

NXWTU

ADAPTERMODUL FÜR GENEIGTE OBERFLÄCHE



TECHNISCHE DATEN

MECHANIK

Für NXWBS1, WBOVA2, WBJA, WBMA- Halterungen geeignet
Aus elektropoliertem AISI 316L rostfreiem Stahl
Tragfähigkeit: 20kg (statische Belastung)
Anzugsmoment Schrauben: 20Nm
Abmessungen: 168x234mm
Einheitsgewicht: 2.6kg

BESCHREIBUNG

Wandadaptermodul aus rostfreiem Stahl AISI 316L. Geeignet für die Halterungen NXWBS1, WBOVA2, WBJA, WBMA.

ARTIKELCODE

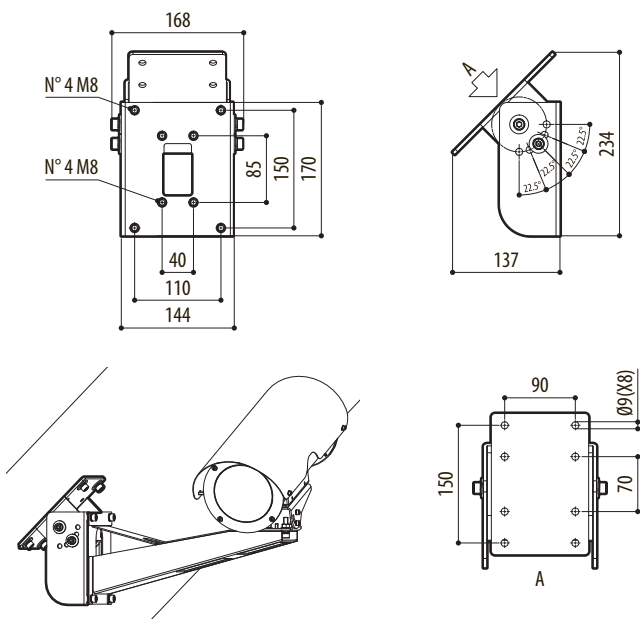
NXWTU Adaptermodul für geneigte Oberfläche aus rostfreiem Stahl AISI 316L

VERPACKUNG

Code	Gewicht	Ausmaße (WxHxL)	Masterkarton
NXWTU	2.8kg	24x15x21cm	10

TECHNISCHE ZEICHNUNGEN

Die Maße sind in Millimetern angegeben.



NXWTU