

ONXAB1025B

LUFTBARRIERE MIT ANTI-IR-GLAS



TECHNISCHE DATEN

MECHANIK

Abmessungen (ØxL): 154x21mm

Eingang 1/2" GAS, Feder

8-Loch-Flansch

Anlagendruck: 4bar max

Empfohlener Mindestdruck: 2bar

Anwendungsbeispiel:

- Luftdruck am Eingang 1bar, Luftdruck am Ausgang 0.2bar, Luftdurchsatz 7m³/h
- Luftdruck am Eingang 2bar, Luftdruck am Ausgang 1bar, Luftdurchsatz 10m³/h
- Luftdruck am Eingang 3bar, Luftdruck am Ausgang 1.25bar, Luftdurchsatz 12m³/h
- Luftdruck am Eingang 4bar, Luftdruck am Ausgang 1.25bar, Luftdurchsatz 14m³/h

Anti-IR-Glas

- Stärke: 6.6mm
- Betriebstemperatur: 260°C max, Temperaturgradient 108°C max
- Gesendete Infrarotstrahlung: 21%

Einheitsgewicht: 1.6kg

BESCHREIBUNG

Luftbarriere, sie schützt die Scheibe vor Staubablagerungen.

ARTIKELCODE

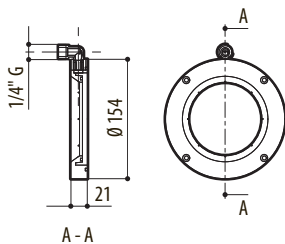
ONXAB1025B Luftbarriere mit Anti-IR-Glas für NXW- Gehäuse

VERPACKUNG

Code	Gewicht	Ausmaße (WxHxL)	Masterkarton
ONXAB1025B	1.8kg	14x25.5x20cm	-

TECHNISCHE ZEICHNUNGEN

Die Maße sind in Millimetern angegeben.



ONXAB1025B