

BESCHREIBUNG

Wandhalterung mit Gelenk, besonders gut geeignet für unsere mittleren und kleinen Gehäuse.

TECHNISCHE DATEN

MECHANIK

Aus Aluminium
 Schwenkbares Kugelgelenk
 Tragfähigkeit: 25kg
 Länge: 204mm
 Einheitsgewicht: 0.5kg

ARTIKELCODE

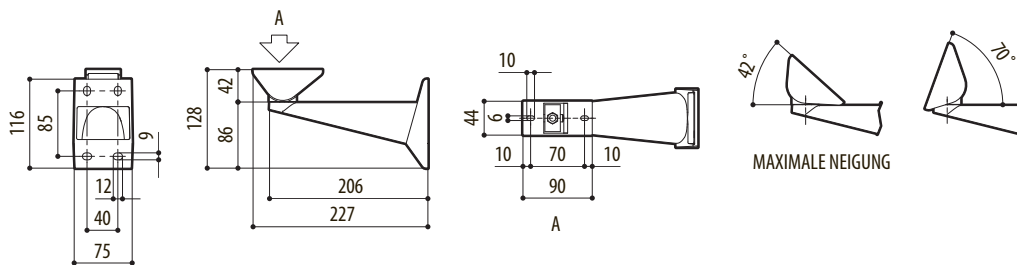
WBMA Wandhalterung mit Kugelgelenk

VERPACKUNG

Code	Gewicht	Ausmaße (WxHxL)	Masterkarton
WBMA	0.6kg	7.5x12x23cm	25

TECHNISCHE ZEICHNUNGEN

Die Maße sind in Millimetern angegeben.



WBMA