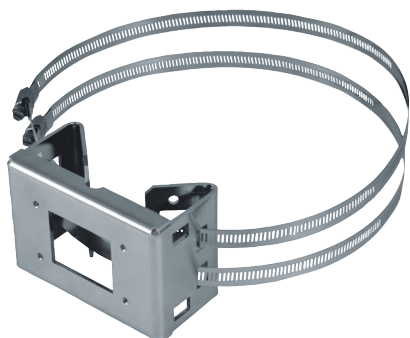


# MMXCWCOL

MÓDULO ADAPTADOR DE POSTE Y ANGULAR



## DESCRIPCIÓN

Módulo adaptador de poste y esquina en acero inoxidable AISI 316L.

## INFORMACIÓN TÉCNICA

### MECÁNICO

Acero inoxidable AISI 316L

Diámetro del poste: de 60mm (2.36in) hasta 200mm (7.9in)

Capacidad de carga: 30kg (66lb)

Dimensiones: 120x86mm (4.7x3.4in)

Peso unitario: 0.7kg (1,5lb)

## NÚMERO DE PARTE

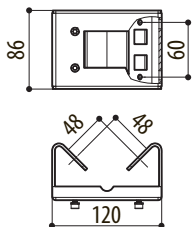
MMXCWCOL Módulo adaptador de poste y esquina en acero inoxidable AISI 316L

## EMBALAJE

Número de Modelo	Peso unitario	Dimensiones (WxHxL)	Embalaje múltiple
MMXCWCOL	0.8kg (1.8lb)	9.5x13x19.5cm (3.7x5x7.7in)	-

## DIBUJOS TÉCNICO

Las medidas indicadas se expresan en milímetros.



MMXCWCOL