

NVX con cámara SONY FCB-EV7520 y VIDEOTEC ANALYTICS



CÁMARA FULLHD DE ACERO INOXIDABLE



- Resistencia excepcional a la corrosión
- Impecable calidad de la imagen
- Estabilizador electrónico de imagen
- Conectores rápidos y soporte modular integrado
- Análisis de video integrado disponible



ELEVADA RESISTENCIA Y AMPLIO INTERVALO DE APLICACIÓN

La cámara NVX está totalmente fabricada en acero inoxidable AISI 316L y se distingue por una excepcional resistencia a la corrosión. NVX ha sido diseñada para garantizar una videovigilancia eficaz en ambientes marinos offshore/onshore pero también en aplicaciones para el sector ferroviario y de los transportes.

A las elevadas propiedades anticorrosión de su construcción de acero inoxidable AISI316L, se añade un amplio intervalo de temperatura y los grados de protección IP66/IP67/ IP68 la resguardan frente a la intemperie y la inmersión temporal en agua. Además, la construcción IP69 permite limpiar la cámara con chorros de agua a alta presión y a alta temperatura.

La instalación de NVX incluso en espacios restringidos se facilita con los conectores de empalme rápido y un práctico soporte modular suministrado de serie para el montaje en pared, techo o parapeto. Están disponibles versiones de NVX con limpiaparabrisas o con vidrio de policarbonato.

ALTA CALIDAD DE LA IMAGEN

NVX con cámara SONY FCB-EV7520 incorpora un zoom óptico 30x y un sensor de tipo 1/2.8" Exmor R™ CMOS con resolución Full HD 1080/60p capaz de conseguir una calidad de imagen impecable incluso de objetos en movimiento y en las condiciones de iluminación más difíciles. El potente algoritmo de estabilización de la imagen permite detectar las mínimas vibraciones de la cámara y corregir de manera dinámica el video movido, con una consiguiente excelente nitidez del campo visual en el monitor.

La avanzada tecnología SONY ofrece los sistemas configurables Wide Dynamic Range y High Light Compensation, que permiten gestionar de manera óptima los fuertes contrastes de luz y sombra.

VIDEOTEC ANALYTICS

La cámara NVX con tecnología VIDEOTEC ANALYTICS integra algoritmos muy robustos para una detección precisa incluso en las condiciones ambientales externas más adversas, y asegura al operador un conocimiento completo de la situación en todo momento. El algoritmo de detección es especialmente fiable incluso con lluvia, nieve, vibraciones de la cámara, contraste bajo, cambios de luces y sombras imprevistos y en presencia de pequeños animales o insectos.

Según las reglas configuradas por el usuario, se genera una alarma si un objeto entra, sale, aparece o se detiene más tiempo del debido en el interior de un área. Cualquier violación de estas reglas activará la alarma y las otras acciones programadas. Se pueden configurar de manera rápida hasta diez reglas para cada preset.

VIDEOTEC ANALYTICS permite: máxima eficiencia en la prevención de intrusiones, reducción de costes y errores debidos al componente humano, reducción de costes de almacenamiento, reducción del tiempo necesario para monitorizar y detectar eventos anómalos de las grabaciones, reducción drástica de las falsas alarmas.

FUNCIONES GEOMOVE Y GEOMOVE&TRACK

Las nuevas cámaras NVX pueden ser geolocalizadas en los mapas para soportar las funciones de GeoMove y GeoMove&Track, en combinación con uno o más PTZ de Videotec.

La actividad de GeoMove es muy útil en los sistemas de vigilancia perimetrales y control de tráfico portuario, puesto que permite encuadrar cualquier objetivo a través de las coordenadas geográficas, incluso en condiciones críticas de visibilidad u offshore.

En un sistema de videovigilancia, la función GeoMove se puede activar a través de una NVX cámara con Videotec Analytics integrado, o bien a través de software de terceros, como el software de gestión de vídeo (VMS), que proporcionan las coordenadas geográficas de un objetivo y las utilizan para guiar las cámaras PTZ Videotec en el encuadre de un objetivo. Del mismo modo, el envío de las coordenadas se puede realizar a través de los Vessel Tracking Service (VTS, servicios de control de la navegación) o bien a través de sistemas de radar de control.

Además, los PTZ con Videotec Analytics integrado pueden ejecutar la función de GeoMove&Track. En este caso el PTZ Videotec que recibe las coordenadas del objetivo, gracias al análisis de vídeo puede también reconocer y seguir de forma autónoma el objetivo geolocalizado.

Gracias a GeoMove&Track, el sistema compuesto por una cámara fija y PTZ Videotec ofrece la ventaja de tener una solución completa y llaves en mano de posicionamiento y seguimiento, garantizada por Videotec.

100% MADE IN VIDEOTEC

Videotec garantiza la extrema robustez y fiabilidad de todos sus “productos all-in-one” con cientos de pruebas de validación. La mecánica, la electrónica, el posicionamiento, el networking, el software y el firmware se desarrollan de manera integral por el equipo interno de Videotec que, por ello, cuenta con el total del know-how de todos los productos en red que se ofrecen.

Videotec basa el desarrollo de sus productos en el concepto de ciber-sostenibilidad. Para ayudar a los clientes a proteger y mantener seguros sus sistemas de videovigilancia, Videotec pone a disposición actualizaciones constantes, formación y soporte, durante todo el ciclo de vida de los productos, independientemente de la edad del dispositivo y del hecho que esté o no todavía en venta.

Gracias al firmware firmado digitalmente, a la restricción de los accesos por medio de contraseña, al control de los accesos, a la gestión centralizada de los certificados y a la conformidad de las especificaciones de ONVIF Security Service, Videotec garantiza el nivel máximo de seguridad durante la transferencia de datos y el acceso al dispositivo para todos sus productos IP.

NVX ofrece así la garantía Videotec de una plataforma fiable, cibersegura y apta para los futuros cambios tecnológicos que se integra fácilmente con productos de terceros. Las nuevas funciones de análisis de vídeo de Videotec, combinadas con la alta tecnología y calidad de imagen de NVX aseguran el máximo nivel de protección de personas, bienes y propiedades.

INFORMACIÓN TÉCNICA

GENERAL

Instalación sencilla gracias a conectores rápidos
Rápida instalación y configuración

MECÁNICO

Construcción de acero inoxidable AISI 316L

Ranura para cadena de seguridad

Peso unitario:

- 4.9kg (10.8lb) (soporte de fijación incluido)
- 4kg (8.8lb) (soporte de fijación no incluido)

VENTANAS PARA CARCASA

Ventana de cristal extra clara

- Espesor: 3mm (0.1in)

ELÉCTRICO

Fuente de alimentación/Consumo eléctrico:

- 24Vac, 1.32A, 50/60Hz
- 24Vdc, 0.9A

Potencia absorbida:

- 25.2W

RED

Conexiones Ethernet: 100 Base-TX

Conector: RJ45

CYBERSECURITY

Firmware firmado digitalmente

Restricción del acceso mediante contraseña (HTTP digest)

Soporte de diferentes niveles de acceso de usuario

Control de los accesos IEEE 802.1X

Criptografía HTTPS mediante TLS1.0, TLS1.1, TLS1.2 y TLS1.3

Gestión de certificados centralizada

Conforme con las especificaciones ONVIF Security Service

ANALÍTICA DE VIDEO

Algoritmos de detección muy robustos, específicos para el control perimetral exterior.

Clasificación del objetivo: Personas, vehículos, objeto genérico

Reglas configurables para el análisis de vídeo, VIDEOTEC ANALYTICS (a través de una interfaz de gestión intuitiva se pueden configurar rápidamente hasta diez reglas para cada valor predeterminado)

- Line crossing: el objetivo genera una alarma si cruza la línea en una o ambas direcciones
- Entering/leaving area: el objetivo genera una alarma si entra o sale del área configurada
- Appearing in area: el objetivo genera una alarma si aparece dentro del área configurada
- Loitering: el objetivo genera una alarma si permanece dentro del área configurada más allá del tiempo definido

Función de la máscara de detección: deshabilita la actividad de detección en una parte de la imagen para evitar falsas alarmas

Función de detección de alteraciones de vídeo: se genera una alarma ONVIF específica si la vista de la cámara está obstruida (p. ej.: spray)

VIDEO

Codificador de Video

- Protocolo de comunicación: ONVIF, Perfil Q Perfil S y Perfil T
- Configuración del dispositivo: TCP/IPv4-IPV6, UDP/IPv4-IPV6, HTTP, HTTPS, NTP, DHCP, WS-DISCOVERY, DSCP, IGMP (Multicast), SOAP, DNS
- Streaming: RTSP, RTCP, RTP/IPv4-IPV6, HTTP, Multicast
- Compresión video: H.264/AVC, MJPEG, MPEG4, snapshot JPEG
- 3 transmisiones de video independientes Full HD
- Resolución de imagen: de 320x180pixel hasta 1920x1080pixel en 8 pasos
- Velocidad de cuadro seleccionable de 1 a 60 imágenes por segundo (fps)
- Web Server
- Motion Detection
- Analítica de video: VIDEOTEC ANALYTICS
- QoS: DSCPs diferenciados para streaming y gestión del dispositivo
- Protocolos SNMP y NTCIP

CÁMARAS

SONY FCB-EV7520 Day/Night Full HD 30x

Resolución: Full HD 1080p (1920x1080)

Sensor de imagen: 1/2.8" Exmor™ R CMOS sensor

Píxeles efectivos: aprox. 2.13 Megapixels

Iluminación mínima:

- Color: 0.0013lx (50 IRE, High sensitivity on)
- B/W: 0.0008lx (30 IRE, High sensitivity on)

Longitud focal: de 4.3mm (wide) hasta 129mm (tele)

Zoom:

- 30x
- 36x, con Stable Zoom habilitado

Zoom Digital: 12x

Iris: de F1.6 hasta F14 (Auto, Manual)

Ángulo de Visión Horizontal: de 63.7° (wide end) hasta 2.3° (tele end)

Ángulo de visión vertical: de 38.5° (wide end) hasta 1.3° (tele end)

Velocidad de obturación: de 1/1s hasta 1/10000s (Auto, Manual)

Balance de blancos: Auto, Auto Tracing, Indoor, Outdoor, Manual, Outdoor Auto, Sodium Lamp (Fix/Auto/Outdoor Auto)

Ganancia: de 0dB hasta 50.0dB (Auto, Manual)

Wide Dynamic Range: 120dB

Sistema de Enfoque: Auto (PTZ Trigger, Full Auto), Manual

Efectos de Imagen: E-flip

Eliminación de ruido (2D, 3D): Off, On (de nivel 1 hasta nivel 5)

Control de exposición: Auto, Manual, Prioridad (Prioridad de Apertura, Prioridad de iris, Prioridad de brillo)

De-fog: Off, Low, Mid, High

Enmascaramiento de zonas de privacidad: máximo 8 máscaras configurables

Indoor Flicker Reduction

Límite de ganancia: de 10.7dB hasta 50dB

High sensitivity: On/Off

Compensación Retroiluminación: On/Off

Auto Slowshutter: On/Off

Compensación de exposición: Off, On (de -10.5dB hasta +10.5dB)

Nitidez: de nivel 0 hasta nivel 15

High Light Compensation (HLC): Off, Low, Mid, High, Nivel de máscara (Off, On, de nivel 1 hasta nivel 15)

Estabilización de imagen digital: On/Off

INTERFAZ I/O

Tarjeta I / O de alarma (versión con limpiacristales)

- Entrada para reinicio remoto: 1
- Salidas de relé: 1+1 (1 relé reservado para bomba lavacristales y uno configurable, 1A, 30Vac/60Vdc max)

AMBIENTE

Para instalación en interiores y exteriores

Temperatura de ejercicio: de -40°C (-40°F) hasta +50°C (122°F)

Inmunidad ante la sobretensión: hasta 1kV entre línea a línea, hasta 2kV entre línea y tierra (Clase 3)

Humedad relativa: de 5% hasta 95%

CERTIFICACIONES

Seguridad eléctrica (CE): EN60950-1, IEC60950-1, EN62368-1, IEC62368-1

Compatibilidad electromagnética (CE): EN61000-6-4, EN50130-4, EN55032 (Clase A), FCC Part 15 (Clase A), ICES003 (Clase A)

Instalación exterior (CE): EN60950-22, IEC60950-22

Grado de protección IP (EN60529): IP66, IP67, IP68 (2h30min, 2m (6.56ft)), IP69

Certificación EAC

Cumple con NDAA

ACCESORIOS	
COMB100A	Caja de comunicación en policarbonato, IN de 220Vac hasta 230Vac, OUT 24Vac
COMB200A	Caja de comunicación en policarbonato, IN 24Vac, OUT 24Vac
COMB300A	Caja de comunicación en policarbonato, IN de 120Vac hasta 127Vac, OUT 24Vac
IRHXXHA	Iluminador GEKO IRH, High Power
IRHxxLxA	Iluminador GEKO IRH, Low Power
NVXTUB	Techo frontal para protección contra el polvo
NVXIRBKT	Soporte de fijación de iluminador. (GEKO IRH)
OHEPOWINJ	Inyector de potencia Hi-PoE, 1 canal, para instalaciones en interiores
WASPTOV5L5M00	Tanque para el agua 5l (1.3gal), bomba con presión útil hasta 5m (16ft), IN 230Vac-24Vac-120Vac
WASPTOV23L5M00	Tanque para el agua 23l (6gal), bomba con presión útil hasta 5m (16ft), IN 230Vac-24Vac-120Vac
WASPTOV23L11M00	Tanque para el agua 23l (6gal), bomba con presión útil hasta 11m (36ft) con flotador, IN 230Vac-24Vac-120Vac
WASPT1V23L30M00	Tanque para el agua 23l (6gal), bomba con presión útil hasta 30m (98ft) con flotador, IN 230Vac

WASPT3V23L30M00	Tanque para el agua 23l (6gal), bomba con presión útil hasta 30m (98ft) con flotador, IN 120Vac
WASN1V10L20M00	Tanque 10l (2.6gal) con bomba manual integrada, controlada por una electroválvula, IN 230Vac, presión útil hasta 30m (98ft), con manguera antiestática de suministro de agua de 20m (66ft)
WASN2V10L20M00	Tanque 10l (2.6gal) con bomba manual integrada, controlada por una electroválvula, IN 24Vac, presión útil hasta 30m (98ft), con manguera antiestática de suministro de agua de 20m (66ft)
WASN3V10L20M00	Tanque 10l (2.6gal) con bomba manual integrada, controlada por una electroválvula, IN 120Vac, presión útil hasta 30m (98ft), con manguera antiestática de suministro de agua de 20m (66ft)

SOPORTES Y ADAPTADORES

UEAP	Cuello de poste en acero inoxidable AISI 316L
UEAC	Adaptador de esquina en acero inoxidable AISI 316L
UEAW	Contraplaca en acero inoxidable AISI 316L

EMBALAJE

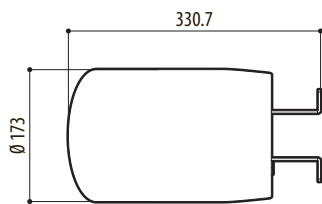
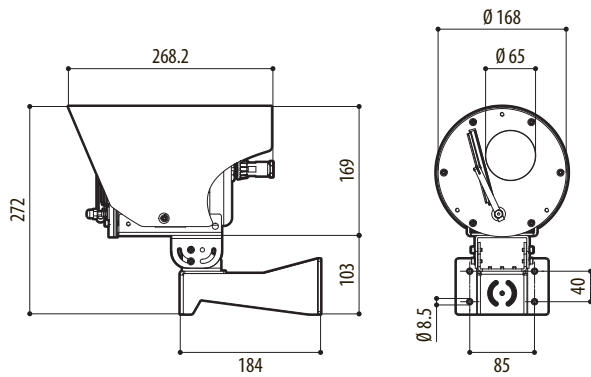
Número de Modelo	Peso unitario	Dimensiones (WxHxL)	Embalaje múltiple
NVX	6.2kg (13.7lb)	36x35x23cm (14x14x9in)	-

NVX CON CÁMARA SONY FCB-EV7520 Y VIDEOTEC ANALYTICS OPCIONES DE CONFIGURACIÓN

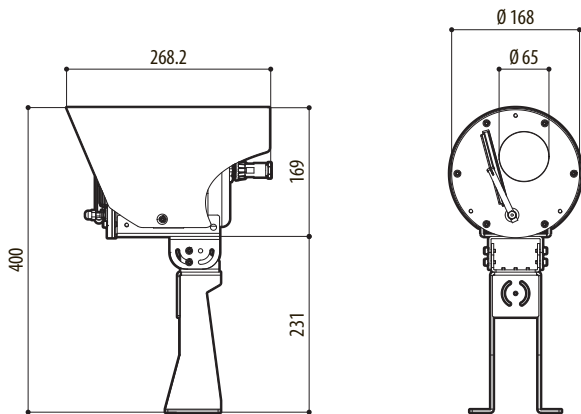
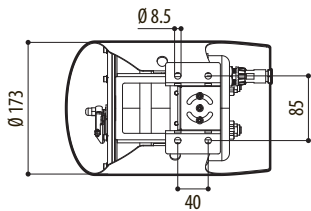
	Voltaje	Cámara	Versiones	Análisis de video	Revisión
NVX	2 24Vac/24Vdc	20 Cámara SONY FCB-EV7520, FULL HD 1080p, 30x	W Con limpiacristales/Ventana de vidrio	01 Con funciones integradas de análisis de video (VIDEOTEC ANALYTICS)	A Cumple con ONVIF, Perfil Q, Perfil S y Perfil T
			S Sin limpiacristales/Ventana de vidrio		

DIBUJOS TÉCNICO

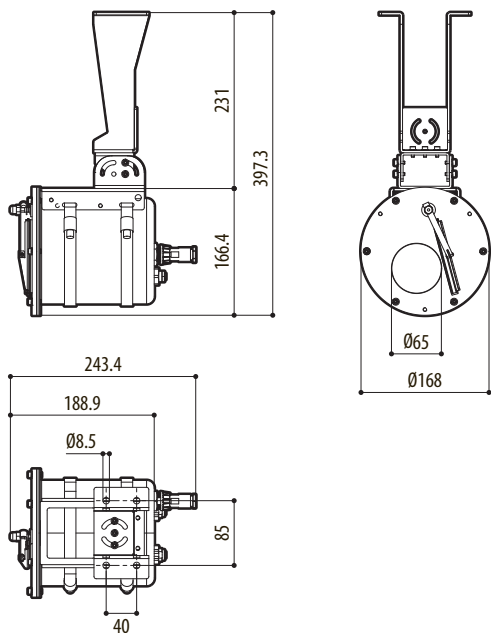
Las medidas indicadas se expresan en milímetros.



NVX, MONTAJE EN PARED



NVX, MONTAJE DE PARAPETO



NVX, MONTAJE EN TECHO