



### DESCRIPCIÓN

Módulo adaptador de contraplaca, en fusión de aluminio, apto para soportes WBJA, WBMA, WBOVA2 y PTAC. Paso interior de cables. Barnizado con polvo epoxipoliéster.

### INFORMACIÓN TÉCNICA

#### MECÁNICO

Fabricado en aluminio

Disponibile con caja de soporte para el paso interior de los cables (WBOV3A2)

Capacidad de carga: 50kg (110lb)

Peso unitario: 0.6kg (1.3lb)

#### NÚMERO DE PARTE

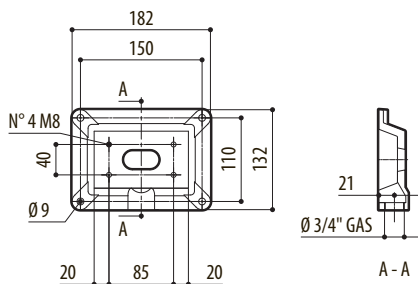
WCPA Módulo adaptador contraplaca, para paredes de escasa consistencia

#### EMBALAJE

Número de Modelo	Peso unitario	Dimensiones (WxHxL)	Embalaje múltiple
WCPA	0.7kg (1,5lb)	10x16x23cm (4x6x9in)	30

### DIBUJOS TÉCNICO

Las medidas indicadas se expresan en milímetros.



WCPA