

NVX avec technologie DELUX et VIDEOTEC ANALYTICS

CAMÉRA FULL HD EN ACIER INOX AVEC ANALYSE VIDÉO INTÉGRÉE



IP66/IP67
IP68/IP69



- Résistance exceptionnelle à la corrosion
- Analyse vidéo intégrée VIDEOTEC ANALYTICS
- Enregistrement vidéo avec des couleurs incroyablement brillantes, de jour comme de nuit
- Connecteurs rapides et support modulaire intégré

VIDEOTEC
analytics

ONVIF® | QST

delUX
technology

HAUTE RÉSISTANCE ET GRANDE VARIÉTÉ D'APPLICATIONS

La caméra NVX est entièrement réalisée en acier inoxydable AISI 316L et se distingue par une résistance exceptionnelle à la corrosion. NVX a été conçu pour garantir une vidéo surveillance efficace en milieux maritimes offshore/onshore mais aussi dans des applications pour le secteur des transports.

Les hautes propriétés anticorrosion de son exécution en acier inoxydable AISI316L se doublent d'une plage étendue de température et des indices de protection IP66/IP67/IP68 qui garantissent une totale protection des intempéries et d'une immersion temporaire dans l'eau. La certification IP69 permet de plus de nettoyer la caméra au jet d'eau à haute pression et à haute température.

L'installation de NVX dans des lieux restreints est facilitée par les connecteurs à attache rapide et par le support modulaire pratique fourni en standard pour une installation sur mur, plafond ou parapet. Des versions de NVX à essuie-glace intégré ou à fenêtre en polycarbonate sont disponibles.

HAUTE QUALITÉ D'IMAGE

NVX est une caméra IP Full HD super low-light Day/Night 1080p, zoom 30x, 60fps qui intègre la technologie d'imagerie et d'encodage DELUX de Videotec pour des prises de vues vidéo aux couleurs incroyablement brillantes, de jour comme de nuit.

C'est en particulier grâce à la sensibilité élevée à la lumière du détecteur que la technologie DELUX peut générer des prises de vues vidéo aux couleurs nettes et parfaitement définies dans des conditions de luminosité réduite que l'on retrouve la nuit, jusqu'à 0.006 lux (0.0006 lux en blanc et noir).

Les images vidéo sont envoyées via le réseau avec compression H.264 / AVC, MPEG4, MJPEG ou JPEG et jusqu'à un maximum de 3 flux vidéo Full HD simultanés et indépendants.

VIDEOTEC ANALYTICS

La caméra NVX à technologie VIDEO ANALYTICS est basée sur des algorithmes très puissants pour une détection précises même en conditions ambiantes extérieures les plus difficiles, en garantissant à l'opérateur la plus totale maîtrise de la situation à tout moment. L'algorithme de détection est particulièrement fiable même en cas de pluie, neige, vibrations de la caméra, faible contraste, changements soudains de lumière et en présence de petits animaux ou d'insectes.

En fonction des règles définies par l'utilisateur, une alarme est générée si un objet entre, sort, apparaît ou station plus longtemps que prévu à l'intérieur d'une zone. Chaque non-respect de ces règles active l'alarme et les autres actions programmées. Jusqu'à dix règles par preset peuvent être configurées en rapide.

VIDEOTEC ANALYTICS permet: une efficacité anti-intrusion préventive maximale, une réduction des coûts et des erreurs dus à la composante humaine, une réduction des coûts de stockage, une réduction du temps nécessaire pour surveiller et détecter les événements anormaux des enregistrements, une réduction drastique des fausses alarmes.

FONCTIONS GEOMOVE ET GEOMOVE&TRACK

Les nouvelles NVX peuvent être géolocalisées sur des cartes pour activer les fonctions GeoMove et GeoMove&Track, en combinaison avec un ou plusieurs PTZ Videotec.

L'activité de GeoMove est très utile au sein des systèmes de surveillance périmétrique et de contrôle du trafic portuaire, car elle permet de cadrer n'importe quelle cible grâce à des coordonnées géographiques, même dans des conditions de visibilité critique ou offshore.

Dans un système de vidéosurveillance, la fonction GeoMove peut être activée par l'intermédiaire d'une NVX caméra disposant de Videotec Analytics à bord, ou par un logiciel tiers, comme les logiciels de gestion vidéo (VMS - Video Management Software), qui fournissent les coordonnées géographiques d'une cible et les utilisent pour guider les caméras PTZ de Videotec afin de cadrer la cible. De même, les coordonnées peuvent être envoyées au moyen des systèmes de localisation des navires (VTS, Vessel monitoring system, services de contrôle de la navigation) ou les systèmes de contrôle radar.

En outre, les PTZ accueillant Videotec Analytics à bord peuvent mettre en œuvre la fonction GeoMove&Track. Dans ce cas, la PTZ Videotec recevant les coordonnées de la cible, grâce à video analytics, peut également reconnaître et suivre la cible géolocalisée de manière indépendante.

Grâce à GeoMove&Track, la caméra fixe et le système PTZ Videotec offrent l'avantage d'avoir une solution complète et un positionnement et un traçage clés en main, garantis par Videotec.

100% MADE IN VIDEOTEC

Videotec garantit l'extrême robustesse et fiabilité de tous ses produits « tout-en-un » avec de très nombreux tests de validation. Mécanique, électronique, positionnement, mise en réseau, logiciel et firmware sont développés entièrement par l'équipe interne de Videotec, qui détient donc totalement le savoir-faire de tous les produits réseau proposés.

Videotec base son développement de ses produits sur le concept cyber-durable. Pour aider ses clients à protéger et préserver leurs propres systèmes de surveillance, Videotec met constamment à votre disposition des mises à jour, des formations et des supports, pendant tout le cycle de vie de ses produits, quelle que soit l'âge du dispositif ou sa disponibilité sur le marché.

Grâce au firmware à signature numérique, à la restriction des accès par mot de passe, au contrôle des accès, à la gestion centralisée des certifications et à la conformité des ONVIF Security Service spécifiques, Videotec garantit un niveau maximal de sécurité pendant le transfert des données et l'accès au dispositif pour tous les supports IP.

NVX offre donc la garantie Videotec de constituer une plateforme fiable, cybersécuritaire et à l'épreuve du temps et facilement intégrable aux produits tiers. Les nouvelles fonctions d'analyse vidéo de Videotec, associées à la haute technologie et la qualité d'image de NVX assurent le plus haut niveau de protection pour les personnes, les biens et propriétés.

DONNÉES TECHNIQUES

GÉNÉRALITÉS

Installation simple par les connecteurs rapides
Configuration rapide

MÉCANIQUE

Construction en acier inox AISI 316L

Œillet pour chaîne de sécurité

Poids net:

- 4.9kg (support de fixation inclus)
- 4kg (support de fixation non inclus)

FENÊTRES POUR CAISSON

Fenêtre en verre extra-clair

- Épaisseur: 3mm

ÉLECTRIQUE

Tension d'alimentation/Courant absorbé:

- 24Vac, 1.32A, 50/60Hz
- 24Vdc, 0.9A

Puissance absorbée:

- 25.2W

RÉSEAU

Connexion Ethernet: 100 Base-TX

Connecteur: RJ45

CYBERSECURITY

Firmware à signature numérique

Restriction d'accès par mot de passe (Digest HTTP)

Support de plusieurs niveaux d'accès des utilisateurs

Contrôle d'accès IEEE 802.1X

Cryptage HTTPS avec TLS1.0, TLS1.1, TLS1.2 et TLS1.3

Gestion centralisée des certificats

Conforme aux spécifications du service de sécurité ONVIF

ANALYSES VIDÉO

De très puissants algorithmes de détection, spécifiques pour le contrôle périphérique extérieur.

Classification cibles: Personnes, véhicules, objet générique

Règles à configurer pour l'analyse vidéo, VIDEOTEC ANALYTICS (grâce à une interface de gestion intuitive, vous pouvez rapidement configurer jusqu'à dix règles pour chaque préréglage)

- Line crossing: la cible génère une alarme si une personne franchit la ligne dans une ou les deux directions
- Entering/leaving area: la cible génère une alarme si une personne entre ou sort de la zone configurée
- Appearing in area: la cible génère une alarme si une personne apparaît dans la zone configurée
- Loitering: la cible génère une alarme si une personne reste dans la zone configurée au-delà du temps défini

Fonction du Masque de Détection: désactive l'activité de détection dans une partie de l'image pour éviter les fausses alarmes

Fonction de Détection de Sabotage Vidéo: une alarme ONVIF spécifique est générée si la vue de la caméra est obstruée (par ex. pulvérisation)

VIDÉO

Encodeur vidéo

- Protocole de communication: ONVIF, Profil Q Profil S et Profil T
- Configuration du dispositif: TCP/IPv4-IPv6, UDP/IPv4-IPv6, HTTP, HTTPS, NTP, DHCP, WS-DISCOVERY, DSCP, IGMP (Multicast), SOAP, DNS
- Streaming: RTSP, RTCP, RTP/IPv4-IPv6, HTTP, Multicast
- Compression vidéo: H.264/AVC, MJPEG, MPEG4, snapshot JPEG
- 3 flux vidéo indépendants Full HD
- Résolution de l'image: de 320x180pixel jusqu'à 1920x1080pixel en 8 étapes
- Frame rate sélectionnable de 1 à 60 images par seconde (fps)
- Serveur Web
- Motion Detection
- Analyses vidéo: VIDEOTEC ANALYTICS
- QoS: DSCP différenciés pour le streaming et la gestion du périphérique
- Protocoles SNMP et NTCIP

INTERFACE I/O

I/O carte d'alarme (version avec essuie-glace)

- Entrée pour réinitialisation à distance: 1
- Sorties relais: 1+1 (1 relais réservé à la pompe du lave-glace et une configurable, 1A, 30Vac/60Vdc max)

CAMÉRAS

Day/Night Full HD 30x DELUX

Résolution: Full HD 1080p (1920x1080)

Capteur d'image: 1/2.8" Exmor™ R CMOS sensor

Pixels effectifs: environ 2.38 Megapixels

Éclairage minimum:

- Couleur: 0.006lx (F1.6, 30 IRE)
- B/W: 0.0006lx (F1.6, 30 IRE)

Longueur focale: de 4.5mm (wide) jusqu'à 135mm (télé)

Zoom: 30x (480x avec le zoom numérique)

Iris: de F1.6 jusqu'à F9.6 (Auto, Manuel)

Angle de vision horizontal: de 61.60° (wide end) jusqu'à 2.50° (tele end)

Angle de vision vertical: de 37.07° (wide end) jusqu'à 1.44° (tele end)

Vitesse d'obturation: de 1/1s jusqu'à 1/10000s (Auto, Manuel)

Équilibrage du blanc: Auto, Manuel

Gain: de 0dB jusqu'à 100dB (Auto, Manuel)

Wide Dynamic Range: 120dB

Système Focus: Auto, Manuel, Trigger

Effets Image: E-flip, Renforcement Couleur

Réduction du bruit: 2D (3 niveaux), 3D (3 niveaux)

Contrôle Exposition: Auto, Manuel, Priorité (Priorité Iris, Priorité Shutter), Luminosité, Custom

De-fog: On/Off

Masquage des zones de confidentialité: maximum 8 masques configurables

Indoor Flicker Reduction

Auto Slowshutter: Off, On (de 1/30s jusqu'à 1/1s)

Compensation exposition: Off, On (de niveau 0 jusqu'à niveau 14)

Netteté: de niveau 0 jusqu'à niveau 3

ENVIRONNEMENT

Installation d'intérieur et d'extérieur

Température de fonctionnement: de -40°C jusqu'à +50°C

Protection contre les impulsions: jusqu'à 1kV entre deux lignes, jusqu'à 2kV entre ligne et terre (Class 3)

Humidité relative: de 5% jusqu'à 95%

CERTIFICATIONS

Sécurité électrique (CE): EN60950-1, IEC60950-1, EN62368-1, IEC62368-1

Compatibilité électromagnétique (CE): EN61000-6-4, EN50130-4, EN55032 (Classe A), FCC Part 15 (Classe A), ICES003 (Classe A)

Installation à l'extérieur (CE): EN60950-22, IEC60950-22

Degré de protection IP (EN60529): IP66, IP67, IP68 (2h30min, 2m), IP69

Certification EAC

ACCESSOIRES

COMB100A	Boîtier de communication en polycarbonate, IN de 220Vac jusqu'à 230Vac, OUT 24Vac
COMB200A	Boîtier de communication en polycarbonate, IN 24Vac, OUT 24Vac
COMB300A	Boîtier de communication en polycarbonate, IN de 120Vac jusqu'à 127Vac, OUT 24Vac
IRHXXHXA	Projecteur GEKO IRH, High Power
IRHxxLxA	Projecteur GEKO IRH, Low Power
NVXTUB	Double toit face avant pour la protection contre la poussière
NVXIRBKT	Support de fixation pour projecteur (GEKO IRH)
WASPTOV5L5M00	Réservoir 5l, pompe avec hauteur de remontée 5m, IN 230Vac-24Vac-120Vac
WASPTOV23L5M00	Réservoir 23l, pompe avec hauteur de remontée de 5m, IN 230Vac-24Vac-120Vac
WASPTOV23L11M00	Réservoir 23l, pompe avec hauteur de remontée 11m, avec flotteur d'eau, IN 230Vac-24Vac-120Vac
WASPT1V23L30M00	Réservoir 23l, pompe avec hauteur de remontée 30m avec flotteur d'eau, IN 230Vac

WASPT3V23L30M00	Réservoir 23l, pompe avec hauteur de remontée 30m avec flotteur d'eau, IN 120Vac
WASNX1V10L20M00	Réservoir de 10l avec pompe manuelle intégrée, contrôlée par une électrovalve, IN 230Vac, hauteur de remontée d'eau jusqu'à 30m, avec tuyau antistatique de refoulement de l'eau de 20m
WASNX2V10L20M00	Réservoir de 10l avec pompe manuelle intégrée, contrôlée par une électrovalve, IN 24Vac, hauteur de remontée d'eau jusqu'à 30m, avec tuyau antistatique de refoulement de l'eau de 20m
WASNX3V10L20M00	Réservoir de 10l avec pompe manuelle intégrée, contrôlée par une électrovalve, IN 120Vac, hauteur de remontée d'eau jusqu'à 30m, avec tuyau antistatique de refoulement de l'eau de 20m

SUPPORTS ET ADAPTATEURS

UEAP	Collier de poteau en acier inox AISI 316L
UEAC	Adaptateur angulaire en acier inox AISI 316L
UEAW	Contre-plaque en acier inox AISI 316L

EMBALLAGE

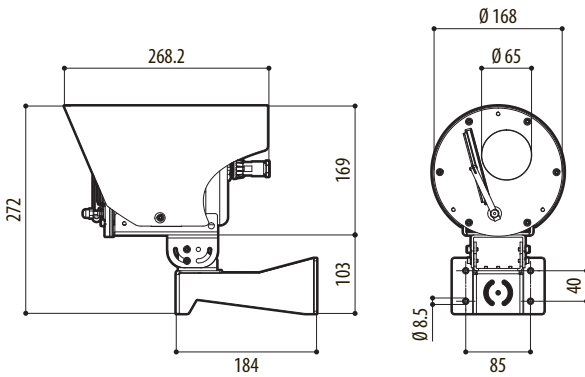
Référence	Poids	Dimensions (WxHxL)	Sur emballage
NVX	6.2kg	36x35x23cm	-

NVX AVEC VIDEOTEC ANALYTICS- CHOIX DES CONFIGURATIONS

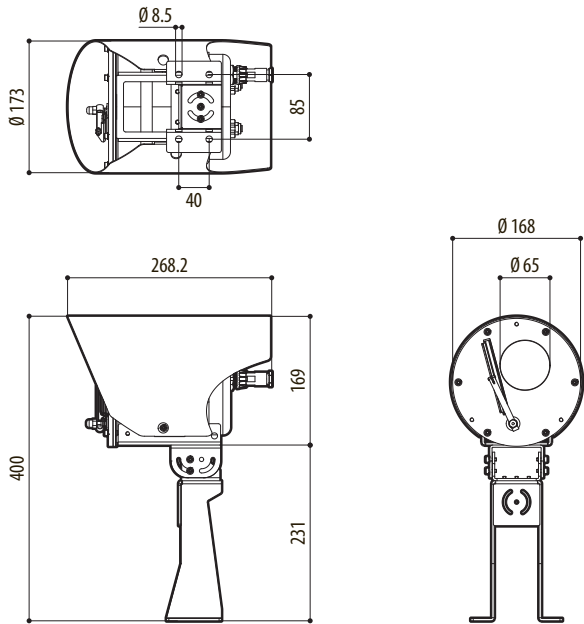
	Tension	Caméra	Versions	Analyses vidéo	Révision
NVX	2 24Vac/24Vdc	10 Caméra à très faible luminosité jour/nuit, FULL HD 1080p, 30x, de technologie DELUX	W Avec essuie-glace/Fenêtre en verre	01 Avec fonctions de analyses vidéo intégrées (VIDEOTEC ANALYTICS)	A Conforme à ONVIF, Profil Q, Profil S et Profil T
			S Sans essuie-glace/Fenêtre en verre		J Conforme à ONVIF, Profil S et Profil T

DESSINS TECHNIQUES

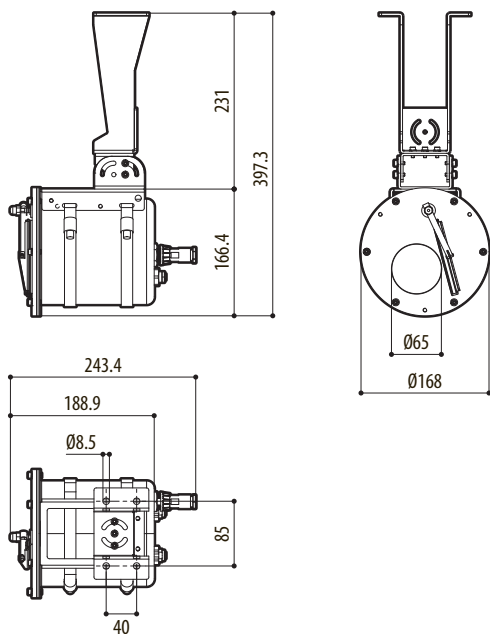
Les tailles indiquées sont en millimètres.



NVX, FIXATION MURALE



NVX, FIXATION SUR PARAPET



NVX, FIXATION AU PLAFOND