

# NVX avec caméra SONY FCB-EV7520 et VIDEOTEC ANALYTICS



## CAMÉRA FULL HD EN ACIER INOX

IP66/IP67  
IP68/IP69

TYPE 4X  
TYPE 6P



- Résistance exceptionnelle à la corrosion
- Parfaite qualité d'image
- Stabilisateur électronique d'image
- Connecteurs rapides et support modulaire intégré
- Analyse vidéo intégrée disponible

VIDEOTEC  
analytics

ONVIF® | QST

SONY®

### HAUTE RÉSISTANCE ET GRANDE VARIÉTÉ D'APPLICATIONS

La caméra NVX est entièrement réalisée en acier inoxydable AISI 316L et se distingue par une résistance exceptionnelle à la corrosion. NVX a été conçu pour garantir une vidéo surveillance efficace en milieux maritimes offshore/onshore mais aussi dans des applications pour le secteur ferroviaire et des transports.

Les hautes propriétés anticorrosion de son exécution en acier inoxydable AISI316L se doublent d'une plage étendue de température et des indices de protection IP66/IP67/IP68 qui garantissent une totale protection des intempéries et d'une immersion temporaire dans l'eau. La certification IP69 permet de plus de nettoyer la caméra au jet d'eau à haute pression et à haute température.

L'installation de NVX dans des lieux restreints est facilitée par les connecteurs à attache rapide et par le support modulaire pratique fourni en standard pour une installation sur mur, plafond ou parapet. Des versions de NVX à essuie-glace intégré ou à fenêtre en polycarbonate sont disponibles.

### HAUTE QUALITÉ D'IMAGE

NVX avec caméra SONY FCB-EV7520 est équipé d'un zoom optique 30x et d'un capteur de type 1/2.8" Exmor R™ CMOS, à résolution Full HD 1080/60p, permettant de produire une qualité d'image parfaite, même d'objets en mouvement et en conditions d'éclairage les plus difficiles. Le puissant algorithme de stabilisation de l'image permet de détecter les moindres vibrations de la caméra et de corriger de manière dynamique la vidéo floue, afin de garantir l'excellente netteté du champ visuel sur le moniteur.

La technologie de pointe SONY offre les fonctionnalités configurables Wide Dynamic Range et High Light Compensation, permettant de gérer de manière optimale les contrastes de lumière et d'ombre intenses.

### VIDEOTEC ANALYTICS

La caméra NVX à technologie VIDEO ANALYTICS est basée sur des algorithmes très puissants pour une détection précises même en conditions ambiantes extérieures les plus difficiles, en garantissant à l'opérateur la plus totale maîtrise de la situation à tout moment. L'algorithme de détection est particulièrement fiable même en cas de pluie, neige, vibrations de la caméra, faible contraste, changements soudains de lumière et en présence de petits animaux ou d'insectes.

En fonction des règles définies par l'utilisateur, une alarme est générée si un objet entre, sort, apparaît ou station plus longtemps que prévu à l'intérieur d'une zone. Chaque non-respect de ces règles active l'alarme et les autres actions programmées. Jusqu'à dix règles par preset peuvent être configurées en rapide.

VIDEOTEC ANALYTICS permet: une efficacité anti-intrusion préventive maximale, une réduction des coûts et des erreurs dus à la composante humaine, une réduction des coûts de stockage, une réduction du temps nécessaire pour surveiller et détecter les événements anormaux des enregistrements, une réduction drastique des fausses alarmes.

## FONCTIONS GEOMOVE ET GEOMOVE&TRACK

Les nouvelles NVX peuvent être géolocalisées sur des cartes pour activer les fonctions GeoMove et GeoMove&Track, en combinaison avec un ou plusieurs PTZ Videotec.

L'activité de GeoMove est très utile au sein des systèmes de surveillance périmétrique et de contrôle du trafic portuaire, car elle permet de cadrer n'importe quelle cible grâce à des coordonnées géographiques, même dans des conditions de visibilité critique ou offshore.

Dans un système de vidéosurveillance, la fonction GeoMove peut être activée par l'intermédiaire d'une NVX caméra disposant de Videotec Analytics à bord, ou par un logiciel tiers, comme les logiciels de gestion vidéo (VMS - Video Management Software), qui fournissent les coordonnées géographiques d'une cible et les utilisent pour guider les caméras PTZ de Videotec afin de cadrer la cible. De même, les coordonnées peuvent être envoyées au moyen des systèmes de localisation des navires (VTS, Vessel monitoring system, services de contrôle de la navigation) ou les systèmes de contrôle radar.

En outre, les PTZ accueillant Videotec Analytics à bord peuvent mettre en œuvre la fonction GeoMove&Track. Dans ce cas, la PTZ Videotec recevant les coordonnées de la cible, grâce à video analytics, peut également reconnaître et suivre la cible géolocalisée de manière indépendante.

Grâce à GeoMove&Track, la caméra fixe et le système PTZ Videotec offrent l'avantage d'avoir une solution complète et un positionnement et un traçage clés en main, garantis par Videotec.

## 100% MADE IN VIDEOTEC

Videotec garantit l'extrême robustesse et fiabilité de tous ses produits « tout-en-un » avec de très nombreux tests de validation. Mécanique, électronique, positionnement, mise en réseau, logiciel et firmware sont développés entièrement par l'équipe interne de Videotec, qui détient donc totalement le savoir-faire de tous les produits réseau proposés.

Videotec base son développement de ses produits sur le concept cyber-durable. Pour aider ses clients à protéger et préserver leurs propres systèmes de surveillance, Videotec met constamment à votre disposition des mises à jour, des formations et des supports, pendant tout le cycle de vie de ses produits, quelle que soit l'âge du dispositif ou sa disponibilité sur le marché.

Grâce au firmware à signature numérique, à la restriction des accès par mot de passe, au contrôle des accès, à la gestion centralisée des certifications et à la conformité des ONVIF Security Service spécifiques, Videotec garantit un niveau maximal de sécurité pendant le transfert des données et l'accès au dispositif pour tous les supports IP.

NVX offre donc la garantie Videotec de constituer une plateforme fiable, cybersécuritaire et à l'épreuve du temps et facilement intégrable aux produits tiers. Les nouvelles fonctions d'analyse vidéo de Videotec, associées à la haute technologie et la qualité d'image de NVX assurent le plus haut niveau de protection pour les personnes, les biens et propriétés.

## DONNÉES TECHNIQUES

### GÉNÉRALITÉS

Installation simple par les connecteurs rapides  
Configuration rapide

### MÉCANIQUE

Construction en acier inox AISI 316L

Œillet pour chaîne de sécurité

Poids net:

- 4.9kg (support de fixation inclus)
- 4kg (support de fixation non inclus)

### FENÊTRES POUR CAISSON

Fenêtre en verre extra-clair

- Épaisseur: 3mm

### ÉLECTRIQUE

Tension d'alimentation/Courant absorbé:

- 24Vac, 1.32A, 50/60Hz
- 24Vdc, 0.9A

Puissance absorbée:

- 25.2W

### RÉSEAU

Connexion Ethernet: 100 Base-TX

Connecteur: RJ45

### CYBERSECURITY

Firmware à signature numérique

Restriction d'accès par mot de passe (Digest HTTP)

Support de plusieurs niveaux d'accès des utilisateurs

Contrôle d'accès IEEE 802.1X

Cryptage HTTPS avec TLS1.0, TLS1.1, TLS1.2 et TLS1.3

Gestion centralisée des certificats

Conforme aux spécifications du service de sécurité ONVIF

### ANALYSES VIDÉO

De très puissants algorithmes de détection, spécifiques pour le contrôle périphérique extérieur.

Classification cibles: Personnes, véhicules, objet générique

Règles à configurer pour l'analyse vidéo, VIDEOTEC ANALYTICS (grâce à une interface de gestion intuitive, vous pouvez rapidement configurer jusqu'à dix règles pour chaque préréglage)

- Line crossing: la cible génère une alarme si une personne franchit la ligne dans une ou les deux directions
- Entering/leaving area: la cible génère une alarme si une personne entre ou sort de la zone configurée
- Appearing in area: la cible génère une alarme si une personne apparaît dans la zone configurée
- Loitering: la cible génère une alarme si une personne reste dans la zone configurée au-delà du temps défini

Fonction du Masque de Détection: désactive l'activité de détection dans une partie de l'image pour éviter les fausses alarmes

Fonction de Détection de Sabotage Vidéo: une alarme ONVIF spécifique est générée si la vue de la caméra est obstruée (par ex. pulvérisation)

## VIDÉO

### Encodeur vidéo

- Protocole de communication: ONVIF, Profil Q Profil S et Profil T
- Configuration du dispositif: TCP/IPv4-IPv6, UDP/IPv4-IPv6, HTTP, HTTPS, NTP, DHCP, WS-DISCOVERY, DSCP, IGMP (Multicast), SOAP, DNS
- Streaming: RTSP, RTCP, RTP/IPv4-IPv6, HTTP, Multicast
- Compression vidéo: H.264/AVC, MJPEG, MPEG4, snapshot JPEG
- 3 flux vidéo indépendants Full HD
- Résolution de l'image: de 320x180pixel jusqu'à 1920x1080pixel en 8 étapes
- Frame rate sélectionnable de 1 à 60 images par seconde (fps)
- Serveur Web
- Motion Detection
- Analyses vidéo: VIDEOTECH ANALYTICS
- QoS: DSCP différenciés pour le streaming et la gestion du périphérique
- Protocoles SNMP et NTP

## CAMÉRAS

### SONY FCB-EV7520 Day/Night Full HD 30x

Résolution: Full HD 1080p (1920x1080)

Capteur d'image: 1/2.8" Exmor™ R CMOS sensor

Pixels effectifs: environ 2.13 Megapixels

Éclairage minimum:

- Couleur: 0.0013lx (50 IRE, High sensitivity on)
- B/W: 0.0008lx (30 IRE, High sensitivity on)

Longueur focale: de 4.3mm (wide) jusqu'à 129mm (télé)

Zoom:

- 30x
- 36x, avec Stable Zoom activé

Zoom numérique: 12x

Iris: de F1.6 jusqu'à F14 (Auto, Manuel)

Angle de vision horizontal: de 63.7° (wide end) jusqu'à 2.3° (tele end)

Angle de vision vertical: de 38.5° (wide end) jusqu'à 1.3° (tele end)

Vitesse d'obturation: de 1/1s jusqu'à 1/10000s (Auto, Manuel)

Équilibrage du blanc: Auto, Auto Tracing, Indoor, Outdoor, Manuel, Outdoor Auto, Sodium Lamp (Fix/Auto/Outdoor Auto)

Gain: de 0dB jusqu'à 50.0dB (Auto, Manuel)

Wide Dynamic Range: 120dB

Système Focus: Auto (PTZ Trigger, Full Auto), Manuel

Effets Image: E-flip

Réduction du bruit (2D, 3D): Off, On (de niveau 1 jusqu'à niveau 5)

Contrôle Exposition: Auto, Manuel, Priorité (Priorité shutter, Priorité iris, Priorité à la luminosité)

De-fog: Off, Low, Mid, High

Masquage des zones de confidentialité: maximum 8 masques configurables

Indoor Flicker Reduction

Limite du Gain: de 10.7dB jusqu'à 50dB

High sensitivity: On/Off

Compensation Backlight: On/Off

Auto Slowshutter: On/Off

Compensation exposition: Off, On (de -10.5dB jusqu'à +10.5dB)

Netteté: de niveau 0 jusqu'à niveau 15

High Light Compensation (HLC): Off, Low, Mid, High, Niveau de Masquage (Off, On, de niveau 1 jusqu'à niveau 15)

Stabilisation image digitale: On/Off

## INTERFACE I/O

I/O carte d'alarme (version avec essuie-glace)

- Entrée pour réinitialisation à distance: 1
- Sorties relais: 1+1 (1 relais réservé à la pompe du lave-glace et une configurable, 1A, 30Vac/60Vdc max)

## ENVIRONNEMENT

Installation d'intérieur et d'extérieur

Température de fonctionnement: de -40°C jusqu'à +50°C

Protection contre les impulsions: jusqu'à 1kV entre deux lignes, jusqu'à 2kV entre ligne et terre (Class 3)

Humidité relative: de 5% jusqu'à 95%

## CERTIFICATIONS

Sécurité électrique (CE): EN60950-1, IEC60950-1, EN62368-1, IEC62368-1

Compatibilité électromagnétique (CE): EN61000-6-4, EN50130-4, EN55032 (Classe A), FCC Part 15 (Classe A), ICES003 (Classe A)

Installation à l'extérieur (CE): EN60950-22, IEC60950-22

Degré de protection IP (EN60529): IP66, IP67, IP68 (2h30min, 2m), IP69

Certification EAC

Conforme à NDAA

**ACCESSOIRES**

|                 |  |
|-----------------|--|
| COMB100A        | Boîtier de communication en polycarbonate, IN de 220Vac jusqu'à 230Vac, OUT 24Vac              |
| COMB200A        | Boîtier de communication en polycarbonate, IN 24Vac, OUT 24Vac                                 |
| COMB300A        | Boîtier de communication en polycarbonate, IN de 120Vac jusqu'à 127Vac, OUT 24Vac              |
| IRHXXHXA        | Projecteur GEKO IRH, High Power  |
| IRHxxLxA        | Projecteur GEKO IRH, Low Power   |
| NVXTUB          | Double toit face avant pour la protection contre la poussière                                  |
| NVXIRBKT        | Support de fixation pour projecteur (GEKO IRH)   |
| OHEPOWINJ       | Hi-PoE Power Injector, 1 canal, pour installations intérieures                                 |
| WASPTOV5L5M00   | Réservoir 5l, pompe avec hauteur de remontée 5m, IN 230Vac-24Vac-120Vac                        |
| WASPTOV23L5M00  | Réservoir 23l, pompe avec hauteur de remontée de 5m, IN 230Vac-24Vac-120Vac                    |
| WASPTOV23L11M00 | Réservoir 23l, pompe avec hauteur de remontée 11m, avec flotteur d'eau, IN 230Vac-24Vac-120Vac |
| WASPT1V23L30M00 | Réservoir 23l, pompe avec hauteur de remontée 30m avec flotteur d'eau, IN 230Vac               |

|                 |   |
|-----------------|---|
| WASPT3V23L30M00 | Réservoir 23l, pompe avec hauteur de remontée 30m avec flotteur d'eau, IN 120Vac  |
| WASNX1V10L20M00 | Réservoir de 10l avec pompe manuelle intégrée, contrôlée par une électrovalve, IN 230Vac, hauteur de remontée d'eau jusqu'à 30m, avec tuyau antistatique de refoulement de l'eau de 20m |
| WASNX2V10L20M00 | Réservoir de 10l avec pompe manuelle intégrée, contrôlée par une électrovalve, IN 24Vac, hauteur de remontée d'eau jusqu'à 30m, avec tuyau antistatique de refoulement de l'eau de 20m  |
| WASNX3V10L20M00 | Réservoir de 10l avec pompe manuelle intégrée, contrôlée par une électrovalve, IN 120Vac, hauteur de remontée d'eau jusqu'à 30m, avec tuyau antistatique de refoulement de l'eau de 20m |

**SUPPORTS ET ADAPTATEURS**

|      |  |
|------|--|
| UEAP | Collier de poteau en acier inox AISI 316L    |
| UEAC | Adaptateur angulaire en acier inox AISI 316L |
| UEAW | Contre-plaque en acier inox AISI 316L        |

**EMBALLAGE**

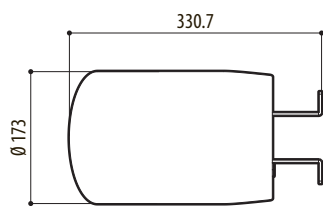
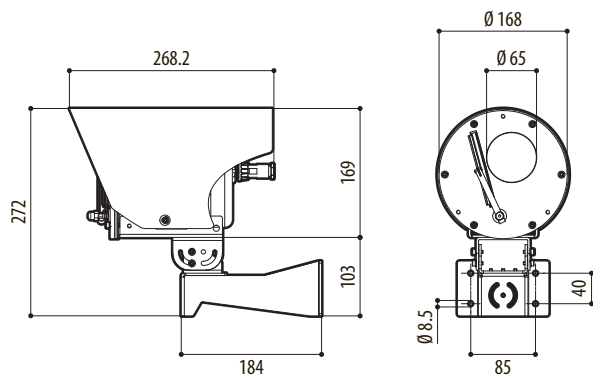
| Référence | Poids | Dimensions (WxHxL) | Sur emballage |
|-----------|-------|--------------------|---------------|
| NVX       | 6.2kg | 36x35x23cm         | -             |

**NVX AVEC CAMÉRA SONY FCB-EV7520 ET VIDEOTEC ANALYTICS CHOIX DES CONFIGURATIONS**

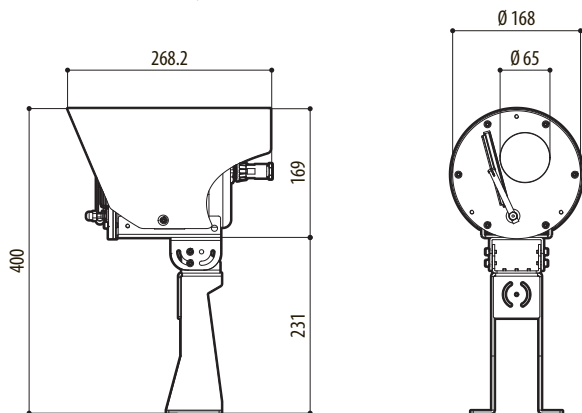
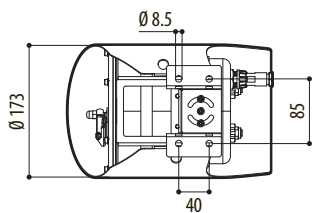
|            | Tension              | Caméra   | Versions                                    | Analyses vidéo  | Révision  |
|------------|----------------------|--|---|---|---|
| <b>NVX</b> | <b>2</b> 24Vac/24Vdc | <b>20</b> Caméra SONY FCB-EV7520, FULL HD 1080p, 30x | <b>W</b> Avec essuie-glace/Fenêtre en verre | <b>01</b> Avec fonctions de analyses vidéo intégrées (VIDEOTEC ANALYTICS) | <b>A</b> Conforme à ONVIF, Profil Q, Profil S et Profil T |
|            |                      |  | <b>S</b> Sans essuie-glace/Fenêtre en verre |   |   |

## DESSINS TECHNIQUES

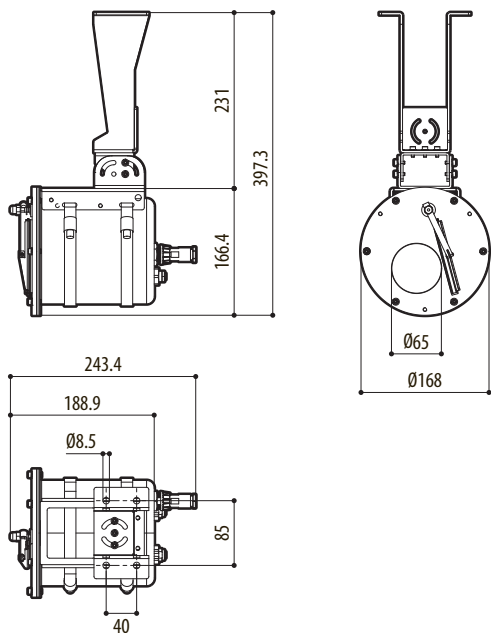
Les tailles indiquées sont en millimètres.



NVX, FIXATION MURALE



NVX, FIXATION SUR PARAPET



NVX, FIXATION AU PLAFOND