

ONXAB2

BARRIÈRE D'AIR AVEC VERRE TREMPÉ



DONNÉES TECHNIQUES

MÉCANIQUE

Dimensions (ØxL): 154x21mm

Buse d'entrée: 1/2" GAS mâle

Flasque à 32 trous

Pression de l'installation : 6bar max

Pression minimale conseillée : 2bar

Exemple d'application :

- Pression d'air en entrée 1bar, pression d'air en sortie 0.2bar, débit d'air 28m³/h
- Pression d'air en entrée 2bar, pression d'air en sortie 1bar, débit d'air 40m³/h
- Pression d'air en entrée 3bar, pression d'air en sortie 1.2bar, débit d'air 48m³/h
- Pression d'air en entrée 4bar, pression d'air en sortie 1.2bar, débit d'air 56m³/h
- Pression d'air en entrée 5bar, pression d'air en sortie 1.2bar, débit d'air 70m³/h
- Pression d'air en entrée 6bar, pression d'air en sortie 1.2bar, débit d'air 80m³/h

Vitre trempé

- Épaisseur: 6mm
- Température d'exercice: 260°C max, gradient thermique 108°C max

Poids net: 1.6kg

DESCRIPTION

Face avant ayant le but de créer une barrière d'air sur la devant de la vitre afin de repousser les poussières. En standard sur le caisson NXW et en option sur le caisson NXM.

RÉFÉRENCES

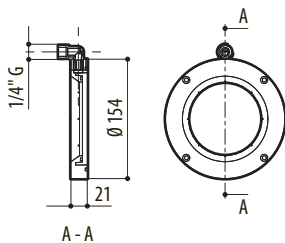
ONXAB2 Bride antérieure avec barrière d'air et vitre trempée

EMBALLAGE

Référence	Poids	Dimensions (WxHxL)	Sur emballage
ONXAB1025B	1.8kg	14x25.5x20cm	-

DESSINS TECHNIQUES

Les tailles indiquées sont en millimètres.



ONXAB2