



### DONNÉES TECHNIQUES

#### MÉCANIQUE

Dimensions (ØxL): 154x27mm

Buse d'entrée: 1/2" GAS mâle

Flasque à 32 trous

Pression de l'installation: 6bar max

Pression minimale conseillée: 2bar

Exemple d'application:

- Pression d'air en entrée 1bar, pression d'air en sortie 0.2bar, débit d'air 28m<sup>3</sup>/h
- Pression d'air en entrée 2bar, pression d'air en sortie 1bar, débit d'air 40m<sup>3</sup>/h
- Pression d'air en entrée 3bar, pression d'air en sortie 1.2bar, débit d'air 48m<sup>3</sup>/h
- Pression d'air en entrée 4bar, pression d'air en sortie 1.2bar, débit d'air 56m<sup>3</sup>/h
- Pression d'air en entrée 5bar, pression d'air en sortie 1.2bar, débit d'air 70m<sup>3</sup>/h
- Pression d'air en entrée 6bar, pression d'air en sortie 1.2bar, débit d'air 80m<sup>3</sup>/h

### DESCRIPTION

Face avant avec barrière d'air et vitre trempée, pour caissons en acier inoxydable.

Fenêtre avec verre trempé extra-transparent

- Diamètre utile: 95mm
- Épaisseur: 6mm
- Température de fonctionnement: 260°C max, gradient thermique 108°C max

Poids net: 2.1kg

### RÉFÉRENCES

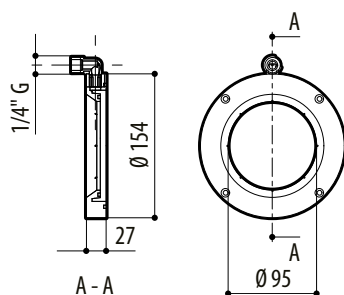
ONXMAIRB Face avant avec barrière d'air et vitre trempée

### EMBALLAGE

Référence	Poids	Dimensions (WxHxL)	Sur emballage
ONXMAIRB	2.3kg	14x25.5x20cm	-

### DESSINS TECHNIQUES

Les tailles indiquées sont en millimètres.



ONXMAIRB