



DESCRIPTION

Module adaptateur de poteau en tôle d'acier inox AISI 316L. Pour UEBW (ULISSE EVO) et caméras NVX, NTX.

DONNÉES TECHNIQUES

MÉCANIQUE

Support pour UEBW (ULISSE EVO) et pour caméras NVX, NTX

Construction en acier inox AISI 316L

Pour poteau de diamètre: de 60mm jusqu'à 200mm

Dimensions: 121x85mm

Poids net: 0.35kg

RÉFÉRENCES

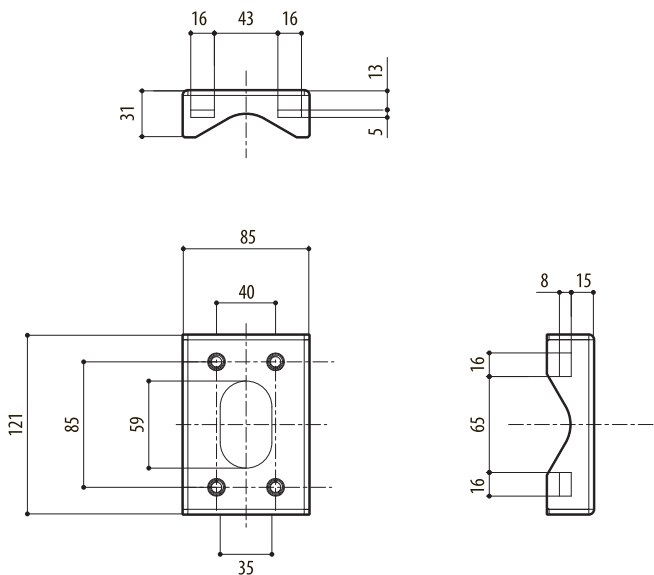
UEAP Collier de poteau en acier inox AISI 316L

EMBALLAGE

Référence	Poids	Dimensions (WxHxL)	Sur emballage
UEAP	0.6kg	9.5x13x19.5cm	-

DESSINS TECHNIQUES

Les tailles indiquées sont en millimètres.



UEAP