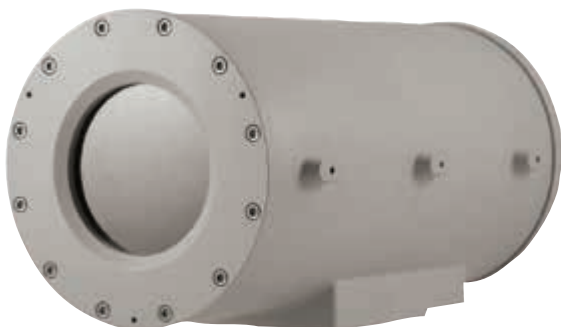


# EXHC

CUSTODIA ANTIDEFLAGRANTE



EXHC



EXHC + EXHS000

## DESCRIZIONE

Le custodie EXHC sono realizzate in robusta fusione in lega di alluminio Anticorodal e sono adatte ad ospitare telecamere per applicazioni in ambienti antideflagranti.

Tutti i componenti esterni sono verniciati a polveri e offrono un'eccellente resistenza ai raggi UV, all'ambiente marino e alle sostanze inquinanti presenti nell'area d'installazione.

Il corpo cilindrico della custodia è chiuso sui lati opposti da due flange ed è fornita con due fori per i passacavi 3/4" NPT. La custodia della telecamera è dotata di un triplo riscaldamento e di un tettuccio parasole opzionale.

## CERTIFICAZIONI



## CARATTERISTICHE PRINCIPALI

Certificazioni Ex d per utilizzo in Zona 1 e 2, Gruppo IIC per gas e Ex tb Zona 21 e 22 per polveri

In massiccia fusione di alluminio anticorodal

IP66

2 fori per passacavi 3/4" NPT

Fornita con riscaldamento. Tettuccio in opzione.

Temperatura ambiente: da -40°C fino a +50°C

## DATI TECNICI

### MECCANICA

Fusione di alluminio anticorrosivo  
Verniciatura a polveri, RAL9002  
Ingresso dei cavi: 2 fori, 3/4" NPT  
Dimensioni interne: Ø 180x380mm  
Dimensioni utili interne: 100x100x280mm  
Peso unitario:  
• 15kg

### FINESTRE PER CUSTODIA

Finestra in vetro temprato extrachiaro  
• Diametro utile: 114mm  
• Spessore: 12mm

### ELETTRICO

Tensione di alimentazione/Corrente assorbita (Ton 15°C±4°C, Toff 22°C±3°C):  
• 230Vac, 0.3A, 50/60Hz  
• 24Vac, 2.5A, 50/60Hz  
Potenza assorbita  
• Riscaldamento: 60W  
• Telecamera installabile: 20W max

### TELECAMERE

Caratteristiche dei dispositivi installabili (telecamere e ottiche):  
• Potenza assorbita (complessiva, telecamera e ottica): 20W max  
• Volume utile per telecamera/ottica: 2800cm<sup>3</sup>  
• Distanza minima tra le pareti della custodia e la telecamera/ottica: 12mm

### AMBIENTE

Installazione per interni ed esterni  
Temperatura d'esercizio con riscaldamento: da -40°C fino a +50°C  
Umidità relativa: da 5% fino a 95%

### CERTIFICAZIONI

Sicurezza elettrica (CE): EN62368-1  
Compatibilità elettromagnetica (CE): EN61000-6-3, EN61000-3-2, EN61000-3-3, EN50130-4, EN55032 (Classe B)  
RoHS (CE): EN IEC 63000  
Installazione all'esterno (CE): EN60950-22, IEC60950-22  
Grado di protezione IP (EN/IEC60529): IP66

### CERTIFICAZIONI - APPLICAZIONI ANTIDIFLAGRANTI

ATEX (EN IEC 60079-0, EN 60079-1, EN 60079-31)  
IECEX (IEC 60079-0, IEC 60079-1, IEC 60079-31)  
EAC Ex (TR CU 012/2011)  
UK Ex (EN IEC 60079-0, EN 60079-1, EN 60079-31)

Per maggiori dettagli sulle certificazioni e marcature consultare la relativa tabella.

## SUPPORTI E ADATTATORI

WBLA Supporto e snodo per custodia in massiccia lega di alluminio anticorrosivo RAL9002

### ACCESSORI

EXHS000	Tettuccio parasole 580mm per serie EXH
OCTEX3/4C	Pressacavo in ottone nichelato con gommino EX 3/4" NPT cavo non armato IECEX-ATEX-EAC Ex
OCTEXA3/4C	Pressacavo in ottone nichelato con gommino EX 3/4" NPT cavo armato IECEX-ATEX-EAC Ex
OCTEXB3/4P	Pressacavo barriera in ottone nichelato EX 3/4" NPT cavo non armato IECEX-ATEX-EAC Ex
OCTEXBA3/4P	Pressacavo barriera in ottone nichelato EX 3/4" NPT cavo armato IECEX-ATEX-EAC Ex
OCTEX3/4	Pressacavo in ottone nichelato con gommino EX 3/4" NPT cavo non armato ATEX
OCTEXA3/4	Pressacavo in ottone nichelato con gommino EX 3/4" NPT cavo armato ATEX
OCTEXB1/2C	Pressacavo barriera in ottone nichelato EX 1/2" NPT cavo non armato IECEX-ATEX-EAC Ex
OCTEXB1/2P	Pressacavo barriera in ottone nichelato EX 1/2" NPT cavo non armato IECEX-ATEX-EAC Ex
OCTEXBA1/2P	Pressacavo barriera in ottone nichelato EX 1/2" NPT cavo armato IECEX-ATEX-EAC Ex
OCTEX1/2C	Pressacavo in ottone nichelato EX 1/2" NPT cavo non armato IECEX-ATEX-EAC Ex
OCTEXS1/2C	Pressacavo in ottone nichelato EX 1/2" NPT cavo non armato IECEX-ATEX-EAC Ex
OCTEXA1/2C	Pressacavo in ottone nichelato EX 1/2" NPT cavo armato IECEX-ATEX-EAC Ex
OCTEX1/2-3/4P	Riduzione pressacavi in ottone nichelato Ex 3/4" - 1/2" NPT IECEX-ATEX-EAC Ex
OCTEXP3/4C	Porta conduit in ottone nichelato 3/4" NPT IECEX-ATEX- c CSA us - EAC Ex (temperatura di esercizio: da -60°C fino a +80°C)
OEXPLUG1/2P	Tappo EX 1/2" NPT IECEX-ATEX-EAC Ex
OEXPLUG3/4P	Tappo EX 3/4" NPT IECEX-ATEX-EAC Ex

Per maggiori dettagli sui codici dei pressacavi consultare la relativa tabella.

### RICAMBI

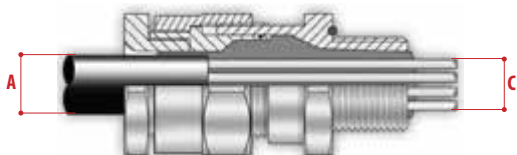
OEXHFAV Frontale completo con vetro per EXH  
OSLIEOX3 Slitta interna completa di riscaldamento per serie EXH

### IMBALLAGGIO

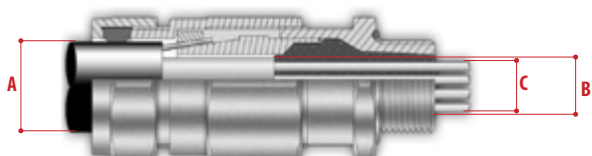
Codice	Peso	Dimensione (WxHxL)	Imballaggio multiplo
EXHC003R	17.5kg	61x32x31cm	-

**PRESSACAVI E ACCESSORI DA 1/2" NPT**

Tipo	Certificazione	Temperatura d'esercizio	Cavo	Codice	Diametro massimo della guaina esterna (A)	Diametro massimo della guaina interna (B)	Diametro massimo del fascio dei conduttori (C)
Pressacavo barriera	IECEX/ATEX/EAC Ex	-60°C / +135°C	Cavo non armato	OCTEXB1/2P	14.0mm	-	12.5mm
			Cavo armato	OCTEXBA1/2P	15.5 - 21.1mm	14mm max	12.5mm
Pressacavo con gommino	IECEX/ATEX/EAC Ex	-60°C / +100°C	Cavo non armato	OCTEX1/2C	3.2 - 8.0mm	-	-
			Cavo non armato	OCTEXS1/2C	6.5 - 11.9mm	-	-
			Cavo armato	OCTEXA1/2C	12.5 - 20.5mm	10 - 14.3mm	-
Tappo Ex 1/2"NPT	IECEX/ATEX/EAC Ex	-100°C / +400°C	-	OEXPLUG1/2P	-	-	-



Pressacavo barriera con cavo non armato



Pressacavo barriera con cavo armato



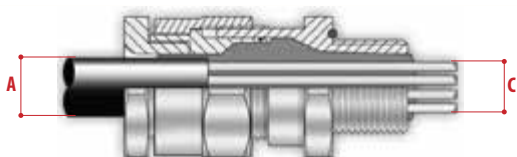
Pressacavo con gommino con cavo non armato



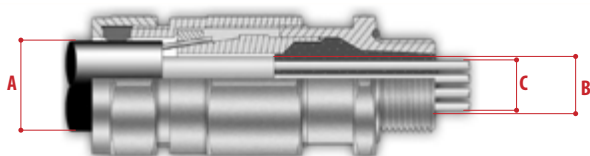
Pressacavo con gommino con cavo armato

**PRESSACAVI E ACCESSORI DA 3/4" NPT**

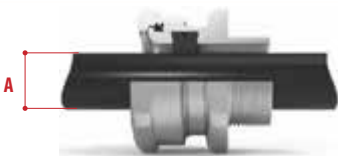
Tipo	Certificazione	Temperatura d'esercizio	Cavo	Codice	Diametro massimo della guaina esterna (A)	Diametro massimo della guaina interna (B)	Diametro massimo del fascio dei conduttori (C)
Pressacavo barriera	IECEX/ATEX/EAC Ex	-60°C / +135°C	Cavo non armato	OCTEXB3/4P	20.0mm	-	17.8mm
			Cavo armato	OCTEXBA3/4P	16.8 - 23.9mm	20mm max	17.8mm
Pressacavo con gommino	IECEX/ATEX/EAC Ex	-60°C / +100°C	Cavo non armato	OCTEX3/4C	13.0 - 20.2mm	-	-
		-60°C / +80°C	Cavo armato	OCTEXA3/4C	16.9 - 26.0mm	11.1 - 19.7mm	-
	ATEX	-40°C / +100°C	Cavo non armato	OCTEX3/4	14.0 - 17.0mm	-	-
			Cavo armato	OCTEXA3/4	18.0 - 23.0mm	14.0 - 17.0mm	-
Tappo EX 3/4"NPT	IECEX/ATEX/EAC Ex	-100°C / +400°C	-	OEXPLUG3/4P	-	-	-
Porta conduit	IECEX-ATEX- c CSA us - EAC Ex	-60°C / +80°C	-	OCTEXP3/4C	-	-	11.0mm
Riduzione 3/4" NPT x 1/2" NPT	IECEX/ATEX/EAC Ex	-100°C / +400°C	-	OCTEX1/2-3/4P	-	-	-



Pressacavo barriera con cavo non armato



Pressacavo barriera con cavo armato



Pressacavo con gommino con cavo non armato



Pressacavo con gommino con cavo armato



Porta conduit

**EXHC - CERTIFICAZIONI E MARCATURE**

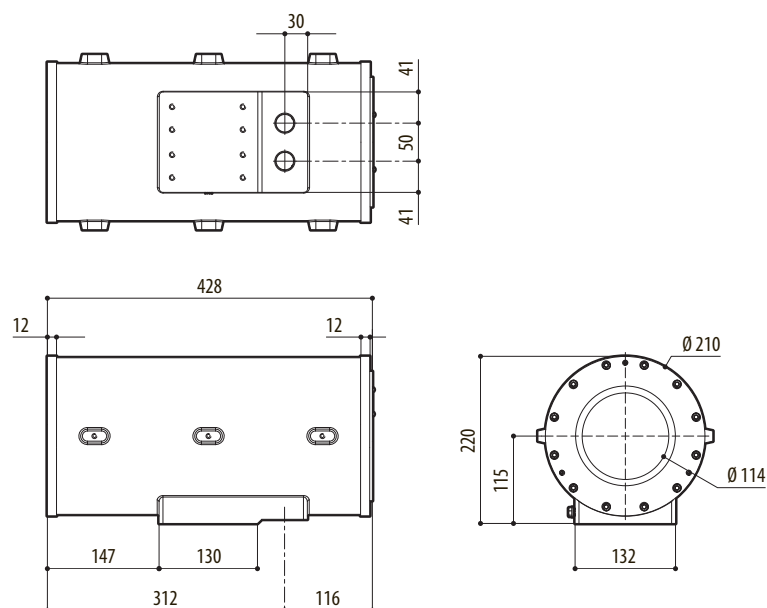
Codice prodotto	Certificazione	Marchatura	Temperatura ambiente	Temperatura ingresso cavo
EXHC003R EXHC203R	ATEX	⊕ II 2 G Ex db IICT6 Gb ⊕ II 2 D Ex tb IIICT85°C Db	-40°C ≤ Ta ≤ +50°C	+80°C
	IECEx	Ex db IICT6 Gb Ex tb IIICT85°C Db		
	EAC Ex	1Ex db IICT6 Gb X Ex tb IIICT85°C Db X		
	UK Ex	⊕ II 2 G Ex db IICT6 Gb ⊕ II 2 D Ex tb IIICT85°C Db		

**EXH - OPZIONI DI CONFIGURAZIONE**

	Voltaggio		Temperatura ambiente	Finestra
<b>EXHC</b>	<b>0</b> 24Vac	<b>0</b>	<b>3</b> -40°C/+50°C	<b>R</b> Vetro extrachiaro
	<b>2</b> 230Vac			

**DISEGNI TECNICI**

Le misure indicate sono espresse in millimetri.



EXHC