



### DESCRIPTION

Contreplaque de fixation, en fonte d'aluminium, compatible avec les supports WBJA, WBMA, WBOVA2 et PTAC. Il permet le passage interne des câbles. Peinture époxy polyester.

### DONNÉES TECHNIQUES

#### MÉCANIQUE

Réalisé en aluminium

Egalement disponible une boîte de raccordement avec passage intérieur des câbles (WBOV3A2)

Charge utile: 50kg

Poids net: 0.6kg

#### RÉFÉRENCES

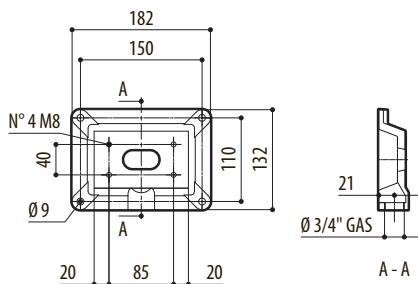
WCPA Contreplaque de fixation pour parois fragiles ou creuses

#### EMBALLAGE

Référence	Poids	Dimensions (WxHxL)	Sur emballage
WCPA	0.7kg	10x16x23cm	30

### DESSINS TECHNIQUES

Les tailles indiquées sont en millimètres.



WCPA