



TECHNISCHE DATEN

MECHANIK

Abmessungen (ØxL): 154x27mm

Eingang 1/2" GAS, Feder

32-Loch-Flansch

Anlagendruck: 6bar max

Empfohlener Mindestdruck: 2bar

Anwendungsbeispiel:

- Luftdruck am Eingang 1bar, Luftdruck am Ausgang 0.2bar, Luftdurchsatz 28m³/h
- Luftdruck am Eingang 2bar, Luftdruck am Ausgang 1bar, Luftdurchsatz 40m³/h
- Luftdruck am Eingang 3bar, Luftdruck am Ausgang 1.2bar, Luftdurchsatz 48m³/h
- Luftdruck am Eingang 4bar, Luftdruck am Ausgang 1.2bar, Luftdurchsatz 56m³/h
- Luftdruck am Eingang 5bar, Luftdruck am Ausgang 1.2bar, Luftdurchsatz 70m³/h
- Luftdruck am Eingang 6bar, Luftdruck am Ausgang 1.2bar, Luftdurchsatz 80m³/h

BESCHREIBUNG

Vorderflansch mit Luftbarriere und getempertem Glas, für Edelstahlgehäuse.

Fenster mit gehärtetem, extra-klarem Glas

- Nutzdurchmesser: 95mm
- Stärke: 6mm
- Betriebstemperatur: 260°C max, Temperaturgradient 108°C max

Einheitsgewicht: 2.1kg

ARTIKELCODE

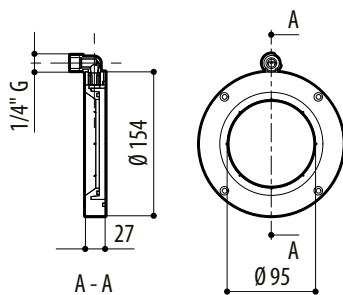
ONXMAIRB Vorderflansch mit Luftbarriere und getempertem Glas

VERPACKUNG

Code	Gewicht	Ausmaße (WxHxL)	Masterkarton
ONXMAIRB	2.3kg	14x25.5x20cm	-

TECHNISCHE ZEICHNUNGEN

Die Maße sind in Millimetern angegeben.



ONXMAIRB