

ADAPTATEURS POUR CAISSONS

RÉVISION 0945



CARACTÉRISTIQUES PRINCIPALES

Construction robuste

Peinture époxy polyester

DESCRIPTION

WSFPA

Collier pour poteau compatible avec les supports WBJA, WBMA et WBOVA2. Il permet le passage des câbles à travers un trou vers le support WBOVA2. Peinture époxy polyester RAL9002.

WCWA

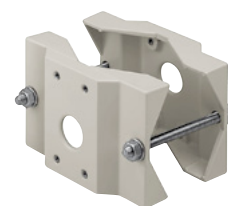
Adaptateur d'angle compatible avec les supports WBJA, WBMA et WBOVA2. Il permet le passage des câbles à travers un trou vers le support WBOVA2. Il est réalisé en acier avec peinture époxy polyester.

DBHWGC

Collier pour poteau compatible avec les supports WBJA, WBMA et WBOVA2 (monter avec adaptateur WCPA). Il est réalisé en acier avec peinture époxy polyester, couleur RAL9002.

WCPA

Contreplaque de fixation, en fonte d'aluminium, compatible avec les supports WBJA, WBMA et WBOVA2. Il permet le passage interne des câbles à travers une encoche et un trou fileté placé sur le côté. Peinture époxy polyester.



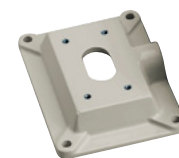
WSFPA



WCWA



DBHWGC



WCPA

ADAPTATEURS POUR CAISSONS

| MODÈLES DISPONIBLE | | | |
|--------------------------------|------------------------|------|--------|
| | Supports pour Caissons | | |
| | WBJA | WBMA | WBOVA2 |
| Collier pour poteau | | | |
| WSFPA | • | • | • |
| DBHWGC * | • | • | • |
| Adaptateur d'angle | | | |
| WCWA | • | • | • |
| Adaptateur contreplaqué | | | |
| WCPA | • | • | • |

* Monter avec adaptateur WCPA.

DONNÉES TECHNIQUES

GÉNÉRALITÉS

Réalisé en fonte d'aluminium (WSFPA, WCPA)

Réalisé en acier (WCWA, DBHWGC)

Vernissage avec poudres époxypolyester, couleur RAL9002

Visserie en acier inox

MÉCANIQUE

WSFPA

Adaptateur de fixation pour poteau

Charge utile: 30kg

Poteau: Ø 65 - 110mm

DBHWGC

Fixation sur poteau

Charge utile: 25kg

Diamètres poteau: 210mm max 225mm

Compatible avec WBJA/WBMA/WBOVA2 (monter avec adaptateur WCPA)

WCWA

Adaptateur de fixation d'angle

Charge utile: 30kg

WCPA

Contreplaqué de fixation murale

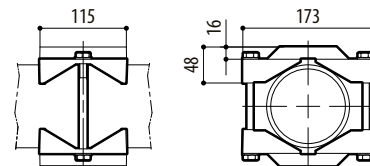
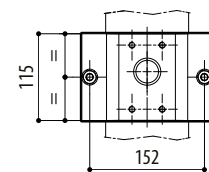
Charge utile: 50kg

ENVIRONNEMENT

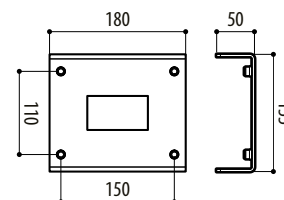
Intérieur / Extérieur

EMBALLAGE

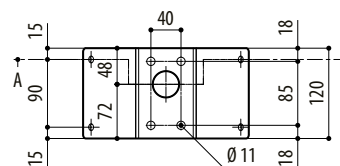
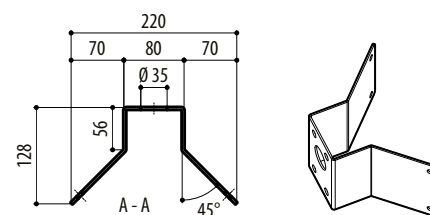
| Code | Poids net kg | Poids avec emballage kg | Dimensions emballage (WxHxL) cm | Sur emballage unités |
|-------|-----------------|----------------------------|------------------------------------|-------------------------|
| WSFPA | 0.9 | 1.0 | 10.0x16.0x23.0 | 30 |
| WCWA | 1.0 | 1.1 | 14.5x15.0x27.0 | 15 |
| WCPA | 0.6 | 0.7 | 10.0x16.0x23.0 | 30 |



WSFPA



DBHWGC



WCWA

mm 1:10