

CARATTERISTICHE PRINCIPALI

Per installazioni interne ed esterne

In alluminio estruso di grosso spessore e blindatura in acciaio Inox

Massima resistenza agli impatti (IK10)

Vetro antiproiettile (BR3)

Passaggio dei cavi interno

Grado di protezione IP54

DESCRIZIONE

Custodia blindata costituita da un base di estruso di alluminio spessa 10mm, sulla quale sono fissati il frontale ed il fondo posteriori, ottenuti da una fusione di alluminio di spessore 30mm. Sul frontale è fissato, tramite un telaio in acciaio, un vetro antiproiettile di 18mm. La blindatura è costituita da una lamiera di acciaio Inox di spessore 3mm che ricopre la base in estruso e da una lamiera di uguali caratteristiche che ricopre il corpo della custodia. Un tettuccio parasole in alluminio completa l'unità.

La totale protezione viene assicurata dall'apposito supporto a snodo, realizzato in fusione di alluminio di opportuno spessore, con passaggio interno dei cavi di alimentazione e video.

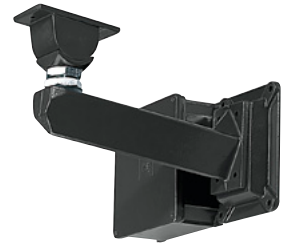
Una coppia di dado e controdado permette la regolazione ed il bloccaggio dello snodo. Il supporto può essere fissato a parete con l'ausilio della sua contropiastra.

Accessori disponibili: tettuccio parasole, riscaldamento, ventilatore e alimentatore per telecamera.

La custodia AVBPH è stata studiata per applicazioni di massima sicurezza, quali istituti correzionali dove vi sia la necessità di massima protezione contro il vandalismo.



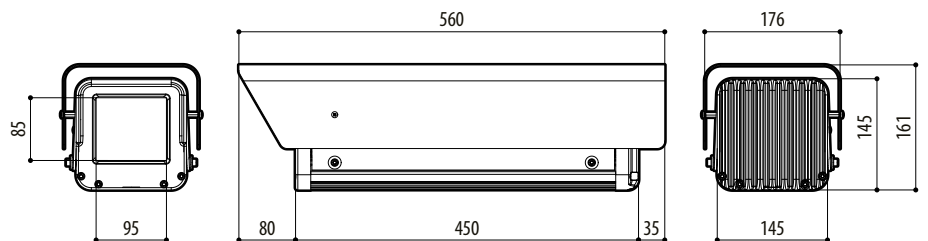
AVBPH1K



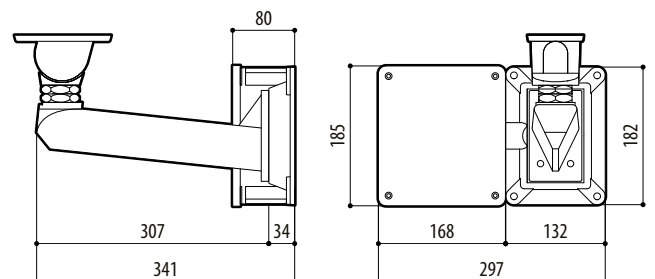
AVBPWB01B



AVBPH1K + AVBPWB01B



AVBPHK



AVBPWB01B

mm 1:10

AVBPH

MODELLI DISPONIBILI				
Codice	Tettuccio	Riscaldamento 115/230Vac	Riscaldamento 12Vdc / 24Vac	Max consumo
AVBPH1K000	•	•		40W
AVBPH2K000	•		•	20W

DATI TECNICI

GENERALE

AVBPH

Base di estruso di alluminio spessa 10mm

Frontale e fondo posteriori in fusione di alluminio di spessore 30mm

Telaio fermavetro in acciaio

Blindatura in lamiera di acciaio Inox di spessore 3mm che ricopre la base ed il corpo della custodia

Verniciatura a polveri di epossipoliestere, colore grigio

Tettuccio parasole in alluminio verniciato a polveri di epossipoliestere, colore RAL9002

Fornita con manuale di istruzioni, sacchetto sale, accessori montaggio telecamera e obiettivo

AVBPWBB

Realizzato in fusione di alluminio

Verniciatura a polveri di epossipoliestere, colore grigio

MECCANICA

AVBPH

Finestra in vetro antiproiettile BR3 EN1063

Spessore vetro: 18mm

Dimensione vetro (WxH): 95x85mm

Dimensioni esterne con tettuccio (WxHxL): 176x161x560mm

Dimensioni utili interne (WxH): 122x100mm

Lunghezza utile interna senza accessori

AVBPH 380mm

Lunghezza utile con riscaldamento e / o ventilatore

AVBPH 330mm

Lunghezza utile interna con riscaldamento e alimentatore telecamera

AVBPH 310mm

AVBPWBB

Passaggio interno dei cavi di alimentazione e video

Fissaggio a parete con l'ausilio della sua contropiastra

ELETTRICO

Riscaldamento Ton 15°C±3°C Toff 22°C±3°C

- IN 12Vdc/24Vac, consumo 20W max

- IN 115/230Vac, consumo 40W max

Ventilatore con filtro aria e termostato, Ton 35°C±3°C Toff 20°C±3°C

- IN 12Vdc, consumo 4W max

- IN 24Vac, consumo 4W max

- IN 230Vac, consumo 4W max

Alimentatore per telecamera

- IN 230Vac - OUT 12Vdc, 50/60Hz, 400mA

- IN 230Vac - OUT 24Vac, 50/60Hz, 400mA

AMBIENTE

Interno / Esterno

Temperatura d'esercizio con riscaldamento: -20°C / +60°C

CERTIFICAZIONI

CE EN61000-6-3, EN60065, EN50130-4

IP54 EN60529 (IP44 con set di ventilazione e filtro aria)

Resistenza agli impatti IK10 EN62262

BR3 EN1063 per finestra con vetro antiproiettile

ACCESSORI

OAVBPHH1 Riscaldamento 115/230Vac

OAVBPHH2 Riscaldamento 12Vdc/24Vac

OAVBPHCF1 Ventilatore con filtro aria e termostato IN 12Vdc

OAVBPHCF2 Ventilatore con filtro aria e termostato IN 24Vac

OAVBPHCF3 Ventilatore con filtro aria e termostato IN 230Vac

OHEPS24 Alimentatore per telecamera IN 230Vac - OUT 12Vdc, 400mA

OHEPS25 Alimentatore per telecamera IN 230Vac - OUT 24Vac, 400mA

SUPPORTI E ADATTATORI

AVBPWBB Supporto a parete con passaggio cavi e contropiastra

AVBPWB01B Supporto a parete con passaggio cavi, contropiastra e scatola

IMBALLAGGIO

Codice	Peso unitario	Peso prodotto imballato	Dimensione imballaggio (WxHxL)	Imballaggio multiplo
	kg	kg	cm	unità
AVBPH1K	10.3	12.0	57.0x24.0x30.0	-
AVBPWBB	3.2	3.5	42.5x15.5x14.0	10