

EXHC-EXHD

CUSTODIE ANTIDEFAGRANTI

REVISIONE 1140



CARATTERISTICHE PRINCIPALI

Certificazione antideflagrante

Installazioni interne ed esterne

Ampia gamma di accessori

Grado di protezione IP66

DESCRIZIONE

Le custodie EXH sono realizzate in massiccia fusione in lega di alluminio Anticorodal del gruppo AISi Mg EN AB- 42000. Secondo il modello, tutti gli elementi sono verniciati in forno o trattati con particolari vernici che offrono un'eccellente resistenza ai raggi ultravioletti, alla nebbia salina e agli agenti inquinanti presenti nell'atmosfera (mod. 003R, mod.005R). Sono costruiti secondo quanto previsto dalla direttiva 94/9/CE ATEX, IEC 60079-0: 2007, IEC 60079-1: 2007, IEC 60079-31: 2008, gli standard GOST-R e gli standard cinesi.

EXHC

Il corpo cilindrico della custodia EXHC (diametro 210mm e lunghezza 400mm) è chiuso dai lati opposti da due flange di 12mm di spessore. La custodia è dotata di 2 fori per pressacavi da 3/4" NPT. La custodia è equipaggiata di riscaldamento e di tettuccio opzionale.

EXHD

Custodia antideflagrante con le stesse caratteristiche della serie EXHC ma equipaggiata con un dispositivo brevettato per la protezione del vetro che permette la rimozione di eventuale tracce o sporcizia.

Il dispositivo è costituito da una flangia di raccordo con la custodia, una flangia di chiusura e da un corpo centrale antideflagrante contenente un robusto vetro trasparente, un motore in corrente continua alimentato in 24Vac, due avvolgitori ed una pellicola trasparente in Mylar, installata di fronte al vetro. Il motore, attraverso 4 ruote dentate, pilota un avvolgitore per il recupero della pellicola sporca, mentre l'altro rilascia la pellicola pulita.

ATTENZIONE: l'unità di controllo del dispositivo protezione vetro non è fornita con l'EXHD.

La pellicola di Mylar trasparente, larga 80mm e lunga 18m, consente circa 350 passi di avanzamento. Infatti quando è sporca l'operatore attiverà il motore, facendo avanzare la pellicola sino ad ottenere un'immagine pulita (il passo per consentire lo scorrimento completo della pellicola sporca è di circa 50mm). La fine del nastro è segnalata direttamente all'operatore, mediante contrassegni stampati sugli ultimi 50cm di pellicola.

EXWBJ

Staffa e snodo per la serie EXH in massiccia lega di alluminio anticorodal. Permettono alle custodie EXH di essere fissate saldamente alla parete. L'EXBJ, da solo, permette il montaggio a colonna.



EXHC + EXHS000



EXHD + EXHS001



EXBJ000



EXWBJ000



EXHC003R + EXWBJ00R

MODELLI DISPONIBILI					
Codice	Riscaldamento custodia 24Vac	Riscaldamento custodia 230Vac	Riscaldamento potenziato 24Vac	Dispositivo di pulizia vetro	Max consumo
EXHC000	•				20W
EXHC200		•			20W
EXHC003R			•		60W
EXHD001	•			•	22W
EXHD005R			•	•	62W

DATI TECNICI

GENERALE

Fusione di alluminio anticorrosal

Smalto poliuretano bicomponente ad effetto bucciato RAL7032

Verniciatura speciale per basse temperature, colore azzurro RAL7001 (EXHC003R, EXHD005R, EXWB00R, EXBJ00R). Resistente alle sollecitazioni di rottura, a condizioni atmosferiche sfavorevoli, ai detergenti, alla nebbia salina e agli agenti inquinanti dell'atmosfera

Fornite con manuale di istruzioni e dichiarazione di conformità

MECCANICA

2 ingressi 3/4" NPT per cavi

Dimensioni esterne

EXHC Ø 210x427.5mm

EXHD Ø 250x573.5mm

Dimensioni interne

EXHC Ø 180x380mm

EXHD Ø 180x460mm

Area utile telecamera

EXHC 100x100x280mm

EXHD 100x100x280mm

Finestra in vetro

EXHC Ø 114mm

EXHD 70x56mm

Dispositivo pulizia vetro

- Dispositivo protezione vetro Ø 250x140mm
- Pellicola in Mylar, larga 80mm e lunga 18m che consente circa 350 passi di avanzamento, munito di contrassegno sugli ultimi 50cm

Supporto da parete

- Portata: 35kg
- Lunghezza: 455mm

Supporto a colonna

- Portata: 35kg

ELETTRICO

Riscaldamento Ton 10°C±4°C Toff 25°C±3°C

- IN 24Vac, consumo 20W max
- IN 230Vac, consumo 20W max (solo per EXHC200)

Riscaldamento rinforzato Ton 10°C±4°C Toff 25°C±3°C

- IN 24Vac, consumo 20W max
- 3 resistenze nella custodia, consumo totale 60W max

Dispositivo pulizia vetro

- 24Vac/Vdc, consumo 2W max

Dispositivi installabili all'interno della custodia

- Telecamere munite di ottica con max potenza complessiva 20W
- Tensione max 24Vac o 230Vac

AMBIENTE

Interno / Esterno

Temperatura d'esercizio con riscaldamento: -20°C / +50°C

Temperatura d'esercizio con riscaldamento rinforzato: -40°C / +50°C

Fare sempre riferimento alla temperatura indicata nella marcatura.

CERTIFICAZIONI

ATEX (EN 60079-0: 2010, EN 60079-1: 2008, EN 60079-31: 2010)

- II 2G Ex d IIC T6 Gb
- II 2D Ex t IIIC T85 °C Db IP66

CE 0044: numero dell'organismo notificato

IECEx (IEC 60079-0: 2007, IEC 60079-1: 2007, IEC 60079-31: 2008)

- Ex d IIC T6 Gb
- Ex t IIIC T85 °C Db IP66

GOST-R

- 1 Ex d IIC T6 и DIP A21 T_A T6

CNEX

- Ex d IIC T6 DIP A21 TA T6

ACCESSORI

EXHS000 Tettuccio parasole 650mm per EXHC

EXHS001 Tettuccio parasole 760mm per EXHD

SUPPORTI E ADATTATORI

EXWB000 Staffa e snodo per EXH RAL7032

EXWB00R Staffa e snodo per EXH RAL7001

EXBJ000 Solo snodo per EXH RAL7032

EXBJ00R Solo snodo per EXH RAL7001

RICAMBI

OCTEX3/4C Pressacavo con gommino EX 3/4" NPT cavo non armato IECEX-ATEX-GOST

OCTEXA3/4C Pressacavo con gommino EX 3/4" NPT cavo armato IECEX-ATEX-GOST

OCTEXB3/4C Pressacavo barriera 3/4" NPT cavo non armato IECEX-ATEX-GOST

OCTEXBA3/4C Pressacavo barriera 3/4" NPT cavo armato IECEX-ATEX-GOST

OCTEX3/4 Pressacavo con gommino EX 3/4" NPT cavo non armato ATEX

OCTEXA3/4 Pressacavo con gommino EX 3/4" NPT cavo armato ATEX

OCTEX1/2 Pressacavo con gommino EX 1/2" NPT con riduzione da 3/4" a 1/2" NPT, ATEX

OEXPLUG3/4 Tappo EX 3/4" NPT IECEX, ATEX, GOST

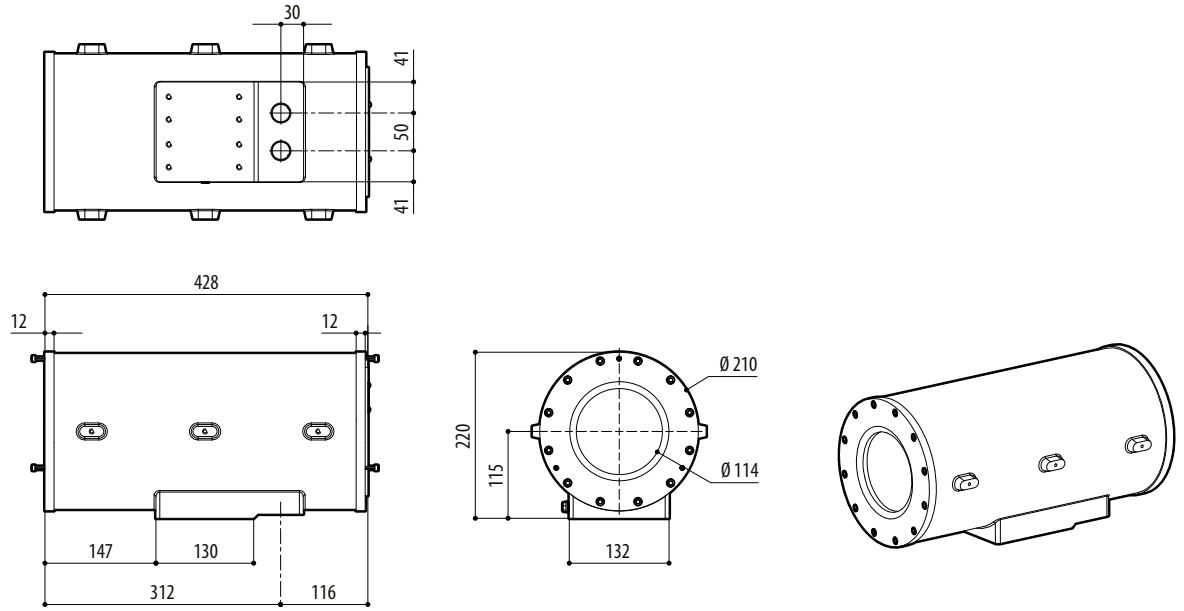
OEXVET Frontale completo con vetro per EXHC RAL7032

OEXDPV Frontale completo con dispositivo protezione vetro per EXHD RAL7032

OEXMYLAR Cartuccia Mylar film, 18m 350 passi

OSLIEX Slitta interna completa di riscaldamento per EXHC

OSLIEXD Slitta interna completa di riscaldamento per EXHD



EXHC

mm 1:10

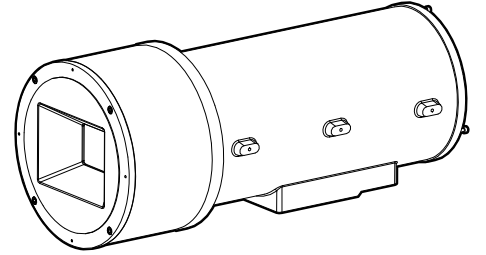
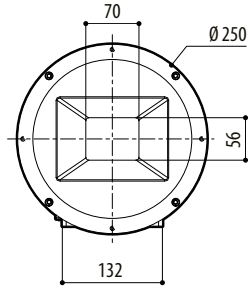
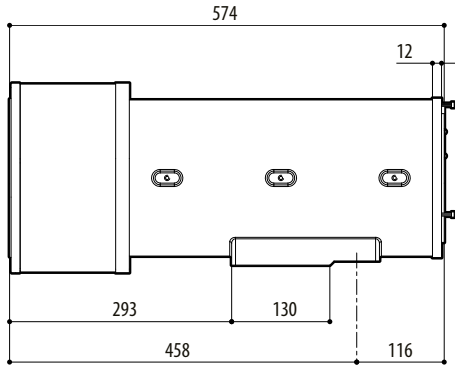
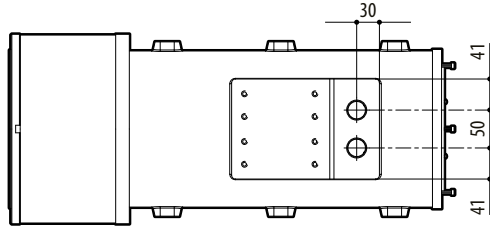
SCHEMA SELEZIONE PRESSACAVI CUSTODIE SERIE EXH E RICEVITORI SERIE EXDX3/EXDTRX324

Zona - Gas	Tipo pressacavo	Certificazione	Temperatura d'esercizio	Cavo	Codice pressacavo	Diametro esterno (mm)	Diametro sottoarmatura (mm)
IIC Zona 1 o Zona 2	Barriera	IECEX / ATEX / GOST	-60 / +80°C	Non armato	OCTEXB3/4C	13 - 20.2	-
IIB Zona 1				Armato	OCTEXBA3/4C	16.9 - 26	-
IIB o IIA Zona 2	Con gommino	IECEX / ATEX / GOST	-60 / +100°C	Non armato	OCTEX3/4C	13 - 20.2	-
				Armato	OCTEXA3/4C	16.9 - 26	11.1 - 19.7
		ATEX	-20 / +80°C	Non armato	OCTEX3/4	14 - 17	-
				Armato	OCTEXA3/4	18 - 23	14 - 17

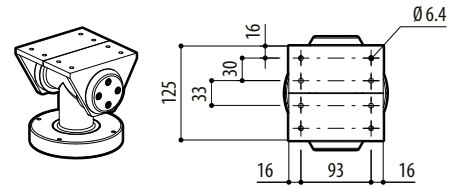
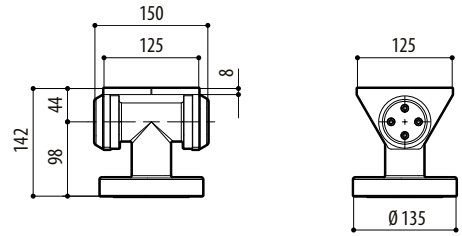
IMBALLAGGIO

Codice	Peso unitario	Peso prodotto imballato	Dimensione imballaggio (WxHxL)	Imballaggio multiplo
	kg	kg	cm	unità
EXHC	15.0	17.5	61.0x32.0x31.0	-
EXHD	24.0	26.5	43.0x67.0x67.0	-
EXWBJ	6.6	7.0	27.0x18.0x49.0	-
EXBJ	2.9	3.2	16.0x21.0x12.0	-

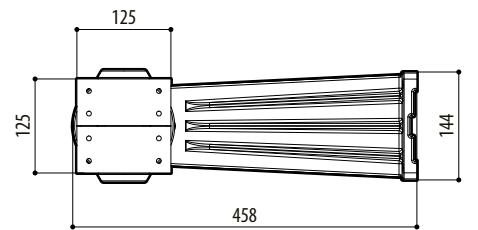
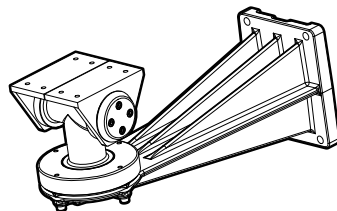
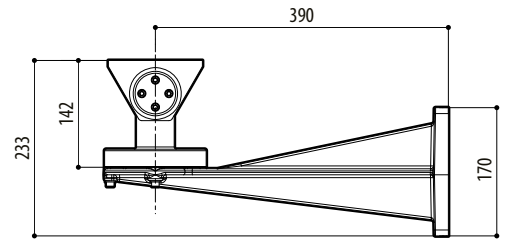
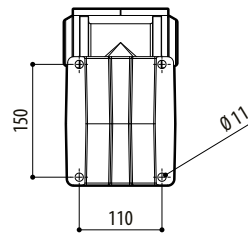
EXHC-EXHD



EXHD001



EXBJ



EXWBJ

mm 1:10