

EXPTC-EXPTD

BRANDEGGI ANTIDEFAGRANTI CON CUSTODIA INTEGRATE

REVISIONE 1140



CARATTERISTICHE PRINCIPALI

Passaggio cavi interno

Certificazione antideflagrante

Installazioni interne ed esterne

Ampia gamma di accessori

Grado di protezione IP66

DESCRIZIONE

Il sistema EXPT include una custodia con caratteristiche simili a quelle dell'EXH ed un brandeggio. Il brandeggio è stato concepito per il movimento orizzontale e verticale. La caratteristica peculiare dell'apparato EXPT è l'assenza di cavi esterni in rotazione sia per il controllo del brandeggio che per la telecamera e l'obiettivo. Questa soluzione rende facile l'installazione e il mantenimento del brandeggio. Un solo cavo multipolare incluso esce dalla base del brandeggio attraverso un pressacavo. L'EXPT è equipaggiato standard di preset e riscaldamento per custodia ed opzionalmente può essere fornito di tettuccio, funzionamento in autopan, riscaldamento rinforzato custodia e gruppo motori, dispositivo di protezione vetro brevettato (mod. EXPTD).

Il dispositivo di protezione vetro è costituito da una flangia di raccordo con la custodia, una flangia di chiusura e da un corpo centrale antideflagrante contenente un robusto vetro trasparente, un motore in corrente continua alimentato in 24Vac, due avvolgitori ed una pellicola trasparente in Mylar, installata di fronte al vetro. Il motore aziona un avvolgitore per il recupero della pellicola sporca, mentre l'altro rilascia la pellicola pulita. La pellicola di Mylar trasparente consente circa 350 passi di avanzamento. Infatti quando è sporca l'operatore attiverà il motore, facendo avanzare la pellicola sino ad ottenere un'immagine pulita. La fine del nastro è segnalata direttamente all'operatore, mediante contrassegni stampati sugli ultimi 50cm di pellicola.

I brandeggi EXPT, forniti completi di custodia per telecamera, sono realizzati in massiccia fusione in lega di alluminio Anticorodal del gruppo AISi 7Mg EN - AB 42000. Secondo il modello, tutti gli elementi sono verniciati in forno con particolari vernici che offrono un'eccellente resistenza ai raggi ultravioletti, alla nebbia salina e agli agenti inquinanti presenti nell'atmosfera (mod. 035R, mod.033R). Sono costruiti secondo quanto previsto dalla direttiva 94/9/CE ATEX, i protocolli IEC 60079-0: 2007, IEC 60079-1: 2007, IEC 60079-31: 2008, gli standard GOST-R e gli standard cinesi.

EXPTWB

Supporto per EXPT, costruito in massiccia lega di alluminio anticorodal. È particolarmente adatto per applicazioni esterne. Può sostenere una portata massima non statica di 100kg.



EXPTC + EXPTS000



EXPTD + EXPTS001



EXPTWB000

EXPTC-EXPTD

MODELLI DISPONIBILI							
Codice	Riscaldamento custodia 24Vac	Cavo multipolare preinstallato	Preset	Autopan	Dispositivo di pulizia vetro	Riscaldamento rinforzato e riscaldamento brandeggio 24Vac	Max consumo
EXPTC000	•	•	•				145W
EXPTC010	•	•	•	•			145W
EXPTC033R		•	•	•		•	145W
EXPTD001	•	•	•		•		145W
EXPTD011	•	•	•	•	•		145W
EXPTD035R		•	•	•	•	•	145W

DATI TECNICI

GENERALE

Fusione di alluminio anticorrosivo

Smalto poliuretano bicomponente ad effetto bucciato RAL7032

Verniciatura speciale per basse temperature, colore azzurro RAL7001 (EXPTC033R, EXPTD035R, EXPTWB00R). Resistente alle sollecitazioni di rottura, a condizioni atmosferiche sfavorevoli, ai detergenti, alla nebbia salina e agli agenti inquinanti tipici presenti nell'atmosfera

Fornite con manuale di istruzioni e dichiarazione di conformità

MECCANICA

0-360° movimento piano orizzontale

Velocità orizzontale fissa: 6°/s

Coppia orizzontale: 2.5kgm

±90° movimento piano verticale

Velocità verticale fissa: 2.4°/s

Coppia Verticale: 6kgm

Finecorsa orizzontale regolabile solo per la funzione Autopan

1 pressacavo Ex d 3/4" NPT IP66 ATEX per cavi armati alla base del brandeggio conforme alla marcatura della custodia

Cavo multipolare precablato armato normalmente fornito lunghezza 7.5m diametro 20.8mm: 25 poli da 0.5mm, 4 poli da 1mm, 2 RG175, 75 Ohm

Dimensioni esterne

EXPTC 427.5x571.4x560mm

EXPTD 573.5x581x580mm

Dimensioni interne

EXPTC Ø 180x380mm

EXPTD Ø 180x460mm

Area Interna Utile

EXPTC 100x100x280mm

EXPTD 100x100x280mm

Finestra in vetro

EXPTC Ø 114mm

EXPTD 70x56mm

Dispositivo pulizia vetro

- Dispositivo protezione vetro: Ø 250x140mm
- Pellicola in Mylar, larga 80mm e lunga 18m che consente circa 350 passi di avanzamento, munito di contrassegno sugli ultimi 50cm

Supporto da parete

- Portata: 100kg
- Lunghezza: 676mm

ELETTRICO

Alimentazione IN 24Vac, 50/60Hz

Assorbimento motore orizzontale / verticale 50W max

Potenzimetri preset orizzontale e verticale di serie

Riscaldamento Ton 10°C±4°C Toff 25°C±3°C

- IN 24Vac, consumo 20W max

Riscaldamento rinforzato Ton 10°C±4°C Toff 25°C±3°C

- 3 resistenze nella custodia
- 2 resistenze nel brandeggio (una per ciascun motore)
- Consumo totale 100W max

Dispositivo pulizia vetro

- 24Vac/Vdc, consumo 2W max

Dispositivi installabili all'interno della custodia

- Telecamere munite di ottica con max potenza complessiva 20W
- Tensione max 24Vac (solo per telecamera analogica)

AMBIENTE

Interno / Esterno

Temperatura d'esercizio con riscaldamento: -20°C / +50°C

Temperatura d'esercizio con riscaldamento rinforzato: -40°C / +50°C

Fare sempre riferimento alla temperatura indicata nella marcatura.

CERTIFICAZIONI

ATEX (EN 60079-0: 2010, EN 60079-1: 2008, EN 60079-31: 2010)

- Ex II 2G Ex d IIC T6 Gb
- Ex II 2D Ex t IIIC T85 °C Db IP66

CE 0044: numero dell'organismo notificato

IECEx (IEC 60079-0: 2007, IEC 60079-1: 2007, IEC 60079-31: 2008)

- Ex d IIC T6 Gb
- Ex t IIIC T85 °C Db IP66

GOST-R

- 1 Ex d IIC T6 и DIP A21 T_A T6

CNEX

- Ex d IIC T6 DIP A21 TA T6

ACCESSORI

EXPTS000 Tettuccio parasole 650mm per EXPTC

EXPTS001 Tettuccio parasole 760mm per EXPTD

SUPPORTI E ADATTATORI

EXPTWB000 Staffa per EXPT RAL7032

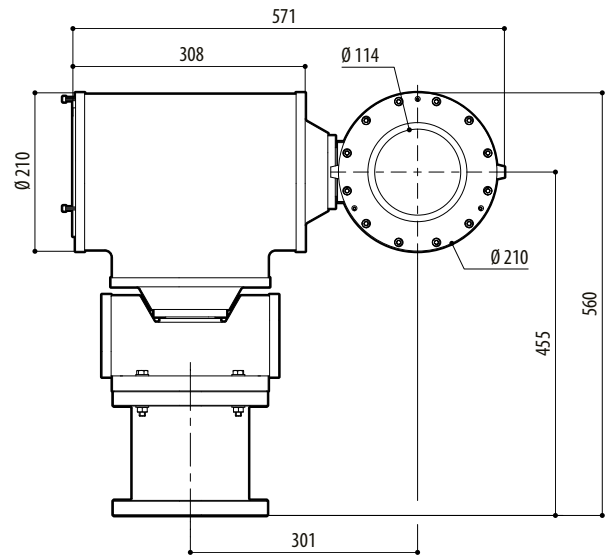
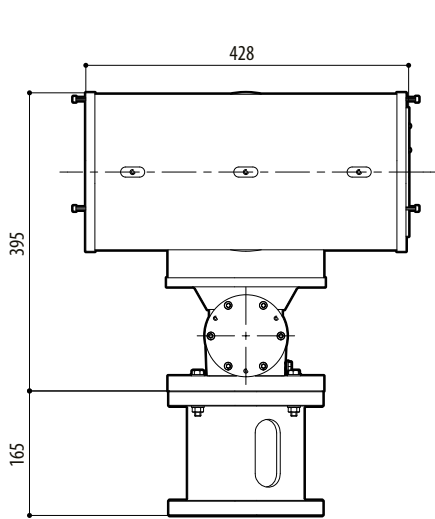
EXPTWB00R Staffa per EXPT RAL7001

PRODOTTI CORRELATI

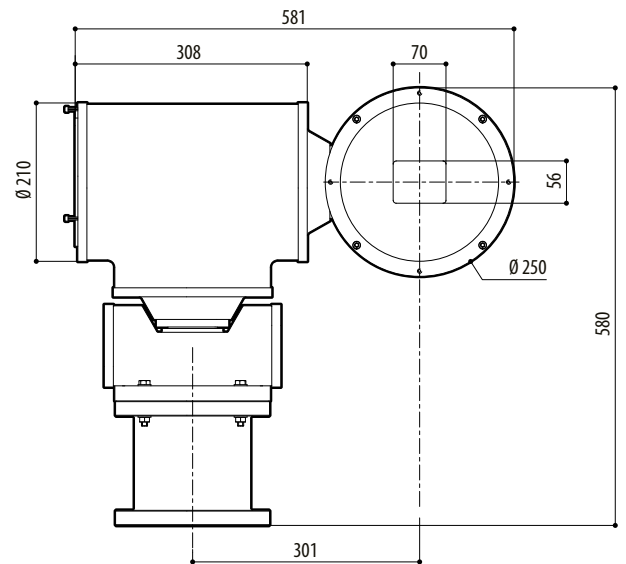
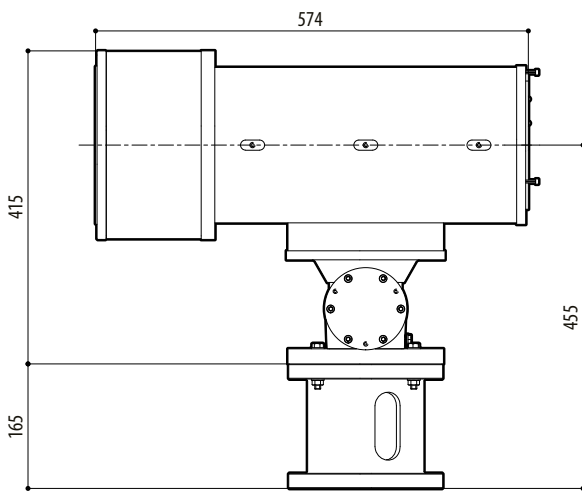
EXDTRX3	Ricevitore telemetria 17 funzioni, 230Vac
EXDTRX324	Ricevitore telemetria 17 funzioni, 24Vac

RICAMBI

OEXMYLAR	Cartuccia Mylar film di 18m, 350 passi di avanzamento
OEXVET	Frontale completo con vetro per EXPTC RAL7032
OEXDPV	Frontale completo con dispositivo protezione vetro per EXPTD RAL7032
OSLIEX	Slitta interna completa di riscaldamento per EXPTC
OSLIEXD	Slitta interna completa di riscaldamento per EXPTD



EXPTC



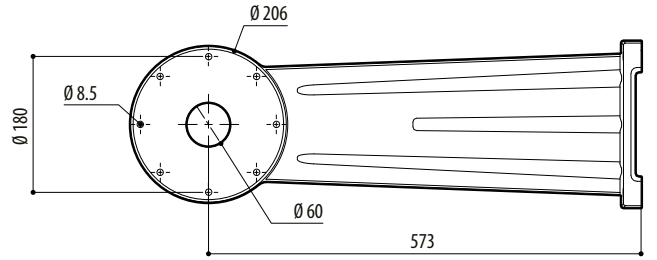
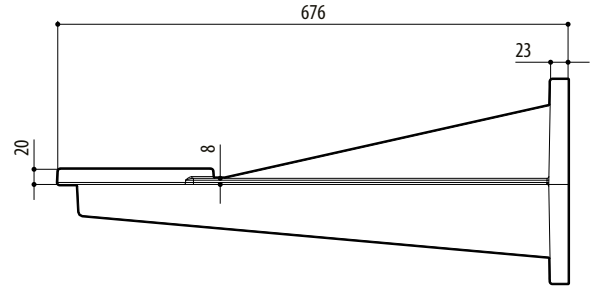
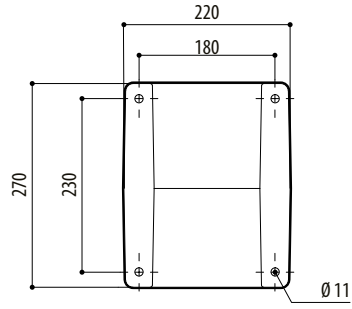
EXPTD

mm 1:10

IMBALLAGGIO

Codice	Peso unitario	Peso prodotto imballato	Dimensione imballaggio (WxHxL)	Imballaggio multiplo
	kg	kg	cm	unità
EXPTC	56.5	61.2	76.0x41.0x67.0	-
EXPTD	62.0	66.0	76.0x41.0x67.0	-
EXPTWB	11.0	11.0	-	-

EXPTC-EXPTD



EXPTWB

mm 1:10