

HAUPTMERKMALE

Solide Bauweise

Pulverlackierung

BESCHREIBUNG

WSFPA

Mastmontageplatte, geeignet für die Halterungen WBJA, WBMA und WBOVA2. Gestattet bei der WBOVA2- Halterung die innere Kabelführung durch eine Nut. Mit Epoxydpulver beschichtet.

WCWA

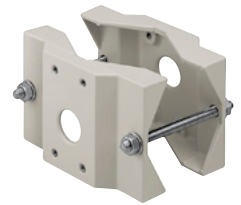
Winkeladaptermodul, geeignet für die Halterungen WBJA, WBMA und WBOVA2. Gestattet bei der WBOVA2- Halterung die innere Kabelführung durch eine Nut. Hergestellt aus epoxydpulverbeschichtetem Stahl.

DBHWGC

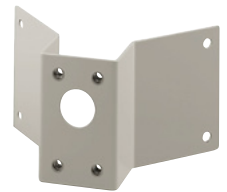
Mastmontageplatte kann verbunden werden mit werden mit WBJA/WBMA/WBOVA2 (installieren mit Wandbefestigung WCPA). Hergestellt aus epoxydpulverbeschichtetem Stahl, Farbe RAL9002.

WCPA

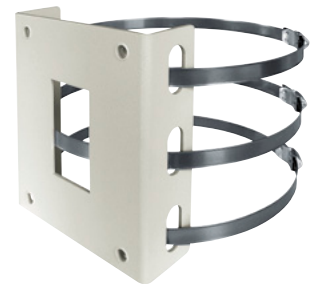
Gegenplattenadaptermodul aus Aluminiumguß, geeignet für die Halterungen WBJA, WBMA und WBOVA2. Gestattet die innere Kabelführung über eine Nut und eine seitlich gelegene Gewindeöffnung. Mit Epoxydpulver beschichtet.



WSFPA



WCWA



DBHWGC



WCPA

GEHÄUSEADAPTERMODULE

VERFÜGBARE MODELLE

	Halterungen für Gehäuse		
	WBJA	WBMA	WBOVA2
Mastmontageplatte			
WSFPA	•	•	•
DBHWGC *	•	•	•
Winkeladapter			
WCWA	•	•	•
Gegenplattenadapter			
WCPA	•	•	•

* Installieren mit Wandbefestigung.

TECHNISCHE DATEN

ALLGEMEINES

Hergestellt aus Spritzguß- Aluminium (WSFPA, WCPA)

Hergestellt aus Stahl (WCWA, DBHWGC)

Pulverlackierung mit Epoxydpolyester, Farbe RAL9002

Schrauben aus rostfreiem Stahl

MECHANIK

WSFPA

Mastbefestigung

Tragfähigkeit: 30kg

Mastdurchmesser: Ø 65 - 110mm

DBHWGC

Pfahlmontage

Tragfähigkeit: 25kg

Pfahldurchmesser: 210mm max 225mm

Kann verbunden werden mit WBJA/WBMA/WBOVA2 (installieren mit Wandbefestigung WCPA)

WCWA

Eckmontage

Tragfähigkeit: 30kg

WCPA

Wandbefestigung

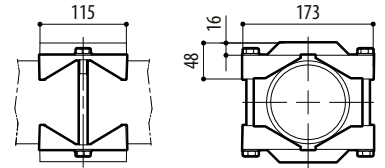
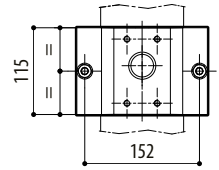
Tragfähigkeit: 50kg

UMGEBUNG

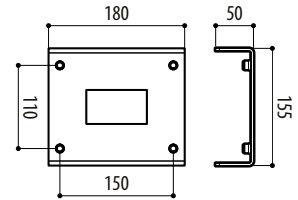
Für innere / äußere Installationen

VERPACKUNG

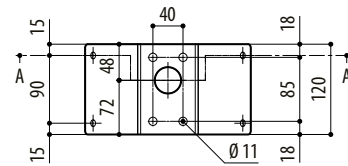
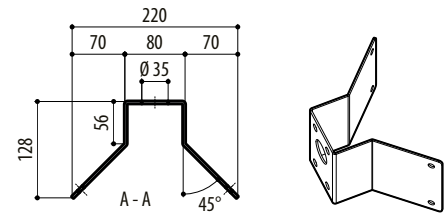
Kode	Einheitsgewicht	Verpacktes Produktgewicht	Verpackungsausmaße (WxHxL)	Masterkarton
	kg	kg	cm	Einheiten
WSFPA	0.9	1.0	10.0x16.0x23.0	30
WCWA	1.0	1.1	14.5x15.0x27.0	15
WCPA	0.6	0.7	10.0x16.0x23.0	30



WSFPA



DBHWGC



WCWA

mm 1:10