

CARATTERISTICHE PRINCIPALI

Per uso interno ed esterno

Viteria in acciaio inox

Verniciatura a polveri di epossipoliestere nera

Grado di protezione IP66 (IR50) e IP65 (IR300)

DESCRIZIONE

I fari infrarossi VIDEOTECH permettono alle telecamere TVCC sensibili alle radiazioni infrarosse la generazione di immagini di alta qualità in condizioni notturne. Tutto ciò senza imporre un'illuminazione intrusiva e visibile.

I fari infrarosso della serie IR sono costruiti in fusione e pressofusione d'alluminio, verniciati con polveri in epossipoliestere; assicurano un'ottima protezione ed adattabilità ambientale.

La radiazione infrarossa emessa ha una lunghezza d'onda di 850nm. I fari IR montano viteria in acciaio inox e guarnizioni di tipo "O ring" per soddisfare un grado di protezione IP66 (IP65 per IR300).

Sono disponibili lampade con diverso fascio di illuminazione: spot, flood, wide flood.

Sono particolarmente consigliati per installazioni militari, per sicurezza perimetrale, aeroporti e istituti correzionali.

MODELLI DISPONIBILI

Illuminatori	
IR50SP11	Illuminatore IR spot
IR50FL11	Illuminatore IR flood
IR50WFL11	Illuminatore IR wideflood
IR50FL2	Illuminatore IR flood
IR300SP2	Illuminatore IR spot
IR300FL2	Illuminatore IR flood
IR300WFL2	Illuminatore IR wideflood
Accessori	
IRPS12	Trasformatore IN 230Vac, OUT 12Vacsu scatola stagna per IR50
IRBA	Staffa per montaggio su custodia HEG di due infrarossi IR50
OIRCR	Interruttore crepuscolare per infrarossi 230Vac
OSUPPIR	Staffa per montaggio infrarosso IR50/IRBD su custodia VERSO, VERSO COMPACT, HEG, HOV



IR50



IR300



OIRCR



IRPS12



IRBA



OSUPPIR

FASCI/DISTANZE INFRAROSSI				
	Vac	Fascio orizzontale	Fascio verticale	Distanza (m) *
IR50SP11	12	10°	10°	20
IR50FL11	12	40°	40°	16
IR50WFL11	12	60°	60°	12
IR50FL2	230	40°	40°	16
IR300SP2	230	10°	8°	65
IR300FL2	230	23°	10°	50
IR300WFL2	230	40°	20°	35

* Distanza tipica del soggetto da illuminare; dipende dal coefficiente di riflessione della scena illuminata, dalla sensibilità della telecamera alle radiazioni IR, all'ottica, ecc.

DATI TECNICI

GENERALE

Pressofusioni di alluminio del corpo
 Verniciatura a polveri di epossipoliestere, colore nero
 Viteria in acciaio inox
 Filtro ottico con lunghezza onda di taglio a 850nm
 Forniti con manuale di istruzioni e 1.5m di cavo precablato

MECCANICA

1 pressacavo PG9
 Dimensioni (WxHxL)
 IR50 108x124.5x146mm
 IR300 213x235x262mm
 IRPS12 152x159x146mm

ELETTRICO

Alimentazione

- 12Vdc/Vac, consumo 50W (IR50)
- 230Vac, consumo 50W (IR50)
- 230Vac, consumo 300W (IR300)

Durata lampade

IR50 2000 ore
 IR300 3000 ore

AMBIENTE

Interno / Esterno
 Temperature d'esercizio: -20°C / +60°C

CERTIFICAZIONI

CE EN60065
 IP66 (IR50)
 IP65 (IR300)
 IP56 (IRPS12)

ACCESSORI

IRPS12 Trasformatore 230Vac/12Vac su scatola stagna per IR50
 OIRCR Interruttore crepuscolare 230Vac, capacità 2VA

SUPPORTI E ADATTATORI

IRBA Supporto per 2 fari infrarosso IR50 per custodia HEG (non compatibile con versioni con doppio filtro)
 OSUPPIR Supporto per 1 faro infrarosso IR50 o 1xIRBD per custodie HPV42, HPV36, HOV, HEG (anche con versioni con sistema di ventilazione)

RICAMBI

OIR12FA Frontale IR50 completo di filtro
 OIR220 Cavo cablaggio completo IR300
 OIR300FA Frontale IR300 completo di filtri



VERSO + IR50



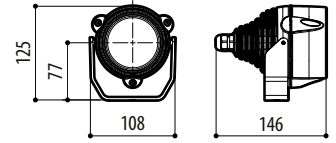
HEG + IRBA + 2 IR50

IMBALLAGGIO

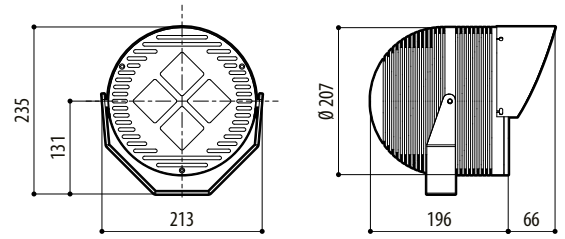
Codice	Peso unitario	Peso prodotto imballato	Dimensione imballaggio (WxHxL)	Imballaggio multiplo
	kg	kg	cm	unità
IR50	0.9	1.3	14.5x15.0x27.0	15
IR300	5.3	6.2	24.0x32.0x24.5	5
IRPS12	2.0	2.1	19.0x19.0x19.0	12
IRBA	0.6	0.7	12.0x14.0x34.0	16
OSUPPIR	-	-	-	-
OIRCR	0.2	0.2	6.3x4.4x11.7	-

IR

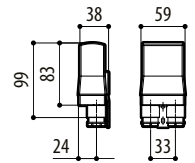
IR50



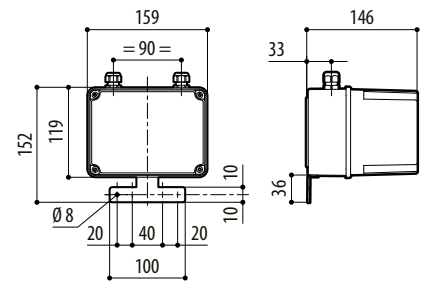
IR300



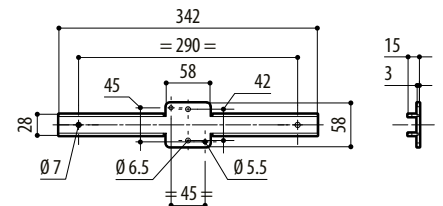
OIRCR



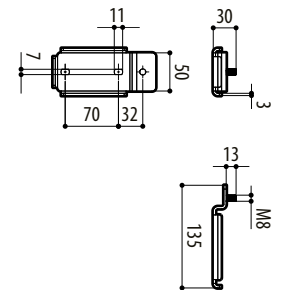
IRPS12



IRBA



OSUPPIR



mm 1:10

