

# MODULI ADATTATORI PER BRANDEGGI

REVISIONE 0945



## CARATTERISTICHE PRINCIPALI

Robusta costruzione

Verniciatura a polveri

## DESCRIZIONE

### WSFPA

Collare da palo adatto al supporto PTAC. Verniciato con polveri epossipoliestere.

### PTCC1

Modulo adattatore da palo per la staffa PTBC. Permette un solido aggancio al palo della staffa con il brandeggio PTH900. Verniciato con polveri epossipoliestere.

### WCWA

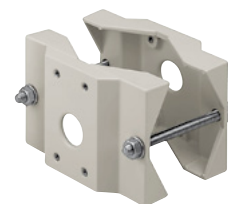
Modulo adattatore angolare adatto per il supporto PTAC. Realizzato in acciaio verniciato con polveri epossipoliestere.

### WCWGC

Modulo adattatore angolare per la staffa PTBC, ottenendo un solido supporto per il brandeggio. Costruito in acciaio verniciato con polveri epossipoliestere.

### WCPA

Modulo adattatore contropiastra, in fusione di alluminio, adatto per il supporto PTAC. Permette il passaggio interno dei cavi attraverso una cava ed un foro filettato posto sul lato. Verniciato con polveri epossipoliestere.



WSFPA



PTCC1



WCWA



WCWGC



WCPA

## MODULI ADATTATORI PER BRANDEGGI

MODELLI DISPONIBILI		
	Staffe per Brandeggi	
	PTBC	PTAC
<b>Collare da palo</b>		
WSFPA		•
PTCC1	•	
<b>Adattatore angolare</b>		
WCWA		•
WCWGC	•	
<b>Adattatore contropiastra</b>		
WCPA		•

## DATI TECNICI

## GENERALE

Alluminio (WSFPA, PTCC1, WCPA)

Acciaio (WCWA, WCWGC)

Verniciatura a polveri di epossipoliestere, colore RAL9002

Viteria in acciaio Inox

## MECCANICA

## WSFPA

Fissaggio a palo

Portata: 30kg

Dimensioni palo:  $\varnothing$  65 - 110mm

## PTCC1

Fissaggio a palo

Portata: 50kg

Dimensioni palo:  $\varnothing$  80 - 150mm

## WCWA

Fissaggio ad angolo

Portata: 30kg

## WCWGC

Fissaggio ad angolo

Portata: 50kg

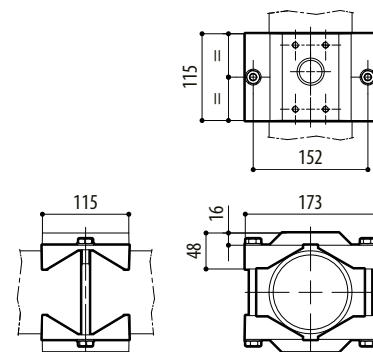
## WCPA

Fissaggio a parete

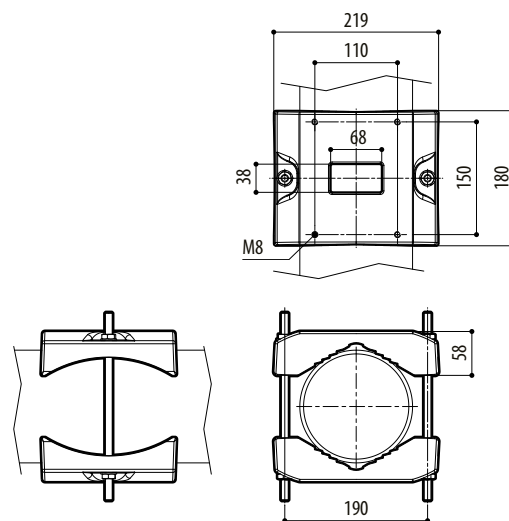
Portata: 50kg

## AMBIENTE

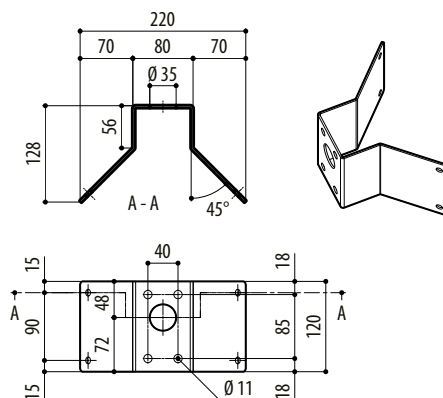
Interno / Esterno



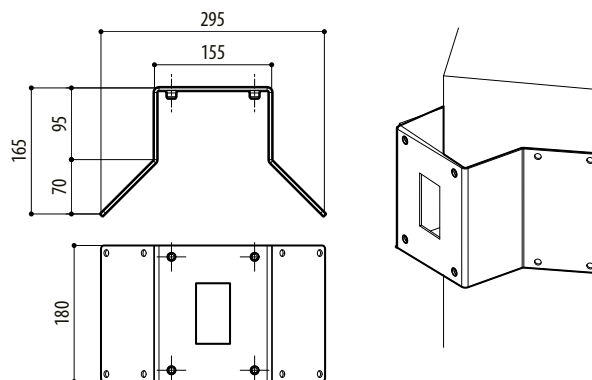
WSFPA



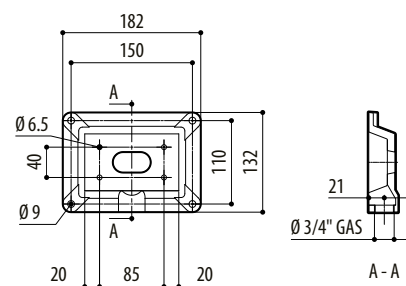
PTCC1



WCWA



WCWGC



WCPA

mm 1:10

IMBALLAGGIO				
Codice	Peso unitario	Peso prodotto imballato	Dimensione imballaggio (WxHxL)	Imballaggio multiplo
	kg	kg	cm	unità
WSFPA	0.9	1.0	10.0x16.0x23.0	30
PTCC1	2.6	2.8	14.0x25.5x20.0	10
WCWA	1.0	1.1	14.5x15.0x27.0	15
WCWGC	2.2	2.6	24.0x32.0x24.5	6
WCPA	0.6	0.7	10.0x16.0x23.0	30

## MODULI ADATTATORI PER BRANDEGGI