

MODULI ADATTATORI PER CUSTODIE

REVISIONE 0945



CARATTERISTICHE PRINCIPALI

Robusta costruzione

Verniciatura a polveri

DESCRIZIONE

WSFPA

Collare da palo adatto ai supporti WBJA, WBMA e WBOVA2. Permette il passaggio interno dei cavi attraverso una cava per il supporto WBOVA2. Verniciato con polveri epossipoliestere.

WCWA

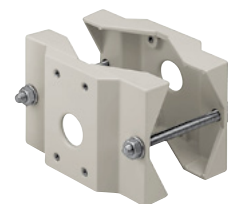
Modulo adattatore angolare adatto per i supporti WBJA, WBMA e WBOVA2. Permette il passaggio interno dei cavi attraverso una cava per il supporto WBOVA2. Realizzato in acciaio verniciato con polveri epossipoliestere.

DBHWGC

Adattatore da palo accoppiabile con WBJA/WBMA/WBOVA2 (usare adattatore WCPA). Realizzato in acciaio verniciato con polveri epossipoliestere, colore RAL9002.

WCPA

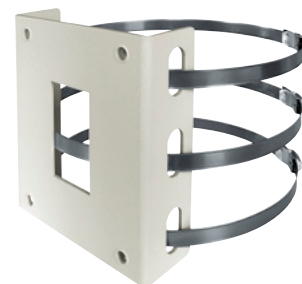
Modulo adattatore contropiastra, in fusione di alluminio, adatto ai supporti WBJA, WBMA, WBOVA2. Permette il passaggio interno dei cavi attraverso una cava ed un foro filettato posto sul lato. Verniciato con polveri epossipoliestere.



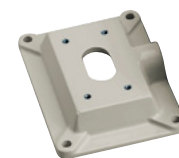
WSFPA



WCWA



DBHWGC



WCPA

MODULI ADATTATORI PER CUSTODIE

MODELLI DISPONIBILI			
	Staffe per Custodie		
	WBJA	WBMA	WBOVA2
Collare da palo			
WSFPA	•	•	•
DBHWGC *	•	•	•
Adattatore angolare			
WCWA	•	•	•
Adattatore contropiastra			
WCPA	•	•	•

* Usare adattatore WCPA.

DATI TECNICI

GENERALE

Pressofusione di alluminio (WSFPA, WCPA)
 Acciaio (WCWA, DBHWGC)
 Verniciatura a polveri di epossipoliestere, colore RAL9002
 Viteria in acciaio Inox

MECCANICA

WSFPA

Fissaggio a palo
 Portata: 30kg
 Dimensioni palo: Ø 65 - 110mm

DBHWGC

Fissaggio a palo
 Portata: 25kg
 Diametri palo: 210mm max 225mm
 Compatibile con WBJA/WBMA/WBOVA2 (usare adattatore WCPA)

WCWA

Fissaggio ad angolo
 Portata: 30kg

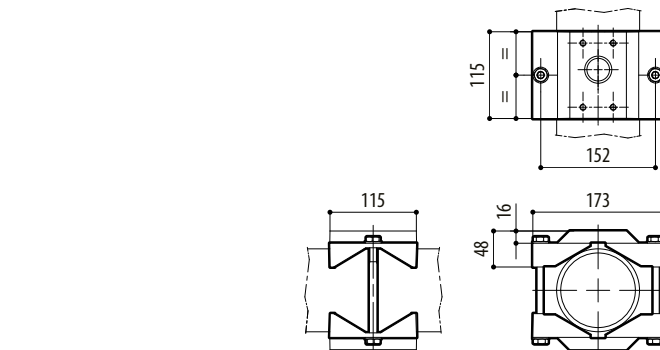
WCPA

Fissaggio a parete
 Portata: 50kg

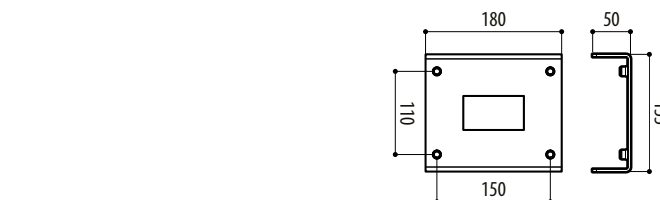
AMBIENTE

Interno / Esterno

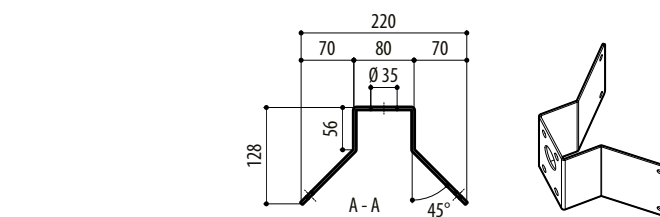
IMBALLAGGIO				
Codice	Peso unitario	Peso prodotto imballato	Dimensione imballaggio (WxHxL)	Imballaggio multiplo
	kg	kg	cm	unità
WSFPA	0.9	1.0	10.0x16.0x23.0	30
WCWA	1.0	1.1	14.5x15.0x27.0	15
WCPA	0.6	0.7	10.0x16.0x23.0	30



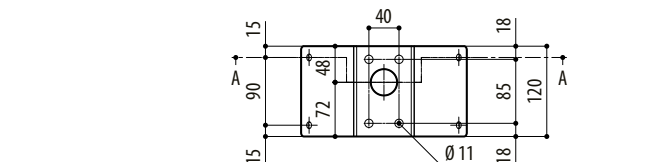
WSFPA



DBHWGC



WCWA



mm 1:10