

EXH- SERIE, HALTERUNGEN



EXWBJ000

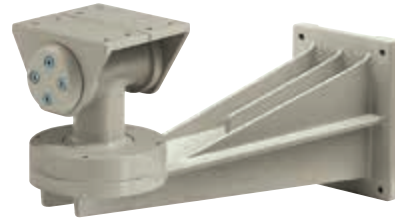
HALTERUNG UND GELENK FÜR EXH EX-GESCHÜTZTE GEHÄUSE

Aus massiven Aluminiumgruss, Anticorodal

Gelenkkopf EXBJ für Säulenmontage geeignet

Tragfähigkeit: 35kg

Länge: 455mm



EXWBJ000

EXBJ000

GELENK FÜR DIE SÄULEMONTAGE DER EX-GESCHÜTZTEN GEHÄUSE EXH

Aus massiven Aluminiumgruss, Anticorodal



EXBJ000

TECHNISCHE DATEN

EXWBJ000

MECHANIK

Aus massiven Aluminiumgruss, Anticorodal

Tragfähigkeit: 35kg

Länge: 455mm

Einheitsgewicht (EXWBJ): 6.6kg

ARTIKELCODE

EXWBJ000 Halterung und Gelenk RAL7032 für EXH- Serie

VERPACKUNG

Code	Gewicht	Ausmaße (WxHxL)	Masterkarton
EXWBJ000	7kg	27x18x49cm	-

EXBJ000

MECHANIK

Aus massiven Aluminiumgruss, Anticorodal

Einheitsgewicht: 2.9kg

ARTIKELCODE

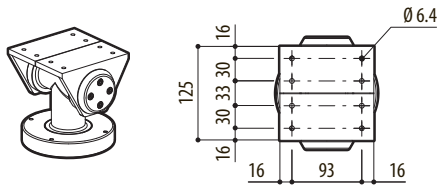
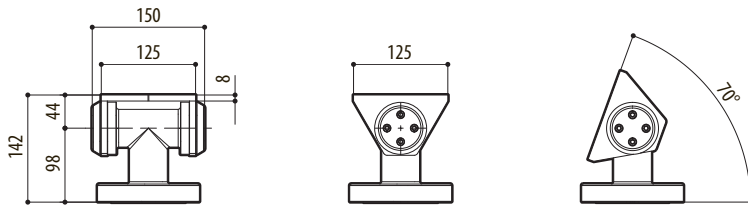
EXBJ000 Nur Gelenk RAL7032 für EXH Gehäuse

VERPACKUNG

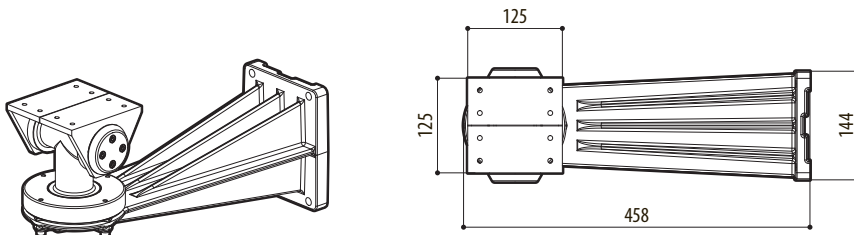
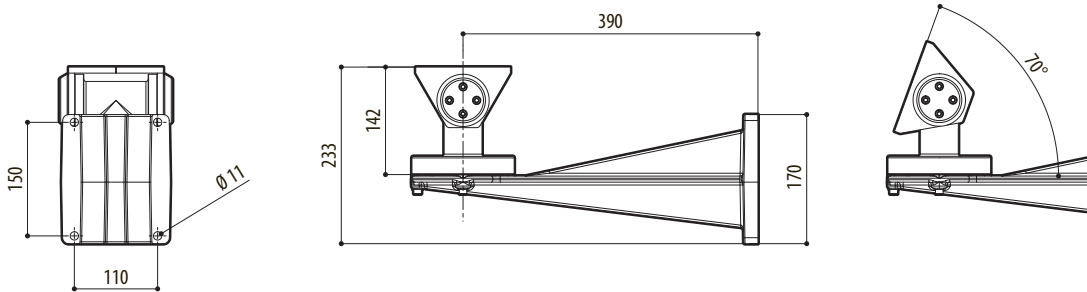
Code	Gewicht	Ausmaße (WxHxL)	Masterkarton
EXBJ000	3.2kg	16x21x12cm	-

TECHNISCHE ZEICHNUNGEN

Die Maße sind in Millimetern angegeben.



EXBJ



EXWB1000