

MAXIMUS MHX- SERIE, HALTERUNGEN



MHXWBS

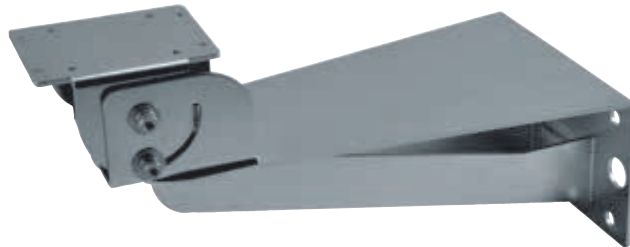
WANDHALTERUNG

Aus elektropoliertem AISI 316L rostfreiem Stahl

Tragfähigkeit: 40kg

Länge: 440mm

Kompatibel mit: MPXCW, MPXCOL



MHXWBS

MPXCOL

MASTMONTAGE-ADAPTER

Aus elektropoliertem AISI 316L rostfreiem Stahl

Für die Mastdurchmesser: von 110mm bis zu 150mm

Tragfähigkeit: 50kg

Abmessungen: 198x182mm



MPXCOL

MPXCW

ECKMONTAGE-ADAPTER

Aus elektropoliertem AISI 316L rostfreiem Stahl

Tragfähigkeit: 50kg

Abmessungen: 335x186mm

Kompatibel mit: MPXWBA, MHXWBS



MPXCW

MHXWFCA

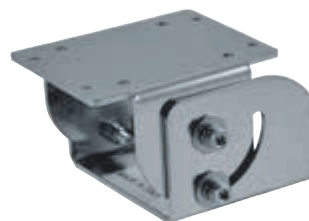
HALTERUNG FÜR MONTAGE AN BRÜSTUNG

Aus elektropoliertem AISI 316L rostfreiem Stahl

Tragfähigkeit: 40kg

Abmessungen: Ø 101.6mm

Mit der Halterung kombinierbar: NXFWBT



MHXWFCA

NXFWBT

VERLÄNGERUNG FÜR MONTAGE AUF SÄULEN

Kompatibel mit MHXWFCA

Für Kompatibilität mit MVX-Gehäuse, verwenden Sie immer mit dem MHXWFCA-Gelenk

Aus elektropoliertem AISI 316L rostfreiem Stahl

Tragfähigkeit: 70kg

Höhe: 124mm

Kompatibel mit: NXWBPTH1



NXFWBT

MBXMP

PLATTE FÜR DIE MONTAGE VON MAXIMUS MBX MIT MASTMONTAGEADAPTER
MPXCOL ODER MIT WINKELADAPTER MPXCW

Aus rostfreiem Stahl

Abmessungen: 220x240x10mm



MBXMP

TECHNISCHE DATEN

MHXWBS

MECHANIK

Halterung für MHX, MHXT, NXM, NXM36, NXM36 Hi-PoE, NXW, NTW, NTM

Kompatibel mit MPXCOL, MPXCW

Aus elektropoliertem AISI 316L rostfreiem Stahl

Tragfähigkeit: 40kg

Länge: 440mm

Einheitsgewicht: 5.4kg

ARTIKELCODE

MHXWBS Wandhalterung aus Edelstahl AISI 316L

VERPACKUNG

Code	Gewicht	Ausmaße (WxHxL)	Masterkarton
MHXWBS	6.5kg	58x34x22cm	-

MPXCOL

MECHANIK

Kompatibel mit MHXWBS

Kompatibel mit MPXWBA

Aus elektropoliertem AISI 316L rostfreiem Stahl

Für die Mastdurchmesser: 110-150mm

Tragfähigkeit: 50kg

Einheitsgewicht: 4.5kg

ARTIKELCODE

MPXCOL Mastschelle aus Edelstahl AISI 316L

VERPACKUNG

Code	Gewicht	Ausmaße (WxHxL)	Masterkarton
MPXCOL	4.9kg	24x15x21.5cm	6

MPXCW

MECHANIK

Kompatibel mit MPXWBA

Kompatibel mit MHXWBS

Aus elektropoliertem AISI 316L rostfreiem Stahl

Tragfähigkeit: 50kg

Abmessungen: 335x186mm

Einheitsgewicht: 3.6kg

ARTIKELCODE

MPXCW Winkeladaptermodul aus Edelstahl AISI 316L

VERPACKUNG

Code	Gewicht	Ausmaße (WxHxL)	Masterkarton
MPXCW	4.8kg	36.5x25.5x26cm	5

MHXWFWCA

MECHANIK

Gelenk für Gehäuse: MVX, MVXT, MVXHD, MHX, MHXT, NXM, NXM36, NXM36 Hi-PoE, NXW, NTW, NTM

Kompatibel mit: NXFWBT

Aus elektropoliertem AISI 316L rostfreiem Stahl

Tragfähigkeit: 40kg

Abmessungen: Ø 101.6mm

Einheitsgewicht: 2kg

ARTIKELCODE

MHXWFWCA Kugelgelenk aus AISI 316L rostfreiem Stahl

VERPACKUNG

Code	Gewicht	Ausmaße (WxHxL)	Masterkarton
MHXWFWCA	2.5kg	19x19x19 cm	-

NXFWBT

MECHANIK

Kompatibel mit: MHXWFWCA

Für Kompatibilität mit MVX-Gehäuse, verwenden Sie immer mit dem MHXWFWCA-Gelenk

Kompatibel mit NXWBPTH1

Aus elektropoliertem AISI 316L rostfreiem Stahl

Tragfähigkeit: 70kg

Höhe: 124mm

Einheitsgewicht: 0,9 kg

ARTIKELCODE

NXFWBT Halterung für Montage an Brüstung aus Edelstahl AISI 316L

VERPACKUNG

Code	Gewicht	Ausmaße (WxHxL)	Masterkarton
NXFWBT	1kg	10x16x23cm	-

MBXMP

MECHANIK

Aus rostfreiem Stahl

Kompatibel mit MPXCW, MPXCOL

Abmessungen: 220x240x10mm

Einheitsgewicht: 3.7kg

ARTIKELCODE

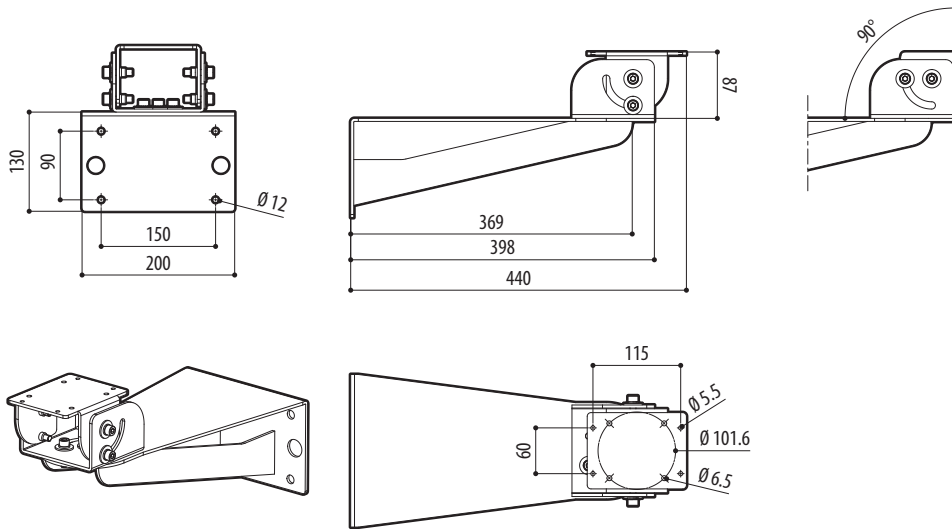
MBXMP Platte für die Montage von MAXIMUS MBX mit Mastmontageadapter MPXCOL oder mit Winkeladapter MPXCW

VERPACKUNG

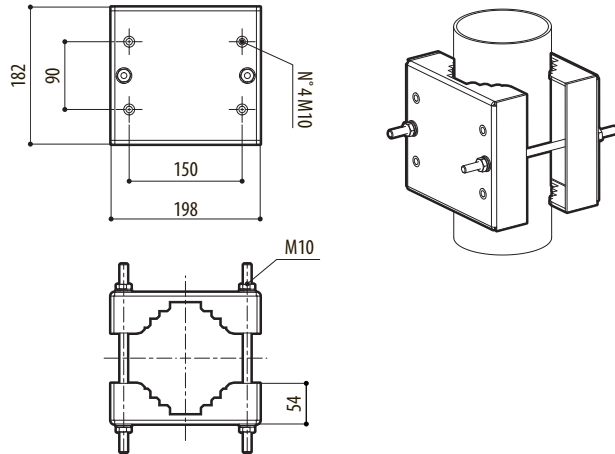
Code	Gewicht	Ausmaße (WxHxL)	Masterkarton
MBXMP	4kg	33x27x7.5cm	-

TECHNISCHE ZEICHNUNGEN

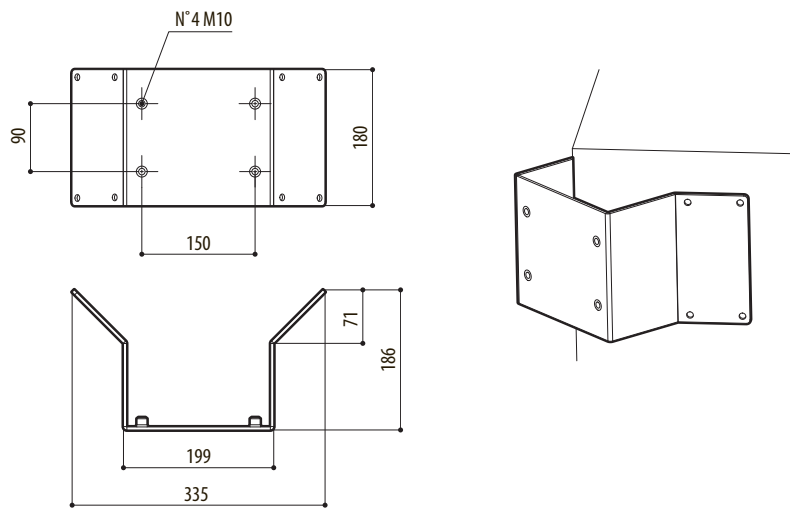
Die Maße sind in Millimetern angegeben.



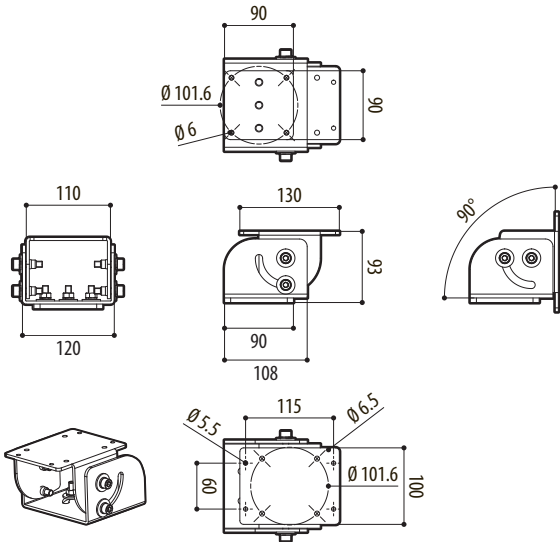
MHXWBS



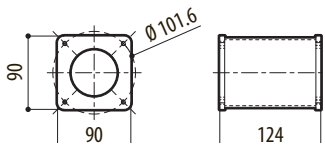
MPXCOL



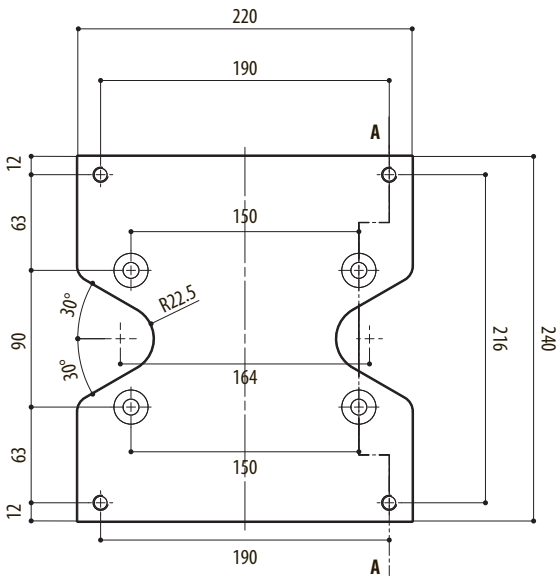
MPXCW



MHXFWCA



NXFWBT



MBXMP