

MAXIMUS MPX SERIES2- SERIE, HALTERUNGEN



MPXWBA

WANDHALTERUNG

Aus elektropoliertem AISI 316L rostfreiem Stahl

Tragfähigkeit: 40kg

Länge: 400mm

Kombinierbar mit den Modulelementen (MPXCW, MPXCOL).



MPXWBA

MPXCOL

MASTMONTAGE-ADAPTER

Aus elektropoliertem AISI 316L rostfreiem Stahl

Für die Mastdurchmesser: von 110mm bis zu 150mm

Tragfähigkeit: 50kg

Abmessungen: 198x182mm



MPXCOL

MPXCW

ECKMONTAGE-ADAPTER

Aus elektropoliertem AISI 316L rostfreiem Stahl

Tragfähigkeit: 50kg

Abmessungen: 335x186mm

Kompatibel mit: MPXWBA, MHXWBS



MPXCW

MPXWBTA

HALTERUNG FÜR MONTAGE AN BRÜSTUNG ODER DECKE

Aus elektropoliertem AISI 316L rostfreiem Stahl

Tragfähigkeit: 40kg

Abmessungen: Ø 238mm



MPXWBTA

MBXMP

PLATTE FÜR DIE MONTAGE VON MAXIMUS MBX MIT MASTMONTAGEADAPTER MPXCOL ODER MIT WINKELADAPTER MPXCW

Aus rostfreiem Stahl

Abmessungen: 220x240x10mm



MBXMP

TECHNISCHE DATEN

MPXWBA

MECHANIK

Aus elektropoliertem AISI 316L rostfreiem Stahl

Tragfähigkeit: 40kg

Länge: 400mm

Kombinierbar mit den Modulelementen: MPXCW, MPXCOL

Einheitsgewicht: 5.4kg

ARTIKELCODE

MPXWBA Wandhalterung aus Edelstahl AISI 316L

VERPACKUNG

Code	Gewicht	Ausmaße (WxHxL)	Masterkarton
MPXWBA	6.1kg	43.5x42x20cm	4

MPXCOL

MECHANIK

Kompatibel mit MHXWBS

Kompatibel mit MPXWBA

Aus elektropoliertem AISI 316L rostfreiem Stahl

Für die Mastdurchmesser: 110-150mm

Tragfähigkeit: 50kg

Einheitsgewicht: 4.5kg

ARTIKELCODE

MPXCOL Mastschelle aus Edelstahl AISI 316L

VERPACKUNG

Code	Gewicht	Ausmaße (WxHxL)	Masterkarton
MPXCOL	4.9kg	24x15x21.5cm	6

MPXCW

MECHANIK

Kompatibel mit MPXWBA

Kompatibel mit MHXWBS

Aus elektropoliertem AISI 316L rostfreiem Stahl

Tragfähigkeit: 50kg

Abmessungen: 335x186mm

Einheitsgewicht: 3.6kg

ARTIKELCODE

MPXCW Winkeladaptermodul aus Edelstahl AISI 316L

VERPACKUNG

Code	Gewicht	Ausmaße (WxHxL)	Masterkarton
MPXCW	4.8kg	36.5x25.5x26cm	5

MPXWBTA

MECHANIK

Aus elektropoliertem AISI 316L rostfreiem Stahl

Tragfähigkeit: 40kg

Abmessungen: Ø 238mm

Einheitsgewicht: 2.8kg

ARTIKELCODE

MPXWBTA Halterung für Montage an Brüstung oder Decke aus Edelstahl AISI 316L

VERPACKUNG

Code	Gewicht	Ausmaße (WxHxL)	Masterkarton
MPXWBTA	3.2kg	33x27x6.5cm	-

MBXMP

MECHANIK

Aus rostfreiem Stahl

Kompatibel mit MPXCW, MPXCOL

Abmessungen: 220x240x10mm

Einheitsgewicht: 3.7kg

ARTIKELCODE

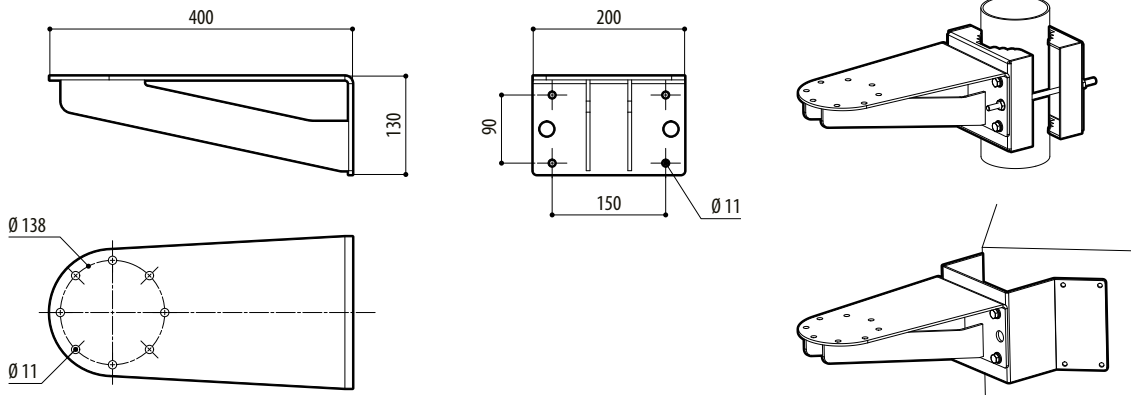
MBXMP Platte für die Montage von MAXIMUS MBX mit Mastmontageadapter MPXCOL oder mit Winkeladapter MPXCW

VERPACKUNG

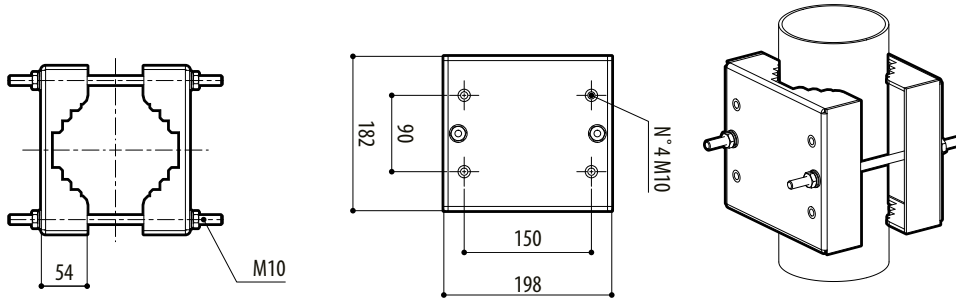
Code	Gewicht	Ausmaße (WxHxL)	Masterkarton
MBXMP	4kg	33x27x7.5cm	-

TECHNISCHE ZEICHNUNGEN

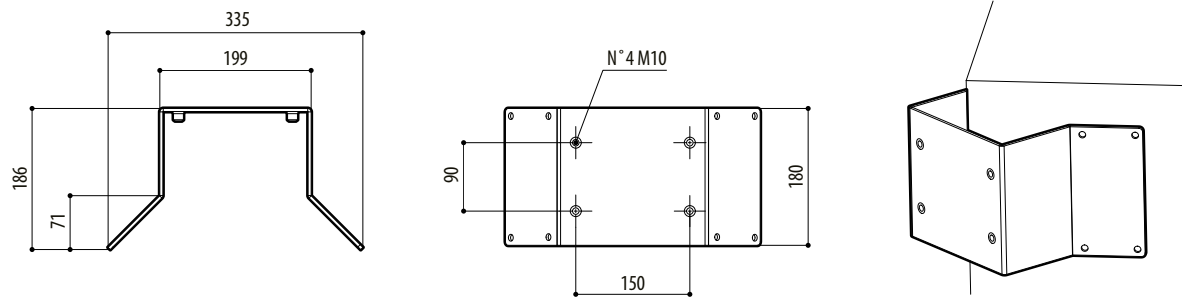
Die Maße sind in Millimetern angegeben.



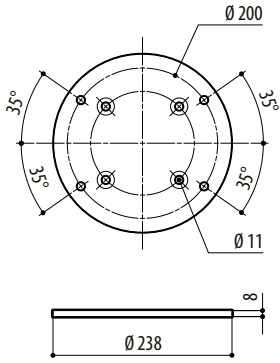
MPXWBA



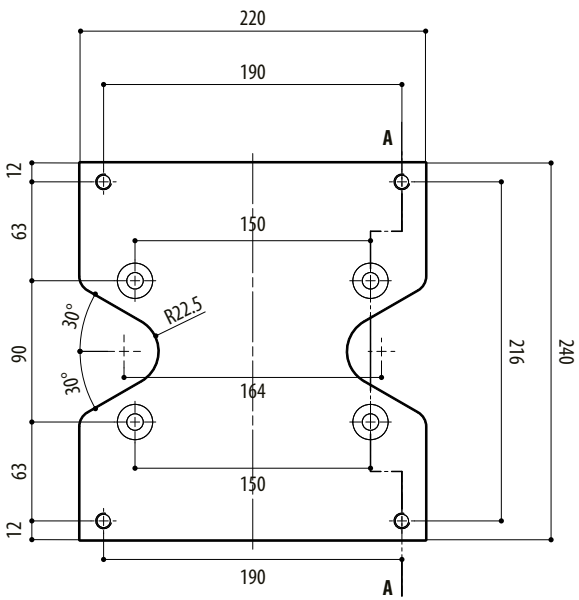
MPXCOL



MPXCW



MPXWBTA



SECTION A-A

MBXMP