



BESCHREIBUNG

Pfahladaptermodul, hergestellt aus AISI 316L- rostfreiem Stahlblech. Geeignet für die Halterungen NXWBS1, NXWBL und NXWBPTH1.

TECHNISCHE DATEN

MECHANIK

Kompatibel mit NXWBS1, NXWBL, NXWBPTH1

Aus elektropoliertem AISI 316L rostfreiem Stahl

Für die Mastdurchmesser 110-150mm

Tragfähigkeit: 50kg

Einheitsgewicht: 3.3kg

ARTIKELCODE

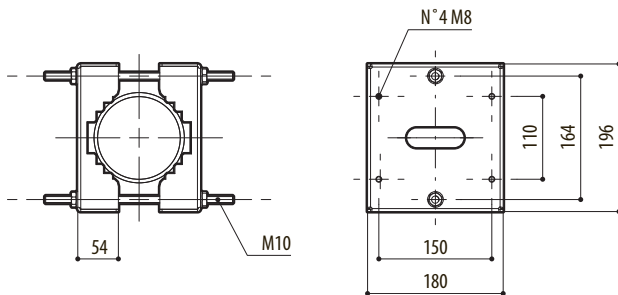
NXCOL Mastchelle aus Edelstahl AISI 316L

VERPACKUNG

Code	Gewicht	Ausmaße (WxHxL)	Masterkarton
NXCOL	3.5kg	14x25.5x20cm	8

TECHNISCHE ZEICHNUNGEN

Die Maße sind in Millimetern angegeben.



NXCOL