

SCHWENK-NEIGE-KÖPFE, HALTERUNGEN



WCWA

ECKMONTAGE-ADAPTER

Aus Stahl

Tragfähigkeit: 30kg



WCWA

WCWGC

ECKMONTAGE-ADAPTER

Aus Stahl

Tragfähigkeit: 50kg



WCWGC

PTAC

WANDHALTERUNG FÜR S-N-KÖPFE DER SERIE PTH300

Aus Aluminium

Tragfähigkeit: 35kg

Länge: 360mm



PTAC

PTCC1

MASSIVE MASTSCHELLE

Aus Aluminium

Für die Mastdurchmesser: von 80mm bis zu 150mm

Tragfähigkeit: 50kg



PTCC1

WFWBTA

SÄULENHALTERUNG

Aus Aluminium

Tragfähigkeit: 50kg

Länge: 185mm



WFWBTA

WSFPA

MASSIVE MASTSCHELLE

Aus Aluminium

Tragfähigkeit: 30kg

Für die Mastdurchmesser: 65 ÷ 110mm



WSFPA

WCPA

BEFESTIGUNGSPLATTE FÜR WÄNDE MIT SCHWACHER STRUKTUR

Aus Aluminium

Verfügbar auch mit einer Verbindungsdose für Innenkabelverlauf

Tragfähigkeit: 50kg



WCPA

TECHNISCHE DATEN

WCWA

MECHANIK

Aus Stahl
Tragfähigkeit: 30kg

ARTIKELCODE

WCWA Eckmontage-Adapter

VERPACKUNG

| Code | Gewicht | Ausmaße (WxHxL) | Masterkarton |
|------|---------|-----------------|--------------|
| WCWA | 1.1kg | 14.5x15x27cm | 15 |

WCWGC

MECHANIK

Aus Stahl
Tragfähigkeit: 50kg
Einheitsgewicht: 2.2kg

ARTIKELCODE

WCWGC Winkeladaptermodul

VERPACKUNG

| Code | Gewicht | Ausmaße (WxHxL) | Masterkarton |
|-------|---------|-----------------|--------------|
| WCWGC | 2.6kg | 24x32x24.5cm | 8 |

PTAC

MECHANIK

Aus Aluminium
Tragfähigkeit: 35kg
Einheitsgewicht: 0.7 kg

ARTIKELCODE

PTAC Wandhalterung für S-N-Köpfe der Serie PTH300

VERPACKUNG

| Code | Gewicht | Ausmaße (WxHxL) | Masterkarton |
|------|---------|-----------------|--------------|
| PTAC | 0,9 kg | 13.5x13.5x45cm | 10 |

PTCC1

MECHANIK

Aus Aluminium
Für die Mastdurchmesser: 80 ÷ 150mm
Tragfähigkeit: 50kg
Einheitsgewicht: 2.6kg

ARTIKELCODE

PTCC1 Massive Mastschelle

VERPACKUNG

| Code | Gewicht | Ausmaße (WxHxL) | Masterkarton |
|-------|---------|-----------------|--------------|
| PTCC1 | 2.8kg | 14x25.5x20cm | 8 |

WFWBTA

MECHANIK

Aus Aluminium
Tragfähigkeit: 50kg
Höhe: 185mm
Einheitsgewicht: 0.8kg

ARTIKELCODE

WFWBTA Säulenhaltung für S-N-Köpfe der Serie PTH

VERPACKUNG

| Code | Gewicht | Ausmaße (WxHxL) | Masterkarton |
|--------|---------|-----------------|--------------|
| WFWBTA | 1kg | 14.3x15x27cm | 15 |

WSFPA

MECHANIK

Aus Aluminium
Für innere Kabelführung
Tragfähigkeit: 30kg
Für die Mastdurchmesser: 65 ÷ 110mm
Einheitsgewicht: 0,9 kg

ARTIKELCODE

WSFPA Massive Mastschelle

VERPACKUNG

| Code | Gewicht | Ausmaße (WxHxL) | Masterkarton |
|-------|---------|-----------------|--------------|
| WSFPA | 1kg | 10x16x23cm | 15 |

WCPA

MECHANIK

Aus Aluminium
Verfügbar auch mit einer Verbindungsdose für Innenkabelverlauf (WBOV3A2)
Tragfähigkeit: 50kg
Einheitsgewicht: 0.6kg

ARTIKELCODE

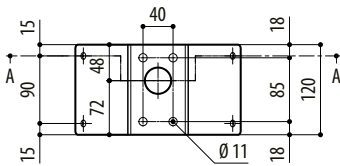
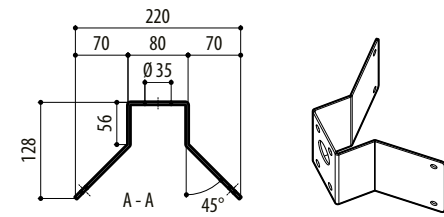
WCPA Befestigungsplatte für Wände mit schwacher Struktur

VERPACKUNG

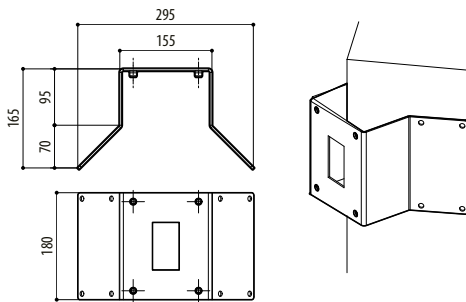
| Code | Gewicht | Ausmaße (WxHxL) | Masterkarton |
|------|---------|-----------------|--------------|
| WCPA | 0.7 kg | 10x16x23cm | 30 |

TECHNISCHE ZEICHNUNGEN

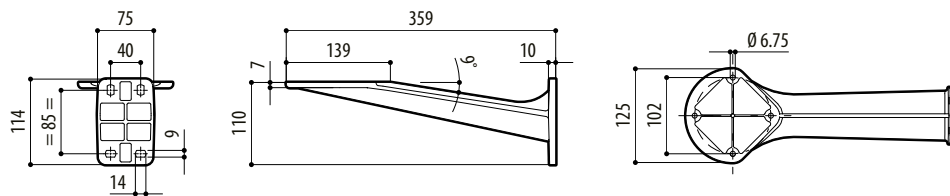
Die Abmessungen der Zeichnungen sind in Millimeter angegeben.



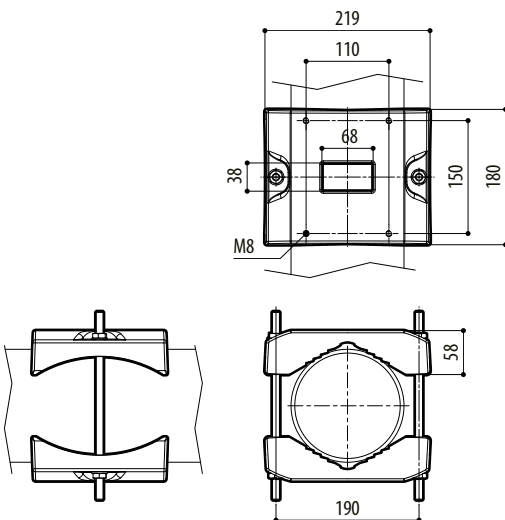
WCWA



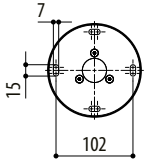
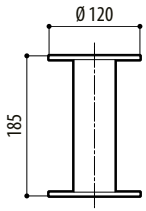
WCWGC



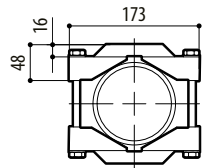
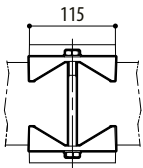
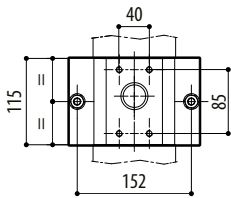
PTAC



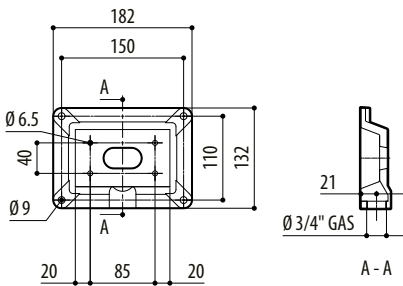
PTCC1



WFWBTA



WSFPA



WCPA