

KAMERAS UND GEHÄUSE AUS ROSTFREIEM STAHL, HALTERUNGEN



NXWBL

SPEZIAL-WANDHALTERUNG FÜR NXL- GEHÄUSE

Aus elektropoliertem AISI 316L rostfreiem Stahl

Tragfähigkeit: 45kg

Länge: 596mm

Kombinierbar mit den Modulelementen: NXCOL, NXCW



NXWBL

NXWBS1

WANDHALTERUNG

Aus elektropoliertem AISI 316L rostfreiem Stahl

Tragfähigkeit: 45kg

Abmessungen: 371x186mm

Kompatibel mit: NXCOL, NXCW



NXWBS1

NXCOL

MASTMONTAGE-ADAPTER

Aus elektropoliertem AISI 316L rostfreiem Stahl

Für die Mastdurchmesser: von 110mm bis zu 150mm

Tragfähigkeit: 50kg

Abmessungen: 180x196mm



NXCOL

NXCW

ECKMONTAGE-ADAPTER

Aus elektropoliertem AISI 316L rostfreiem Stahl

Tragfähigkeit: 50kg

Abmessungen: 180x291mm



NXCW

NXWTU

ADAPTERMODUL FÜR GENEIGTE OBERFLÄCHE

Aus elektropoliertem AISI 316L rostfreiem Stahl

Tragfähigkeit: 20kg (statische Belastung)

Abmessungen: 168x234mm

Kompatibel mit: NXWBS1, WBOVA2, WBJA, WBMA



NXWTU

MHXWBS

WANDHALTERUNG

Aus elektropoliertem AISI 316L rostfreiem Stahl

Tragfähigkeit: 40kg

Länge: 440mm

Kompatibel mit: MPXCW, MPXCOL



MHXWBS

MHXWFWCA

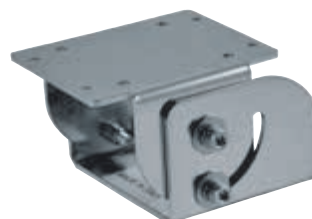
HALTERUNG FÜR MONTAGE AN BRÜSTUNG

Aus elektropoliertem AISI 316L rostfreiem Stahl

Tragfähigkeit: 40kg

Abmessungen: Ø 101.6mm

Mit der Halterung kombinierbar: NXFWBT



MHXWFWCA

TECHNISCHE DATEN

NXWBL

MECHANIK

Halterung für NXL

Kompatibel mit: NXCOL, NXCW

Aus elektropoliertem AISI 316L rostfreiem Stahl

Tragfähigkeit: 45kg

Länge: 596mm

Einheitsgewicht: 5.5kg

ARTIKELCODE

NXWBL Wandhalterung mit Gelenk aus AISI 316L Edelstahl

VERPACKUNG

| Code | Gewicht | Ausmaße (WxHxL) | Masterkarton |
|-------|----------------|-----------------|--------------|
| NXWBL | 5.6kg (12.3lb) | 19x16x60cm | - |

NXWBS1

MECHANIK

Halterung für NTC, NXM36, NXM, NTM, NXW, NTW

Halterung für MVX, MVXT, MVXHD

Kompatibel mit: NXCOL, NXCW

Aus elektropoliertem AISI 316L rostfreiem Stahl

Tragfähigkeit: 45kg

Abmessungen: 371x186mm

Einheitsgewicht: 2.5kg

ARTIKELCODE

NXWBS1 Wandhalterung mit Gelenk aus AISI 316L Edelstahl

VERPACKUNG

| Code | Gewicht | Ausmaße (WxHxL) | Masterkarton |
|--------|---------|-----------------|--------------|
| NXWBS1 | 2.8kg | 16x18.5x46cm | 8 |

NXCOL

MECHANIK

Kompatibel mit NXWBS1, NXWBL, NXWBPTH1

Aus elektropoliertem AISI 316L rostfreiem Stahl

Für die Mastdurchmesser 110-150mm

Tragfähigkeit: 50kg

Einheitsgewicht: 3.3kg

ARTIKELCODE

NXCOL Mastschelle aus Edelstahl AISI 316L

VERPACKUNG

| Code | Gewicht | Ausmaße (WxHxL) | Masterkarton |
|-------|---------|-----------------|--------------|
| NXCOL | 3.5kg | 14x25.5x20cm | 8 |

NXCW

MECHANIK

Kompatibel mit NXWBS1, NXWBL, NXWBPTH1

Aus elektropoliertem AISI 316L rostfreiem Stahl

Tragfähigkeit: 50kg

Abmessungen: 180x291mm

Einheitsgewicht: 1.2kg

ARTIKELCODE

NXCW Winkeladaptermodul aus Edelstahl AISI 316L

VERPACKUNG

| Code | Gewicht | Ausmaße (WxHxL) | Masterkarton |
|------|---------|-----------------|--------------|
| NXCW | 1.3kg | 24x32x24.5cm | 5 |

NXWTU

MECHANIK

Für NXWBS1, WBOVA2, WBJA, WBMA- Halterungen geeignet
Aus elektropoliertem AISI 316L rostfreiem Stahl
Tragfähigkeit: 20kg (statische Belastung)
Anzugsmoment Schrauben: 20Nm
Abmessungen: 168x234mm
Einheitsgewicht: 2.6kg

ARTIKELCODE

NXWTU Adaptermodul für geneigte Oberfläche aus rostfreiem Stahl AISI 316L

VERPACKUNG

| Code | Gewicht | Ausmaße (WxHxL) | Masterkarton |
|-------|---------|-----------------|--------------|
| NXWTU | 2.8kg | 24x15x21cm | 10 |

MHXWBS

MECHANIK

Halterung für MHX, MHXT, NXM, NXM36, NXM36 Hi-PoE, NXW, NTW, NTM
Kompatibel mit MPXCOL, MPXCW
Aus elektropoliertem AISI 316L rostfreiem Stahl
Tragfähigkeit: 40kg
Länge: 440mm
Einheitsgewicht: 5.4kg

ARTIKELCODE

MHXWBS Wandhalterung aus Edelstahl AISI 316L

VERPACKUNG

| Code | Gewicht | Ausmaße (WxHxL) | Masterkarton |
|--------|---------|-----------------|--------------|
| MHXWBS | 6.5kg | 58x34x22cm | - |

MHXFWCA

MECHANIK

Gelenk für Gehäuse: MVX, MVXT, MVXHD, MHX, MHXT, NXM, NXM36, NXM36 Hi-PoE, NXW, NTW, NTM
Kompatibel mit: NXFWBT
Aus elektropoliertem AISI 316L rostfreiem Stahl
Tragfähigkeit: 40kg
Abmessungen: Ø 101.6mm
Einheitsgewicht: 2kg

ARTIKELCODE

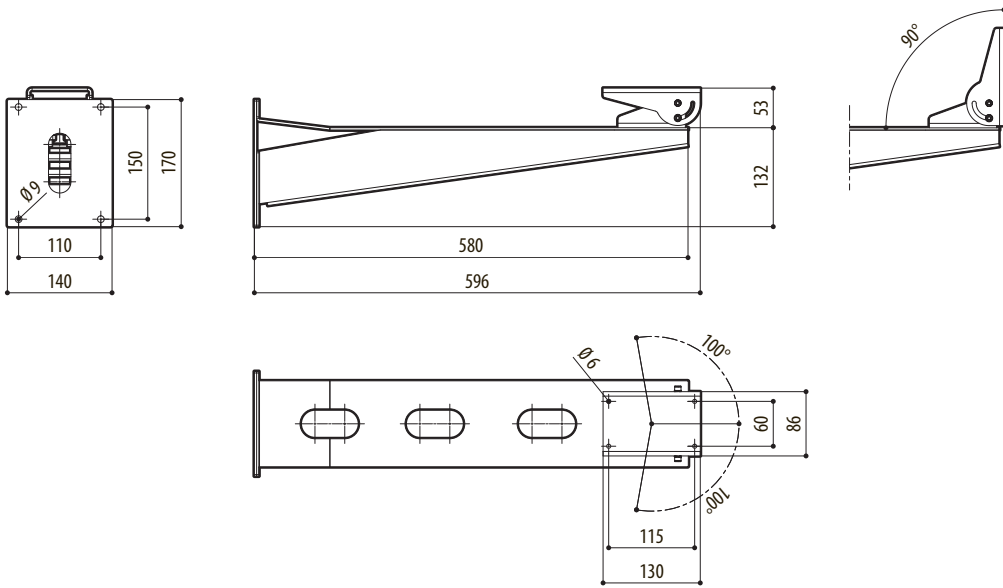
MHXFWCA Kugelgelenk aus AISI 316L rostfreien Stahl

VERPACKUNG

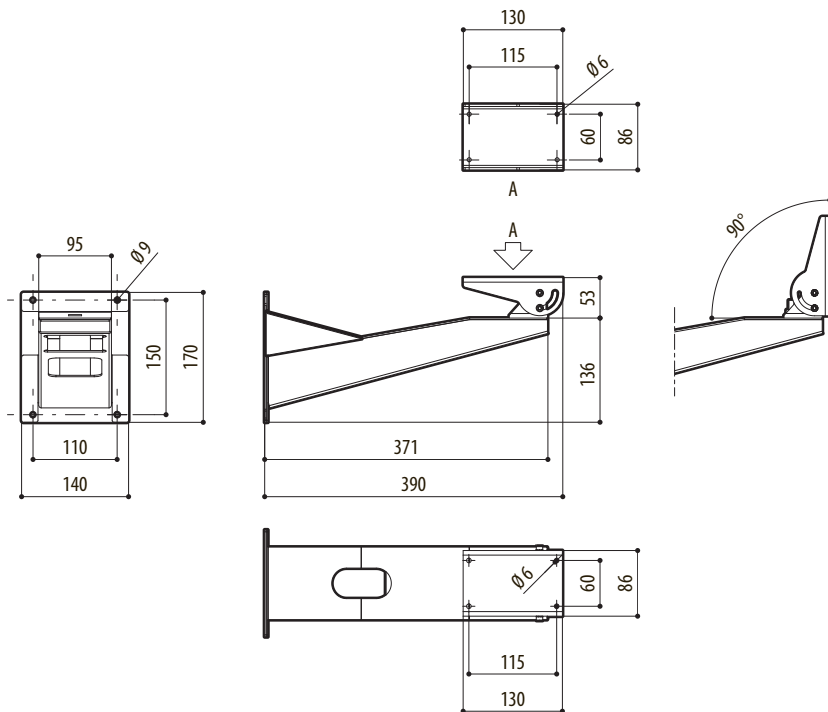
| Code | Gewicht | Ausmaße (WxHxL) | Masterkarton |
|---------|---------|-----------------|--------------|
| MHXFWCA | 2.5kg | 19x19x19 cm | - |

TECHNISCHE ZEICHNUNGEN

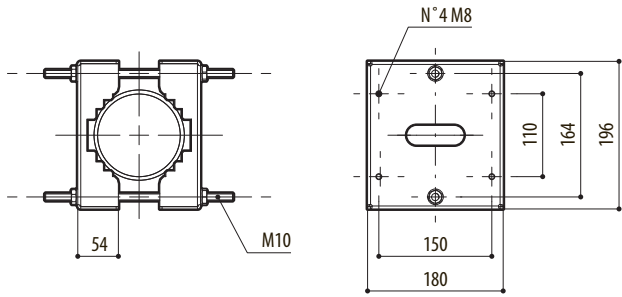
Die Maße sind in Millimetern angegeben.



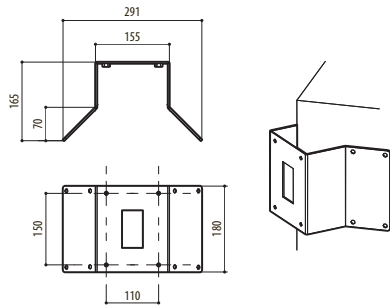
NXWBL



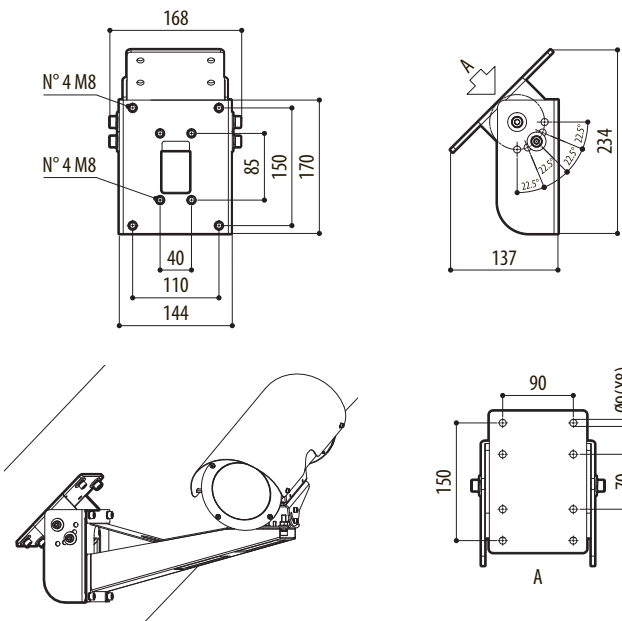
NXWBS1



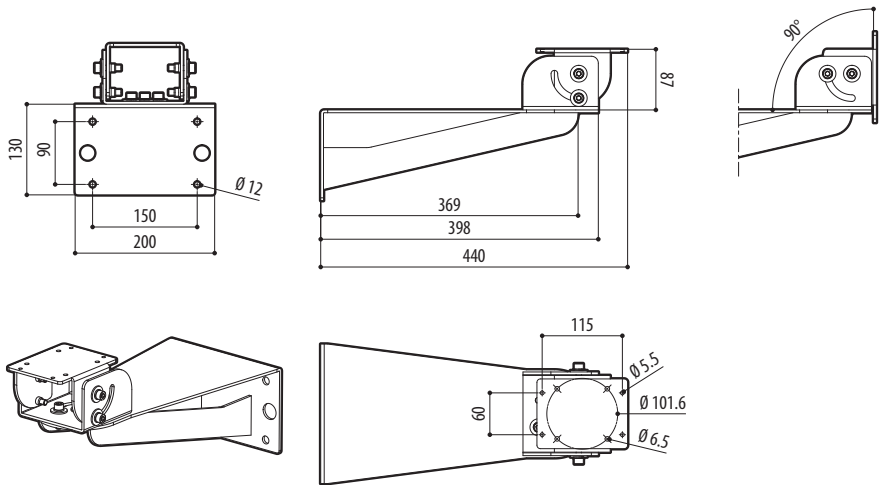
NXCOL



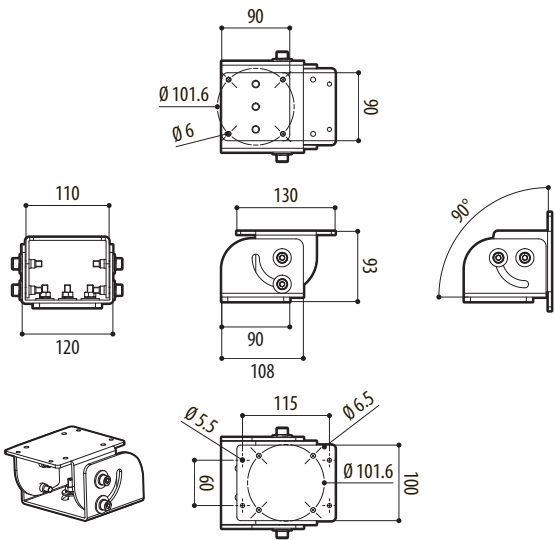
NXCW



NXWTU



MHXWBS



MHXFWCA