

# CARCASAS PARA CÁMARA DE USO GENERAL, SOPORTES



## WBJA

### SOPORTE DE PARED

Fabricado en aluminio

Articulación de fijación orientable

Capacidad de carga: 25kg (55lb)

Longitud: 285mm (11.2in)



WBJA

## WBMA

### SOPORTE DE PARED

Fabricado en aluminio

Articulación de fijación orientable

Capacidad de carga: 25kg (55lb)

Longitud: 204mm (8in)



WBMA

## WBOVA2

### SOPORTE DE PARED

Fabricado en aluminio

Articulación de fijación orientable

Paso interior de cables

Capacidad de carga: 25kg (55lb)

Longitud: 204mm (8in)

El uso de los anillos de estanquidad OWBIP2 o OWBIP3 garantiza un grado de protección IP66 para la carcasa



WBOVA2

## WBOV3A2

### SOPORTE DE PARED CON PLACA DE SOPORTE Y CAJA ESTANCA

Fabricado en aluminio

Paso interno de los cables directamente en la caja

Capacidad de carga: 25kg (55lb)

Longitud: 204mm (8in)

El uso de los anillos de estanquidad OWBIP2 o OWBIP3 garantiza un grado de protección IP66 para la carcasa



WBOV3A2

## WBLA

### SOPORTE DE PARED PARA HGV

En fundición maciza de aluminio anticorrosal

Capacidad de carga: 70kg (154lb)

Longitud: 455mm (17.9in)



WBLA

### WCM3A

#### SOPORTE DE TECHO

Fabricado en acero

Articulación de fijación orientable

Capacidad de carga: 15kg (33.5lb)

Longitud: 300mm (11.8in)



WCM3A

### WCM4A2

#### SOPORTE DE TECHO

Fabricado con tubo de aluminio

Paso interior de cables

Capacidad de carga: 15kg (33.5lb)

Longitud: 412mm (16.2in)



WCM4A2

### WCM5A

#### SOPORTE DE TECHO

Fabricado en aluminio

Capacidad de carga: 15kg (33.5lb)

Longitud: 412mm (16.2in)

Extensión lineal disponible WCM5A 500mm (19in)

Peso unitario: 1.4kg (3lb)



WCM5A

### WCM5A

#### EXTENSIÓN LINEAL PARA LOS SOPORTES WCM4A2 Y WCM5A

Permite la prolongación de 500mm (19in)



WCM5A

### WFWCA

#### SOPORTE PARA PARAPETO

Fabricado en aluminio

Articulación de fijación orientable

Capacidad de carga: 15kg (33.5lb)

Longitud: 185mm (7.3in)



WFWCA

### DBHWGC

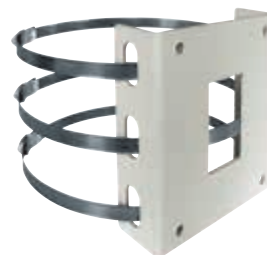
#### ACCESORIO PARA POSTE

Fabricado en acero

Diámetro del poste: de 210mm (8.3in) hasta 225mm (8.8in)

Acoplar a la contraplaca para paredes WCPA

Capacidad de carga: 25kg (55lb) (carga estática)



DBHWGC

### WCWA

#### MÓDULO ADAPTADOR PARA ÁNGULO

Fabricado en acero

Capacidad de carga: 30kg (66lb)



WCWA

### WSFPA

#### ACCESORIO PARA POSTE

Fabricado en aluminio

Capacidad de carga: 30kg (66lb)

Diámetro del poste: de 65mm (2.6in) hasta 140mm (5.5in)



WSFPA

### WCPA

#### MÓDULO ADAPTADOR CONTRAPLACA, PARA PAREDES DE ESCASA CONSISTENCIA

Fabricado en aluminio

Disponibile con caja de soporte para el paso interior de los cables

Capacidad de carga: 50kg (110lb)



WCPA

### NXWTU

#### MÓDULO ADAPTADOR PARA SUPERFICIES INCLINADAS

Acero inoxidable AISI 316L

Capacidad de carga: 20kg (44lb) (carga estática)

Dimensiones: 168x234mm (6.6x9.2in)

Compatible con: NXWBS1, WBOVA2, WBJA, WBMA



NXWTU

## INFORMACIÓN TÉCNICA

### WBJA

#### MECÁNICO

Fabricado en aluminio  
Articulación de fijación orientable  
Capacidad de carga: 25kg (55lb)  
Longitud: 285mm (11.2in)  
Peso unitario: 0.6kg (1.3lb)

#### NÚMERO DE PARTE

WBJA Soporte de pared

#### EMBALAJE

Número de Modelo	Peso unitario	Dimensiones (WxHxL)	Embalaje múltiple
WBJA	0.7kg (1.5lb)	8.1x12x31cm (3.2x4.7x12.2in)	20

### WBMA

#### MECÁNICO

Fabricado en aluminio  
Articulación de fijación orientable  
Capacidad de carga: 25kg (55lb)  
Longitud: 204mm (8in)  
Peso unitario: 0.5kg (1.1lb)

#### NÚMERO DE PARTE

WBMA Soporte de pared con articulación

#### EMBALAJE

Número de Modelo	Peso unitario	Dimensiones (WxHxL)	Embalaje múltiple
WBMA	0.6kg (1.3lb)	7.5x12x23cm (3x4.7x9in)	25

### WBOVA2

#### MECÁNICO

Fabricado en aluminio  
Articulación de fijación orientable  
Paso interior de cables  
Capacidad de carga: 25kg (55lb)  
Longitud: 204mm (8in)  
El uso de los anillos de estanquidad OWBIP2 o OWBIP3 garantiza un grado de protección IP66 para la carcasa  
Peso unitario: 0.6kg (1.3lb)

#### NÚMERO DE PARTE

WBOVA2 Soporte de pared con canal de cable interno

#### EMBALAJE

Número de Modelo	Peso unitario	Dimensiones (WxHxL)	Embalaje múltiple
WBOVA2	0.7kg (1.5lb)	8.5x13x22cm (3.3x5x9in)	25

### WBOV3A2

#### MECÁNICO

Fabricado en aluminio  
Paso interno de los cables directamente en la caja  
Capacidad de carga: 25kg (55lb)  
Longitud: 204mm (8in)  
El uso de los anillos de estanquidad OWBIP2 o OWBIP3 garantiza un grado de protección IP66 para la carcasa  
Peso unitario: 2.4kg (5.3lb)

#### NÚMERO DE PARTE

WBOV3A2 Soporte de pared con canal de cable interno, contraplaca y caja de soporte, no compatible con OHEBVF1, OHEBVF2 y OHEBVF3

#### EMBALAJE

Número de Modelo	Peso unitario	Dimensiones (WxHxL)	Embalaje múltiple
WBOV3A2	2.5kg (5.5lb)	11x19x53cm (4.3x7.5x21in)	-

### WBLA

#### MECÁNICO

En fundición maciza de aluminio anticorrosal  
Capacidad de carga: 70kg (154lb)  
Longitud: 455mm (17.9in)  
Peso unitario: 6.6kg (14.5lb)

#### NÚMERO DE PARTE

WBLA Soporte y rótula en una construcción sólida de aluminio anticorrosal, RAL9002

#### EMBALAJE

Número de Modelo	Peso unitario	Dimensiones (WxHxL)	Embalaje múltiple
WBLA	7kg (15.4lb)	27x18x49cm (10.5x7x19in)	-

### WCM3A

#### MECÁNICO

Fabricado en acero  
Articulación de fijación orientable  
Capacidad de carga: 15kg (33.5lb)  
Longitud: 300mm (11.8in)  
Peso unitario: 1.8kg (4lb)

#### NÚMERO DE PARTE

WCM3A Soporte de techo con articulación

#### EMBALAJE

Número de Modelo	Peso unitario	Dimensiones (WxHxL)	Embalaje múltiple
WCM3A	2.1kg (4.6lb)	13x32.5x27cm (5x13x11in)	12

## WCM4A2

### MECÁNICO

Fabricado en aluminio

Paso interior de cables

Capacidad de carga: 15kg (33.5lb)

Longitud: 412mm (16.2in)

Extensión lineal disponible WCPMA 500mm (19in)

Peso unitario: 1.3kg (2.8lb)

### NÚMERO DE PARTE

WCM4A2 Soporte de techo con paso interior para cables

### EMBALAJE

Número de Modelo	Peso unitario	Dimensiones (WxHxL)	Embalaje múltiple
WCM4A2	1.7kg (3.7lb)	10.5x37x37cm (4x14x14in)	6

## WCM5A

### MECÁNICO

Fabricado en aluminio

Capacidad de carga: 15kg (33.5lb)

Longitud: 412mm (16.2in)

Extensión lineal disponible WCPMA 500mm (19in)

Peso unitario: 1.4kg (3lb)

### NÚMERO DE PARTE

WCM5A Soporte de techo con articulación

### EMBALAJE

Número de Modelo	Peso unitario	Dimensiones (WxHxL)	Embalaje múltiple
WCM5A	1.7kg (3.7lb)	10.5x37x37cm (4x14x14in)	6

## WCPMA

### MECÁNICO

Permite la prolongación de 500mm (19in)

Peso unitario: 0.5kg (1.1lb)

### NÚMERO DE PARTE

WCPMA Extensión lineal para los soportes WCM4A2 y WCM5A

### EMBALAJE

Número de Modelo	Peso unitario	Dimensiones (WxHxL)	Embalaje múltiple
WCPMA	0.6kg (1.3lb)	6x6x58.5cm (2x2x23in)	-

## WFWCA

### MECÁNICO

Fabricado en aluminio

Articulación de fijación orientable

Capacidad de carga: 15kg (33.5lb)

Longitud: 185mm (7.3in)

Puede aumentarse su longitud utilizando el soporte WFWBTA

Peso unitario: 0.5kg (1.1lb)

### NÚMERO DE PARTE

WFWCA Soporte de columna con articulación

### EMBALAJE

Número de Modelo	Peso unitario	Dimensiones (WxHxL)	Embalaje múltiple
WFWCA	1kg (2.2lb)	14.5x15x27cm (6x6x11in)	15

## DBHWGC

### MECÁNICO

Fabricado en acero

Diámetro del poste: de 210mm (8.3in) hasta 225mm (8.8in)

Capacidad de carga: 25kg (55lb) (carga estática)

Acoplar a la contraplaca para paredes WCPA

Peso unitario: 1.2kg (2.6lb)

### NÚMERO DE PARTE

DBHWGC Adaptador de poste Ø 210mm, max 225mm (8.2in, max 8.9in).  
Acoplar a la contraplaca para paredes WCPA.

### EMBALAJE

Número de Modelo	Peso unitario	Dimensiones (WxHxL)	Embalaje múltiple
DBHWGC	1.5kg (3.3lb)	24x15x22cm (9x6x9in)	10

## WCWA

### MECÁNICO

Fabricado en acero

Capacidad de carga: 30kg (66lb)

### NÚMERO DE PARTE

WCWA Módulo adaptador para ángulo

### EMBALAJE

Número de Modelo	Peso unitario	Dimensiones (WxHxL)	Embalaje múltiple
WCWA	1.1kg (2.2lb)	14.5x15x27cm (6x6x11in)	15

## WSFPA

### MECÁNICO

Fabricado en aluminio

Paso interior de cables

Capacidad de carga: 30kg (66lb)

Diámetro del poste: de 65mm (2.6in) hasta 140mm (5.5in)

Peso unitario: 0.9kg (2lb)

### NÚMERO DE PARTE

WSFPA Accesorio para poste

### EMBALAJE

Número de Modelo	Peso unitario	Dimensiones (WxHxL)	Embalaje múltiple
WSFPA	1kg (2.2lb)	10x16x23cm (4x6x9in)	15

## WCPA

### MECÁNICO

Fabricado en aluminio

Disponible con caja de soporte para el paso interior de los cables (WBOV3A2)

Capacidad de carga: 50kg (110lb)

Peso unitario: 0.6kg (1.3lb)

### NÚMERO DE PARTE

WCPA Módulo adaptador contraplaca, para paredes de escasa consistencia

### EMBALAJE

Número de Modelo	Peso unitario	Dimensiones (WxHxL)	Embalaje múltiple
WCPA	0.7kg (1.5lb)	10x16x23cm (4x6x9in)	30

## NXWTU

### MECÁNICO

Para soportes NXWBS1, WBOVA2, WBJA, WBMA

Acero inoxidable AISI 316L

Capacidad de carga: 20kg (44lb) (carga estática)

Tornillos de ajuste: 20Nm

Dimensiones: 168x234mm (6.6x9.2in)

Peso unitario: 2.6kg (5.7lb)

### NÚMERO DE PARTE

NXWTU Módulo adaptador para superficies inclinadas de acero inoxidable AISI 316L

### EMBALAJE

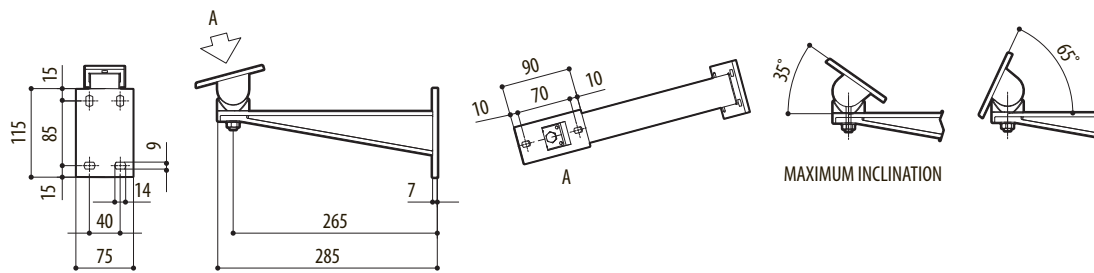
Número de Modelo	Peso unitario	Dimensiones (WxHxL)	Embalaje múltiple
NXWTU	2.8kg (6.2lb)	24x15x21cm (9.4x6x8.2in)	10

**CARCASAS PARA CÁMARA DE USO GENERAL, COMPATIBILIDAD CARCASAS/SOPORTES**

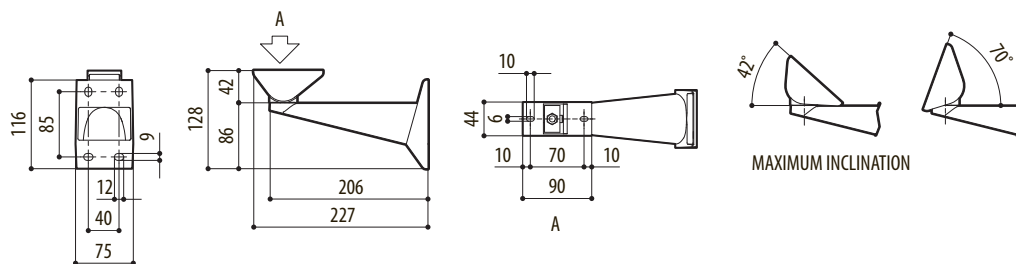
Soporte	Pared					Techo			Columna	Accesorio para poste		Adaptador para ángulo	Adaptador placa
	WBLA	WBJA	WBMA	WBOVA2	WBOV3A2	WCM3A	WCM4A2	WCM5A	WFWCA	DBHWGC	WSFPA	WCWA	WCPA
HOV	-	√	-	√	√	√	√	√	√	√	√	√	√
HOV Hi-PoE IPM	-	√	-	√	√	√	√	√	√	√	√	√	√
HTV	-	√	-	√	√	√	√	√	√	√	√	√	√
PUNTO	-	√	-	√	√	√	√	√	√	√	√	√	√
PUNTO Hi-PoE	-	√	-	√	√	√	√	√	√	√	√	√	√
VERSO COMPACT	-	√	√	√	√	√	√	√	√	√	√	√	√
VERSO	-	√	-	√	√	√	√	√	√	√	√	√	√
VERSO Hi-PoE IPM	-	√	-	√	√	√	√	√	√	√	√	√	√
VERSO POLAR	-	√	-	√	√	√	√	√	√	√	√	√	√
HEG	-	√	-	-	-	-	-	√	√	√	√	√	√
HTG	-	√	-	-	-	-	-	√	√	√	√	√	√
HEK	-	-	√	√	√	√	√	√	√	√	√	√	√
HEB	-	√	√	√	√	√	√	√	√	√	√	√	√
HGV	√	-	-	-	-	-	-	-	-	-	-	-	-

**DIBUJOS TÉCNICO**

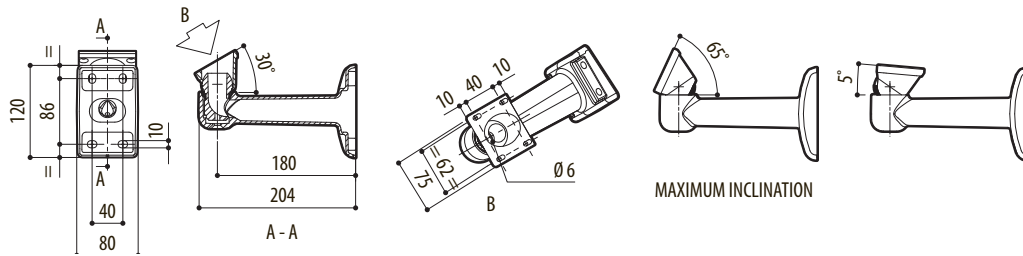
Las medidas indicadas se expresan en milímetros.



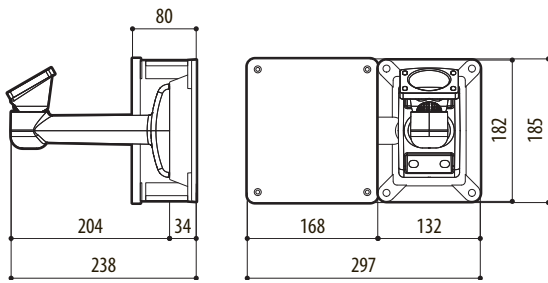
WBJA



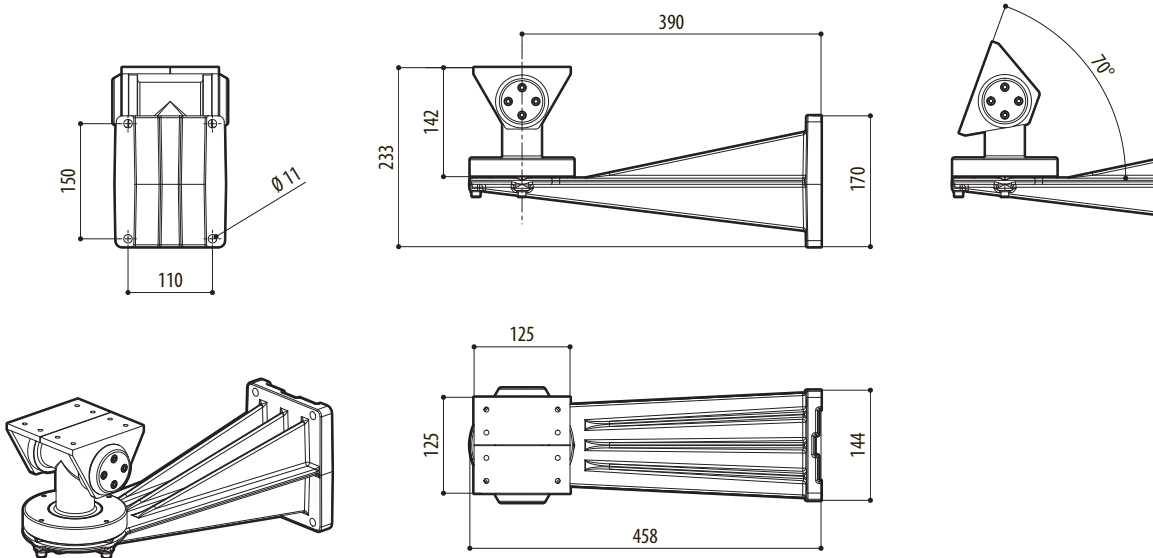
WBMA



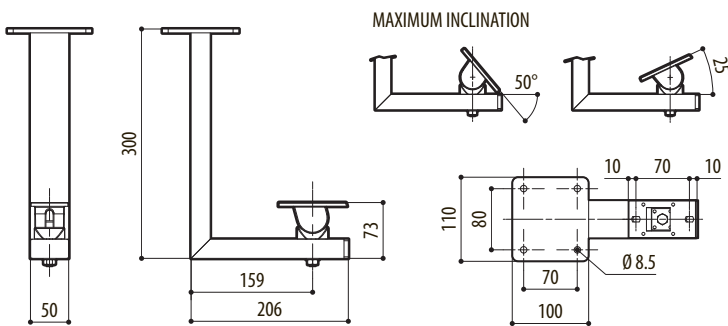
WBOVA2



WBOV3A2

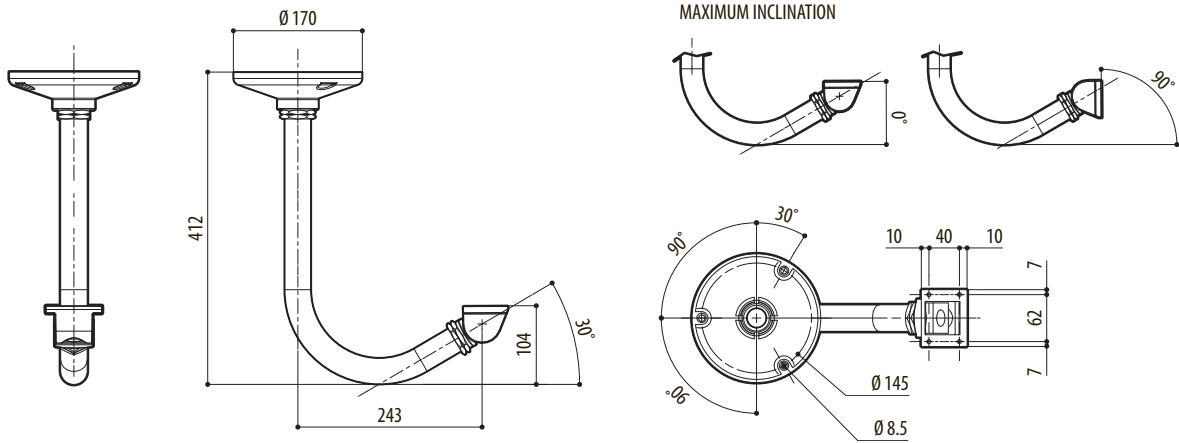


WBLA

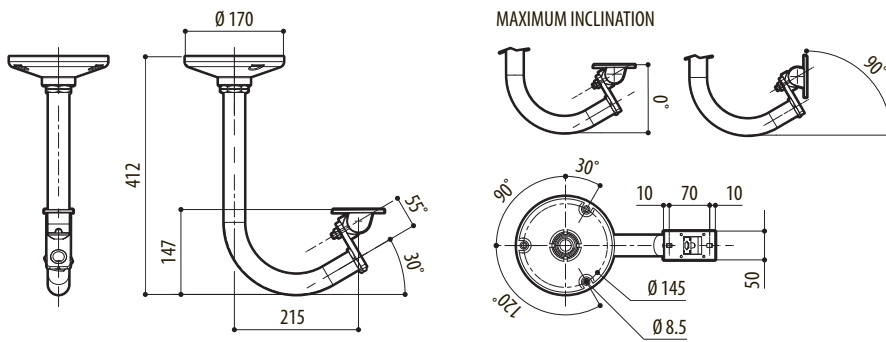


WCM3A

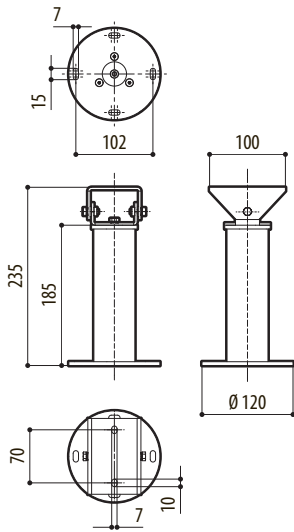




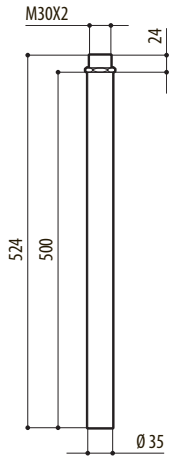
WCM4A2



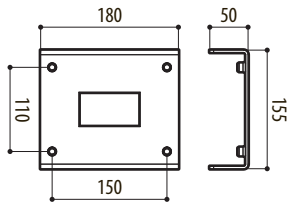
WCM5A



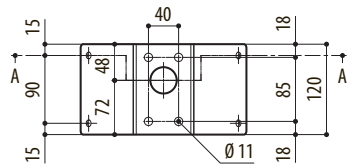
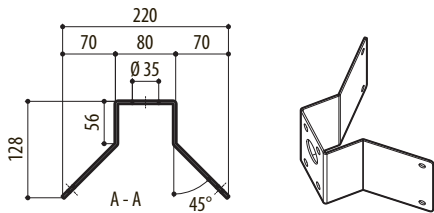
WFWCA



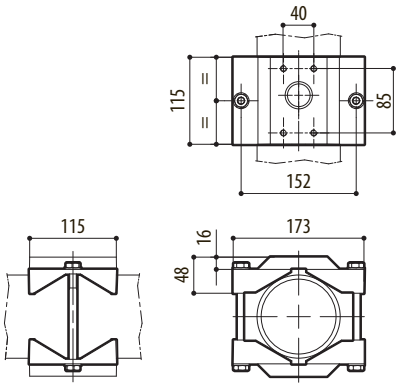
WCPMA



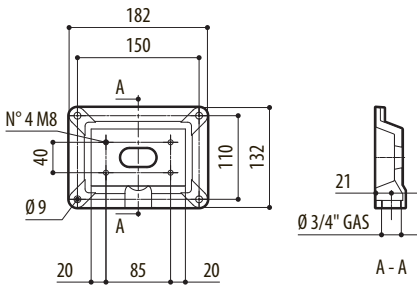
DBHWGC



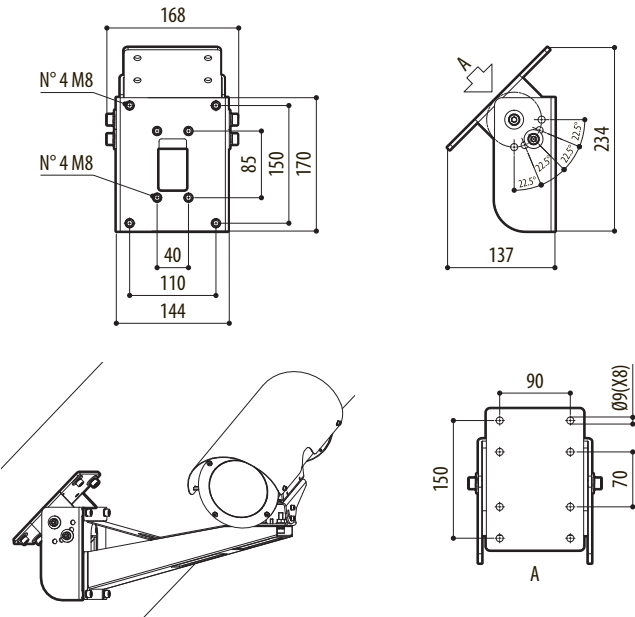
WCWA



WSFPA



WCPA



NXWTU