

# GAMA NVX, ACCESORIOS



## NVXTUB

### TECHO FRONTAL PARA PROTECCIÓN CONTRA EL POLVO

Fabricado en acero inoxidable electro pulido AISI 316L.



NVXTUB

## NVXIRBKT

### SOPORTE DE FIJACIÓN DE ILUMINADOR.

Fabricado en acero inoxidable electro pulido AISI 316L.



NVXIRBKT

## WASPT

### TANQUE DE 5 O 23 LITROS CON BOMBA

Presión útil: 5m (16ft), 11m (36ft), 30m (98ft)

Temperatura de ejercicio: de -10°C (14°F) hasta +60°C (140°F)

Voltajes disponibles: 230Vac, 120Vac, 24Vac

Grado de protección IP: IP66 (solo productos con prevalencia 5m (16ft) o 11m (36ft))

La bomba WASPTOV23L11M00 con presión útil hasta 11m (36ft) con tanque para el agua 23l (6gal) está certificada como "Lloyd's Register Marine Type Approval"



BOMBAS PARA LAVACRISTALES Y TANQUES

## WASNX

### BOMBA LIMPIACRISTALES CON ELECTROVÁLVULA PARA PRODUCTOS DE ACERO INOXIDABLE

Carcasa en acero inoxidable AISI 316L

Presión útil: hasta 20m (66ft)

Capacidad del tanque: 10l (2.6gal)

Temperatura de ejercicio: de -20°C (-4°F) hasta +60°C (140°F)

Voltajes disponibles: 230Vac, 120Vac, 24Vac

Grado de protección IP (EN60529): IP65 (solo electroválvulas, envoltura no valorada)



WASNX

## INFORMACIÓN TÉCNICA

### NVXTUB

#### MECÁNICO

Fabricado en acero inoxidable electro pulido AISI 316L.

dimensiones (ØxL): 175x121.5mm (6.9x4.8in)

Peso unitario: 0.817kg (1.8lb)

#### NÚMERO DE PARTE

NVXTUB Techo frontal para protección contra el polvo

#### EMBALAJE

Número de Modelo	Peso unitario	Dimensiones (WxHxL)	Embalaje múltiple
NVXTUB	1.2kg (2.6lb)	28.5x20x17cm (11.2x7.9x6.7in)	-

### NVXIRBKT

#### MECÁNICO

Fabricado en acero inoxidable electro pulido AISI 316L.

dimensiones (HxL): 56.9x103.4mm (2.2x4in)

Peso unitario: 0.138kg (3lb)

#### NÚMERO DE PARTE

NVXIRBKT Soporte de fijación de iluminador. (GEKO IRH)

#### EMBALAJE

Número de Modelo	Peso unitario	Dimensiones (WxHxL)	Embalaje múltiple
NVXIRBKT	0.24kg (0.55lb)	9.5x13x19.5cm (3.7x5x7.7in)	-

### WASPT

#### Bomba lavavidrios, tanque de 5l (1.3gal), Entrega de 5m (16ft)

Tanque de polietileno, jaula de acero inoxidable

dimensiones (WxHxL): 217x272x257mm (8.5x10.7x10.1in)

Prensacables: 1xM20 + 3xM16

Peso unitario: 3.8kg (8.4lb)

Capacidad del tanque: 5l (1.3gal)

Presión útil: 5m (16ft) max

Longitud del tubo: 5m (16ft)

Fuente de alimentación/Consumo eléctrico:

- 230Vac, 0.3A, 50/60Hz
- 120Vac, 0.6A, 50/60Hz
- 24Vac, 1.8A, 50/60Hz

Temperatura de ejercicio

- Temperatura máxima: 60°C
- Temperatura mínima con anticongelante líquido en solución: -10°C (14°F)
- Temperatura mínima con anticongelante líquido en solución (rendimiento reducido y altura de entrega): -25°C

Seguridad eléctrica (CE): EN60950-1, EN62368-1

Compatibilidad electromagnética (CE): EN50130-4, EN61000-6-3, EN55032 (Clase B), FCC Part 15 (Clase B)

Instalación exterior (CE): EN60950-22

Grado de protección IP (EN60529):

- IP66

Certificación EAC

#### Bomba lavavidrios, tanque de 23l (6gal), Entrega de 5m (16ft)

Tanque de polietileno, jaula de acero inoxidable

dimensiones (WxHxL): 301x410x348mm (11.8x16.1x13.7in)

Prensacables: 1xM20 + 3xM16

Peso unitario: 5.5kg (12.1lb)

Capacidad del tanque: 23l (6gal)

Presión útil: 5m (16ft) max

Longitud del tubo: 5m (16ft)

Fuente de alimentación/Consumo eléctrico:

- 230Vac, 0.3A, 50/60Hz
- 120Vac, 0.6A, 50/60Hz
- 24Vac, 1.8A, 50/60Hz

Temperatura de ejercicio

- Temperatura máxima: 60°C
- Temperatura mínima con anticongelante líquido en solución: -10°C (14°F)
- Temperatura mínima con anticongelante líquido en solución (rendimiento reducido y altura de entrega): -25°C

Seguridad eléctrica (CE): EN60950-1, EN62368-1

Compatibilidad electromagnética (CE): EN50130-4, EN61000-6-3, EN55032 (Clase B), FCC Part 15 (Clase B)

Instalación exterior (CE): EN60950-22

Grado de protección IP (EN60529):

- IP66

Certificación EAC

#### Bomba lavavidrios, tanque de 23l (6gal), prevalencia 11m (36ft)

Tanque de polietileno, jaula de acero inoxidable

dimensiones (WxHxL): 301x410x348mm (11.8x16.1x13.7in)

Prensacables: 1xM20 + 3xM16

Peso unitario: 6.7kg (14.8lb)

Interruptor para nivel de líquido

Capacidad del tanque: 23l (6gal)

Presión útil: 11m (36ft) max

Longitud del tubo: 11m (36ft)

Fuente de alimentación/Consumo eléctrico:

- 230Vac, 0.5A, 50/60Hz
- 120Vac, 1A, 50/60Hz
- 24Vac, 3.8A, 50/60Hz

Salidas de alarma:

- Autoalimentado: 1
- Contacto libre de tensión: 1

Temperatura de ejercicio

- Temperatura máxima: 60°C
- Temperatura mínima con anticongelante líquido en solución: -10°C (14°F)
- Temperatura mínima con anticongelante líquido en solución (rendimiento reducido y altura de entrega): -25°C

Seguridad eléctrica (CE): EN60950-1, EN62368-1

Compatibilidad electromagnética (CE): EN50130-4, EN61000-6-3, EN55032 (Clase B), FCC Part 15 (Clase B)

Instalación exterior (CE): EN60950-22

Grado de protección IP (EN60529):

- IP66

Certificación EAC

Certificación Marine: Lloyd's Register Marine Type Approval (solo para la versión de 11m (36ft) en la serie WASPTs)

## Bomba lavavidrios, tanque de 23l (6gal), entrega de 30m (98ft)

Tanque de polietileno, jaula de acero inoxidable

dimensiones (WxHxL): 301x620x348mm (11.9x24.4x13.7in)

Prensacables: 1xM20 + 3xM16

Peso unitario: 15.1kg (33.3lb)

Capacidad del tanque: 23l (6gal)

Presión útil: 30m (98ft) max

Longitud del tubo: 30m (98ft)

Interruptor para nivel de líquido

Fuente de alimentación/Consumo eléctrico:

- 230Vac, 2A, 50/60Hz
- 120Vac, 4.5A, 60Hz

Salidas de alarma:

- Autoalimentado: 1
- Contacto libre de tensión: 1

Temperatura de ejercicio

- Temperatura máxima: 60°C
- Temperatura mínima con anticongelante líquido en solución: -10°C (14°F)

Seguridad eléctrica (CE): EN60950-1, EN62368-1

Compatibilidad electromagnética (CE): EN50130-4, EN61000-6-3, EN55032, (Clase B), FCC Part 15 (Clase B)

Grado de protección IP (EN60529):

- IPX4

Certificación EAC

### DTWRX

**Tarjeta para el control del limpiacristales / bomba con WASPT**

2 funciones: WIPER, WASHER

31 direcciones seleccionables a través del DIP switch

Entrada serial RS-485

2 LED de estado: Control stand-by y receptor

dimensiones: 43x56x13mm (1.7x2.2x0.51in)

Peso unitario: 0.02kg (0.04lb)

Potencia absorbida: 0.5W

Interfaz serie RS-485 semidúplex para recepción de datos de telemetría con teclado (distancia máxima 1200m/3937ft) y desde el rango de matriz SM (distancia máxima 1200m/3937ft)

Protocolos:

- PELCO D (2400, 9600 baud)
- VIDEOTEC MACRO (9600, 38400 baud)

Temperatura de ejercicio: de -25°C hasta +60°C

Seguridad eléctrica (CE): EN60950-1, EN62368-1

Compatibilidad electromagnética (CE): EN50130-4, EN61000-6-3, FCC Part 15 (Clase B)

Certificación EAC

### NÚMERO DE PARTE

WASPT0V5L5M00	Tanque para el agua 5l (1.3gal), bomba con presión útil hasta 5m (16ft), IN 230Vac-24Vac-120Vac
WASPT0V23L5M00	Tanque para el agua 23l (6gal), bomba con presión útil hasta 5m (16ft), IN 230Vac-24Vac-120Vac
WASPT0V23L11M00	Tanque para el agua 23l (6gal), bomba con presión útil hasta 11m (36ft) con flotador, IN 230Vac-24Vac-120Vac
WASPT1V23L30M00	Tanque para el agua 23l (6gal), bomba con presión útil hasta 30m (98ft) con flotador, IN 230Vac
WASPT3V23L30M00	Tanque para el agua 23l (6gal), bomba con presión útil hasta 30m (98ft) con flotador, IN 120Vac

### ACCESORIOS

DTWRX	Receptor de datos para el control remoto de limpiacristales y serie de bombas WASPT con carcasas stand-alone
-------	--

### EMBALAJE

Número de Modelo	Peso unitario	Dimensiones (WxHxL)	Embalaje múltiple
WASPT0V5L5M00	4.3kg (9.5lb)	31x31x22cm (12.2x12.2x8.6in)	-
WASPT0V23L5M00	6.4kg (14lb)	32x37.5x51cm (12.5x14.7x20in)	-
WASPT0V23L11M00	7.5kg (16.5lb)	32x37.5x51cm (12.5x14.7x20in)	-
WASPT1V23L30M00	15.4kg (34lb)	38x22x79cm (15x8.6x31in)	-

### WASNX

### MECÁNICO

Carcasa en acero inoxidable AISI 316L

Tubo de entrega suministrado

- Longitud: 20m (66ft)

Presión: 4bar max

Presión útil: 20m (66ft)

Material (tubo de entrega): Plástico antiestático

dimensiones (WxHxL): 429x697x255mm (16.9x27.4x10in)

Peso unitario: 18kg (40lb)

Capacidad del tanque: 10l (2.6gal)

### ELÉCTRICO

Fuente de alimentación/Consumo eléctrico

- 230Vac, 0.07A, 50/60Hz
- 120Vac, 0.13A, 50/60Hz
- 24Vac, 0.7A, 50/60Hz

### AMBIENTE

Para instalación en interiores y exteriores

Temperatura de funcionamiento de la válvula solenoide: de -20°C (-4°F) hasta +60°C (140°F)

Temperatura de funcionamiento del dispositivo: dependiendo de la temperatura de solidificación del líquido

### CERTIFICACIONES

Seguridad eléctrica (CE): EN60950-1, EN62368-1

Compatibilidad electromagnética (CE): EN61000-6-2, EN61000-6-3

Instalación exterior (CE): EN60950-22

Grado de protección IP (EN60529):

- IP65 (solo electroválvulas, envoltura no valorada)

Certificación EAC

### NÚMERO DE PARTE

WASNX1V10L20M00 Recipiente 10l (2.6gal), bomba limpiacristales, altura max 20m (66ft), IN 230VAC

WASNX2V10L20M00 Recipiente 10l (2.6gal) con bomba limpiacristales, altura max 20m (66ft), IN 24Vac

WASNX3V10L20M00 Recipiente 10l (2.6gal), bomba limpiacristales, altura max 20m (66ft), IN 120Vac

### REPUESTOS

OWEXTANK Bomba en acero inoxidable, 10l (2.6gal)

OWEXTUB Tubería de agua, 20m (66 ft)

### SOPORTES Y ADAPTADORES

NXCOL Módulo adaptador de poste de acero inoxidable AISI 316L

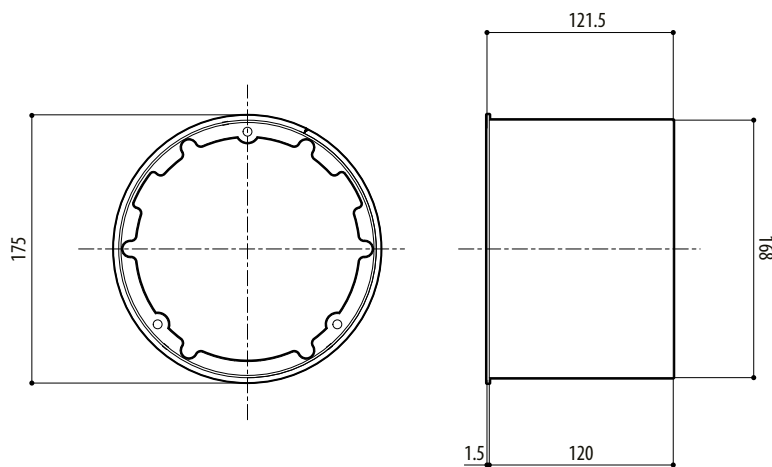
NXCW Módulo adaptador de esquina de acero inoxidable AISI316L

### EMBALAJE

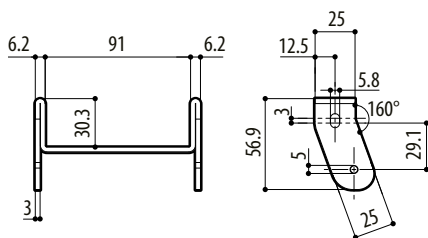
Número de Modelo	Peso unitario	Dimensiones (WxHxL)	Embalaje múltiple
WASNX1V10L20M00	20.3kg (44.7lb)	30x74x46cm (11.8x29.1x18.1in)	-
WASNX2V10L20M00	20.3kg (44.7lb)	30x74x46cm (11.8x29.1x18.1in)	-
WASNX3V10L20M00	20.3kg (44.7lb)	30x74x46cm (11.8x29.1x18.1in)	-

## DIBUJOS TÉCNICO

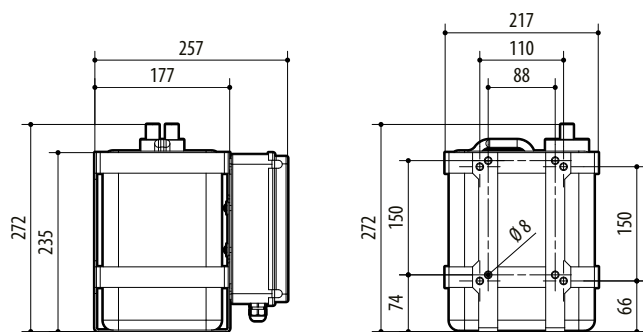
Las medidas indicadas se expresan en milímetros.



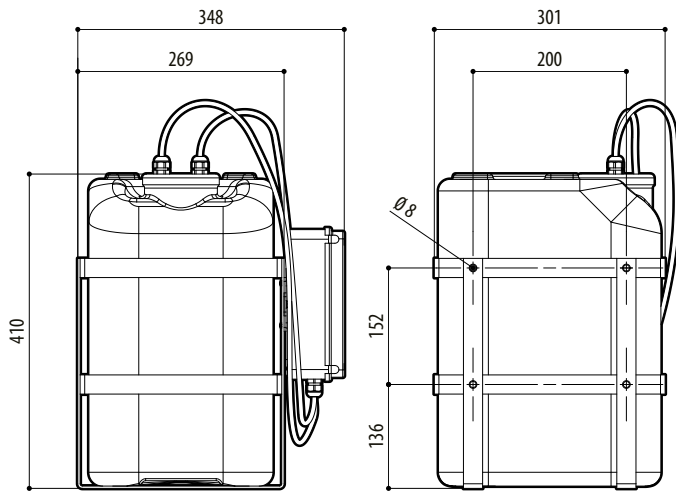
NVXTUB



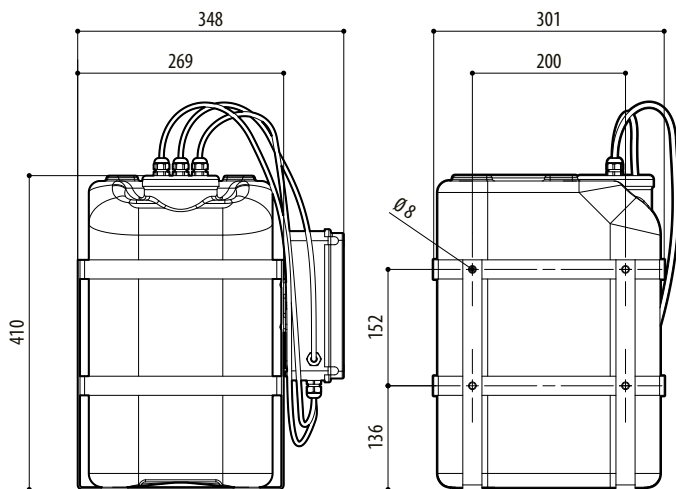
NVXIRBKT



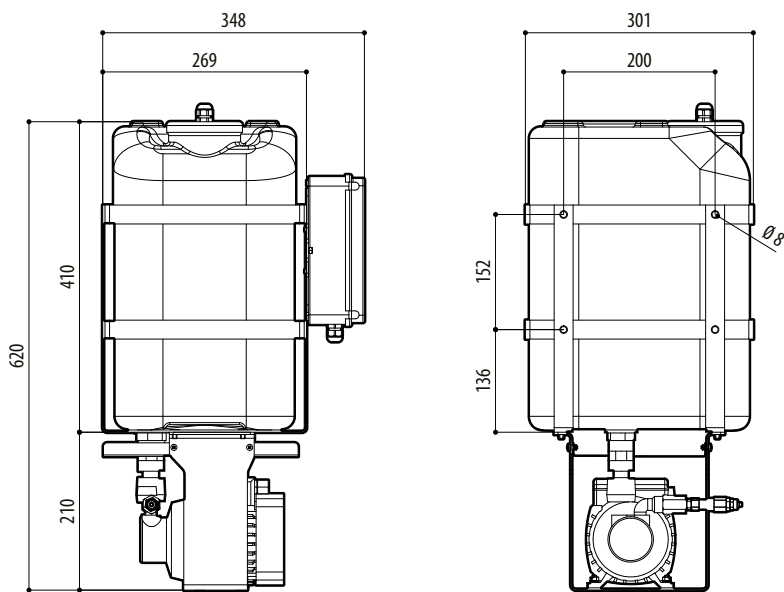
TANQUE DE AGUA 5L (1.3GAL), ENTREGA DE 5M (16FT)



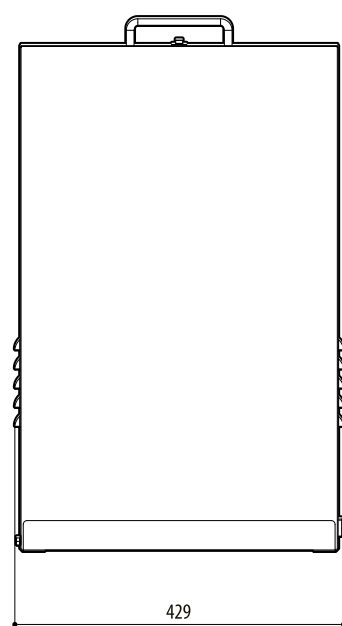
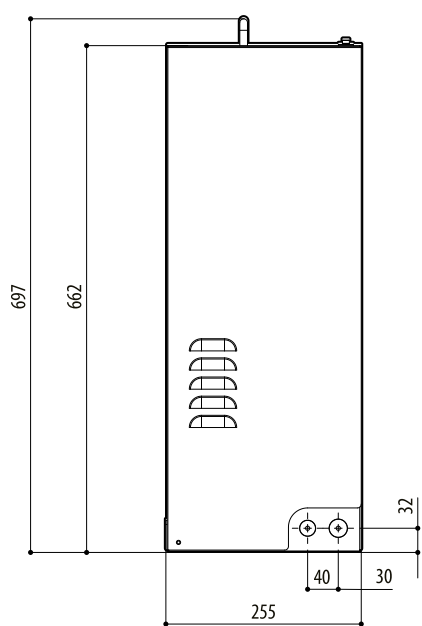
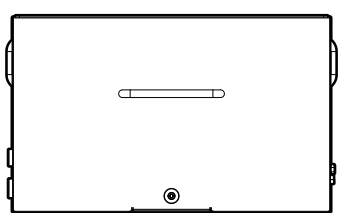
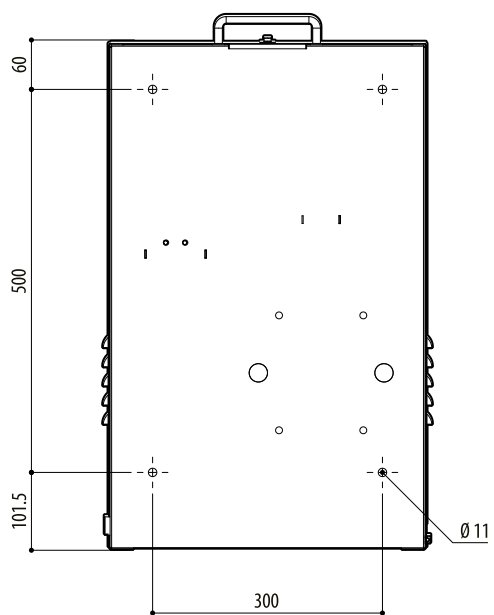
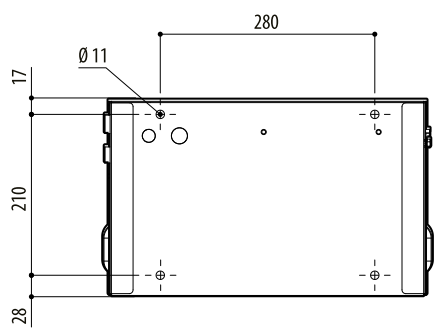
TANQUE 23L (6GAL), ENTREGA DE 5M (16FT)



TANQUE 23L (6GAL), PREVALENCIA 11M (36FT)



TANQUE 23L (6GAL), ENTREGA DE 30M (98FT)



WASN