

MOTOR POSICIONADOR, SOPORTE

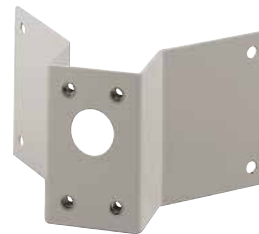


WCWA

MÓDULO ADAPTADOR PARA ÁNGULO

Fabricado en acero

Capacidad de carga: 30kg (66lb)



WCWA

WCWGC

MÓDULO ADAPTADOR PARA ÁNGULO

Fabricado en acero

Capacidad de carga: 50kg (110lb)



WCWGC

PTAC

SOPORTE DE PARED PARA POSICIONADORES PTH300

Fabricado en aluminio

Capacidad de carga: 35kg (77lb)

Longitud: 360mm (14.2in)



PTAC

PTCC1

ACCESORIO PARA POSTE

Fabricado en aluminio

Diámetro del poste: de 80mm (3.1in) hasta 150mm (5.9in)

Capacidad de carga: 50kg (110lb)



PTCC1

WFWBTA

SOPORTE PARA PARAPETO

Fabricado en aluminio

Capacidad de carga: 50kg (110lb)

Longitud: 185mm (7.3in)



WFWBTA

WSFPA

ACCESORIO PARA POSTE

Fabricado en aluminio

Capacidad de carga: 30kg (66lb)

Diámetro del poste: 65÷110mm (2.6÷4.3in)



WSFPA

WCPA

MÓDULO ADAPTADOR CONTRAPLACA, PARA PAREDES DE ESCASA CONSISTENCIA

Fabricado en aluminio

Disponible con caja de soporte para el paso interior de los cables

Capacidad de carga: 50kg (110lb)



WCPA

INFORMACIÓN TÉCNICA

WCWA

MECÁNICO

Fabricado en acero

Capacidad de carga: 30kg (66lb)

NÚMERO DE PARTE

WCWA Módulo adaptador para ángulo

EMBALAJE

Número de Modelo	Peso unitario	Dimensiones (WxHxL)	Embalaje múltiple
WCWA	1.1kg (2.2lb)	14.5x15x27cm (6x6x11in)	15

WCWGC

MECÁNICO

Fabricado en acero

Capacidad de carga: 50kg (110lb)

Peso unitario: 2.2kg (4.8lb)

NÚMERO DE PARTE

WCWGC Adaptador para ángulo

EMBALAJE

Número de Modelo	Peso unitario	Dimensiones (WxHxL)	Embalaje múltiple
WCWGC	2.6kg (5.7lb)	24x32x24.5cm (9.4x12.6x9.6in)	8

PTAC

MECÁNICO

Fabricado en aluminio

Capacidad de carga: 35kg (77lb)

Peso unitario: 0.7kg (1,5lb)

NÚMERO DE PARTE

PTAC Soporte de pared para P&T serie PTH300

EMBALAJE

Número de Modelo	Peso unitario	Dimensiones (WxHxL)	Embalaje múltiple
PTAC	0.9kg (2lb)	13.5x13.5x45cm (5x5x18in)	10

PTCC1

MECÁNICO

Fabricado en aluminio

Diámetro del poste: 80÷150mm (3÷5.9in)

Capacidad de carga: 50kg (110lb)

Peso unitario: 2.6kg (5.7lb)

NÚMERO DE PARTE

PTCC1 Accesorio para poste

EMBALAJE

Número de Modelo	Peso unitario	Dimensiones (WxHxL)	Embalaje múltiple
PTCC1	2.8kg (6.2lb)	14x25.5x20cm (5.5x10x7.9in)	8

WFWBTA

MECÁNICO

Fabricado en aluminio

Capacidad de carga: 50kg (110lb)

Altura: 185mm (7.3in)

Peso unitario: 0.8kg (1.8lb)

NÚMERO DE PARTE

WFWBTA Soporte de columna para P&T serie PTH

EMBALAJE

Número de Modelo	Peso unitario	Dimensiones (WxHxL)	Embalaje múltiple
WFWBTA	1kg (2.2lb)	14.3x15x27cm (5.5x6x11in)	15

WSFPA

MECÁNICO

Fabricado en aluminio

Paso interior de cables

Capacidad de carga: 30kg (66lb)

Diámetro del poste: 65÷110mm (2.6÷4.3in)

Peso unitario: 0.9kg (2lb)

NÚMERO DE PARTE

WSFPA Accesorio para poste

EMBALAJE

Número de Modelo	Peso unitario	Dimensiones (WxHxL)	Embalaje múltiple
WSFPA	1kg (2.2lb)	10x16x23cm (4x6x9in)	15

WCPA

MECÁNICO

Fabricado en aluminio

Disponibles con caja de soporte para el paso interior de los cables (WBOV3A2)

Capacidad de carga: 50kg (110lb)

Peso unitario: 0.6kg (1.3lb)

NÚMERO DE PARTE

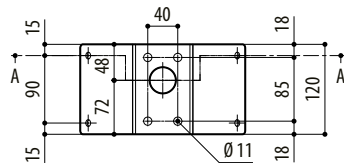
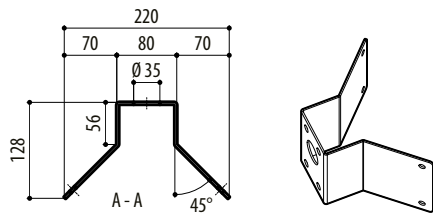
WCPA Módulo adaptador contraplaca, para paredes de escasa consistencia

EMBALAJE

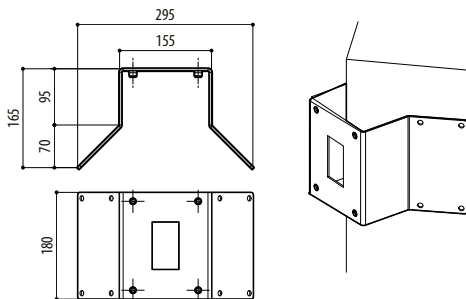
Número de Modelo	Peso unitario	Dimensiones (WxHxL)	Embalaje múltiple
WCPA	0.7kg (1,5lb)	10x16x23cm (4x6x9in)	30

DIBUJOS TÉCNICO

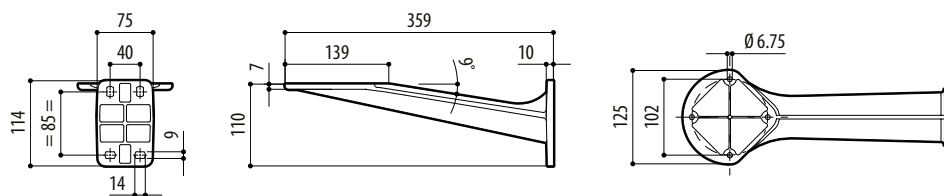
Las medidas indicadas se expresan en milímetros.



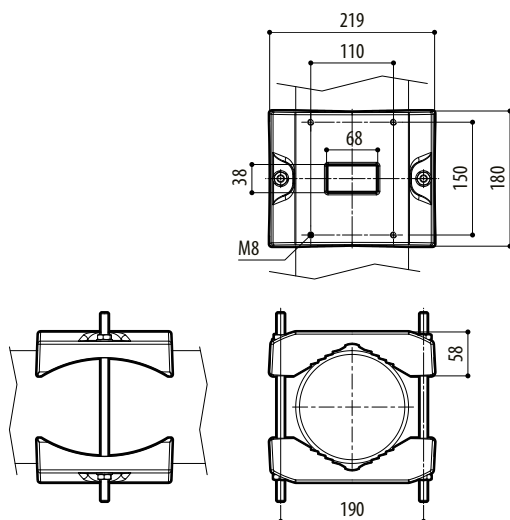
WCWA



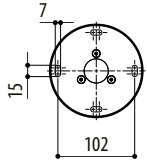
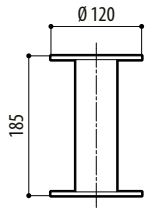
WCWGC



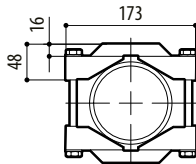
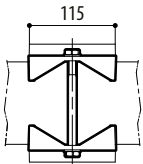
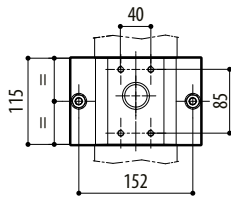
PTAC



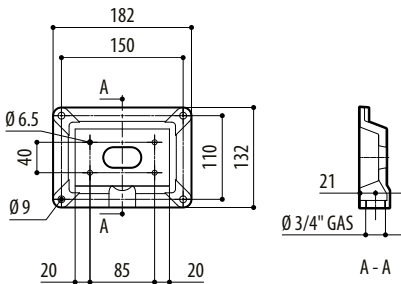
PTCC1



WFWBTA



WSFPA



WCPA