

DESCRIPCIÓN

Soporte de pared con articulación especialmente indicado para nuestros carcavas medianos y pequeños.

INFORMACIÓN TÉCNICA

MECÁNICO

Fabricado en aluminio
 Articulación de fijación orientable
 Capacidad de carga: 25kg (55lb)
 Longitud: 204mm (8in)
 Peso unitario: 0.5kg (1.1lb)

NÚMERO DE PARTE

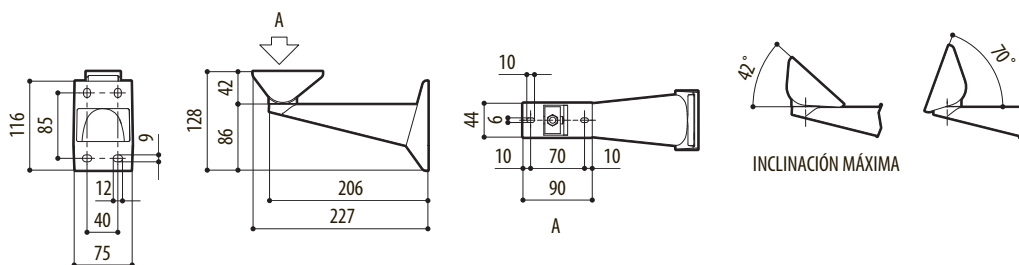
WBMA Soporte de pared con articulación

EMBALAJE

Número de Modelo	Peso unitario	Dimensiones (WxHxL)	Embalaje múltiple
WBMA	0.6kg (1.3lb)	7.5x12x23cm (3x4.7x9in)	25

DIBUJOS TÉCNICO

Las medidas indicadas se expresan en milímetros.



WBMA