

CAISSONS POUR CAMÉRAS POUR APPLICATIONS GÉNÉRALES, SUPPORTS



WBJA

SUPPORT FIXATION MURALE

Réalisé en aluminium

Tête orientable

Charge utile: 25kg

Longueur: 285mm



WBJA

WBMA

SUPPORT FIXATION MURALE

Réalisé en aluminium

Tête orientable

Charge utile: 25kg

Longueur: 204mm



WBMA

WBOVA2

SUPPORT FIXATION MURALE

Réalisé en aluminium

Tête orientable

Passage intérieur des câbles

Charge utile: 25kg

Longueur: 204mm

L'utilisation du set d'anneaux d'étanchéité OWBIP2 ou OWBIP3 garantit au caisson un degré de protection IP66



WBOVA2

WBOV3A2

SUPPORT POUR INSTALLATION MURALE AVEC PLAQUE DE SUPPORT ET BOÎTE ÉTANCHE

Réalisé en aluminium

Passage des câbles directement au boîtier étanche

Charge utile: 25kg

Longueur: 204mm

L'utilisation du set d'anneaux d'étanchéité OWBIP2 ou OWBIP3 garantit au caisson un degré de protection IP66



WBOV3A2

WBLA

SUPPORT MURAL POUR HGV

Réalisé en fonte d'aluminium anticorrosion

Charge utile: 70kg

Longueur: 457.5mm



WBLA

WCM3A

SUPPORT PLAFOND

En acier

Tête orientable

Charge utile: 15kg

Longueur: 300mm



WCM3A

WCM4A2

SUPPORT PLAFOND

En aluminium

Passage intérieur des câbles

Charge utile: 15kg

Longueur: 412mm



WCM4A2

WCM5A

SUPPORT PLAFOND

Réalisé en aluminium

Charge utile: 15kg

Longueur: 412mm

Un prolongateur WCPMA de 500mm est disponible en option

Poids net: 1.4kg



WCM5A

WCPMA

PROLONGATEUR LINÉAIRE POUR WCM4A2 ET WCM5A

Longueur: 500mm



WCPMA

WFWCA

SUPPORT FIXATION SOL

Réalisé en aluminium

Tête orientable

Charge utile: 15kg

Longueur: 185mm



WFWCA

DBHWGC

COLLIER DE FIXATION SUR POTEAU

En acier

Pour poteau de diamètre: de 210mm jusqu'à 225mm

À combiner à la contreplaque de fixation WCPA

Charge utile: 25kg (charge statique)



DBHWGC

WCWA

ADAPTATEUR D'ANGLE

En acier

Charge utile: 30kg



WCWA

WSFPA

COLLIER DE FIXATION SUR POTEAU

Réalisé en aluminium

Charge utile: 30kg

Pour poteau de diamètre: de 65mm jusqu'à 140mm



WSFPA

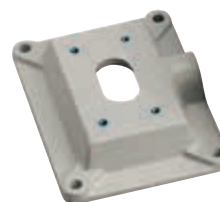
WCPA

CONTREPLAQUE DE FIXATION POUR PAROIS FRAGILES OU CREUSES

Réalisé en aluminium

Egalement disponible une boîte de raccordement avec passage intérieur des câbles

Charge utile: 50kg



WCPA

NXWTU

MODULE ADAPTATEUR POUR SURFACES INCLINÉES

En acier Inox brillant AISI 316L

Charge utile: 20kg (charge statique)

Dimensions: 168x234mm

Compatible avec: NXWBS1, WBOVA2, WBJA, WBMA



NXWTU

DONNÉES TECHNIQUES

WBJA

MÉCANIQUE

Réalisé en aluminium
Tête orientable
Charge utile: 25kg
Longueur: 285mm
Poids net: 0.6kg

RÉFÉRENCES

WBJA Support fixation murale

EMBALLAGE

Référence	Poids	Dimensions (WxHxL)	Sur emballage
WBJA	0.7kg	8.1x12x31cm	20

WBMA

MÉCANIQUE

Réalisé en aluminium
Tête orientable
Charge utile: 25kg
Longueur: 204mm
Poids net: 0.5kg

RÉFÉRENCES

WBMA Support mural avec tête orientable site et azimut

EMBALLAGE

Référence	Poids	Dimensions (WxHxL)	Sur emballage
WBMA	0.6kg	7.5x12x23cm	25

WBOVA2

MÉCANIQUE

Réalisé en aluminium
Tête orientable
Passage intérieur des câbles
Charge utile: 25kg
Longueur: 204mm
L'utilisation du set d'anneaux d'étanchéité OWBIP2 ou OWBIP3 garantit au caisson un degré de protection IP66
Poids net: 0.6kg

RÉFÉRENCES

WBOVA2 Support mural avec passage interne des câbles

EMBALLAGE

Référence	Poids	Dimensions (WxHxL)	Sur emballage
WBOVA2	0.7kg	8.5x13x22cm	25

WBOV3A2

MÉCANIQUE

Réalisé en aluminium
Passage des câbles directement au boîtier étanche
Charge utile: 25kg
Longueur: 204mm
L'utilisation du set d'anneaux d'étanchéité OWBIP2 ou OWBIP3 garantit au caisson un degré de protection IP66
Poids net: 2.4kg

RÉFÉRENCES

WBOV3A2 Support mural avec passage interne des câbles, contre-plaque et boîte d'appui, non compatible avec OHEBVF1, OHEBVF2 et OHEBVF3

EMBALLAGE

Référence	Poids	Dimensions (WxHxL)	Sur emballage
WBOV3A2	2.5kg	11x19x53cm	-

WBLA

MÉCANIQUE

Réalisé en fonte d'aluminium anticorrosion
Charge utile: 70kg
Longueur: 457.5mm
Poids net: 6.6kg

RÉFÉRENCES

WBLA Support et tête d'orientation réalisé en fonte d'aluminium anticorrosion, RAL9002

EMBALLAGE

Référence	Poids	Dimensions (WxHxL)	Sur emballage
WBLA	7kg	27x18x49cm	-

WCM3A

MÉCANIQUE

En acier
Tête orientable
Charge utile: 15kg
Longueur: 300mm
Poids net: 1.8kg

RÉFÉRENCES

WCM3A Support plafond avec tête orientable

EMBALLAGE

Référence	Poids	Dimensions (WxHxL)	Sur emballage
WCM3A	2.1kg	13x32.5x27cm	12

WCM4A2

MÉCANIQUE

Réalisé en aluminium

Passage intérieur des câbles

Charge utile: 15kg

Longueur: 412mm

Un prolongateur WCPMA de 500mm est disponible en option

Poids net: 1.3kg

RÉFÉRENCES

WCM4A2 Support plafond avec passage protégé des câbles

EMBALLAGE

Référence	Poids	Dimensions (WxHxL)	Sur emballage
WCM4A2	1.7kg	10.5x37x37cm	6

WCM5A

MÉCANIQUE

Réalisé en aluminium

Charge utile: 15kg

Longueur: 412mm

Un prolongateur WCPMA de 500mm est disponible en option

Poids net: 1.4kg

RÉFÉRENCES

WCM5A Support plafond avec tête orientable

EMBALLAGE

Référence	Poids	Dimensions (WxHxL)	Sur emballage
WCM5A	1.7kg	10.5x37x37cm	6

WCPMA

MÉCANIQUE

Longueur: 500mm

Poids net: 0.5kg

RÉFÉRENCES

WCPMA Prolongateur linéaire pour WCM4A2 et WCM5A

EMBALLAGE

Référence	Poids	Dimensions (WxHxL)	Sur emballage
WCPMA	0.6kg	6x6x58.5cm	-

WFWCA

MÉCANIQUE

Réalisé en aluminium

Tête orientable

Charge utile: 15kg

Longueur: 185mm

Prolongateur WFWBTA disponible

Poids net: 0.5kg

RÉFÉRENCES

WFWCA Support colonne avec articulation

EMBALLAGE

Référence	Poids	Dimensions (WxHxL)	Sur emballage
WFWCA	1kg	14.5x15x27cm	15

DBHWGC

MÉCANIQUE

En acier

Pour poteau de diamètre: de 210mm jusqu'à 225mm

Charge utile: 25kg (charge statique)

À combiner à la contreplaque de fixation WCPA

Poids net: 1.2kg

RÉFÉRENCES

DBHWGC Adaptateur pour poteau Ø 210mm max 225mm. À combiner à la contreplaque de fixation WCPA.

EMBALLAGE

Référence	Poids	Dimensions (WxHxL)	Sur emballage
DBHWGC	1.5kg	24x15x22cm	10

WCWA

MÉCANIQUE

En acier

Charge utile: 30kg

RÉFÉRENCES

WCWA Adaptateur d'angle

EMBALLAGE

Référence	Poids	Dimensions (WxHxL)	Sur emballage
WCWA	1.1kg	14.5x15x27cm	15

WSFPA

MÉCANIQUE

Réalisé en aluminium

Il permet le passage interne des câbles

Charge utile: 30kg

Pour poteau de diamètre: de 65mm jusqu'à 140mm

Poids net: 0,9kg

RÉFÉRENCES

WSFPA Collier de fixation sur poteau

EMBALLAGE

Référence	Poids	Dimensions (WxHxL)	Sur emballage
WSFPA	1kg	10x16x23cm	15

WCPA

MÉCANIQUE

Réalisé en aluminium

Egalement disponible une boîte de raccordement avec passage intérieur des câbles (WBOV3A2)

Charge utile: 50kg

Poids net: 0.6kg

RÉFÉRENCES

WCPA Contreplaque de fixation pour parois fragiles ou creuses

EMBALLAGE

Référence	Poids	Dimensions (WxHxL)	Sur emballage
WCPA	0.7kg	10x16x23cm	30

NXWTU

MÉCANIQUE

Pour les supports NXWBS1, WBOVA2, WBJA, WBMA

En acier Inox brillant AISI 316L

Charge utile: 20kg (charge statique)

Couple de serrage des vis: 20Nm

Dimensions: 168x234mm

Poids net: 2.6kg

RÉFÉRENCES

NXWTU Module adaptateur pour surfaces inclinées en acier inox AISI 316L

EMBALLAGE

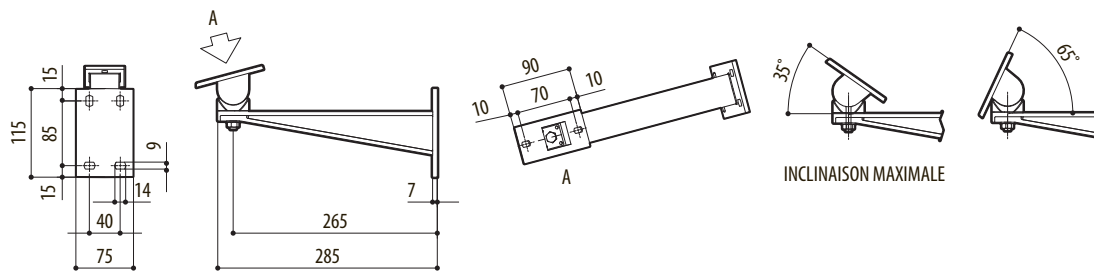
Référence	Poids	Dimensions (WxHxL)	Sur emballage
NXWTU	2.8kg	24x15x21cm	10

CAISSONS POUR CAMÉRAS POUR APPLICATIONS GÉNÉRALES, COMPATIBILITÉ CAISSONS/SUPPORTS

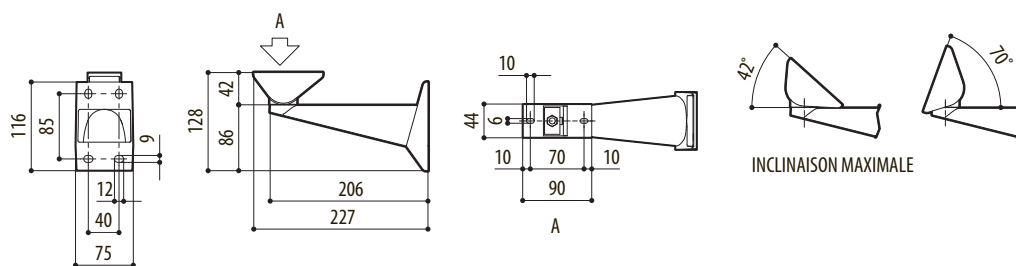
Support	Support mural					Plafond			Support à colonne	Collier de fixation sur poteau		Adaptateur de fixation d'angle	Adaptateur contreplaqué
	WBLA	WBJA	WBMA	WBOVA2	WBOV3A2	WCM3A	WCM4A2	WCM5A		WFWCA	DBHWGC		
HOV	-	√	-	√	√	√	√	√	√	√	√	√	√
HOV Hi-PoE IPM	-	√	-	√	√	√	√	√	√	√	√	√	√
HTV	-	√	-	√	√	√	√	√	√	√	√	√	√
PUNTO	-	√	-	√	√	√	√	√	√	√	√	√	√
PUNTO Hi-PoE	-	√	-	√	√	√	√	√	√	√	√	√	√
VERSO COMPACT	-	√	√	√	√	√	√	√	√	√	√	√	√
VERSO	-	√	-	√	√	√	√	√	√	√	√	√	√
VERSO Hi-PoE IPM	-	√	-	√	√	√	√	√	√	√	√	√	√
VERSO POLAR	-	√	-	√	√	√	√	√	√	√	√	√	√
HEG	-	√	-	-	-	-	-	√	√	√	√	√	√
HTG	-	√	-	-	-	-	-	√	√	√	√	√	√
HEK	-	-	√	√	√	√	√	√	√	√	√	√	√
HEB	-	√	√	√	√	√	√	√	√	√	√	√	√
HGV	√	-	-	-	-	-	-	-	-	-	-	-	-

DESSINS TECHNIQUES

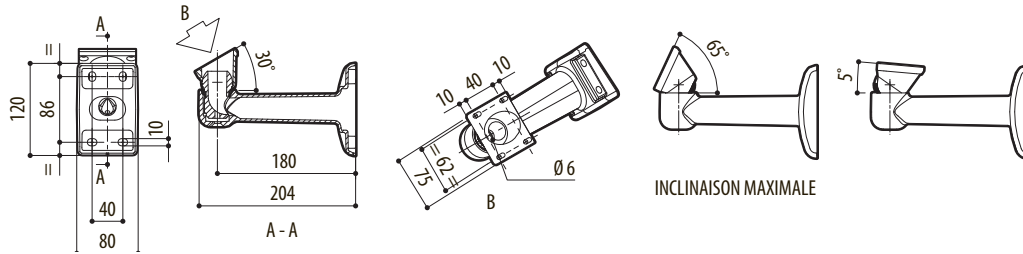
Les tailles indiquées sont en millimètres.



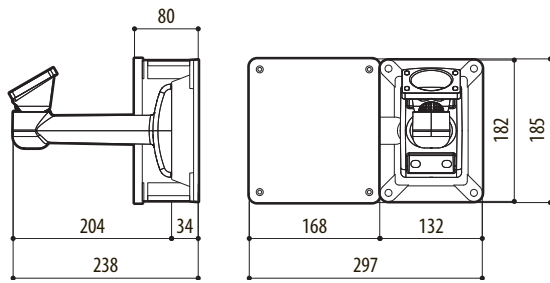
WBJA



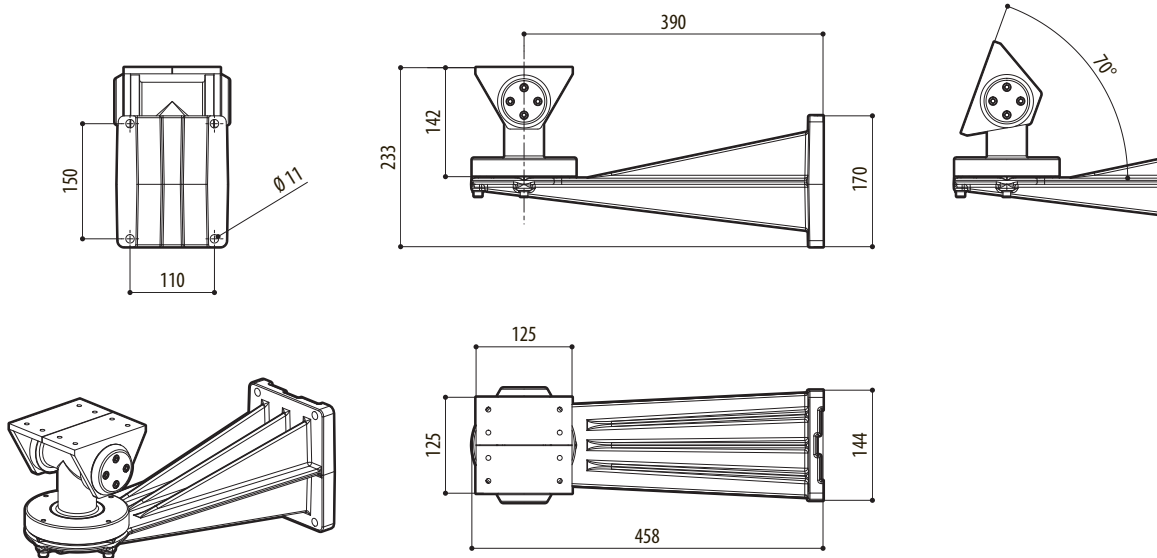
WBMA



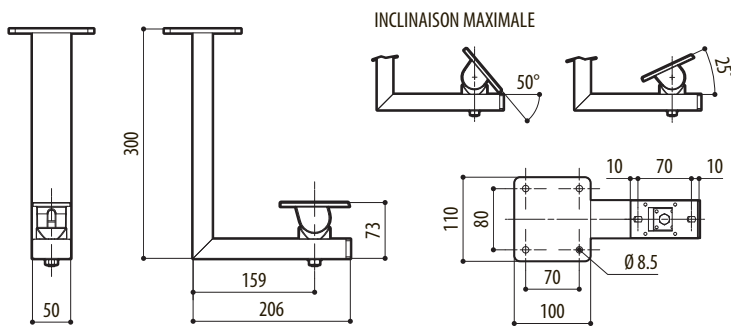
WBOVA2



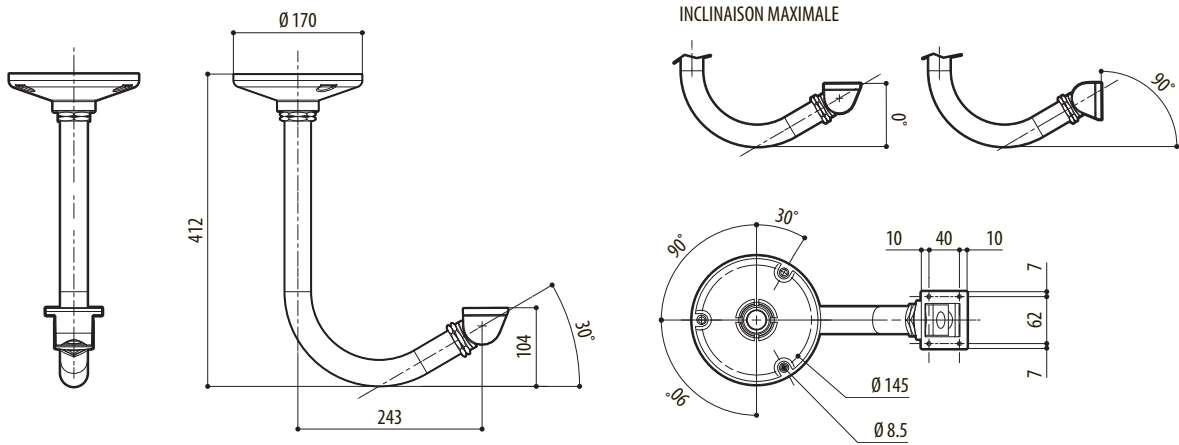
WBOV3A2



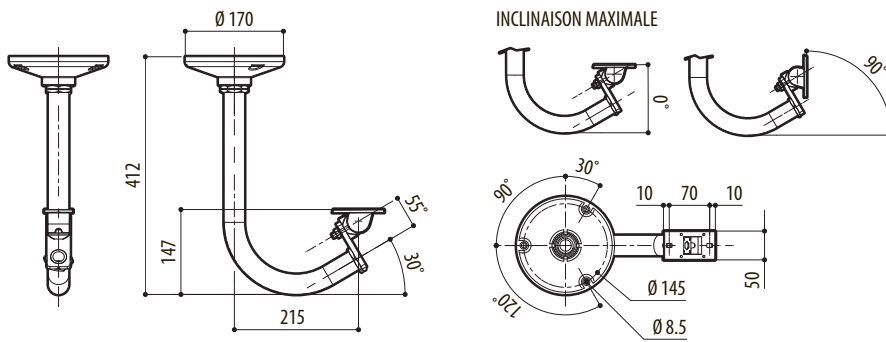
WBLA



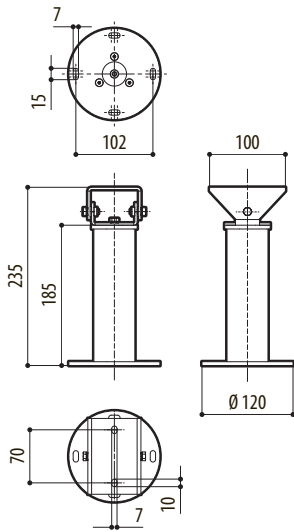
WCM3A



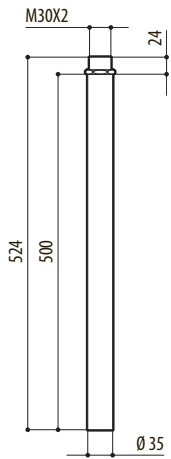
WCM4A2



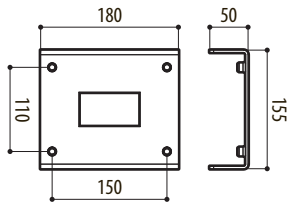
WCM5A



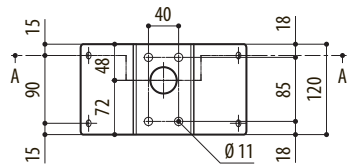
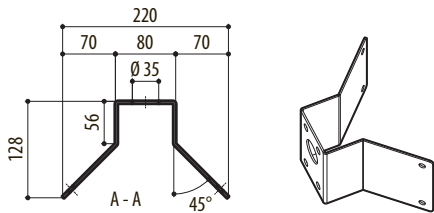
WFWCA



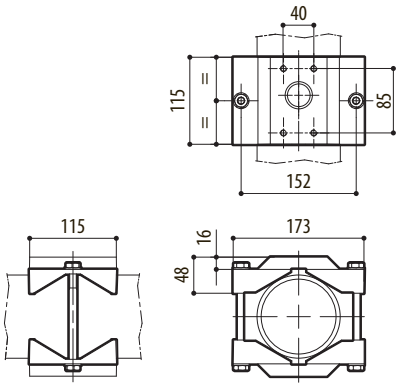
WCPMA



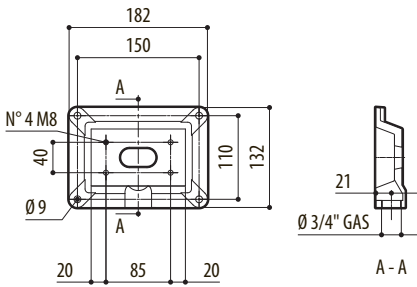
DBHWGC



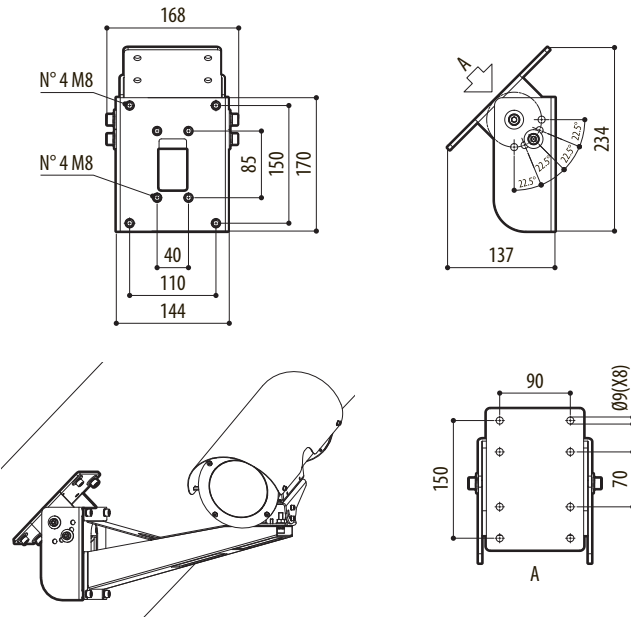
WCWA



WSFPA



WCPA



NXWTU