

# SÉRIE MAXIMUS MPX SERIES2, ACCESSOIRES



## MAXIMUS MBX

### BOÎTIER DE COMMUNICATION ANTI-DÉFLAGRATION EN ACIER INOXYDABLE

Certifications pour utilisation dans les Zones 1 et 2, Groupe IIC (gaz) et dans les Zones 21 et 22, Groupe IIIC (poudres); température ambiante jusqu'à +80°C

Construction en acier inox AISI 316L

Tensions d'entrée disponibles: 230Vac, 120Vac, 24Vac

Électronique à gamme étendue/industrielle

IP66, IP67, IP68, IP69



MAXIMUS MBX

## MAXIMUS MBA

### BOÎTIER DE COMMUNICATION ANTI-DÉFLAGRATION EN ALUMINIUM

Certifications pour utilisation en Zones 1 et 2, Groupe IIC T5 ou T6 (Gaz) et Zones 21 et 22, Groupe IIIC T100°C ou T85°C (Poudres)

Construction en aluminium degré marin sans cuivre, peinture externe époxy RAL 9006

Tensions d'entrée disponibles: 230Vac, 120Vac, 24Vac

Électronique à gamme étendue/industrielle



MAXIMUS MBA

## WASEX

### POMPE LAVE-GLACE AVEC VALVE SOLÉNOÏDE ANTIDÉFLAGRANTE

Hauteur de remontée jusqu'à 20m

Capacité du réservoir: 10l

Pour la série MAXIMUS ou avec des produits tiers

Alimentation en 24Vac/dc, 5W max



WASEX

## FM1010

### FILTRE CEM POUR CERTIFICATION MARINE

Données électriques: de 0 jusqu'à 250V DC/AC 50/60 Hz, 6A



FM1010

#### CMS-CMA

##### CÂBLES MULTIPOLAIRES ARMÉS ET NON ARMÉS DISPONIBLES AU MÈTRE

Prévu pour les connexions Ethernet, vidéo, I/O et télémétrie

Résistant aux huiles, aux flammes et aux rayons ultraviolets

Disponible en version blindée ou non blindée

Disponible en noir ou bleu

Conçu pour les zones potentiellement explosives



CMS-CMA

#### MPX2CABL - MPX2CABLARM

##### CÂBLES MULTIPOLAIRES CÂBLÉS, BLINDÉS ET NON BLINDÉS, POUR PTZ ANTI-DÉFLAGRATION DE LA SÉRIE MAXIMUS SERIES2

Précâblé pour les connexions Ethernet, I/O et télémétrie

Muni d'un presse-étoupe à barrière

Résistant aux huiles, aux flammes et aux rayons ultraviolets

Disponible en version blindée ou non blindée

Conçu pour les zones potentiellement explosives



MPX2CABL-MPX2CABLARM

#### MBXWRE

##### CLÉ DE MANŒUVRE EN ACIER INOXYDABLE POUR L'OUVERTURE ET LA FERMETURE DU BOÎTIER DE COMMUNICATION MAXIMUS MBX

Fabriquée en acier inoxydable AISI 304

Longueur: 550mm



MBXWRE

## DONNÉES TECHNIQUES

### MAXIMUS MBX

#### MÉCANIQUE

Construction en acier inox AISI 316L

Écrous de fixation : 4 x Ø11mm

Trous serre-câble: 4 x 3/4" NPT + 2 x 1/2" NPT (sur demande: 4 x M25 + 2 x M20)

Dimensions extérieures (WxHxL): 220x216x240mm

Poids net: 17.4kg

#### ÉLECTRIQUE

MAXIMUS MBX supporte exclusivement les produits VIDEOTECH de la gamme MAXIMUS à 24Vac et WASEX à 24Vac.

Puissance maximale en sortie: 120W

Tensions d'entrée disponibles:

- 230Vac, 50/60Hz
- 24Vac, 50/60Hz
- 120Vac, 50/60Hz

Configurations d'installation possibles :

- jusqu'à 1 PTZ + 1 système de lavage
- jusqu'à 2 caméras fixe+ 2 systèmes de lavage

#### RÉSEAU

Commutateur Ethernet 4 canaux:

3 ports RJ45

- Connexion Ethernet: 10BASE-T/100BASE-T

1 port SFP (SMALL FORM FACTOR PLUGGABLE)

- Connexion Ethernet: 100BASE-FX
- Tension d'alimentation: 3.3V
- Standard: conforme MSA

Le module SFP (non fourni par VIDEOTECH) doit répondre aux exigences ci-après :

- Laser: Class 1, conforme à la norme EN60825-1
- Certification UL/IEC 60950-1 ou UL/IEC 62368-1

#### VIDÉO ANALOGIQUE

2 bypass pour signaux vidéos analogiques avec connecteurs BNC

#### INTERFACE I/O

2 bypass pour signaux I/O avec connecteurs multipolaires

#### ENVIRONNEMENT

Installation d'intérieur et d'extérieur

Température de certification: de -40°C jusqu'à +80°C

Température de fonctionnement: de -40°C jusqu'à +70°C

Humidité relative: de 5% jusqu'à 95%

#### CERTIFICATIONS

Sécurité électrique (CE): EN60950-1, IEC60950-1, EN62368-1, IEC62368-1

Compatibilité électromagnétique (CE): EN50130-4, EN55032 (Classe B), EN61000-6-3, EN61000-3-2, EN61000-3-3

RoHS (CE): EN50581

Installation à l'extérieur (CE): EN60950-22, IEC60950-22

Test des vibrations: EN50130-5, EN60068-2-6

Certification UL (UL60950-1, CAN/CSA C22.2 No. 60950-1-07, UL62368-1, CAN/CSA C22.2 No. 62368-1-14): cULus Listed

Compatibilité électromagnétique (Amérique du Nord): FCC part 15 (Classe B), ICES-003 (Classe B)

Degré de protection IP (EN/IEC60529): IP66, IP67, IP68, IP69

Degré de protection Type (UL50E): 4X, 6P

#### CERTIFICATIONS - APPLICATIONS ANTI-DÉFLAGRATIONS

ATEX (EN IEC 60079-0, EN 60079-1, EN 60079-31)

IECEX (IEC 60079-0, IEC 60079-1, IEC 60079-31)

UL listed for USA (UL 60079-0, UL 60079-1, UL 60079-31)

UL listed for Canada (CAN/CSA-C22.2 NO. 60079-0, CAN/CSA-C22.2 NO. 60079-1, CAN/CSA-C22.2 NO. 60079-31)

Autres certifications en cours:

- EAC Ex (TR CU 012/2011)

Certifications sur demande:

- INMETRO (ABNT NBR IEC 60079-0 + Errata 1, ABNT NBR IEC 60079-1 + Errata 1, ABNT NBR IEC 60079-31)
- KCs (Employment and labor department 2016-54)

#### CERTIFICATIONS - APPLICATIONS MARINES

Certification Lloyd's Register Marine Type Approval:

Test Specification Number 1 (ENV1, ENV2, ENV3, ENV5)

Compatibilité électromagnétique: EN60945

Résistant à la brume saline: EN60068-2-52

#### ACCESSOIRES

MBXMP Plaque pour le montage de MAXIMUS MBX avec adaptateur pour poteau MPXCOL ou avec adaptateur d'angle MPXCW

MBXWRE Clé de serrage pour couvercle de null

OCTEXBA3/4P Presse-étoupe barrière en laiton nickelé EX 3/4" NPT câble armé IECEX-ATEX-EAC Ex

OCTEXBA1/2P Presse-étoupe barrière en laiton nickelé EX 1/2" NPT câble armé IECEX-ATEX-EAC Ex

OCTEXB3/4P Presse-étoupe barrière en laiton nickelé EX 3/4" NPT câble non armé IECEX-ATEX-EAC Ex

OCTEXB1/2P Presse-étoupe barrière en laiton nickelé EX 1/2" NPT câble non armé IECEX-ATEX-EAC Ex

OEXPLUG3/4P Bouchon EX 3/4" NPT IECEX-ATEX-EAC Ex

OEXPLUG1/2P Bouchon EX 1/2" NPT IECEX-ATEX-EAC Ex

OCTEX1/2-3/4P Réduction presse-étoupes en laiton nickelé Ex 3/4" - 1/2" NPT IECEX-ATEX-EAC Ex

#### EMBALLAGE

Référence	Poids	Dimensions (WxHxL)	Sur emballage
MBX1MAA	19.5kg	32x32x26cm	-

## MAXIMUS MBA

### MÉCANIQUE

Construction en aluminium degré marin sans cuivre  
Peinture externe époxy RAL 9006  
Trous de fixation : 4 x Ø13mm  
Trous serre-câble: 4 x 3/4" NPT + 2 x 1/2" NPT  
Dimensions extérieures (WxHxL): 305x228x340mm  
Poids net: 16.3kg

### ÉLECTRIQUE

MBA supporte tous les produits de la gamme Maximus à 24Vac.  
Puissance maximale en sortie: 120W  
Tensions d'entrée disponibles:

- 230Vac, 50/60Hz
- 24Vac, 50/60Hz
- 120Vac, 50/60Hz

Configurations d'installation possibles :

- jusqu'à 1 PTZ + 1 système de lavage
- jusqu'à 2 caméras + 2 systèmes de lavage

### RÉSEAU

Commutateur Ethernet 4 canaux:  
3 ports RJ45

- Connexion Ethernet: 10BASE-T/100BASE-T

1 port SFP (SMALL FORM FACTOR PLUGGABLE)

- Connexion Ethernet: 100BASE-FX
- Tension d'alimentation: 3.3V
- Standard: conforme MSA

Le module SFP (non fourni par Videotec) doit répondre aux exigences ci-après :

- Laser: Class 1, conforme à la norme EN60825-1
- Certification UL/IEC 60950-1 ou 62368-1

### VIDÉO ANALOGIQUE

2 bypass pour signaux vidéos analogiques avec connecteurs BNC

### INTERFACE I/O

2 bypass pour signaux I/O avec connecteurs multipolaires

### ENVIRONNEMENT

Installation d'intérieur et d'extérieur  
Température d'installation: de -60°C jusqu'à +80°C (T5) ou +60°C (T6)  
Température de fonctionnement: de -40°C jusqu'à +70°C  
Humidité relative: de 10% jusqu'à 95%

### CERTIFICATIONS

Sécurité électrique (CE): EN60950-1, IEC60950-1, EN62368-1, IEC62368-1  
Compatibilité électromagnétique (CE): EN50130-4, EN55032 (Classe B), EN61000-6-4  
Compatibilité électromagnétique (Amérique du Nord): FCC part 15 (Classe B), ICES-003 (Classe B)  
Degré de protection IP (EN60529): IP66

### CERTIFICATIONS - APPLICATIONS ANTI-DÉFLAGRATIONS

ATEX (EN 60079-0+A11, EN 60079-1, EN 60079-31)  
IECEX (IEC 60079-0 Ed.6, IEC 60079-1 Ed.6, IEC 60079-31 Ed.2)  
EAC Ex (TR CU 012/2011)

### ACCESSOIRES

OCTEXBA3/4P	Presse-étoupe barrière en laiton nickelé EX 3/4" NPT câble armé IECEX-ATEX-EAC Ex
OCTEXBA1/2P	Presse-étoupe barrière en laiton nickelé EX 1/2" NPT câble armé IECEX-ATEX-EAC Ex
OCTEXB3/4P	Presse-étoupe barrière en laiton nickelé EX 3/4" NPT câble non armé IECEX-ATEX-EAC Ex
OCTEXB1/2P	Presse-étoupe barrière en laiton nickelé EX 1/2" NPT câble non armé IECEX-ATEX-EAC Ex
OEXPLUG3/4P	Bouchon EX 3/4" NPT IECEX-ATEX-EAC Ex
OEXPLUG1/2P	Bouchon EX 1/2" NPT IECEX-ATEX-EAC Ex
OCTEX1/2-3/4P	Réduction presse-étoupes en laiton nickelé Ex 3/4" - 1/2" NPT IECEX-ATEX-EAC Ex

### EMBALLAGE

Référence	Poids	Dimensions (WxHxL)	Sur emballage
MBA1S5A	20kg	66x33x57cm	-

## WASEX

### GÉNÉRALITÉS

Logement en acier inoxydable AISI 316L

Tuyau de refoulement fourni

### MÉCANIQUE

Pression: 4bars max

Hauteur de remontée d'eau: 20m

Matériau tuyau: Plastique anti-statique

Capacité du réservoir: 10l

1 trous NPT 1/2" pour entrée des câbles

Dimensions (WxHxL): 429x697x255mm

Poids net: 18kg

### ÉLECTRIQUE

Alimentation: 24Vac ou 24Vdc, 50/60Hz

Consommation: 5W

### ENVIRONNEMENT

Installation d'intérieur et d'extérieur

Température de fonctionnement de la valve solénoïde: De -40°C jusqu'à +60°C

Température de fonctionnement du dispositif: en fonction de la température de solidification du liquide utilisé

### CERTIFICATIONS

Lloyd's Register Marine Type Approval

- Test Specification Number 1:2015 (ENV1, ENV2, ENV3, ENV5)

EAC EX:

- 1 Ex d IIC T4 Gb X, IP66 -40°C/+60°C
- Ex tb IIIC T130°C Db X, IP66 -40°C/+60°C

Valve solénoïde:

ATEX (EN 60079-0: 2012+A11: 2013, EN 60079-1: 2014, EN 60079-31: 2014)

⊕ 2 II GD Ex d IIC T6 or T5 or T4 Gb

Ex tb IIIC T80°C or 95°C or T130°C Db IP66

Tamb -40°C to +35°C or +50°C or +60°C

INMETRO

Ex d IIC T4 Gb IP66

Ex tb IIIC T135°C Db IP66

Tamb -40/+60°C

EAC EX:

1 Ex d IIC T4 Gb X

Ex tb IIIC T130°C Db X, IP66 -40°C/+60°C

### RÉFÉRENCES

WASEX2T4AT	Réservoir de 10l avec pompe manuelle intégrée, contrôlée par électrovalve certifiée ATEX, hauteur de remontée d'eau jusqu'à 20m max, IN 24Vac/Vdc
WASEX2T4GOR	Réservoir de 10l avec pompe manuelle intégrée, contrôlée par électrovalve certifiée EAC Ex, hauteur de remontée d'eau jusqu'à 20m max, IN 24Vac/Vdc
WASEX2T4IN	Réservoir de 10l avec pompe manuelle intégrée, contrôlée par électrovalve certifiée INMETRO, hauteur de remontée d'eau jusqu'à 20m max, IN 24Vac/Vdc

## FM1010

### ÉLECTRIQUE

Données électriques: de 0 jusqu'à 250V DC/AC 50/60 Hz, 6A

### RÉFÉRENCES

FM1010 Filtre CEM pour certification Marine

## CMS-CMA

### CMSN2200

#### GÉNÉRALITÉS

Câble non armé noir: 2 câbles Ethernet, 3 conducteurs pour alimentation, 2 câbles vidéo coaxiaux, 15 conducteurs pour alarmes, relais et télémétrie

#### MÉCANIQUE

Câble non armé

Diamètre extérieur: 18.6mm ± 0.35mm

Rayon de courbure: 186mm

Couleur: Noir (RAL9005)

#### ÉLECTRIQUE

Alimentation

- Nombre de conducteurs: 3
- Section: 1.5mm<sup>2</sup> (15AWG)
- Tension de travail: 300V max

#### RÉSEAU

Ethernet: 2 câbles, Catégorie 5E, câbles blindés

#### VIDÉO

2 câbles coaxiaux, RG179

#### INTERFACE I/O

Alarmes, relais et télémétrie

- Nombre de conducteurs: 15
- Section: 0.34mm<sup>2</sup> (22AWG)

#### ENVIRONNEMENT

Température: de -40°C jusqu'à +85°C

Type de pose: installation fixe

Résistance aux huiles (conforme aux normes CNOMO E.03.40.150N, ASTM n.2, IRM 902, IEC60811-2-1)

Résistance aux UV (conforme à la norme UL1581)

Résistance à la flamme (conforme à la norme IEC/EN60332-1)

#### CERTIFICATIONS

UL Style 20233

#### CERTIFICATIONS

IEC/EN 60079-14 (ATEX Ex II)

## CMSB2200

#### GÉNÉRALITÉS

Câble non armé bleu: 2 câbles Ethernet, 3 conducteurs pour alimentation, 2 câbles vidéo coaxiaux, 15 conducteurs pour alarmes, relais et télémétrie

#### MÉCANIQUE

Câble non armé

Diamètre extérieur: 18.6mm ± 0.35mm

Rayon de courbure: 186mm

Couleur: Bleue (RAL5015)

#### ÉLECTRIQUE

Alimentation

- Nombre de conducteurs: 3
- Section: 1.5mm<sup>2</sup> (15AWG)
- Tension de travail: 300V max

#### RÉSEAU

Ethernet: 2 câbles, Catégorie 5E, câbles blindés

#### VIDÉO

2 câbles coaxiaux, RG179

#### INTERFACE I/O

Alarmes, relais et télémétrie

- Nombre de conducteurs: 15
- Section: 0.34mm<sup>2</sup> (22AWG)

#### ENVIRONNEMENT

Température: de -40°C jusqu'à +85°C

Type de pose: installation fixe

Résistance aux huiles (conforme aux normes CNOMO E.03.40.150N, ASTM n.2, IRM 902, IEC60811-2-1)

Résistance aux UV (conforme à la norme UL1581)

Résistance à la flamme (conforme à la norme IEC/EN60332-1)

#### CERTIFICATIONS

UL Style 20233

#### CERTIFICATIONS

IEC/EN 60079-14 (ATEX Ex II)

## CMAN1200

### GÉNÉRALITÉS

Câble armé noir: 1 câble Ethernet, 3 conducteurs pour alimentation, 1 câble vidéo coaxial, 7 conducteurs pour alarmes, relais et télémétrie

### MÉCANIQUE

Câble armé

Diamètre extérieur: 20.0mm ± 0.5mm

Diamètre sous armature: 15.2mm

Rayon de courbure: 220mm

Couleur: Noir (RAL9005)

### ÉLECTRIQUE

Alimentation

- Nombre de conducteurs: 3
- Section: 2.5mm<sup>2</sup> (13AWG)
- Tension de travail: 300V max

### RÉSEAU

Ethernet: 1 câble, Catégorie 5E, câble blindé

### VIDÉO

1 câble coaxial, RG179

### INTERFACE I/O

Alarmes, relais et télémétrie

- Nombre de conducteurs: 7
- Section: 0.34mm<sup>2</sup> (22AWG)

### ENVIRONNEMENT

Température: de -60°C jusqu'à +105°C

Type de pose: installation fixe

Résistance aux huiles (conforme aux normes CNOMO E.03.40.150N, ASTM n.2, IRM 902, VDE 0472 p.803 test B)

Résistance aux UV (conforme à la norme IEC60068-2-5)

Résistance à la flamme (conforme à la norme IEC/EN60332-1, IEC/EN60332-3-22)

### CERTIFICATIONS

IEC/EN 60079-14 (ATEX Ex II)

## CMAB1200

### GÉNÉRALITÉS

Câble armé bleu: 1 câble Ethernet, 3 conducteurs pour alimentation, 1 câble vidéo coaxial, 7 conducteurs pour alarmes, relais et télémétrie

### MÉCANIQUE

Câble armé

Diamètre extérieur: 18.0mm ± 0.5mm

Diamètre sous armature: 13.35mm

Rayon de courbure: 230mm

Couleur: Bleue (RAL5015)

### ÉLECTRIQUE

Alimentation

- Nombre de conducteurs: 3
- Section: 1.5mm<sup>2</sup> (15AWG)
- Tension de travail: 300V max

### RÉSEAU

Ethernet: 1 câble, Catégorie 5E, câble blindé

### VIDÉO

1 câble coaxial, RG179

### INTERFACE I/O

Alarmes, relais et télémétrie

- Nombre de conducteurs: 7
- Section: 0.34mm<sup>2</sup> (22AWG)

### ENVIRONNEMENT

Température: de -60°C jusqu'à +105°C

Type de pose: installation fixe

Résistance aux huiles (conforme aux normes CNOMO E.03.40.150N, ASTM n.2, IRM 902, VDE 0472 p.803 test B)

Résistance aux UV (conforme à la norme IEC60068-2-5)

Résistance à la flamme (conforme à la norme IEC/EN60332-1, IEC/EN60332-3-22)

### CERTIFICATIONS

IEC/EN 60079-14 (ATEX Ex II)

### RÉFÉRENCES

CMAB1200 Câble armé bleu

CMAN1200 Câble armé noir

CMSB2200 Câble non armé bleu

CMSN2200 Câble non armé noir

## MPX2CABL - MPX2CABLARM

### MPX2CABL

#### GÉNÉRALITÉS

Câble câblé multipolaire non blindé noir avec presse-étoupe à barrière 3/4" NPT

#### MÉCANIQUE

Longueur: 4m ou 10m

Diamètre extérieur: 18.6mm ± 0.35mm

Rayon de courbure: 186mm

Couleur: noir

Type de pose: installation fixe

#### ÉLECTRIQUE

Câbles d'alimentation

- Nombre de conducteurs: 3
- Section: 1.5mm<sup>2</sup> (15AWG)

Câbles de signal

- Nombre de conducteurs: 10
- Section: 0.34mm<sup>2</sup> (22AWG)

#### RÉSEAU

Câble Ethernet

- Diamètre extérieur: 6.2mm
- Section: 4x2x0.22mm<sup>2</sup> (24AWG)
- Catégorie: 5e
- Blindage : SF/UTP
- Standard: EIA/TIA 568-B

#### ENVIRONNEMENT

Installation d'intérieur et d'extérieur

Température de fonctionnement: de -40°C jusqu'à +85°C

#### CERTIFICATIONS

UL Style 20233

Résistance aux huiles: conforme à la norme CNOMO E.03.40.150N, ASTM n.2, IRM 902, IEC60811-2-1

Résistance aux UV: conforme à la norme UL1581

Résistance à la flamme: conforme à la norme IEC/EN60332-1, IEC/EN 60079-14 (ATEX Ex II)

RoHS (CE): conforme à la norme 2015/863/EU

#### RÉFÉRENCES

MPX2CABL4	Câblage pour MAXIMUS MPX SERIES2, 4m, câble non armé, presse-étoupe à barrière
MPX2CABL10	Câblage pour MAXIMUS MPX SERIES2, 10m, câble non armé, presse-étoupe à barrière

## MPX2CABLARM

#### GÉNÉRALITÉS

Câble câblé multipolaire blindé noir avec presse-étoupe à barrière 3/4" NPT

#### MÉCANIQUE

Longueur: 4m ou 10m

Diamètre extérieur: 20.0mm ± 0.5mm

Diamètre sous armature: 15.20mm

Rayon de courbure: 220mm

Couleur: noir

Type de pose: installation fixe

#### ÉLECTRIQUE

Câbles d'alimentation

- Nombre de conducteurs: 3
- Section: 2.5mm<sup>2</sup> (13AWG)

Câbles de signal

- Nombre de conducteurs: 7
- Section: 0.34mm<sup>2</sup> (22AWG)

#### RÉSEAU

Câble Ethernet

- Diamètre extérieur: 6.1mm
- Section: 4x2x0.22mm<sup>2</sup> (24AWG)
- Catégorie: 5e
- Blindage : SF/UTP
- Standard: EIA/TIA 568-B

#### ENVIRONNEMENT

Installation d'intérieur et d'extérieur

Température de fonctionnement: de -60°C jusqu'à +105°C

#### CERTIFICATIONS

Résistance aux huiles: conforme à la norme CNOMO E.03.40.150N, ASTM n.2, IRM 902, VDE 0472 p.803 test B

Résistance aux UV: conforme à la norme IEC60068-2-5

Résistance à la flamme: conforme à la norme IEC/EN60332-1, IEC/EN60332-3-22, IEC/EN 60079-14 (ATEX Ex II)

RoHS (CE): conforme à la norme 2015/863/EU

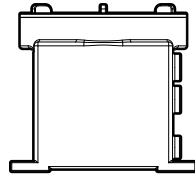
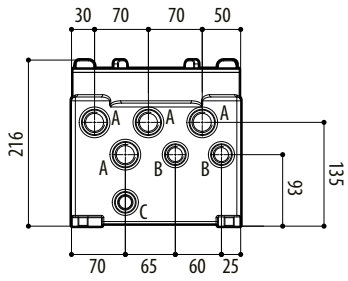
#### RÉFÉRENCES

MPX2CABLARM4	Câblage pour MAXIMUS MPX SERIES2, 4m, câble armé, presse-étoupe à barrière
MPX2CABLARM10	Câblage pour MAXIMUS MPX SERIES2, 10m, câble armé, presse-étoupe à barrière

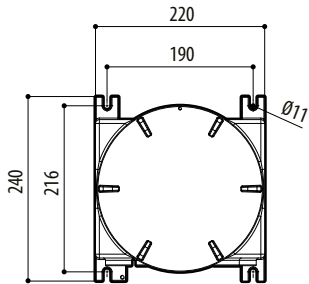


## DESSINS TECHNIQUES

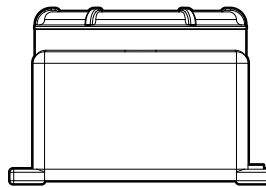
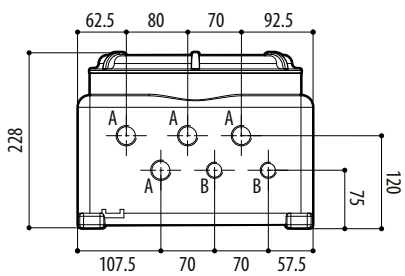
Les tailles indiquées sont en millimètres.



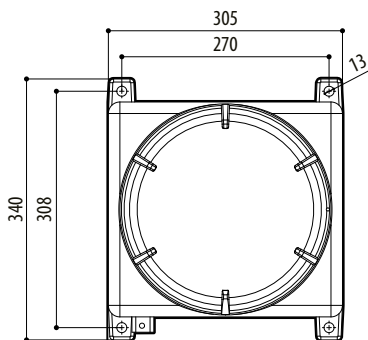
TROUS  
 A=3/4" NPT (M25)  
 B=1/2" NPT (M20)  
 C= en option



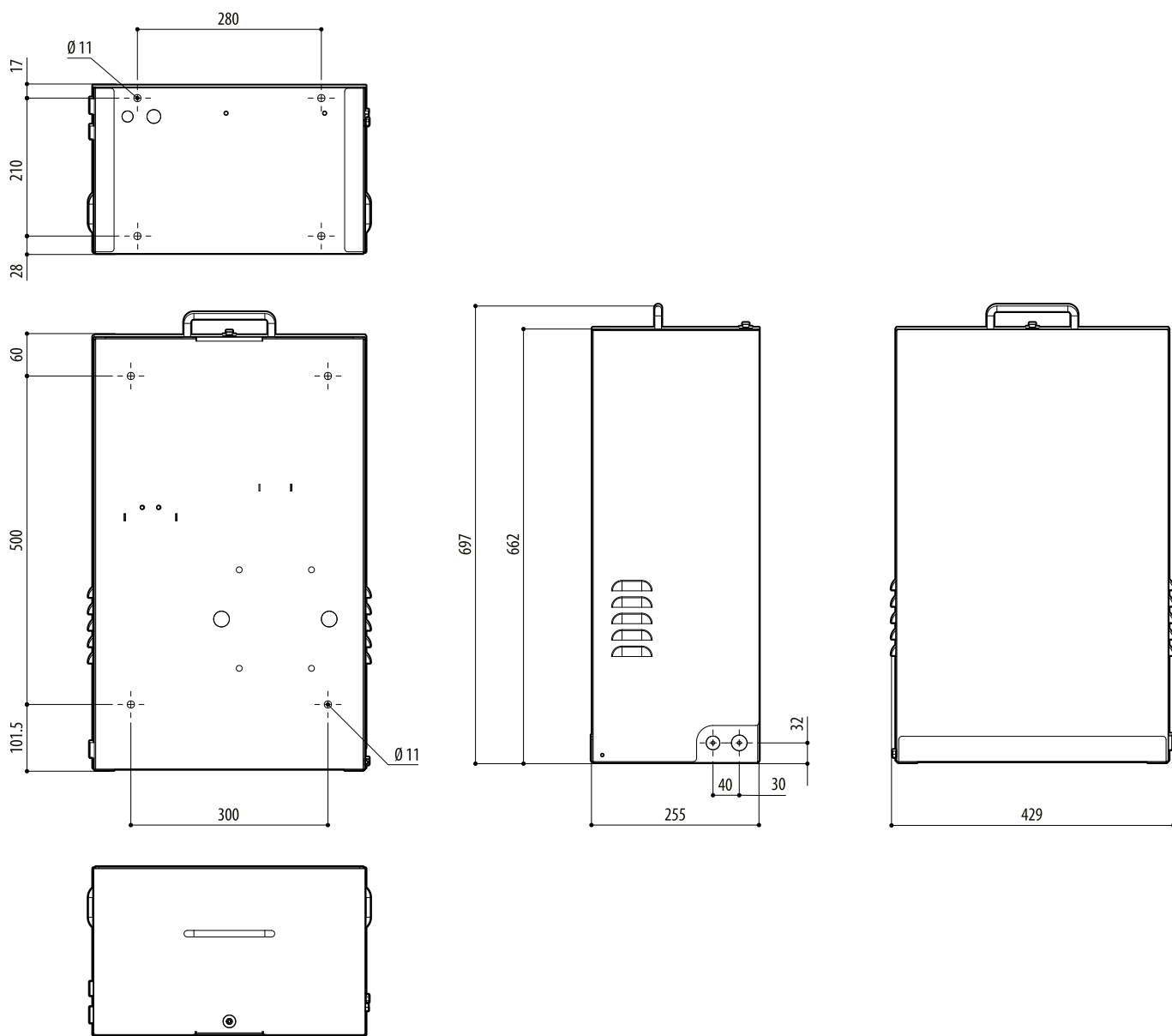
MAXIMUS MBX



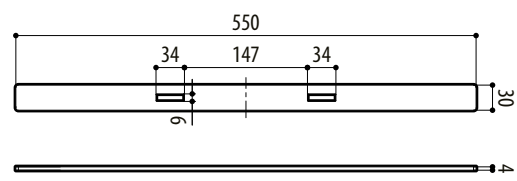
TROUS  
 A= 3/4" NPT  
 B= 1/2" NPT



MAXIMUS MBA



WASEX



MBXWRE