

ONXAB1025B

BARRIÈRE D'AIR AVEC VERRE ANTI-IR



DONNÉES TECHNIQUES

MÉCANIQUE

Dimensions (ØxL): 154x21mm

Buse d'entrée: 1/2" GAS mâle

Flasque à 8 trous

Pression de l'installation : 4bar max

Pression minimale conseillée : 2bar

Exemple d'application :

- Pression d'air en entrée 1bar, pression d'air en sortie 0.2bar, débit d'air 7m³/h
- Pression d'air en entrée 2bar, pression d'air en sortie 1bar, débit d'air 10m³/h
- Pression d'air en entrée 3bar, pression d'air en sortie 1.25bar, débit d'air 12m³/h
- Pression d'air en entrée 4bar, pression d'air en sortie 1.25bar, débit d'air 14m³/h

Verre anti-IR

- Épaisseur: 6.6mm
- Température d'exercice: 260°C max, gradient thermique 108°C max
- Radiation IR transmise: 21%

Poids net: 1.6kg

DESCRIPTION

Face avant ayant le but de créer une barrière d'air sur la devant de la vitre afin de repousser les poussières.

RÉFÉRENCES

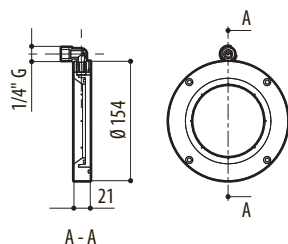
ONXAB1025B Barrière d'air avec verre anti-IR pour NXW caissons

EMBALLAGE

Référence	Poids	Dimensions (WxHxL)	Sur emballage
ONXAB1025B	1.8kg	14x25.5x20cm	-

DESSINS TECHNIQUES

Les tailles indiquées sont en millimètres.



ONXAB1025B