

ULISSE EVO avec technologie DELUX

CAMÉRA PTZ HAUTE PERFORMANCE ET FIABILITÉ EXTRÊME



IP66
IP67
IP68

TYPE 4X
TYPE 6P

IK10



- Conçu pour résister et durer
- Parfaite qualité d'image
- Analyse vidéo intégrée disponible
- Solution imbattable pour les applications extérieures
- PoE compatible avec standard IEEE.802.3bt

VIDEOTECH
analytics

ONVIF® | QST

delux
technology



CONÇU POUR RÉSISTER ET DURER

La caméra ULISSE EVO PTZ est idéale comme solution de vidéosurveillance pour les applications extérieures dans les centres urbains, les infrastructures critiques, la circulation et le chemin de fer. Elle est conçue pour garantir une fiabilité totale et un fonctionnement continu dans les environnements extérieurs les plus difficiles et offre une résistance exceptionnelle à la corrosion et une large plage de températures (de -40 °C à +65 °C). Sa résistance exceptionnelle est garantie par les degrés de protection IK10, IP66/IP67/IP68, NEMA TYPE 4X et TYPE 6P. Résistance exceptionnelle aux vents jusqu'à 230km/h avec PTZ se déplaçant à vitesse maximale.

ULISSE EVO a obtenu la certification Lloyd's Register Marine Type Approval pour le secteur maritime et naval et est conforme à la norme pour les applications ferroviaires.

Le design moderne et compact de ULISSE EVO offre à la fois une extrême robustesse et une fiabilité opérationnelle avec un poids léger, qui permet un montage facile et rapide et la réduction des coûts d'installation et de maintenance. Son installation est également possible en position renversée typique des « Speed Dome ». Ses supports peuvent être équipés de connecteurs à fixation rapide pour Ethernet/PoE, alimentation et E/S, qui permettent de remplacer facilement et rapidement l'unité en cas d'intervention sur site.

Le produit est fourni avec essuie-glace intégré.

ULISSE EVO peut être alimentée par PoE 90W conformément au standard IEEE.802.3bt, et garantir ainsi une compatibilité avec les injecteurs de puissance les plus répandus disponibles sur le marché (OHEP90INJ ou OHEP90INJO).

HAUTE TECHNOLOGIE ET HAUTE QUALITÉ D'IMAGE

La caméra IP Super low-light FullHD 1080p et technologie Delux est imbattable pour sa luminosité exceptionnelle et offre une prise de vue vidéo avec des détails nets et des couleurs vives de jour comme de nuit. De plus, le puissant zoom optique 30x et la vitesse de prise de vue de 60 ips vous permettent d'identifier avec précision les détails d'un événement, même en présence de scénarios dynamiques et avec des changements rapides.

Cette caméra PTZ fournit trois flux FULL HD avec compression numérique H.264/AVC. Elle peut facilement être connectée à un réseau Ethernet et envoyer les flux aux moniteurs numériques et aux systèmes de stockage. Elle est conforme aux protocoles ONVIF, Profil T, Profil S et Profil Q.

VIDEOTEC ANALYTICS

La caméra ULISSE EVO avec technologie VIDEOTEC ANALYTICS intègre des algorithmes très robustes pour une détection précise avec PTZ et un suivi automatique précis et fluide, même dans les conditions environnementales externes les plus défavorables, garantissant à l'opérateur une parfaite connaissance de la situation à tout moment. L'algorithme de détection est particulièrement fiable même avec la pluie, la neige, les vibrations de la caméra, un faible contraste, les changements brusques de lumières ou d'ombres et en présence de petits animaux ou d'insectes.

De la même manière, le suivi automatique maintient la cible au centre du cadre en se déplaçant en pan et tilt de manière extrêmement fluide et en contrôlant le zoom. Cela se produit même si la cible se déplace et change rapidement de direction ou si la scène présente des conditions d'éclairage défavorables, telles qu'un faible contraste, des obstructions ou des changements de lumière soudains.

VIDEOTEC ANALYTICS permet: une efficacité anti-intrusion préventive maximale, une réduction des coûts et des erreurs dus à la composante humaine, une réduction des coûts de stockage, une réduction du temps nécessaire pour surveiller et détecter les événements anormaux des enregistrements, une réduction drastique des fausses alarmes.

FONCTION GEOMOVE&TRACK

ULISSE EVO permet d'activer le mode GeoMove&Track, une forme de coopération entre deux caméras Videotec. Cette fonction permet aux caméras de communiquer entre elles en utilisant un langage intelligent et de créer des actions avancées même dans les systèmes de vidéosurveillance les plus courants.

Généralement, la fonction de GeoMove&Track se déclenche avec un PTZ ULISSE EVO, doté de VIDEOTEC ANALYTICS, qui détecte une zone précise. Au repérage d'une cible, cette caméra envoie les coordonnées géographiques de la cible à une seconde caméra PTZ Videotec, qui les utilise pour encadrer la cible. En outre, si la seconde PTZ est également équipée d'une fonction d'analytics (analyse), elle activera à son tour la détection et l'autotracking (traçage automatique).

GeoMove&Track peut s'interfacer avec un logiciel tiers qui fournit les coordonnées géographiques d'un objet, comme le logiciel de gestion vidéo (VMS) pour la vidéosurveillance traditionnelle afin de montrer les cibles sur les cartes ou le service de suivi des navires (VTS) pour les services de contrôle de navigation, même en combinaison avec les systèmes de contrôle radar.

Grâce à GeoMove&Track, la caméra fixe et le système PTZ Videotec offrent l'avantage d'avoir une solution complète et un positionnement et un traçage clés en main, garantis par Videotec.

100% MADE IN VIDEOTEC

Videotec garantit l'extrême robustesse et fiabilité de tous ses « produits tout-en-un » avec des centaines de tests de validation. La mécanique, l'électronique, le positionnement, la mise en réseau, les logiciels, les algorithmes d'analyse vidéo et les firmwares sont développés de bout en bout par l'équipe interne de Videotec, qui détient ainsi 100% du savoir-faire de tous les produits réseau proposés.

Videotec base son développement de ses produits sur le concept cyber-durable. Pour aider ses clients à protéger et préserver leurs propres systèmes de surveillance, Videotec met constamment à votre disposition des mises à jour, des formations et des supports, pendant tout le cycle de vie de ses produits, quelle que soit l'âge du dispositif ou sa disponibilité sur le marché.

Grâce au firmware à signature numérique, à la restriction des accès par mot de passe, au contrôle des accès, à la gestion centralisée des certifications et à la conformité des ONVIF Sécurité Service spécifiques, Videotec garantit un niveau maximal de sécurité pendant le transfert des données et l'accès au dispositif pour tous les supports IP.

Les produits de la catégorie ULISSE EVO sont fiables, à l'épreuve des cyberattaques, évolutifs et facilement intégrables à des produits d'autres fabricants.

DONNÉES TECHNIQUES

GÉNÉRALITÉS

Installation simplifiée grâce au connecteur autocentrant

Aucun jeu mécanique

Configuration rapide

Système dynamique de contrôle de la position

Fonctions: Preset, Preset Tour (Patrol), Autoflip, Autopan par Preset Tour

Nombre maximum de presets: 250

MÉCANIQUE

Fabriqué en fonte d'aluminium et en technopolymère

Peinture en poudre époxy-polyester, couleurs standard gris-blanc (RAL9002) ou noir (RAL9005)

Rotation horizontale: 360°, rotation continue

Rotation verticale: de -90° jusqu'à +90° (avec installation au plafond, de -40° jusqu'à +90°)

Vitesse horizontale (variable): de 0.1°/s jusqu'à 250°/s

Vitesse verticale (variable): de 0.1°/s jusqu'à 250°/s

Précision du rappel des positions de preset: 0.05°

Presse-étoupes: 2xM16 + 1xM20 + joint spécial pour câbles Ethernet pré-câblés

Poids net: 7.1kg (7.4kg avec projecteur à LED)

Essuie-glace intégré

Fenêtre en verre

- Épaisseur: 6mm

ÉLECTRIQUE

Tension d'alimentation/Courant absorbé:

- 24Vac \pm 20%, 5A, 50/60Hz
- 24Vdc \pm 10%, 5A
- PoE 90W compatible avec le standard IEEE802.3bt CLASSE 8 (protocole LLDP non supporté)
- PoH 90W (le mode de rétrocompatibilité peut être utilisé avec l'accessoire OHEP90IINJ, OHEP90IINO)

Puissance absorbée:

- 21W, caméra PTZ stationnaire, chauffage éteint (avec fonction ECO-MODE active, fonction économie d'énergie activée uniquement avec la caméra PTZ stationnaire)
- 27W, caméra PTZ stationnaire, chauffage éteint (avec fonction ECO-MODE non active)
- 27W, caméra PTZ en mouvement, chauffage éteint
- 57W, pic à l'allumage, chauffage allumé et fonction de dégivrage

Puissance absorbée avec projecteur allumé:

- 34W, caméra PTZ stationnaire, chauffage éteint (avec fonction ECO-MODE active, fonction économie d'énergie activée uniquement avec la caméra PTZ stationnaire)
- 40W, caméra PTZ stationnaire, chauffage éteint (avec fonction ECO-MODE non active)
- 40W, caméra PTZ en mouvement, chauffage éteint
- 70W, pic à l'allumage, chauffage allumé et fonction de dégivrage

Section des câbles d'alimentation: de 0.75mm² (18AWG) jusqu'à 2.5mm² (13AWG)

Section des câbles de signal: de 0.14mm² (26AWG) jusqu'à 1mm² (17AWG)

Diamètre de la gaine des câbles multipolaires:

- Presse-étoupes M16: de 4.5mm jusqu'à 10mm
- Presse-étoupes M16 avec joint en caoutchouc de réduction : de 2mm jusqu'à 6mm
- Presse-étoupes M20: de 8mm jusqu'à 13mm

Entrées alarmes: 2 (alimentation automatique de 12Vdc jusqu'à 18Vdc)

Sorties relais: 2 (1A, 30Vac/30Vdc max)

Caractéristiques du câble Ethernet

- Caractéristiques minimales du câble: Classe D (ISO/IEC11801:1995) ou Catégorie 5 (ANSI/EIA/TIA-568-A:1995)
- Câble tressé blindé (STP)
- Couples: 4
- DC loop resistance: 250hm max
- Connecteur: RJ45 blindé

RÉSEAU

Connexion Ethernet: 100 Base-TX

CYBERSECURITY

Firmware à signature numérique

Restriction d'accès par mot de passe (Digest HTTP)

Support de plusieurs niveaux d'accès des utilisateurs

Contrôle d'accès IEEE 802.1X

Cryptage HTTPS avec TLS1.0, TLS1.1, TLS1.2 et TLS1.3

Gestion centralisée des certificats

Conforme aux spécifications du service de sécurité ONVIF

ANALYSES VIDÉO

Algorithmes de détection et de suivi automatique très robustes, spécifiques au contrôle du périmètre extérieur.

Classification cibles: Personnes, véhicules, objet générique

Règles à configurer pour l'analyse vidéo, VIDEOTEC ANALYTICS (grâce à une interface de gestion intuitive, vous pouvez rapidement configurer jusqu'à dix règles pour chaque préréglage)

- Line crossing: la cible génère une alarme si une personne franchit la ligne dans une ou les deux directions
- Entering/leaving area: la cible génère une alarme si une personne entre ou sort de la zone configurée
- Appearing in area: la cible génère une alarme si une personne apparaît dans la zone configurée
- Loitering: la cible génère une alarme si une personne reste dans la zone configurée au-delà du temps défini

Fonction du Masque de Détection: désactive l'activité de détection dans une partie de l'image pour éviter les fausses alarmes

Fonction de Détection de Sabotage Vidéo: une alarme ONVIF spécifique est générée si la vue de la caméra est obstruée (par ex. pulvérisation)

VIDÉO

Encodeur vidéo

- Protocole de communication: ONVIF, Profil Q, Profil S et Profil T
- Configuration du dispositif: TCP/IPv4-IPv6, UDP/IPv4-IPv6, HTTP, HTTPS, NTP, DHCP, WS-DISCOVERY, DSCP, IGMP (Multicast), SOAP, DNS
- Streaming: RTSP, RTCP, RTP/IPv4-IPv6, HTTP, Multicast
- Compression vidéo: H.264/AVC, MJPEG, MPEG4, snapshot JPEG
- 3 flux vidéo indépendants Full HD
- Résolution de l'image: de 320x180pixel jusqu'à 1920x1080pixel en 8 étapes
- Frame rate sélectionnable de 1 à 60 images par seconde (fps)
- Serveur Web
- OSD directionnel (maximum 4 zones réglables)
- Motion Detection
- Analyses vidéo: VIDEOTEC ANALYTICS (en option)
- QoS: DSCP différenciés pour le streaming et la gestion du périphérique
- Protocoles SNMP et NTCIP

CAMÉRAS

Day/Night Full HD 30x DELUX

Résolution: Full HD 1080p (1920x1080)

Capteur d'image: 1/2.8" Exmor™ R CMOS sensor

Pixels effectifs: environ 2.38 Megapixels

Éclairage minimum:

- Couleur: 0.006lx (F1.6, 30 IRE)
- B/W: 0.0006lx (F1.6, 30 IRE)

Longueur focale: de 4.5mm (wide) jusqu'à 135mm (télé)

Zoom: 30x (480x avec le zoom numérique)

Iris: de F1.6 jusqu'à F9.6 (Auto, Manuel)

Angle de vision horizontal: de 61.60° (wide end) jusqu'à 2.50° (tele end)

Angle de vision vertical: de 37.07° (wide end) jusqu'à 1.44° (tele end)

Vitesse d'obturation: de 1/1s jusqu'à 1/10000s (Auto, Manuel)

Équilibrage du blanc: Auto, Manuel

Gain: de 0dB jusqu'à 100dB (Auto, Manuel)

Wide Dynamic Range: 120dB

Système Focus: Auto, Manuel, Trigger

Effets Image: E-flip, Renforcement Couleur

Réduction du bruit: 2D (3 niveaux), 3D (3 niveaux)

Contrôle Exposition: Auto, Manuel, Priorité (Priorité Iris, Priorité Shutter), Luminosité, Custom

De-fog: On/Off

Masquage des zones de confidentialité: maximum 8 masques configurables

Indoor Flicker Reduction

Auto Slowshutter: Off, On (de 1/30s jusqu'à 1/1s)

Compensation exposition: Off, On (de niveau 0 jusqu'à niveau 14)

Netteté: de niveau 0 jusqu'à niveau 3

PROJECTEURS

Projecteur à LED

Longueur d'onde: 850nm, 940nm (uniquement UEIxxx), lumière blanche UEIxxx

- Faisceau wide: 40° (horizontale), 16° (verticale)
- Faisceau spot: 14° (horizontale), 14° (verticale)

UEIxxxP

- Faisceau wide: 13° (horizontale), 13° (verticale)
- Faisceau spot: 13° (horizontale), 13° (verticale)

Activation du Faisceau wide: en fonction de la luminosité de la scène, par entrée d'alarme ou manuellement

Activation du Faisceau spot (activable seulement lorsque le faisceau wide): activable sur preset, en fonction du facteur de zoom ou avec le faisceau wide

Allumage automatique et à distance

Aucun étalonnage requis pour aligner le faisceau d'éclairage avec la caméra

Le projecteur ne ralentit pas la vitesse de rotation de la caméra PTZ

Reconnaissance automatique du type de projecteur installé

ENVIRONNEMENT

Installation d'intérieur et d'extérieur

Température de fonctionnement

- Fonctionnement continu: de -40°C jusqu'à +65°C (+50°C pour les versions peintes noir)
- Essai de température conforme à NEMA-TS 2-2003 (R2008) paragr. 2.1.5.1, profil de test fig. 2-1 (de -34°C jusqu'à +74°C) (non valable pour les versions avec analyse vidéo intégrée, VIDEOTEC ANALYTICS)
- Intervention de la fonction de dégivrage: de -40°C jusqu'à -10°C

Résistance au vent

- Caméra PTZ à l'arrêt: 230km/h max.
- Caméra PTZ en mouvement, à vitesse maximale, avec projecteur à LED: 230km/h max.

Humidité relative: de 5% jusqu'à 95%

CERTIFICATIONS

Sécurité électrique (CE): EN60950-1, IEC60950-1, EN62368-1, IEC62368-1

Compatibilité électromagnétique (CE): EN61000-6-4, EN50130-4, EN55032 (Classe A)

Installation à l'extérieur (CE): EN60950-22, IEC60950-22

Sécurité photobiologique (CE): EN62471, IEC62471

Degré de protection IP (EN60529): IP66, IP67, IP68

Test des vibrations: EN50130-5, EN60068-2-6

Résistant à la brume saline: EN50130-5, EN60068-2-52

Degré de protection IK: IK10 (à l'exception de la fenêtre en verre)

Certification UL (UL60950-1, CAN/CSA C22.2 No. 60950-1-07, UL62368-1 CAN/CSA C22.2 No. 62368-1-14): cULus Listed

Compatibilité électromagnétique (Amérique du Nord): FCC part 15 (Classe A), ICES-003 (Classe A)

Degré de protection Type (UL50E): 4X, 6P

Certification EAC

Restriction of Hazardous Substances (RoHS), Directive 2011/65/EU

Waste Electrical and Electronic Equipment (WEEE), Directive 2012/19/EU

Certification KC (UE21A000J, UE21F000J)

CERTIFICATIONS - APPLICATIONS FERROVIAIRES

Conformité à la norme pour les applications ferroviaires: EN50121-4 (le produit nécessite un filtre accessoire SURGEPR)

CERTIFICATIONS - APPLICATIONS MARINES

Certification Lloyd's Register Marine Type Approval (le produit nécessite du filtre accessoire FM1010 s'il est alimenté en 24Vac ou 24Vdc):

- Test Specification Number 1 (ENV1, ENV2, ENV3, ENV5)

Compatibilité électromagnétique: EN60945

Résistant à la brume saline: EN60068-2-52

Éprouvé à 70°C pendant 16 heures conformément à la norme EN60068-2-2

ACCESSOIRES

COMB100A	Boîtier de communication en polycarbonate, IN de 220Vac jusqu'à 230Vac, OUT 24Vac
COMB200A	Boîtier de communication en polycarbonate, IN 24Vac, OUT 24Vac
COMB300A	Boîtier de communication en polycarbonate, IN de 120Vac jusqu'à 127Vac, OUT 24Vac
UEI8AA	Projecteur IR 850nm avec un éclairage uniforme pour des distances courtes et longues jusqu'à 175m pour ULISSE EVO, gris-blanc (RAL9002)
UEI8AAP	Projecteur IR 850nm avec un éclairage pour longue distance jusqu'à 270m pour ULISSE EVO, gris-blanc (RAL9002)
UEI9AA	Projecteur IR 940nm avec un éclairage uniforme pour des distances courtes et longues jusqu'à 100m pour ULISSE EVO, gris-blanc (RAL9002)
UEIWAA	Projecteur lumière blanche avec un éclairage uniforme pour des distances courtes et longues jusqu'à 175m pour ULISSE EVO, gris-blanc (RAL9002)
UEIWAAP	Projecteur lumière blanche avec un éclairage pour longue distance jusqu'à 270m pour ULISSE EVO couleur gris-blanc (RAL9002)
UEI8FA	Projecteur IR 850nm avec un éclairage uniforme pour des distances courtes et longues jusqu'à 175m pour ULISSE EVO, couleur noir (RAL9005)
UEI8FAP	Projecteur IR 850nm avec un éclairage pour longue distance jusqu'à 270m pour ULISSE EVO couleur noir (RAL9005)
UEI9FA	Projecteur IR 940nm avec un éclairage uniforme pour des distances courtes et longues jusqu'à 100m pour ULISSE EVO, couleur noir (RAL9005)
UEIWFA	Projecteur lumière blanche avec un éclairage uniforme pour des distances courtes et longues jusqu'à 175m pour ULISSE EVO, couleur noir (RAL9005)
UEIWFAP	Projecteur lumière blanche avec un éclairage pour longue distance jusqu'à 270m pour ULISSE EVO couleur noir (RAL9005)
OHEP90INJ	Power Injector PoE (90W), 1 canal, pour les installations en environnement intérieur
OHEP90INJO	Power Injector PoE (90W), 1 canal, pour installations en environnement extérieur
SURGEPR	Suppresseur de surtensions contre la surcharge des foudres
FM1010	Filtre CEM pour certification Marine
WASPT0V5L5M00	Réservoir 5l, pompe avec hauteur de remontée 5m, IN 230Vac-24Vac-120Vac
WASPT0V23L5M00	Réservoir 23l, pompe avec hauteur de remontée de 5m, IN 230Vac-24Vac-120Vac
WASPT0V23L11M00	Réservoir 23l, pompe avec hauteur de remontée 11m, avec flotteur d'eau, IN 230Vac-24Vac-120Vac
WASPT1V23L30M00	Réservoir 23l, pompe avec hauteur de remontée 30m avec flotteur d'eau, IN 230Vac
WASPT3V23L30M00	Réservoir 23l, pompe avec hauteur de remontée 30m avec flotteur d'eau, IN 120Vac
WASNX1V10L20M00	Réservoir de 10l avec pompe manuelle intégrée, contrôlée par une électrovalve, IN 230Vac, hauteur de remontée d'eau jusqu'à 30m, avec tuyau antistatique de refoulement de l'eau de 20m
WASNX2V10L20M00	Réservoir de 10l avec pompe manuelle intégrée, contrôlée par une électrovalve, IN 24Vac, hauteur de remontée d'eau jusqu'à 30m, avec tuyau antistatique de refoulement de l'eau de 20m
WASNX3V10L20M00	Réservoir de 10l avec pompe manuelle intégrée, contrôlée par une électrovalve, IN 120Vac, hauteur de remontée d'eau jusqu'à 30m, avec tuyau antistatique de refoulement de l'eau de 20m

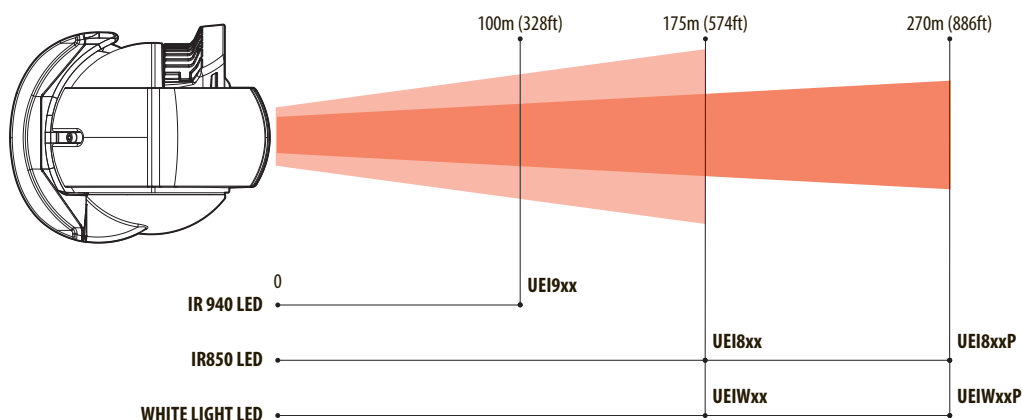
SUPPORTS ET ADAPTATEURS

UEBP0AA	Support de fixation au sol avec passage interne des câbles pour ULISSE EVO, couleur gris-blanc (RAL9002)
UEBP4AA	Support pour montage sur parapet avec connecteurs à introduction rapide RJ45 (Ethernet et PoE) + 4 pôles avec borne à vis (alimentation et I/O) pour ULISSE EVO, couleur gris-blanc (RAL9002)
UEBP7AA	Support pour montage sur parapet avec connecteurs à introduction rapide RJ45 (Ethernet et PoE) + 7 pôles à souder (alimentation et I/O) pour ULISSE EVO, couleur gris-blanc (RAL9002)
UEBP0FA	Support pour montage sur parapet avec passage interne des câbles pour ULISSE EVO, couleur noir (RAL9005)
UEBP4FA	Support pour montage sur parapet avec connecteurs à introduction rapide RJ45 (Ethernet et PoE) + 4 pôles avec borne à vis (alimentation et I/O) pour ULISSE EVO, couleur noir (RAL9005)

UEBP7FA	Support pour montage sur parapet avec connecteurs à introduction rapide RJ45 (Ethernet et PoE) + 7 pôles à souder (alimentation et I/O) pour ULISSE EVO, couleur noir (RAL9005)
UEBWAA	Support pour montage au mur pour ULISSE EVO, couleur gris-blanc (RAL9002)
UEBWFA	Support pour montage au mur pour ULISSE EVO, couleur noir (RAL9005)
UEAP	Collier de poteau en acier inox AISI 316L
UEAC	Adaptateur angulaire en acier inox AISI 316L
UEAW	Contre-plaque en acier inox AISI 316L

EMBALLAGE

Référence	Poids	Dimensions (WxHxL)	Sur emballage
UE21A000A	9.2kg	27x30x50cm	-



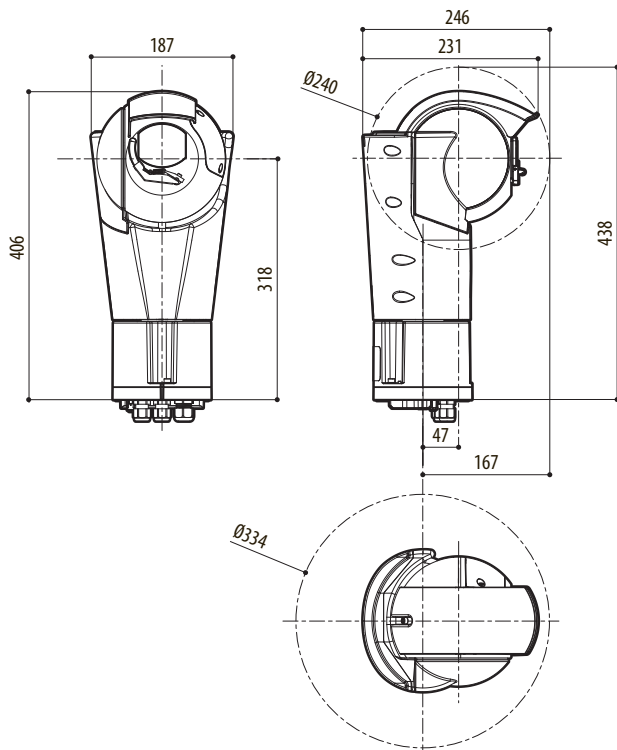
Les portées et les performances relatives dépendent des conditions ambiantes.

ULISSE EVO AVEC TECHNOLOGIE DELUX - CHOIX DES CONFIGURATIONS

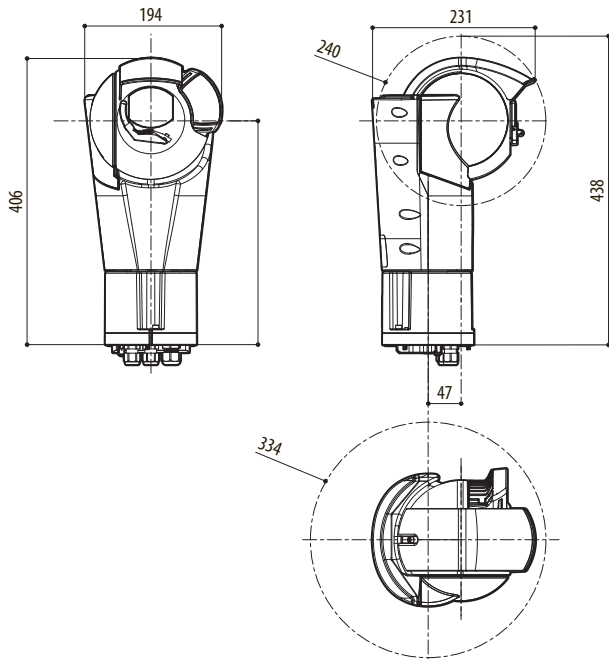
	Tension	Caméra	Couleur	Analyses vidéo	Révision
UE	2 24Vac, 24Vdc, PoE 90W	1 Caméra super low-light jour/nuit, FULL HD 1080p, 30x, avec technologie DELUX	A Gris-blanc (RAL9002)	000 Sans fonctions de analyses vidéo intégrées (sans VIDEOTEC ANALYTICS)	A Conforme à ONVIF, Profil Q, Profil S et Profil T
			F Noir (RAL9005)	V00 Avec fonctions de analyses vidéo intégrées (VIDEOTEC ANALYTICS)	J Conforme à ONVIF, Profil S et Profil T

DESSINS TECHNIQUES

Les tailles indiquées sont en millimètres.



ULISSE EVO



ULISSE EVO AVEC PROJECTEUR À LED