

ULISSE EVO

CAMÉRA PTZ HAUTE PERFORMANCE ET FIABILITÉ EXTRÊME



deLux
technology



ULISSE EVO + UEBP0FA



ULISSE EVO + UEI8AA+ UEBP0AA+ UEAW



DESCRIPTION

ULISSE EVO est une caméra PTZ qui allie technologie, compétitivité et design pour garantir une sécurité optimale de la vidéo-surveillance des centres urbains, des infrastructures critiques, des transports, du trafic routier et de la circulation sur rail (conformément à la norme pour les applications ferroviaires).

La caméra IP Super low-light FullHD 1080p, 60fps, à zoom optique 30x et équipée de la technologie Delux est unique par son excellente luminosité et offre des enregistrements vidéo avec des détails clairs et des couleurs vives de jour comme de nuit. La fonction intégrée de détection du mouvement (motion detection), avec le masquage des zones de la vie privée, permet de gérer intelligemment la zone et les alarmes directement en cas d'intrusions indésirables.

ULISSE EVO assure l'efficacité optimale du fonctionnement à des températures comprises entre -40°C et +65°C, tandis que les degrés de protection IK10, IP66/IP67/IP68, NEMA Type 4X et Type 6P garantissent la résistance maximale à la poussière et aux intempéries, aux chocs et au vandalisme.

ULISSE EVO offre une résistance inégalée contre la corrosion, grâce à des traitements de surface spéciaux de l'aluminium et aux technopolymères utilisés pour sa construction. ULISSE EVO est équipé d'essuie-glaces pour une visibilité claire dans toutes les conditions environnementales. Pour voir même dans l'obscurité totale, un projecteur LED au choix entre 850nm, 940nm ou à lumière blanche est disponible comme accessoire à intégrer directement à l'unité. La reconnaissance du type de projecteur installé et l'étalonnage du faisceau d'éclairage avec la caméra ont lieu automatiquement.

Le design moderne et compact de ULISSE EVO offre à la fois une extrême robustesse et une fiabilité opérationnelle avec un poids léger, qui permet un montage facile et rapide et la réduction des coûts d'installation et de maintenance.

ULISSE EVO peut être installé de plusieurs façons, même en position renversée typique des « Speed Dome », en utilisant plusieurs supports et adaptateurs disponibles pour satisfaire les exigences de toutes les installations. Les supports peuvent être équipés de connecteurs à fixation rapide pour Ethernet/PoE, alimentation et I/O, qui permettent de remplacer facilement et rapidement l'unité en cas d'intervention sur site.

ULISSE EVO est disponible en gris-blanc (RAL9002) ou en noir (RAL9005) pour les besoins spécifiques des applications.

CARACTÉRISTIQUES PRINCIPALES

Caméra à très faible luminosité jour/nuit, FULL HD 1080p, 30x, de technologie DELUX

Masquage des zones de confidentialité : 8 zones réglables

Alimentation: 24Vac, 24Vdc, PoE 90W

Compression vidéo H.264/AVC, MJPEG, JPEG et MPEG4

Jusqu'à 3 flux vidéos simultanés FULL HD

Conforme à ONVIF, Profil S et Profil Q

Firmware à signature numérique

Conforme aux spécifications du service de sécurité ONVIF

Day/Night (Auto ICR: retrait automatique filtre IR)

Fonction de-fog

Deux entrées d'alarme et deux sorties de relais

Vitesse variable: de 0.1°/s jusqu'à 250°/s mouvement horizontal et vertical

Rotation horizontale continue, verticale de -90° jusqu'à +90°

Précision de positionnement: 0.05°

Jusqu'à 250 prépositions

Rapidité proportionnelle au zoom

Installable en position renversée (en mode speed dome rapide)

Essuie-glace intégré

Système de lavage en option avec pompe lave-vitre

Éclairage en option disponible à partir de 850nm, 940nm et lumière blanche

DONNÉES TECHNIQUES

GÉNÉRALITÉS

Installation simplifiée grâce au connecteur autocentrant
Aucun jeu mécanique
Configuration rapide
Système dynamique de contrôle de la position
Fonctions: Preset, Preset Tour (Patrol), Autoflip, Autopan par Preset Tour
Nombre maximum de presets: 250

MÉCANIQUE

Fabriqué en fonte d'aluminium et en technopolymère
Peinture en poudre époxy-polyester, couleurs standard RAL9002 ou noir (RAL9005)
Rotation horizontale: 360°, rotation continue
Rotation verticale: de -90° jusqu'à +90° (avec installation au plafond, de -40° jusqu'à +90°)
Vitesse horizontale (variable): de 0.1°/s jusqu'à 250°/s
Vitesse verticale (variable): de 0.1°/s jusqu'à 250°/s
Précision du rappel des positions de preset: 0.05°
Presse-étoupes: 2xM16 + 1xM20 + garniture spéciale pour câbles RJ45
Poids net: 7.1kg (7.4kg avec projecteur à LED)
Fenêtre en verre

- Épaisseur: 6mm

ÉLECTRIQUE

Tension d'alimentation/Courant absorbé:

- 24Vac ±20%, 5A, 50/60Hz
- 24Vdc ±10%, 5A
- PoE 90W (uniquement avec l'accessoire OHEP90INJ ou OHEP90INJO)

Fonction ECO-MODE pour économiser de l'énergie: 21W, tourelle à l'arrêt
Puissance absorbée:

- 27W, tourelle à l'arrêt, chauffage éteint
- 27W, tourelle en mouvement, chauffage éteint
- 57W, pic à l'allumage, chauffage allumé et fonction de dégivrage

Puissance absorbée avec projecteur allumé:

- 40W, tourelle à l'arrêt, chauffage éteint
- 40W, tourelle en mouvement, chauffage éteint
- 70W, pic à l'allumage, chauffage allumé et fonction de dégivrage

Section des câbles d'entrée: de 0.75mm² (18AWG) jusqu'à 2.5mm² (13AWG)
Section des câbles de signal: de 0.14mm² (26AWG) jusqu'à 1mm² (17AWG)
Entrées alarmes: 2 (alimentation automatique de 12Vdc jusqu'à 18Vdc)
Sorties relais: 2 (1A, 30Vac/30Vdc max)

RÉSEAU

Connexion Ethernet: 100 Base-TX
Connecteur: RJ45

CYBERSECURITY

Firmware à signature numérique
Restriction d'accès par mot de passe (Digest HTTP)
Support de plusieurs niveaux d'accès des utilisateurs
Contrôle d'accès IEEE 802.1X
Cryptage HTTPS avec TLS1.0, TLS1.1, TLS1.2 et TLS1.3
Gestion centralisée des certificats
Conforme aux spécifications du service de sécurité ONVIF

VIDÉO

Encodeur vidéo

- Protocole de communication: ONVIF, Profil S et Profil Q
- Configuration du dispositif: TCP/IPv4-IPv6, UDP/IPv4-IPv6, HTTP, HTTPS, NTP, DHCP, WS-DISCOVERY, DSCP, IGMP (Multicast), SOAP, DNS
- Streaming: RTSP, RTCP, RTP/IPv4-IPv6, HTTP, Multicast
- Compression vidéo: H.264/AVC, MJPEG, JPEG, MPEG4
- 3 flux vidéo indépendants Full HD
- Résolution de l'image: de 320x180pixel jusqu'à 1920x1080pixel en 6 étapes
- Frame rate sélectionnable de 1 à 60 images par seconde (fps)
- Serveur Web
- OSD directionnel (maximum 4 zones réglables)
- Motion Detection
- QoS: DSCP différenciés pour le streaming et la gestion du périphérique

PROJECTEURS

Projecteur à LED

Faisceau wide: 40° (horizontale), 16° (vertical)
Faisceau spot: 14° (horizontale), 14° (vertical)
Longueur d'onde: 850nm, 940nm, lumière blanche
Activation du Faisceau wide: en fonction de la luminosité de la scène, par entrée d'alarme ou manuellement
Activation du Faisceau spot: activable sur preset, en fonction du facteur de zoom ou manuellement
Allumage automatique et à distance
Aucun étalonnage requis pour aligner le faisceau d'éclairage avec la caméra
Le projecteur ne ralentit pas la vitesse de rotation de la tourelle
Reconnaissance automatique du type de projecteur installé

CAMÉRAS

Day/Night Full HD 30x DeLux

Résolution: Full HD 1080p (1920x1080pixel)

Capteur d'image: 1/2.8" Exmor™ R CMOS sensor

Pixels effectifs: environ 2.38 Megapixels

Éclairage minimum:

- Couleur: 0.006lx (F1.6, 30 IRE)
- B/W: 0.0006lx (F1.6, 30 IRE)

Longueur focale: de 4.5mm (wide) jusqu'à 135mm (télé)

Zoom: 30x (480x avec le zoom numérique)

Iris: de F1.6 jusqu'à F9.6 (Auto, Manuel)

Angle de vision horizontal: de 61.6° (wide end) jusqu'à 2.50° (tele end)

Angle de vision vertical: de 37.07° (wide end) jusqu'à 1.44° (tele end)

Vitesse d'obturation: de 1/1s jusqu'à 1/10000s (Auto, Manuel)

Équilibrage du blanc: Auto, Manuel

Gain: de 0dB jusqu'à 36dB (Auto, Manuel)

Wide Dynamic Range: 120dB

Système Focus: Auto, Manuel, Trigger

Effets Image: E-flip, Renforcement Couleur

Réduction du bruit: 2D (3 niveaux), 3D (3 niveaux)

Contrôle Exposition: Auto, Manuel, Priorité (Priorité Iris, Priorité Shutter), Luminosité, Custom

De-fog: On/Off

Masquage des zones de confidentialité (maximum 8 masques configurables)

ENVIRONNEMENT

Installation d'intérieur et d'extérieur

Température de fonctionnement

- Fonctionnement continu : de -40°C jusqu'à +65°C (+50°C pour les versions peintes noir)
- Essai de température conforme à NEMA-TS 2-2003 (R2008) parag. 2.1.5.1, profil de test fig. 2-1 (de -34°C jusqu'à +74°C)
- Intervention de la fonction de dégivrage: de -40°C jusqu'à -10°C

Résistance au vent

- PTZ à l'arrêt: 230km/h max.
- PTZ en mouvement à la plus grande vitesse avec projecteur à LED: 230km/h max.

Humidité relative: de 5% jusqu'à 95%

CERTIFICATIONS

Sécurité électrique (CE): EN60950-1, IEC60950-1, EN62368-1, IEC62368-1

Compatibilité électromagnétique (CE): EN61000-6-4, EN50130-4, EN55032 (Classe A)

Installation à l'extérieur (CE): EN60950-22, IEC60950-22

Sécurité photobiologique (CE): EN62471, IEC62471

Degré de protection IP (EN60529): IP66, IP67, IP68

Résistant à la brume saline: EN50130-5, EN60068-2-52

Degré de protection IK: IK10

Certification UL (UL60950-1, CAN/CSA C22.2 No. 60950-1-07, UL62368-1 CAN/CSA C22.2 No. 62368-1-14): cULus Listed

Compatibilité électromagnétique (Amérique du Nord): FCC part 15 (Classe A), ICES-003 (Classe A)

Degré de protection Type (UL50E): 4X, 6P

Certification EAC

CERTIFICATIONS - APPLICATIONS FERROVIAIRES

Conformité à la norme pour les applications ferroviaires: EN50121-4 (le produit nécessite un filtre accessoire SURGEPR)

SUPPORTS ET ADAPTATEURS

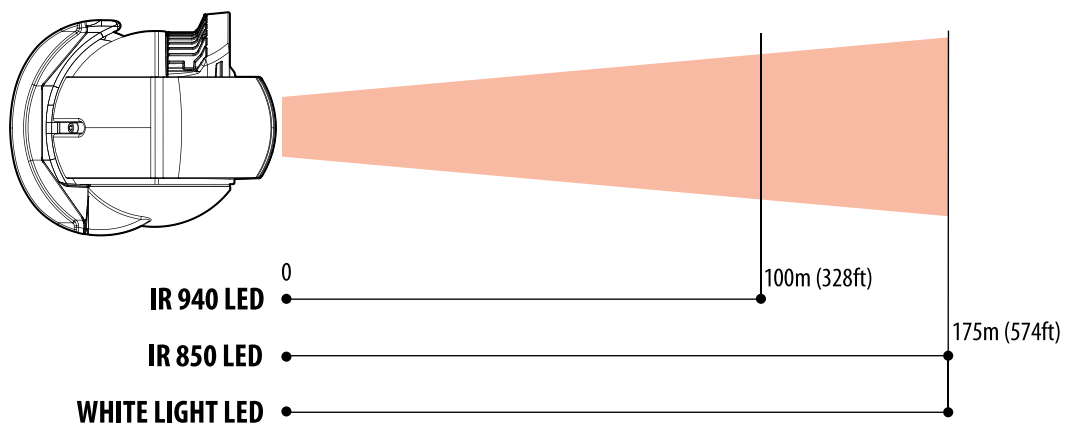
UEBP0AA	Support de fixation au sol avec passage interne des câbles pour ULISSE EVO, couleur gris-blanc (RAL9002)
UEBP4AA	Support pour montage sur parapet avec connecteurs à introduction rapide RJ45 (Ethernet et PoE) + 4 pôles avec borne à vis (alimentation et I/O) pour ULISSE EVO, couleur gris-blanc (RAL9002)
UEBP7AA	Support pour montage sur parapet avec connecteurs à introduction rapide RJ45 (Ethernet et PoE) + 7 pôles à souder (alimentation et I/O) pour ULISSE EVO, couleur gris-blanc (RAL9002)
UEBP0FA	Support pour montage sur parapet avec passage interne des câbles pour ULISSE EVO, couleur noir (RAL9005)
UEBP4FA	Support pour montage sur parapet avec connecteurs à introduction rapide RJ45 (Ethernet et PoE) + 4 pôles avec borne à vis (alimentation et I/O) pour ULISSE EVO, couleur noir (RAL9005)
UEBP7FA	Support pour montage sur parapet avec connecteurs à introduction rapide RJ45 (Ethernet et PoE) + 7 pôles à souder (alimentation et I/O) pour ULISSE EVO, couleur noir (RAL9005)
UEBWAA	Support pour montage au mur pour ULISSE EVO, couleur gris-blanc (RAL9002)
UEBWFA	Support pour montage au mur pour ULISSE EVO, couleur noir (RAL9005)
UEAP	Collier de poteau en acier inox AISI 316L
UEAC	Adaptateur angulaire en acier inox AISI 316L
UEAW	Contre-plaque en acier inox AISI 316L

ACCESSOIRES

UEI8AA	Projecteur Infrarouge 850nm pour ULISSE EVO, couleur gris-blanc (RAL9002)
UEI9AA	Projecteur Infrarouge 940nm pour ULISSE EVO, couleur gris-blanc (RAL9002)
UEIWAA	Projecteur Infrarouge lumière blanche pour ULISSE EVO, couleur gris-blanc (RAL9002)
UEI8FA	Projecteur Infrarouge 850nm pour ULISSE EVO, couleur noir (RAL9005)
UEI9FA	Projecteur Infrarouge 940nm pour ULISSE EVO, couleur noir (RAL9005)
UEIWFA	Projecteur Infrarouge lumière blanche pour ULISSE EVO, couleur noir (RAL9005)
OHEP90INJ	Power Injector PoE (90W), 1 canal, pour les installations en environnement intérieur
OHEP90INJO	Power Injector PoE (90W), 1 canal, pour installations en environnement extérieur
SURGEPR	Suppresseur de surtensions contre la surcharge des foudres
UPTIRPS100N	Alimentation externe pour la série ULISSE, IN 100Vac, en boîte étanche
UPTIRPS120UL	Alimentation externe pour la série ULISSE, IN 120Vac, en boîte étanche
UPTIRPS230N	Alimentation externe pour la série ULISSE, IN 230Vac, en boîte étanche
FM1010	Filtre CEM pour certification Marine
WASPT0V5L5M00	Réservoir 5l, pompe avec hauteur de remontée 5m, IN 230Vac-24Vac-120Vac
WASPT0V23L5M00	Réservoir 23l, pompe avec hauteur de remontée de 5m, IN 230Vac-24Vac-120Vac
WASPT0V23L11M00	Réservoir 23l, pompe avec hauteur de remontée 11m, avec flotteur d'eau, IN 230Vac-24Vac-120Vac
WASPT1V23L30M00	Réservoir 23l, pompe avec hauteur de remontée 30m avec flotteur d'eau, IN 230Vac
WASPT3V23L30M00	Réservoir 23l, pompe avec hauteur de remontée 30m avec flotteur d'eau, IN 120Vac
WASN1V10L20M00	Réservoir de 10l avec pompe manuelle intégrée, contrôlée par électrovalve, hauteur de remontée d'eau jusqu'à 20m max, IN 230Vac
WASN2V10L20M00	Réservoir de 10l avec pompe manuelle intégrée, contrôlée par électrovalve, hauteur de remontée d'eau jusqu'à 20m max, IN 24Vac
WASN3V10L20M00	Réservoir de 10l avec pompe manuelle intégrée, contrôlée par électrovalve, hauteur de remontée d'eau jusqu'à 20m max, IN 120Vac

EMBALLAGE

Référence	Poids	Dimensions (WxHxL)	Sur emballage
UE22A000A	9.2kg	27x30x50cm	-



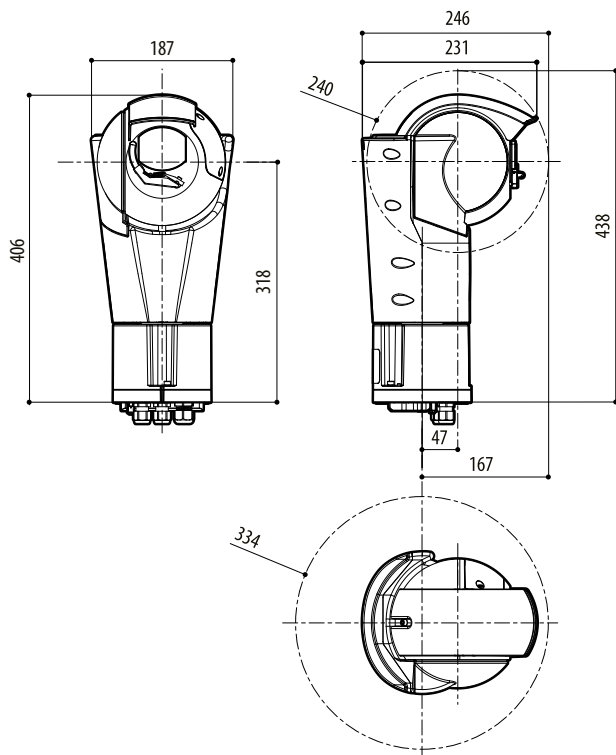
Des versions spéciales de l'IR 850 LED avec faisceau spot pour des distances allant jusqu'à 220m sont disponibles sur demande.

Les portées et les performances relatives dépendent des conditions de lumière ambiantes.

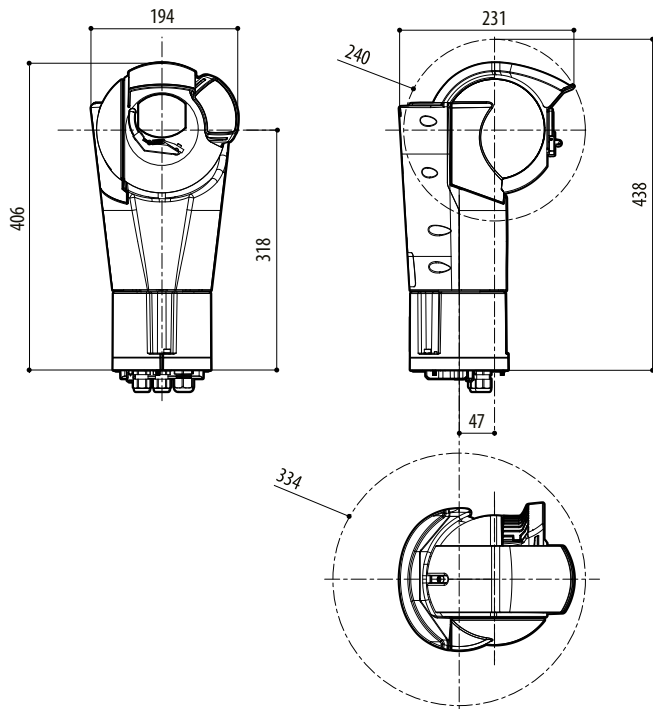
ULISSE EVO - CHOIX DES CONFIGURATIONS					
	Tension	Caméra	Couleur		
UE	2 24Vac, 24Vdc, PoE 90W	1 Caméra à très faible luminosité jour/nuit, FULL HD 1080p, 30x, de technologie DELUX	A RAL9002	000 Avec essuie-glace	A
			F RAL9005		

DESSINS TECHNIQUES

Les tailles indiquées sont en millimètres.



ULISSE EVO



ULISSE EVO AVEC PROJECTEUR À LED