

EXH

CUSTODIA ANTIDEFLAGRANTE



EXHC + EXHS000 + EXWBJ

DESCRIZIONE

Le custodie EXH sono realizzate in massiccia fusione in lega di alluminio Anticorodal del gruppo AlSi Mg EN AB- 42000.

Tutti gli elementi sono verniciati in forno e offrono un'eccellente resistenza ai raggi ultravioletti, alla nebbia salina e agli agenti inquinanti presenti nell'atmosfera.

Il corpo cilindrico della custodia EXHC (diametro 210mm e lunghezza 400mm) è chiuso dai lati opposti da due flange di 12mm di spessore. La custodia è dotata di 2 fori per pressacavi da 3/4" NPT. La custodia è equipaggiata di riscaldamento e di tettuccio opzionale.

CERTIFICAZIONI



CARATTERISTICHE PRINCIPALI

Certificazioni Ex d per utilizzo in Zona 1 e 2, Gruppo IIC per gas e Ex tb Zona 21 e 22 per polveri

In massiccia fusione di alluminio anticorodal

IP66

2 fori per pressacavi 3/4" NPT

Fornita con riscaldamento. Tettuccio in opzione.

Temperatura ambiente: da -40°C fino a +50°C con riscaldamento rinforzato

GENERALE

Fusione di alluminio anticorrosione

Verniciatura a polveri con effetto bucciato, RAL7032

MECCANICA

2 fori per pressacavi 3/4" NPT

Dimensioni esterne:

- EXHC Ø 210x427.5mm

Dimensioni interne:

- EXHC Ø 180x380mm

Area utile telecamera:

- EXHC 100x100x280mm

Finestra in vetro extrachiaro:

- EXHC Ø 114mm

Peso unitario:

- EXHC 15kg

ELETTRICO

Riscaldamento rinforzato: Ton 15°C±4°C, Toff 22°C±3°C

- 3 resistenze nella custodia, consumo totale 60W max

Dispositivo pulizia vetro:

- 24Vac, consumo 2W max

Dispositivi installabili all'interno della custodia

- Telecamere munite di ottica con max potenza complessiva 20W
- Tensione max. 24Vac oppure 230Vac
- Volume utile per telecamera/ottica: 2800cm³
- Distanza minima tra le pareti della custodia e la telecamera/ottica: 12mm

AMBIENTE

Installazione per interni ed esterni

Temperatura d'esercizio con riscaldamento: da -40°C fino a +50°C

Fare sempre riferimento alla temperatura indicata nella marcatura.

Umidità relativa: da 5% fino a 95%

CERTIFICAZIONI

Sicurezza elettrica (CE): EN62368-1

Compatibilità elettromagnetica (CE): EN61000-6-3, EN61000-3-2, EN61000-3-3, EN50130-4, EN55032 (Classe B)

RoHS (CE): EN50581

Installazione all'esterno (CE): EN60950-22, ICE60950-22

Grado di protezione IP (EN/IEC60529): IP66

CERTIFICAZIONI - APPLICAZIONI ANTIDEFILAGRANTI

ATEX (EN 60079-0+A11, EN 60079-1, EN 60079-31)

IECEX (IEC 60079-0, IEC 60079-1, IEC 60079-31)

EAC EX (TR CU 012/2011)

KCs (Employment and labor department 2016-54)

Per maggiori dettagli sulle certificazioni e marcature consultare la relativa tabella.

SUPPORTI E ADATTATORI

EXWBJ000 Supporto e snodo RAL7032 per serie EXH

EXBJ000 Solo snodo RAL7032 per serie EXH

ACCESSORI

EXHS000 Tettuccio parasole 580mm per serie EXH

OCTEX3/4C Pressacavo in ottone nichelato con gommino EX 3/4" NPT cavo non armato IECEX-ATEX-EAC Ex

OCTEXA3/4C Pressacavo in ottone nichelato con gommino EX 3/4" NPT cavo armato IECEX-ATEX-EAC Ex

OCTEXB3/4P Pressacavo barriera in ottone nichelato EX 3/4" NPT cavo non armato IECEX-ATEX-EAC Ex

OCTEXBA3/4P Pressacavo barriera in ottone nichelato EX 3/4" NPT cavo armato IECEX-ATEX-EAC Ex

OCTEX3/4 Pressacavo in ottone nichelato con gommino EX 3/4" NPT cavo non armato ATEX

OCTEXA3/4 Pressacavo in ottone nichelato con gommino EX 3/4" NPT cavo armato ATEX

OCTEXB1/2C Pressacavo barriera in ottone nichelato EX 1/2" NPT cavo non armato IECEX-ATEX-EAC Ex

OCTEXB1/2P Pressacavo barriera in ottone nichelato EX 1/2" NPT cavo non armato IECEX-ATEX-EAC Ex

OCTEXBA1/2P Pressacavo barriera in ottone nichelato EX 1/2" NPT cavo armato IECEX-ATEX-EAC Ex

OCTEX1/2C Pressacavo in ottone nichelato EX 1/2" NPT cavo non armato IECEX-ATEX-EAC Ex

OCTEXS1/2C Pressacavo in ottone nichelato EX 1/2" NPT cavo non armato IECEX-ATEX-EAC Ex

OCTEXA1/2C Pressacavo in ottone nichelato EX 1/2" NPT cavo armato IECEX-ATEX-EAC Ex

OCTEX1/2-3/4P Riduzione pressacavi in ottone nichelato EX 3/4" - 1/2" NPT IECEX-ATEX-EAC Ex

OCTEXP3/4C Porta conduit in ottone nichelato 3/4" NPT IECEX-ATEX- c CSA us - EAC Ex (temperatura di esercizio: da -60°C fino a +80°C)

OEXPLUG1/2P Tappo EX 1/2" NPT IECEX-ATEX-EAC Ex

OEXPLUG3/4P Tappo EX 3/4" NPT IECEX-ATEX-EAC Ex

Per maggiori dettagli sui codici dei pressacavi consultare la relativa tabella.

RICAMBI

OEXVETN Frontale completo con vetro per serie EXH e EXPTC

OSLIEX Slietta interna completa di riscaldamento per serie EXHC e EXPTC

IMBALLAGGIO

Codice	Peso	Dimensione (WxHxL)	Imballaggio multiplo
EXHC003R	17.5kg	61x32x31cm	-

PRESSACAVI E ACCESSORI DA 1/2" NPT

Tipo	Certificazione	Temperatura d'esercizio	Cavo	Codice	Diametro cavo esterno	Diametro cavo sottoarmatura
Pressacavo barriera	IECEX/ATEX/EAC Ex	-60°C / +135°C	Cavo non armato	OCTEXB1/2P	12.5 - 14.0mm	–
			Cavo armato	OCTEXBA1/2P	15.5 - 21.1mm	–
Pressacavo con gommino	IECEX/ATEX/EAC Ex	-60°C / +100°C	Cavo non armato	OCTEX1/2C	3.2 - 8.0mm	–
			Cavo non armato	OCTEXS1/2C	6.5 - 11.9mm	–
			Cavo armato	OCTEXA1/2C	12.5 - 20.5mm	10 - 14.3mm
Tappo Ex 1/2"NPT	IECEX/ATEX/EAC Ex	-100°C / +400°C	–	OEXPLUG1/2P	–	–

PRESSACAVI E ACCESSORI DA 3/4" NPT

Tipo	Certificazione	Temperatura d'esercizio	Cavo	Codice	Diametro cavo esterno	Diametro cavo sottoarmatura
Pressacavo barriera	IECEX/ATEX/EAC Ex	-60°C / +135°C	Cavo non armato	OCTEXB3/4P	17.8 - 20.0mm	–
			Cavo armato	OCTEXBA3/4P	16.8 - 23.9mm	–
Pressacavo con gommino	IECEX/ATEX/EAC Ex	-60°C / +100°C	Cavo non armato	OCTEX3/4C	13.0 - 20.2mm	–
		-60°C / +80°C	Cavo armato	OCTEXA3/4C	16.9 - 26.0mm	11.1 - 19.7mm
	ATEX	-40°C / +100°C	Cavo non armato	OCTEX3/4	14.0 - 17.0mm	–
			Cavo armato	OCTEXA3/4	18.0 - 23.0mm	14 - 17mm
Tappo EX 3/4"NPT	IECEX/ATEX/EAC Ex	-100°C / +400°C	–	OEXPLUG3/4P	–	–
Porta conduit	IECEX-ATEX- c CSA us - EAC Ex	-60°C / +80°C	–	OCTEXP3/4C	–	–
Riduzione 3/4" NPT x 1/2" NPT	IECEX/ATEX/EAC Ex	-100°C / +400°C	–	OCTEX1/2-3/4P	–	–

EXH - CERTIFICAZIONI E MARCATURE

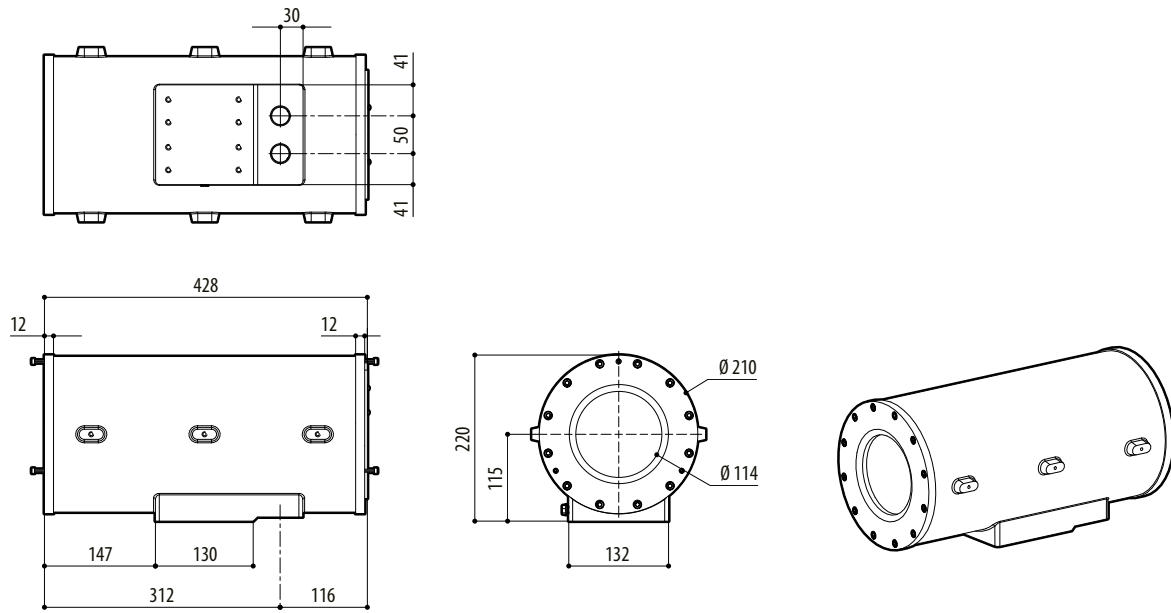
Certificazione	Marcatura	Temperatura ambiente
ATEX	Ⓢ II 2G Ex d IIC T6 Gb Ⓢ II 2D Ex t IIIC T85°C Db IP66	-40°C ≤ Ta ≤ +50°C
IECEX	Ex d IIC T6 Gb Ex t IIIC T85°C Db IP66	-40°C ≤ Ta ≤ +50°C
EAC EX	1Ex d IIC T6 Gb X Ex tb IIIC T85°C Db X	-40°C ≤ Ta ≤ +50°C
KCs	Ex d IIC T6 Ex t IIIC T85°C	-40°C ≤ Ta ≤ +50°C

MODELLI DISPONIBILI

Codice	Riscaldamento custodia 24Vac	Riscaldamento custodia 230Vac	Riscaldamento potenziato	Dispositivo di pulizia vetro	Temperatura ambiente
EXHC003R	√	–	√	–	-40°C / +50°C
EXHC203R	–	√	√	–	-40°C / +50°C

DISEGNI TECNICI

Le misure indicate sono espresse in millimetri.



EXHC