

# NVX con VIDEOTEC ANALYTICS

TELECAMERA FULL HD IN ACCIAIO INOX CON VIDEO ANALISI INTEGRATA



IP66/IP67  
IP68/IP69



- Eccezionale resistenza alla corrosione
- Analisi video integrata VIDEOTEC ANALYTICS
- Riprese video con colori incredibilmente brillanti di giorno e di notte
- Connettori rapidi e supporto modulare integrato

VIDEOTECH  
analytics

ONVIF® | QST

delUX  
technology

## ELEVATA RESISTENZA E AMPIO RANGE D'APPLICAZIONE

La telecamera NVX è interamente costruita in acciaio inox AISI 316L e si distingue per l'eccezionale resistenza alla corrosione. NVX è stata progettata per garantire un'efficace videosorveglianza in ambienti marini offshore/onshore, in ambito industriale e dei trasporti.

Alle elevate proprietà anti-corrosione della sua costruzione in acciaio inox AISI 316L, si aggiungono un ampio range di temperatura e i gradi di protezione IP66/IP67/IP68 che garantiscono la completa protezione alle intemperie e la temporanea immersione in acqua. Inoltre la certificazione IP69 permette la pulizia della telecamera con getti d'acqua ad alta pressione e ad alta temperatura.

L'installazione di NVX anche in spazi ristretti è facilitata dai connettori ad innesto rapido e dal pratico supporto modulare fornito di serie per il montaggio a parete, soffitto o parapetto. Sono disponibili versioni di NVX con tergicristallo integrato o con finestra in policarbonato.

## ALTA QUALITÀ DELL'IMMAGINE

NVX è una telecamera IP Full HD Super low-light Day/Night FullHD 1080p, con zoom ottico 30x e una velocità di ripresa di 60fps che integra la tecnologia di imaging e encoding DELUX di Videotec per riprese video con colori incredibilmente brillanti di giorno e di notte.

In particolare, grazie all'elevata sensibilità alla luce del sensore, la tecnologia DELUX è in grado di ottenere riprese luminose con colori nitidi e ben definiti in condizioni di scarsissima luminosità, tipica delle ore notturne fino a 0.006 lux (0.0006 lux in bianco e nero).

Le immagini video possono essere trasmesse via rete con compressione H.264/AVC, MPEG4, MJPEG o JPEG, fino ad un massimo di 3 flussi video Full HD simultanei ed indipendenti.

## VIDEOTEC ANALYTICS

La telecamera NVX con tecnologia VIDEOTEC ANALYTICS integra algoritmi molto robusti per un accurato detection anche nelle condizioni ambientali esterne più avverse, assicurando all'operatore la completa situational awareness in ogni momento. L'algoritmo di detection risulta particolarmente affidabile anche con pioggia, neve, vibrazioni della telecamera, basso contrasto, improvvisi cambi di luci o ombre e in presenza di piccoli animali o insetti.

In base a regole impostate dall'utente, viene generato un allarme se un oggetto entra, esce, appare o staziona più del dovuto all'interno di un'area. Ogni violazione a queste regole attiverà l'allarme e le altre azioni programmate. È possibile configurare in modo rapido fino a dieci regole per ogni preset.

VIDEOTEC ANALYTICS permette: massima efficienza preventiva antintrusione, abbattimento dei costi e degli errori dovuti alla componente umana, riduzione dei costi di archiviazione, riduzione del tempo necessario per monitorare e rilevare eventi anomali dalle registrazioni, riduzione drastica dei falsi allarmi.

## FUNZIONI GEOMOVE E GEOMOVE&TRACK

Le telecamere NVX possono essere geolocalizzate sulle mappe per supportare le funzioni di GeoMove e GeoMove&Track in combinazione con uno o più PTZ Videotec.

L'attività di GeoMove è molto utile nei sistemi di sorveglianza perimetrali e traffico marittimo portuale, in quanto permette di inquadrare qualsiasi bersaglio attraverso le coordinate geografiche, anche in condizioni di visibilità critica o offshore.

In un sistema di videosorveglianza, la funzione GeoMove può essere attivata tramite una telecamera NVX con Videotec Analytics, oppure tramite software di terze parti, come i Video Management Software (VMS), che forniscono le coordinate geografiche di un target e le utilizzano per guidare le telecamere PTZ Videotec a inquadrare il bersaglio. Allo stesso modo, l'invio delle coordinate può avvenire tramite i Vessel Tracking Service (VTS, servizi di controllo della navigazione), o tramite sistemi di controllo radar.

Inoltre, i PTZ di Videotec Analytics a bordo possono attuare la funzione di GeoMove&Track. In questo caso il PTZ Videotec che riceve le coordinate del target, grazie alla video analytics riesce a seguire il bersaglio precedentemente geolocalizzato.

Grazie a GeoMove&Track, il sistema composto da telecamera fissa e PTZ Videotec offre il vantaggio di avere una soluzione completa e chiavi in mano di posizionamento e tracciamento, garantita da Videotec.

## 100% MADE IN VIDEOTEC

Videotec garantisce l'estrema robustezza e affidabilità di tutti i suoi "prodotti all-in-one" con centinaia di test di validazione. Meccanica, elettronica, posizionamento, networking, software, algoritmi di analisi video e firmware sono sviluppati end-to-end dal team interno di Videotec, che quindi possiede l'intero know-how di tutti i prodotti network offerti.

Videotec basa lo sviluppo dei suoi prodotti sul concetto di cyber-sostenibilità. Per aiutare i clienti a proteggere e mantenere sicuri i propri sistemi di videosorveglianza, Videotec mette a disposizione aggiornamenti costanti, formazione e supporto, durante tutto il ciclo di vita dei propri prodotti, a prescindere dall'età del dispositivo e del fatto che sia o meno ancora in vendita.

Grazie al firmware firmato digitalmente, alla restrizione degli accessi mediante password, al controllo degli accessi, alla gestione centralizzata dei certificati e alla conformità alle specifiche di ONVIF Security Service, Videotec garantisce il massimo livello di sicurezza durante il trasferimento dei dati e l'accesso al dispositivo per tutti i suoi prodotti IP.

NVX offre quindi la garanzia Videotec di essere una piattaforma affidabile, cyber-safe, future-proof e facilmente integrabile con prodotti di terze parti. Le nuove funzionalità di video analisi di Videotec, abbinate all'alta tecnologia e qualità d'immagine di NVX, assicurano il massimo livello di protezione di persone, beni e proprietà.

## DATI TECNICI

### GENERALE

Installazione semplice grazie ai connettori rapidi  
Configurazione veloce

### MECCANICA

Costruzione in acciaio Inox AISI 316L

Asola per catena di sicurezza

Peso unitario:

- 4.9kg (supporto di fissaggio incluso)
- 4kg (supporto di fissaggio non incluso)

### ELETTRICO

Tensione di alimentazione/Corrente assorbita:

- 24Vac, 1.32A, 50/60Hz
- 24Vdc, 0.9A

Potenza assorbita

- 25.2W

### RETE

Connessione Ethernet: 100 Base-TX

Connettore: RJ45

### CYBERSECURITY

Firmware firmato digitalmente

Restrizione dell'accesso mediante password (HTTP digest)

Supporto di diversi livelli di accesso utente

Controllo degli accessi IEEE 802.1X

Crittografia HTTPS mediante TLS1.0, TLS1.1, TLS1.2 e TLS1.3

Gestione certificati centralizzata

Conforme alle specifiche ONVIF Security Service

### VIDEO ANALISI

Algoritmi molto robusti di detection, specifici per il controllo perimetrale outdoor.

Classificazione target: Persone, veicoli, oggetto generico

Regole impostabili per l'analisi video, VIDEOTEC ANALYTICS (tramite un'intuitiva interfaccia di gestione, è possibile configurare in modo rapido fino a dieci regole per ogni preset)

- Line crossing: il target genera allarme se attraversa la linea in una o entrambe le direzioni
- Entering/leaving area: il target genera allarme se entra o esce nell'area configurata
- Appearing in area: il target genera allarme se appare all'interno dell'area configurata
- Loitering: il target genera allarme se rimane all'interno dell'area configurata oltre il tempo definito

Funzione di Detection Mask: disabilita l'attività di detection in una porzione dell'immagine per evitare falsi allarmi

Funzione di Video Tampering Detection: si genera un allarme specifico ONVIF se viene ostruita la visuale alla telecamera (es. spray)

## VIDEO

### Encoder video

- Protocollo di comunicazione: ONVIF, Profilo Q, Profilo S e Profilo T
- Configurazione del dispositivo: TCP/IPv4-IPV6, UDP/IPv4-IPV6, HTTP, HTTPS, NTP, DHCP, WS-DISCOVERY, DSCP, IGMP (Multicast), SOAP, DNS
- Streaming: RTSP, RTCP, RTP/IPv4-IPV6, HTTP, Multicast
- Compressione video: H.264/AVC, MJPEG, JPEG, MPEG4
- 3 flussi video indipendenti Full HD
- Risoluzione immagine: da 320x180pixel fino a 1920x1080pixel in 6 passi
- Frame rate configurabile da 1 a 60 immagini per secondo (fps)
- Web Server
- Motion Detection
- Video analisi: VIDEOTEC ANALYTICS
- QoS: DSCP differenziati per streaming e gestione del dispositivo
- Protocolli SNMP e NTCIP

## INTERFACCIA I/O

### Scheda allarme I/O (versione con tergitristallo)

- Ingresso per reset remoto: 1
- Uscite relè: 1+1 (1 relè riservato alla pompa lavavetro e uno configurabile, 1A, 30Vdc/60Vdc max)

## TELECAMERE

### Day/Night Full HD 30x DELUX

Risoluzione: Full HD 1080p (1920x1080pixel)

Sensore di immagine: 1/2.8" Exmor™ R CMOS sensor

Pixel Effettivi: appross. 2.38 Megapixel

Illuminazione Minima:

- Colore: 0.006lx (F1.6, 30 IRE)
- B/W: 0.0006lx (F1.6, 30 IRE)

Lunghezza focale: da 4.5mm (wide) fino a 135mm (tele)

Zoom: 30x (480x con zoom digitale)

Iris: da F1.6 fino a F9.6 (Auto, Manuale)

Campo visivo orizzontale: da 61.6° (wide end) fino a 2.50° (tele end)

Campo visivo verticale: da 37.07° (wide end) fino a 1.44° (tele end)

Velocità dell'otturatore: da 1/1s fino a 1/10000s (Auto, Manuale)

Bilanciamento del bianco: Auto, Manuale

Guadagno: da 0dB fino a 100dB (Auto, Manuale)

Wide Dynamic Range: 120dB

Sistema Focus: Auto, Manuale, Trigger

Effetti immagine: E-flip, Miglioramento del colore

Riduzione del rumore: 2D (3 livelli), 3D (3 livelli)

Controllo Esposizione: Auto, Manuale, Priorità (Priorità Iris, Priorità Shutter), Luminosità, Custom

De-fog: On/Off

Mascheratura delle zone di privacy (massimo 8 maschere impostabili)

## AMBIENTE

Installazione per interni ed esterni

Temperatura di esercizio: da -40°C fino a +50°C

Immunità agli impulsi: fino a 1kV tra linea e linea, fino a 2kV tra linea e terra (Classe 3)

Umidità relativa: da 5% fino a 95%

## CERTIFICAZIONI

Sicurezza elettrica (CE): EN60950-1, IEC60950-1, EN62368-1, IEC62368-1

Compatibilità elettromagnetica (CE): EN61000-6-4, EN50130-4, EN55032 (Classe A), FCC Part 15 (Classe A), ICES003

Installazione all'esterno (CE): EN60950-22, IEC60950-22

Grado di protezione IP (EN60529): IP66, IP67, IP68 (2h30min, 2m), IP69

Certificazione EAC

Certificazione KC (certificazione valida solo per i codici: NVX2xxxxxJ)

## ACCESSORI

NVXTUB	Tettuccio frontale di protezione dalla polvere
NVXIRBKT	Supporto di fissaggio per illuminatore (GEKO IRH)
IRHxxHxA	Illuminatore GEKO IRH, High Power
IRHxxLxA	Illuminatore GEKO IRH, Low Power
WASPT0V5L5M00	Tanica 5l, pompa con prevalenza 5m, IN 230Vac-24Vac-120Vac
WASPT0V23L5M00	Tanica 23l, pompa con prevalenza 5m, IN 230Vac-24Vac-120Vac
WASPT0V23L11M00	Tanica 23l, pompa con prevalenza 11m con galleggiante, IN 230Vac-24Vac-120Vac
WASPT1V23L30M00	Tanica 23l, pompa con prevalenza 30m con galleggiante, IN 230Vac
WASPT3V23L30M00	Tanica 23l, pompa con prevalenza 30m con galleggiante, IN 120Vac

WASN1V10L20M00	Tanica 10l con pompa manuale integrata, controllata da elettrovalvola, prevalenza fino a 20m max, IN 230Vac
WASN2V10L20M00	Tanica 10l con pompa manuale integrata, controllata da elettrovalvola, prevalenza fino a 20m max, IN 24Vac
WASN3V10L20M00	Tanica 10l con pompa manuale integrata, controllata da elettrovalvola, prevalenza fino a 20m max, IN 120Vac

## SUPPORTI E ADATTATORI

UEAP	Collare da palo in acciaio Inox AISI 316L
UEAC	Adattatore angolare in acciaio Inox AISI 316L
UEAW	Contropiastra in acciaio Inox AISI 316L

## IMBALLAGGIO

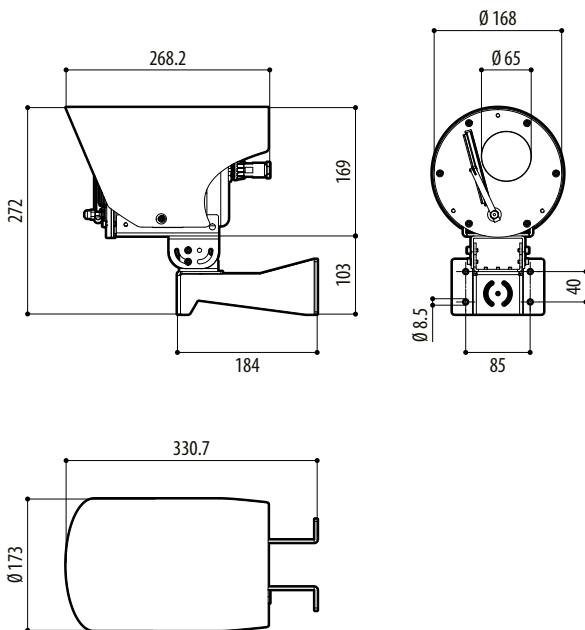
Codice	Peso	Dimensione (WxHxL)	Imballaggio multiplo
NVX2xxxxxA	6.2kg	36x35x23cm	-

## NVX CON VIDEOTEC ANALYTICS- OPZIONI DI CONFIGURAZIONE

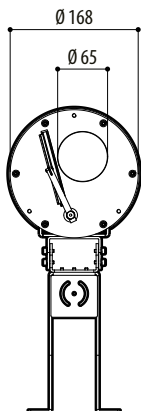
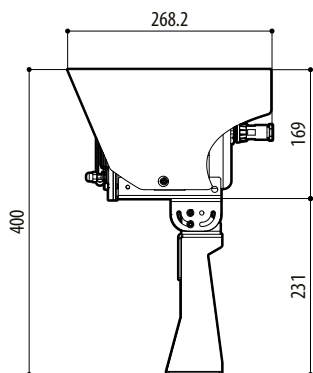
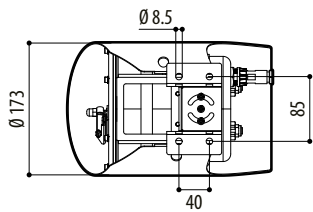
	Voltaggio	Telecamera	Versioni	Video analisi	Revisione
<b>NVX</b>	<b>2</b> 24Vac/24Vdc	<b>10</b> Telecamera super low-light Day/Night, FULL HD 1080p, 30x, con tecnologia DELUX	<b>W</b> Con tergicristallo/Finestra in vetro	<b>01</b> Con funzioni di video analisi integrate (VIDEOTEC ANALYTICS)	<b>A</b> Conforme ONVIF, Profilo Q, Profilo S e Profilo T
			<b>S</b> Senza tergicristallo/Finestra in vetro		<b>J</b> Conforme ONVIF, Profilo S e Profilo T

## DISEGNI TECNICI

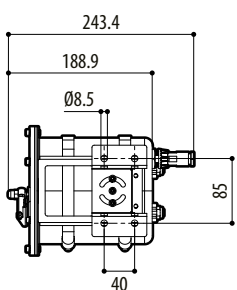
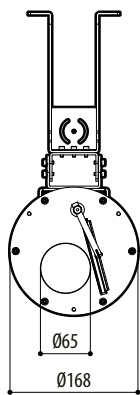
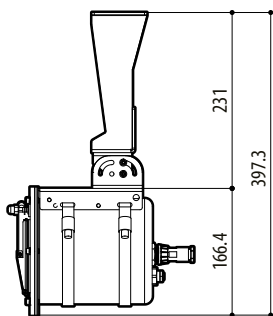
Le misure indicate sono espresse in millimetri.



NVX, FISSAGGIO A PARETE



NVX, FISSAGGIO A PARAPETTO



NVX, FISSAGGIO A SOFFITTO