

# ULISSE EVO

TELECAMERA PTZ CON PRESTAZIONI ELEVATE ED ESTREMA AFFIDABILITÀ



deLux  
technology



ULISSE EVO + UEBP0FA

ULISSE EVO + UEI8AA+ UEBP0AA+ UEAU



## DESCRIZIONE

ULISSE EVO è una telecamera PTZ che combina alta tecnologia, competitività e design per garantire estrema sicurezza nella videosorveglianza di centri urbani, infrastrutture critiche, trasporti, traffico e ferrovie (in conformità alla norma per le applicazioni ferroviarie).

La telecamera IP Super low-light FullHD 1080p, 60fps, con zoom ottico 30x e tecnologia Delux è imbattibile per l'eccezionale luminosità e fornisce riprese video con dettagli nitidi e colori vividi di giorno e di notte. La funzione integrata di motion detection, con mascheratura di zone di privacy, permette una gestione intelligente dell'area e allarmi immediati in caso di intrusioni indesiderate.

ULISSE EVO mantiene la massima efficienza di funzionamento con temperature da -40°C a +65°C, mentre i gradi di protezione IK10, IP66/IP67/IP68, NEMA Type 4X e Type 6P garantiscono la massima resistenza a polvere e intemperie, forti impatti e atti vandalici.

ULISSE EVO offre un'imbattibile resistenza alla corrosione, grazie agli speciali trattamenti superficiali dell'alluminio e ai tecnopolimeri usati per la sua costruzione.

ULISSE EVO è dotato di tergcristallo per assicurare una visione nitida in qualsiasi condizione ambientale. Per una visibilità anche nel buio totale, un illuminatore LED a scelta tra 850nm, 940nm o luce bianca, è disponibile come accessorio a parte da integrare direttamente nell'unità. Il riconoscimento del tipo di illuminatore installato e la taratura del fascio di illuminazione con la telecamera avvengono in modo automatico.

Il design moderno ed essenziale di ULISSE EVO combina estrema robustezza e affidabilità operativa ad un peso leggero, permettendo un facile e veloce montaggio, con conseguente riduzione dei costi di installazione e azzeramento degli interventi di manutenzione.

ULISSE EVO può essere installato in diversi modi, anche in posizione capovolta tipica delle speed dome, utilizzando i vari supporti e adattatori disponibili per soddisfare ogni esigenza di installazione. I supporti possono essere dotati di connettori ad innesto rapido per Ethernet/PoE, alimentazione e I/O, che consentono la facile e veloce sostituzione dell'unità in caso di intervento in loco.

ULISSE EVO è disponibile nei colori grigio-bianco (RAL9002) o nero (RAL9005) per specifiche esigenze di applicazione.

## CARATTERISTICHE PRINCIPALI

Telecamera super low-light Day/Night, FULL HD 1080p, 30x, con tecnologia DELUX

Mascheratura zone di privacy: 8 zone impostabili

Alimentazione: 24Vac, 24Vdc, PoE 90W

Compressione video H.264/AVC, MPEG4, MJPEG e JPEG

Fino a 3 flussi video simultanei FULL HD

Conforme ONVIF, Profilo S e Profilo Q

Firmware firmato digitalmente

Conforme alle specifiche ONVIF Security Service

Day/Night (Auto ICR: rimozione filtro IR automatica)

Funzione de-fog

Due ingressi allarme e due uscite relé

Velocità variabile: da 0.1°/s fino a 250°/s movimento orizzontale e verticale

Rotazione orizzontale continua, verticale da -90° fino a +90°

Accuratezza di posizione: 0.05°

Fino a 250 preposizionamenti

Velocità proporzionale allo zoom

Installabile in posizione capovolta (in modalità speed dome)

Tergicristallo integrato

Sistema di lavaggio opzionale con pompa lavavetro

Illuminatore opzionale a scelta tra 850nm, 940nm e luce bianca

## DATI TECNICI

### GENERALE

Installazione semplice grazie al connettore auto centrante  
Assenza di gioco meccanico  
Configurazione veloce  
Sistema dinamico di controllo della posizione  
Funzioni: Preset, Preset Tour (Patrol), Autoflip, Autopan via Preset Tour  
Numero massimo di preset: 250

### MECCANICA

Costruzione in pressofusione di alluminio e tecnopolimero  
Verniciatura a polveri di epossipoliestere, colori standard RAL9002 o nero (RAL9005)  
Rotazione orizzontale: 360°, rotazione continua  
Rotazione verticale: da -90° fino a +90° (con installazione a soffitto, da -40° fino a +90°)  
Velocità orizzontale (variabile): da 0.1°/s fino a 250°/s  
Velocità verticale (variabile): da 0.1°/s fino a 250°/s  
Accuratezza del richiamo delle posizioni di preset: 0.05°  
Pressacavi: 2xM16 + 1xM20 + guarnizione speciale per cavi RJ45  
Peso unitario: 7.1kg (7.4kg con illuminatore a LED)  
Finestra in vetro

- Spessore: 6mm

### ELETTRICO

Tensione di alimentazione/Corrente assorbita:

- 24Vac ±20%, 5A, 50/60Hz
- 24Vdc ±10%, 5A
- PoE 90W (solo con l'accessorio OHEP90INJ o OHEP90INJO)

Funzione ECO-MODE per risparmio energetico: 21W, brandeggio fermo  
Potenza assorbita:

- 27W, brandeggio fermo, riscaldamento spento
- 27W, brandeggio in movimento, riscaldamento spento
- 57W, picco all'accensione, riscaldamento acceso e funzione de-icing

Potenza assorbita con illuminatore acceso:

- 40W, brandeggio fermo, riscaldamento spento
- 40W, brandeggio in movimento, riscaldamento spento
- 70W, picco all'accensione, riscaldamento acceso e funzione de-icing

Sezione dei cavi d'ingresso: da 0.75mm<sup>2</sup> (18AWG) fino a 2.5mm<sup>2</sup> (13AWG)  
Sezione dei cavi di segnale: da 0.14mm<sup>2</sup> (26AWG) fino a 1mm<sup>2</sup> (17AWG)  
Ingressi allarmi: 2 (auto alimentati da 12Vdc fino a 18Vdc)  
Uscite relè: 2 (1A, 30Vac/30Vdc max)

### RETE

Connessione Ethernet: 100 Base-TX  
Connettore: RJ45

### CYBERSECURITY

Firmware firmato digitalmente  
Restrizione dell'accesso mediante password (HTTP digest)  
Supporto di diversi livelli di accesso utente  
Controllo degli accessi IEEE 802.1X  
Crittografia HTTPS mediante TLS1.0, TLS1.1, TLS1.2 e TLS1.3  
Gestione certificati centralizzata  
Conforme alle specifiche ONVIF Security Service

### VIDEO

Encoder video

- Protocollo di comunicazione: ONVIF, Profilo S e Profilo Q
- Configurazione del dispositivo: TCP/IPv4-IPV6, UDP/IPv4-IPV6, HTTP, HTTPS, NTP, DHCP, WS-DISCOVERY, DSCP, IGMP (Multicast), SOAP, DNS
- Streaming: RTSP, RTCP, RTP/IPv4-IPV6, HTTP, Multicast
- Compressione video: H.264/AVC, MJPEG, JPEG, MPEG4
- 3 flussi video indipendenti Full HD
- Risoluzione immagine: da 320x180pixel fino a 1920x1080pixel in 6 passi
- Frame rate configurabile da 1 a 60 immagini per secondo (fps)
- Web Server
- OSD direzionale (massimo 4 aree impostabili)
- Motion Detection
- QoS: DSCP differenziati per streaming e gestione del dispositivo

### ILLUMINATORI

#### Illuminatore a LED

Fascio wide: 40° (orizzontale), 16° (verticale)  
Fascio spot: 14° (orizzontale), 14° (verticale)  
Lunghezza d'onda: 850nm, 940nm, luce bianca  
Attivazione Fascio wide: in base alla luminosità della scena, da ingresso di allarme o manualmente  
Attivazione Fascio spot: attivabile su preset, in base al fattore di zoom o manualmente  
Accensione automatica e da remoto  
Non richiede taratura per l'allineamento del fascio di illuminazione con la telecamera  
L'illuminatore non rallenta la velocità di rotazione del brandeggio  
Riconoscimento automatico del tipo di illuminatore installato

## TELECAMERE

### Day/Night Full HD 30x DeLux

Risoluzione: Full HD 1080p (1920x1080pixel)

Sensore di immagine: 1/2.8" Exmor™ R CMOS sensor

Pixel Effettivi: appross. 2.38 Megapixel

Illuminazione Minima:

- Colore: 0.006lx (F1.6, 30 IRE)
- B/W: 0.0006lx (F1.6, 30 IRE)

Lunghezza focale: da 4.5mm (wide) fino a 135mm (tele)

Zoom: 30x (480x con zoom digitale)

Iris: da F1.6 fino a F9.6 (Auto, Manuale)

Campo visivo orizzontale: da 61.6° (wide end) fino a 2.50° (tele end)

Campo visivo verticale: da 37.07° (wide end) fino a 1.44° (tele end)

Velocità dell'otturatore: da 1/1s fino a 1/10000s (Auto, Manuale)

Bilanciamento del bianco: Auto, Manuale

Guadagno: da 0dB fino a 36dB (Auto, Manuale)

Wide Dynamic Range: 120dB

Sistema Focus: Auto, Manuale, Trigger

Effetti immagine: E-flip, Miglioramento del colore

Riduzione del rumore: 2D (3 livelli), 3D (3 livelli)

Controllo Esposizione: Auto, Manuale, Priorità (Priorità Iris, Priorità Shutter), Luminosità, Custom

De-fog: On/Off

Mascheratura delle zone di privacy (massimo 8 maschere impostabili)

## AMBIENTE

Installazione per interni ed esterni

Temperatura di esercizio

- Funzionamento continuo: da -40°C fino a +65°C (+50°C per versioni verniciate nero)
- Test di temperatura conforme NEMA-TS 2-2003 (R2008) par. 2.1.5.1, profilo di test fig. 2-1 (da -34°C fino a +74°C)
- Intervento della funzione de-icing: da -40°C fino a -10°C

Resistenza al vento

- PTZ a riposo: 230km/h max.
- PTZ in movimento alla massima velocità con illuminatore a LED: 230km/h max.

Umidità relativa: da 5% fino a 95%

## CERTIFICAZIONI

Sicurezza elettrica (CE): EN60950-1, IEC60950-1, EN62368-1, IEC62368-1

Compatibilità elettromagnetica (CE): EN61000-6-4, EN50130-4, EN55032 (Classe A)

Installazione all'esterno (CE): EN60950-22, IEC60950-22

Sicurezza fotobiologica (CE): EN62471, IEC62471

Grado di protezione IP (EN60529): IP66, IP67, IP68

Resistenza alla nebbia salina: EN50130-5, EN60068-2-52

Grado di protezione IK: IK10

Certificazione UL (UL60950-1, CAN/CSA C22.2 No. 60950-1-07, UL62368-1 CAN/CSA C22.2 No. 62368-1-14): cULus Listed

Compatibilità elettromagnetica (Nord America): FCC part 15 (Classe A), ICES-003 (Classe A)

Grado di protezione Type (UL50E): 4X, 6P

Certificazione EAC

## CERTIFICAZIONI - APPLICAZIONI FERROVIARIE

Conformità alla norma per le applicazioni ferroviarie: EN50121-4 (il prodotto necessita di filtro accessorio SURGEPR)

**SUPPORTI E ADATTATORI**

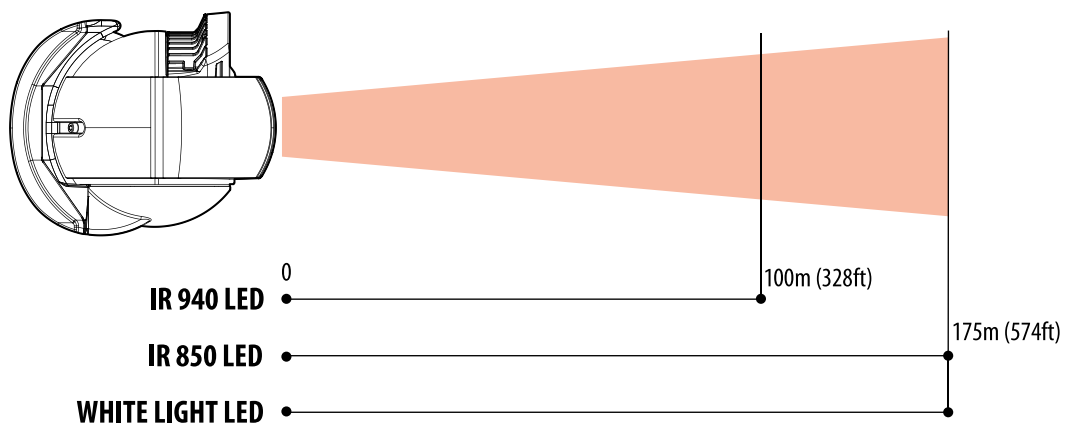
UEBP0AA	Supporto per montaggio a parapetto con passaggio interno cavi per ULISSE EVO, grigio-bianco (RAL9002)
UEBP4AA	Supporto per montaggio a parapetto con connettori ad innesto rapido RJ45 (Ethernet e PoE) + 4 poli con morsetto a vite (alimentazione e I/O) per ULISSE EVO, grigio-bianco (RAL9002)
UEBP7AA	Supporto per montaggio a parapetto con connettori ad innesto rapido RJ45 (Ethernet e PoE) + 7 poli a saldare (alimentazione e I/O) per ULISSE EVO, grigio-bianco (RAL9002)
UEBP0FA	Supporto per montaggio a parapetto con passaggio interno cavi per ULISSE EVO, colore nero (RAL9005)
UEBP4FA	Supporto per montaggio a parapetto con connettori ad innesto rapido RJ45 (Ethernet e PoE) + 4 poli con morsetto a vite (alimentazione e I/O) per ULISSE EVO, colore nero (RAL9005)
UEBP7FA	Supporto per montaggio a parapetto con connettori ad innesto rapido RJ45 (Ethernet e PoE) + 7 poli a saldare (alimentazione e I/O) per ULISSE EVO, colore nero (RAL9005)
UEBWAA	Supporto per montaggio a parete per ULISSE EVO, grigio-bianco (RAL9002)
UEBWFA	Supporto per montaggio a parete per ULISSE EVO, colore nero (RAL9005)
UEAP	Collare da palo in acciaio Inox AISI 316L
UEAC	Adattatore angolare in acciaio Inox AISI 316L
UEAW	Contropiastra in acciaio Inox AISI 316L

**ACCESSORI**

UEI8AA	Illuminatore IR 850nm per ULISSE EVO, grigio-bianco (RAL9002)
UEI9AA	Illuminatore IR 940nm per ULISSE EVO, grigio-bianco (RAL9002)
UEIWAA	Illuminatore luce bianca per ULISSE EVO, grigio-bianco (RAL9002)
UEI8FA	Illuminatore IR 850nm per ULISSE EVO, colore nero (RAL9005)
UEI9FA	Illuminatore IR 940nm per ULISSE EVO, colore nero (RAL9005)
UEIWFA	Illuminatore luce bianca per ULISSE EVO, colore nero (RAL9005)
OHEP90INJ	Power Injector PoE (90W), 1 canale, per installazioni in ambienti interni
OHEP90INJO	Power Injector PoE (90W), 1 canale, per installazioni in ambienti esterni
SURGEPR	Soppressore di sovratensioni contro sovraccarico da fulmini
UPTIRPS100N	Alimentatore esterno per la serie ULISSE, IN 100Vac, in scatola stagna
UPTIRPS120UL	Alimentatore esterno per la serie ULISSE, IN 120Vac, in scatola stagna
UPTIRPS230N	Alimentatore esterno per la serie ULISSE, IN 230Vac, in scatola stagna
FM1010	Filtro EMC per certificazione Marine
WASPTOV5L5M00	Tanica 5l, pompa con prevalenza 5m, IN 230Vac-24Vac-120Vac
WASPTOV23L5M00	Tanica 23l, pompa con prevalenza 5m, IN 230Vac-24Vac-120Vac
WASPTOV23L11M00	Tanica 23l, pompa con prevalenza 11m con galleggiante, IN 230Vac-24Vac-120Vac
WASPT1V23L30M00	Tanica 23l, pompa con prevalenza 30m con galleggiante, IN 230Vac
WASPT3V23L30M00	Tanica 23l, pompa con prevalenza 30m con galleggiante, IN 120Vac
WASN1V10L20M00	Tanica 10l con pompa manuale integrata, controllata da elettrovalvola, prevalenza fino a 20m max, IN 230Vac
WASN2V10L20M00	Tanica 10l con pompa manuale integrata, controllata da elettrovalvola, prevalenza fino a 20m max, IN 24Vac
WASN3V10L20M00	Tanica 10l con pompa manuale integrata, controllata da elettrovalvola, prevalenza fino a 20m max, IN 120Vac

**IMBALLAGGIO**

Codice	Peso	Dimensione (WxHxL)	Imballaggio multiplo
UE22A000A	9.2kg	27x30x50cm	-



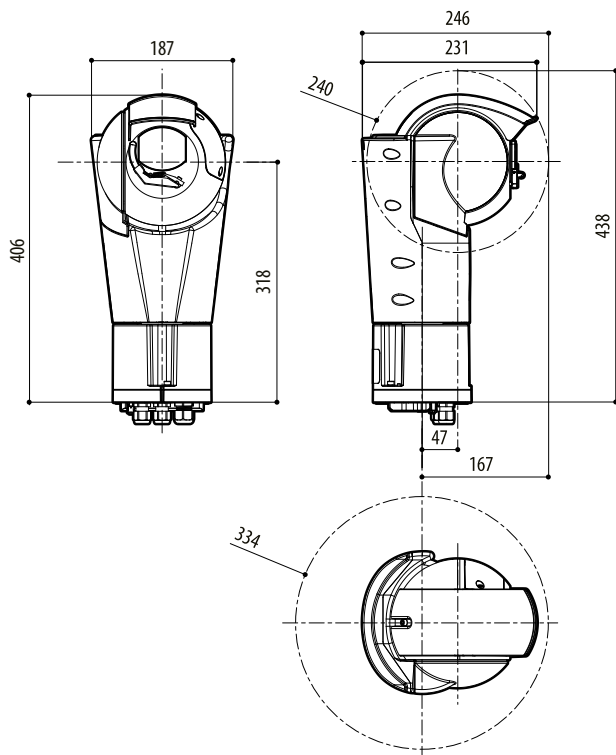
Disponibili su richiesta versioni speciali di IR 850 LED con fascio spot per distanze fino a 220m.

Le distanze e le prestazioni dipendono dalle condizioni di luce ambientali.

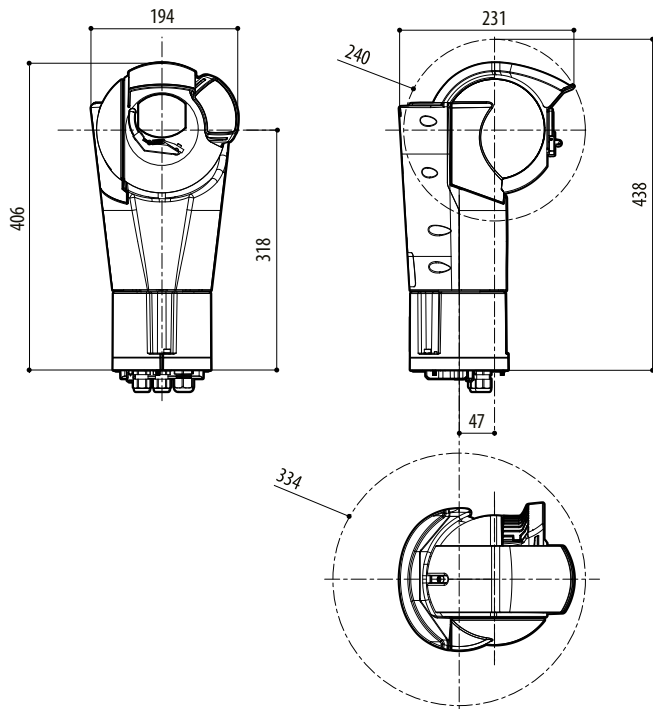
ULISSE EVO - OPZIONI DI CONFIGURAZIONE					
	Voltaggio	Telecamera	Colore		
<b>UE</b>	<b>2</b> 24Vac, 24Vdc, PoE 90W	<b>1</b> Telecamera super low-light Day/Night, FULL HD 1080p, 30x, con tecnologia DELUX	<b>A</b> RAL9002	<b>000</b> Con tergicristallo	<b>A</b>
			<b>F</b> RAL9005		

## DISEGNI TECNICI

Le misure indicate sono espresse in millimetri.



ULISSE EVO



ULISSE EVO CON ILLUMINATORE A LED