

СЕРИЯ EXH, КРОНШТЕЙНЫ



EXWBJ000

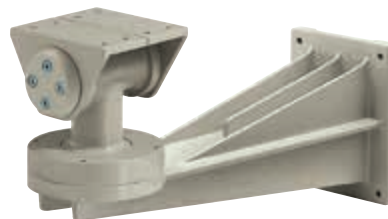
КРОНШТЕЙН И ШАРОВОЙ ШАРНИР ДЛЯ ВЗРЫВБЕЗОПАСНОГО КОЖУХА EXH

Монолитная конструкция из алюминиевого сплава Анतिकорродал

Шарнир EXBJ обеспечивает надежное вертикальное крепление

Допустимая нагрузка: 35kg

Длина: 455mm



EXWBJ000

EXBJ000

ШАРОВОЙ ШАРНИР ДЛЯ КРЕПЛЕНИЯ НА ВЕРТИКАЛЬНОМ ОСНОВАНИИ ВЗРЫВБЕЗОПАСНЫХ КОЖУХОВ EXH

Монолитная конструкция из алюминиевого сплава Анतिकорродал



EXBJ000

ТЕХНИЧЕСКИЕ ХАРАКТЕРИСТИКИ

EXWBJ000

МЕХАНИЧЕСКИЕ ХАР.

Монолитная конструкция из алюминиевого сплава Антикородал

Допустимая нагрузка: 35kg

Длина: 455mm

Вес устройства (EXWBJ): 6.6kg

НОМЕР ИЗДЕЛИЯ

EXWBJ000 Кронштейн и шаровой шарнир RAL7032 для серии EXH

УПАКОВКА

Номер модели	Вес	Размеры (ШхВхД)	Количество штук в коробке
EXWBJ000	7kg	27x18x49cm	-

EXBJ000

МЕХАНИЧЕСКИЕ ХАР.

Монолитная конструкция из алюминиевого сплава Антикородал

Вес устройства: 2.9kg

НОМЕР ИЗДЕЛИЯ

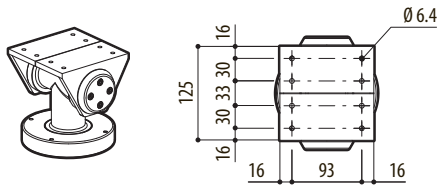
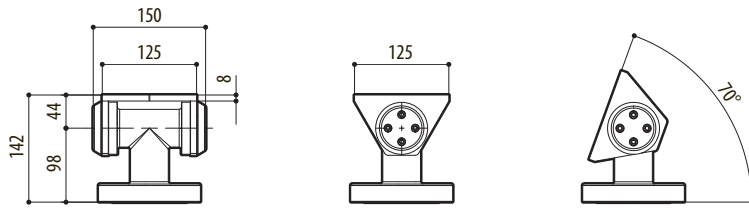
EXBJ000 Только шаровой шарнир для кожухов EXH RAL7032

УПАКОВКА

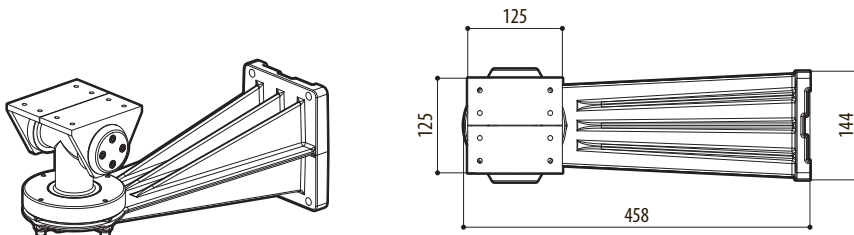
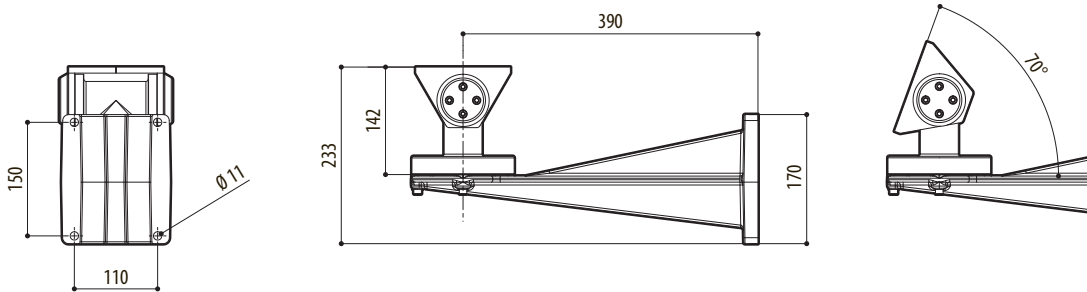
Номер модели	Вес	Размеры (ШхВхД)	Количество штук в коробке
EXBJ000	3.2kg	16x21x12cm	-

ТЕХНИЧЕСКИЕ ЧЕРТЕЖИ

Размеры указаны в миллиметрах.



EXBJ



EXWB1000