

# EXH

ВЗРЫВОБЕЗОПАСНЫЙ КОЖУХ



EXH



EXH + EXHS000

## ОПИСАНИЕ

Кожухи EXH изготавливаются из прочного отливаемого под давлением алюминиевого сплава Антикородал группы AISi Mg EN AB- 42100.

Все внешние компоненты покрываются эмалью путем запекания в печи с применением порошка, что обеспечивает высокий уровень устойчивости к УФ-лучам, солевому туману и загрязняющим окружающую среду веществам.

## СЕРТИФИКАТЫ



## ОСНОВНЫЕ ХАРАКТЕРИСТИКИ

Сертификаты Ex d для использования в Зоне 1 и Зоне 2, Группа IIC (Газ), Зоне Ex tb 21 и Зоне 22 (Пыль)

Монолитная конструкция из алюминиевого сплава Антикородал

IP66

2 отверстия для кабельных муфт 3/4" NPT

В комплект оборудования входит нагреватель. Солнцезащитный козырек устанавливается дополнительно.

Температура окружающей среды: от -40°C до +50°C

## ТЕХНИЧЕСКИЕ ХАРАКТЕРИСТИКИ

### МЕХАНИЧЕСКИЕ ХАР.

Устройство для очистки стекла с майларовой пленкой

Окрашены порошковой краской, RAL9002

Ввод кабелей: 2 отверстия, 3/4" NPT

Вес устройства:

- 15kg

### ОКНО КОЖУХА

Окно с закаленным сверхпрозрачным стеклом

- Толщина: 12mm

### ЭЛЕКТРИЧЕСКИЕ ХАР.

Напряжение сети питания/Потребляемый ток (Топ 15°C±4°C, Toff 22°C±3°C):

- 230Vac, 0.3A, 50/60Hz
- 24Vac, 2.5A, 50/60Hz

Энергопотребление: 80W max

### КАМЕРЫ

Характеристики устанавливаемых устройств (камер и объективов):

- Энергопотребление (монтаж, камера и объектив): 20W max
- Полезный объем для камеры/объектива: 2800cm<sup>3</sup>
- Минимальное расстояние от стенок кожуха до камеры/объектива: 12mm

### ОКРУЖАЮЩАЯ СРЕДА

Для установки внутри помещений и наружной установки

Рабочая температура с учетом нагрева: от -40°C до +50°C

Относительная влажность: от 5% до 95%

### СЕРТИФИКАТЫ

Электробезопасность (CE): EN62368-1

Электромагнитная совместимость (CE): EN61000-6-3, EN61000-3-2, EN61000-3-3, EN50130-4, EN55032 (Класс В)

RoHS (CE): EN IEC 63000

Наружная установка (CE): EN60950-22, IEC60950-22

Степень защиты IP (EN/IEC60529): IP66

### СЕРТИФИКАТЫ - ВЗРЫВОБЕЗОПАСНОЕ ПРИМЕНЕНИЕ

ATEX (EN IEC 60079-0, EN 60079-1, EN 60079-31)

IECEX (IEC 60079-0, IEC 60079-1, IEC 60079-31)

EAC Ex (TR CU 012/2011) (pending)

UK Ex (EN IEC 60079-0: 2018, EN 60079-1: 2014, EN 60079-31: 2014)

Более подробную информацию о сертификатах и маркировке см. в соответствующей таблице.

## КРОНШТЕЙНЫ И АДАПТЕРЫ

WBLA Кронштейн и шаровой шарнир в виде монолитной конструкции из алюминиевого сплава Анतिकорродал, RAL9002

## КОМПЛЕКТУЮЩИЕ

EXHS000	Солнцезащитный козырек 580mm для серии EXH
OSTEX3/4C	Кабельная муфта с уплотнителем EX 3/4" NPT, неармированный кабель IECEX-ATEX-EAC Ex
OSTEXA3/4C	Кабельная муфта с уплотнителем EX 3/4" NPT, армированный кабель IECEX-ATEX-EAC Ex
OSTEXB3/4P	Защитная кабельная муфта с уплотнителем EX 3/4" NPT, неармированный кабель IECEX-ATEX-EAC Ex
OSTEXBA3/4P	Защитная кабельная муфта с уплотнителем EX 3/4" NPT, армированный кабель IECEX-ATEX-EAC Ex
OSTEX3/4	Кабельная муфта с уплотнителем EX 3/4" NPT, неармированный ATEX
OSTEXA3/4	Кабельная муфта с уплотнителем EX 3/4" NPT, армированный кабель ATEX
OSTEXB1/2C	Защитная кабельная муфта с уплотнителем EX 1/2" NPT, неармированный кабель IECEX-ATEX-EAC Ex
OSTEXB1/2P	Защитная кабельная муфта с уплотнителем EX 1/2" NPT, неармированный кабель IECEX-ATEX-EAC Ex
OSTEXBA1/2P	Защитная кабельная муфта с уплотнителем EX 1/2" NPT, армированный кабель IECEX-ATEX-EAC Ex
OSTEX1/2C	Кабельная муфта EX 1/2" NPT, неармированный кабель IECEX-ATEX-EAC Ex
OSTEXS1/2C	Кабельная муфта EX 1/2" NPT, неармированный кабель IECEX-ATEX-EAC Ex
OSTEXA1/2C	Кабельный сальник из никелированной латуни EX 1/2" NPT армированный кабель IECEX-ATEX-EAC Ex
OSTEX1/2-3/4P	Адаптер кабельной муфты из никелированной латуни Ex 3/4" - 1/2" NPT IECEX-ATEX-EAC Ex
OSTEXP3/4C	Муфта для прокладки кабеля из никелированной латуни 3/4" NPT IECEX-ATEX- с CSA us - EAC Ex (рабочая температура: от -60°C до +80°C)
OEXPLUG1/2P	Заглушка EX 1/2" NPT IECEX-ATEX-EAC Ex
OEXPLUG3/4P	Заглушка EX 3/4" NPT IECEX-ATEX-EAC Ex

За дополнительной информацией о номерах деталей кабельных муфт обратиться к соответствующей таблице.

## ЗАПАСНЫЕ ЧАСТИ

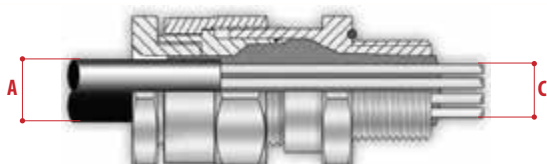
OEXHFAV	Передняя крышка со стеклом для EXH
OSLIEX	Внутренняя направляющая с нагревателем для серий EXH

## УПАКОВКА

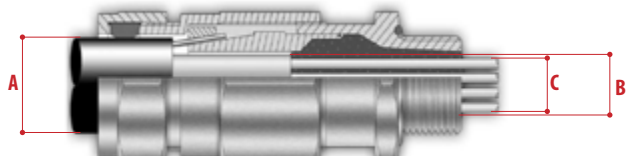
Номер модели	Вес	Размеры (ШхВхД)	Количество штук в коробке
EXHC003R	17.5kg	61x32x31cm	-

**КАБЕЛЬНЫЕ МУФТЫ И АКСЕССУАРЫ 1/2 "NPT**

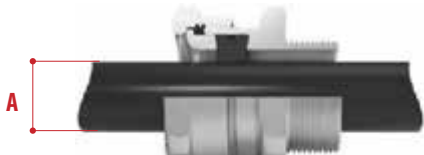
Тип (Type)	Сертификаты	Рабочая температура	Кабель	Номер модели	Максимальный диаметр внешней оплетки (A)	Максимальный диаметр внутренней оплетки (B)	Максимальный диаметр пучка жил (C)
Защитный кабельный ввод	IECEX/ATEX/EAC Ex	-60°C / +135°C	Неармированный кабель	OCTEXB1/2P	14.0mm	-	12.5mm
			Армированный кабель	OCTEXBA1/2P	15.5 - 21.1mm	14mm max	12.5mm
Кабельная муфта с уплотнителем	IECEX/ATEX/EAC Ex	-60°C / +100°C	Неармированный кабель	OCTEX1/2C	3.2 - 8.0mm	-	-
			Неармированный кабель	OCTEXS1/2C	6.5 - 11.9mm	-	-
			Армированный кабель	OCTEXA1/2C	12.5 - 20.5mm	10 - 14.3mm	-
Заглушка EX 1/2"NPT	IECEX/ATEX/EAC Ex	-100°C / +400°C	-	OEXPLUG1/2P	-	-	-



Барьерный кабельный сальник с неармированным кабелем



Барьерный кабельный сальник с армированным кабелем



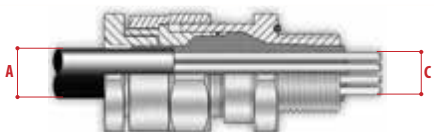
Кабельный сальник с втулкой с неармированным кабелем



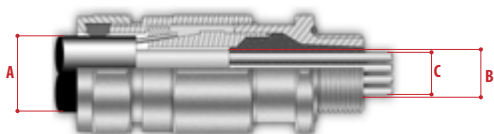
Кабельный сальник с втулкой с армированным кабелем

**КАБЕЛЬНЫЕ МУФТЫ И АКСЕССУАРЫ 3/4" NPT**

Тип (Type)	Сертификаты	Рабочая температура	Кабель	Номер модели	Максимальный диаметр внешней оплетки (A)	Максимальный диаметр внутренней оплетки (B)	Максимальный диаметр пучка жил (C)
Защитный кабельный ввод	IECEX/ATEX/EAC Ex	-60°C / +135°C	Неармированный кабель	OCTEXB3/4P	20.0mm	-	17.8mm
			Армированный кабель	OCTEXBA3/4P	16.8 - 23.9mm	20mm max	17.8mm
Кабельная муфта с уплотнителем	IECEX/ATEX/EAC Ex	-60°C / +100°C	Неармированный кабель	OCTEX3/4C	13.0 - 20.2mm	-	-
		-60°C / +80°C	Армированный кабель	OCTEXA3/4C	16.9 - 26.0mm	11.1 - 19.7mm	-
	ATEX	-40°C / +100°C	Неармированный кабель	OCTEX3/4	14.0 - 17.0mm	-	-
			Армированный кабель	OCTEXA3/4	18.0 - 23.0mm	14.0 - 17.0mm	-
Заглушка EX 3/4" NPT	IECEX/ATEX/EAC Ex	-100°C / +400°C	-	OEXPLUG3/4P	-	-	-
держатель кабелепровода	IECEX-ATEX - с CSA us - EAC Ex	-60°C / +80°C	-	OCTEXP3/4C	-	-	11.0mm
Переходник 3/4" NPT x 1/2" NPT	IECEX/ATEX/EAC Ex	-100°C / +400°C	-	OCTEX1/2-3/4P	-	-	-



Барьерный кабельный сальник с неармированным кабелем



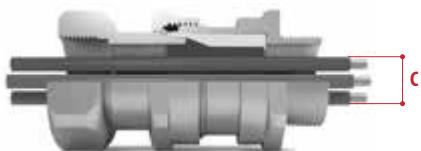
Барьерный кабельный сальник с армированным кабелем



Кабельный сальник с втулкой с неармированным кабелем



Кабельный сальник с втулкой с армированным кабелем



держатель кабелепровода

### ЕХН (СТЕКЛЯННОЕ ОКНО ДОПОЛНИТЕЛЬНЫЙ ЯСНЫЙ) - СЕРТИФИКАТЫ И МАРКИРОВКА

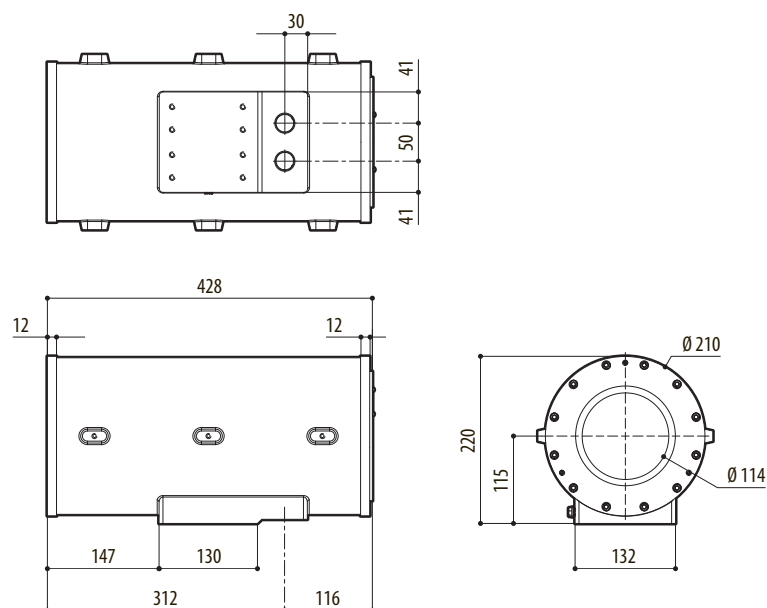
Номер изделия	Сертификаты	Маркировка	Температура окружающей среды	Температура кабельного ввода
ЕХНС003R ЕХНС203R	ATEX	Ⓜ II 2 G Ex db IICT6 Gb Ⓜ II 2 D Ex tb IIICT85°C Db	-40°C ≤ Ta ≤ +50°C	+80°C
	IECEX	Ex db IICT6 Gb Ex tb IIICT85°C Db		
	EAC Ex (pending)	1Ex d IICT6 Gb X Ex tb IIICT85°C Db X		
	UKEX	Ⓜ II 2 G Ex db IICT6 Gb Ⓜ II 2 D Ex tb IIICT85°C Db		

### ЕХН - ОПЦИИ КОНФИГУРАЦИЙ

	Напряжение		Температура окружающей среды	Окно
<b>ЕХНС</b>	<b>0</b> 24Vac	<b>0</b>	<b>3</b> -40°C/+50°C	<b>R</b> Сверхпрозрачное стекло
	<b>2</b> 230Vac			

### ТЕХНИЧЕСКИЕ ЧЕРТЕЖИ

Размеры указаны в миллиметрах.



ЕХН