

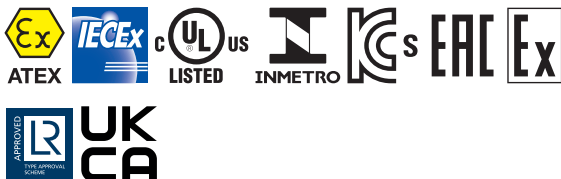
MAXIMUS MBX

ВЗРЫВОБЕЗОПАСНАЯ СОЕДИНИТЕЛЬНАЯ КОРОБКА ИЗ НЕРЖАВЕЮЩЕЙ СТАЛИ



- Сертификаты для использования в Зоне 1 и Зоне 2, Группа IIC (Газ), Зоне 21 и Зоне 22, Группа IIIC (Пыль); температура окружающей среды до +80°C
- Для использования исключительно с устройствами и комплектующими компании Videotec
- 1 порт SFP, высокоскоростная сеть Ethernet (100BASE-FX) для подключения по оптоволоконной линии

СЕРТИФИКАТЫ



ИДЕАЛЬНАЯ ИНТЕГРАЦИЯ С СИСТЕМАМИ УПРАВЛЕНИЯ

MAXIMUS MBX – это блок связи, предназначенный для безупречной работы и полной интеграции с одной или несколькими IP-камерами или аналоговыми камерами производства Videotec из серии MAXIMUS.

Это устройство может управлять подключенной PTZ-камерой с питанием 24Vac и соответствующим омывателем, либо двумя фиксированными камерами, оснащенными омывателями.

MAXIMUS MBX обеспечивает подключенным устройствам локальное питание низкого напряжения. Кроме того это устройство обеспечивает подключение Fast Ethernet благодаря встроенному Ethernet-коммутатору, оснащенный тремя портами RJ45 и одним портом SFP для оптоволоконного подключения. Модуль SFP можно выбрать в соответствии с потребностями установки. Внутреннее пространство спроектировано так, чтобы облегчить доступ к кабелям и обеспечить удобство всех операций по подключению. Кроме того внутренняя плата обеспечивает шунтирование аналоговых видеосигналов и всех входов и выходов, доступных в продукции Videotec серии MAXIMUS.

МАКСИМАЛЬНАЯ УСТОЙЧИВОСТЬ В САМЫХ НЕБЛАГОПРИЯТНЫХ УСЛОВИЯХ

Крепкая конструкция из нержавеющей стали AISI 316L обеспечивает максимальную устойчивость к коррозии и подходит для использования в промышленных и морских условиях.

Благодаря встроенному фильтру любое устройство подключенное к MBX соответствует стандартам Lloyd's Register Marine Type Approval для электромагнитной совместимости (ЭМС).

Блок MAXIMUS MBX – это комплексное конкурентное решение для профессионального использования взрывобезопасных устройств серии MAXIMUS компании Videotec.

ТЕХНИЧЕСКИЕ ХАРАКТЕРИСТИКИ

МЕХАНИЧЕСКИЕ ХАР.

Конструкция из нержавеющей стали марки AISI 316L

Крепежные проушины: 4 x Ø11mm

Отверстия для ввода кабелей: 4 x 3/4" NPT + 2 x 1/2" NPT (по заказу: 4 x M25 + 2 x M20)

Внешние размеры (WxHxL): 220x216x240mm

Вес устройства: 17.4kg

ЭЛЕКТРИЧЕСКИЕ ХАР.

MAXIMUS MBX поддерживает только изделия VIDEOTECH серии MAXIMUS с питанием 24Vac и WASEX с питанием 24Vac.

Максимальная выходная мощность: 120W

Доступное входное напряжение:

- 230Vac, 50/60Hz
- 24Vac, 50/60Hz
- 120Vac, 50/60Hz
- 24Vdc (предоставляется по запросу)

Возможные конфигурации оборудования:

- до 1 PTZ + 1 омыватель
- до 2 стационарных камер + 2 системы мойки

СЕТЬ

4 канала Ethernet-коммутатора:

3 порта RJ45

- Ethernet подключение: 10BASE-T/100BASE-T

1 порт SFP (компактный приемопередатчик)

- Ethernet подключение: 100BASE-FX
- Напряжение сети питания: 3.3V
- Стандарт (Standard): Соответствует MSA

Модуль SFP (не поставляется VIDEOTECH) должен отвечать следующим требованиям:

- Лазер: Class 1, отвечает требованиям EN60825-1
- Сертификация согласно UL/IEC 60950-1 или UL/IEC 62368-1

АНАЛОГОВЫЙ ВИДЕО СИГНАЛ

2 байпаса для аналоговых видео сигналов с BNC-коннекторами

ИНТЕРФЕЙС ВВОДА-ВЫВОДА

2 байпаса для входов/выходов сигналов с многоштыревыми разъемами

ОКРУЖАЮЩАЯ СРЕДА

Для установки внутри помещений и наружной установки

Температура согласно сертификату: от -40°C до +80°C

Рабочая температура: от -40°C до +70°C

Относительная влажность: от 5% до 95%

СЕРТИФИКАТЫ

Электробезопасность (CE): EN60950-1, IEC60950-1, EN62368-1, IEC62368-1

Электромагнитная совместимость (CE): EN50130-4, EN55032 (Класс B), EN61000-6-3, EN61000-3-2, EN61000-3-3

RoHS (CE): EN ISO 63000

Наружная установка (CE): EN60950-22, IEC60950-22

Испытание на виброустойчивость: EN50130-5, EN60068-2-6

Сертификат UL (UL60950-1, CAN/CSA C22.2 No. 60950-1-07, UL62368-1, CAN/CSA C22.2 No. 62368-1-14): cULus Listed

Электромагнитная совместимость (Северная Америка): FCC part 15 (Класс B), ICES-003 (Класс B)

Степень защиты IP (EN/IEC60529): IP66, IP67, IP68, IP69

Степень защиты Тип (UL50E): 4X, 6P

RCM (Australian and New Zealand Regulatory Compliance Mark)

СЕРТИФИКАТЫ - ВЗРЫВОБЕЗОПАСНОЕ ПРИМЕНЕНИЕ

ATEX (EN IEC 60079-0, EN 60079-1, EN 60079-31)

IECEx (IEC 60079-0, IEC 60079-1, IEC 60079-31)

UL listed for USA (UL 60079-0, UL 60079-1, UL 60079-31)

UL listed for Canada (CAN/CSA-C22.2 NO. 60079-0, CAN/CSA-C22.2 NO. 60079-1, CAN/CSA-C22.2 NO. 60079-31)

EAC Ex (TR CU 012/2011)

INMETRO (ABNT NBR IEC 60079-0, ABNT NBR IEC 60079-1, ABNT NBR IEC 60079-31)

KCs (Employment and labor department. 2020-33)

UK Ex (EN IEC 60079-0, EN 60079-1, EN 60079-31)

Более подробную информацию о сертификатах и маркировке см. в соответствующей таблице.

СЕРТИФИКАТЫ - МОРСКОЕ ПРИМЕНЕНИЕ

Сертификат соответствия требованиям Lloyd's Register Marine Type Approval:

Test Specification Number 1 (ENV1, ENV2, ENV3, ENV5)

Электромагнитная совместимость: EN60945

Защита от солевого тумана: EN60068-2-52

КОМПЛЕКТУЮЩИЕ

MBXWRE	Ключ для открытия MAXIMUS MBX покрытие
OСТЕХВА3/4P	Защитная кабельная муфта с уплотнителем EX 3/4" NPT, армированный кабель IECSEХ-ATEХ-EАС Ex
OСТЕХВА1/2P	Защитная кабельная муфта с уплотнителем EX 1/2" NPT, армированный кабель IECSEХ-ATEХ-EАС Ex
OСТЕХВ3/4P	Защитная кабельная муфта с уплотнителем EX 3/4" NPT, неармированный кабель IECSEХ-ATEХ-EАС Ex
OСТЕХВ1/2P	Защитная кабельная муфта с уплотнителем EX 1/2" NPT, неармированный кабель IECSEХ-ATEХ-EАС Ex
OEXPLUG3/4P	Заглушка EX 3/4" NPT IECSEХ-ATEХ-EАС Ex
OEXPLUG1/2P	Заглушка EX 1/2" NPT IECSEХ-ATEХ-EАС Ex
OСТЕХ1/2-3/4P	Адаптер кабельной муфты из никелированной латуни Ex 3/4" - 1/2" NPT IECSEХ-ATEХ-EАС Ex
CMSN2200	Неармированный черный кабель, поставляется по метражу (минимальный заказ 10 м): 2 кабеля Ethernet, 3 провода для питания, 2 коаксиальных видеокабеля, 15 проводов для сигнализации, реле и телеметрии
CMAN1300	Армированный кабель черного цвета, поставляется по метражу (минимальный заказ 10м): 1 Ethernet-кабель, 3 провода питания, 1 коаксиальный видеокабель, 8 проводов для сигналов тревоги и реле
CMSN0400	Черный небронированный многополюсный кабель, поставляется по метражу (минимальный заказ 10м): 1 Ethernet-кабель, 3 провода для питания
CMAN0401	Армированный кабель черного цвета, поставляется по метражу (минимальный заказ 10м): 1 Ethernet-кабель, 3 провода питания

За дополнительной информацией о номерах деталей кабельных муфт обратиться к соответствующей таблице.

Более подробную информацию о кодах кабелей см. в соответствующем техническом паспорте.

КРОНШТЕЙНЫ И АДАПТЕРЫ

MBXMP	Пластина для сборки MAXIMUS MBX с адаптером полюса MPXCOL или с угловым адаптером MPXCW
MPXCW	Модуль адаптера из нержавеющей стали AISI 316L для установки на угол
MPXCOL	Модуль адаптера для установки на стойке из нержавеющей стали

СОПУТСТВУЮЩИЕ ИЗДЕЛИЯ

MAXIMUS MNX	Взрывобезопасный кожух из нержавеющей стали
MAXIMUS MNXT	Взрывобезопасный кожух из нержавеющей стали для тепловизионных камер
MAXIMUS MMX	Компактная взрывобезопасная камера высокого разрешения
MAXIMUS MPXT SERIES2	PTZ-камера с двойным изображением, Day/Night и тепловизор
MAXIMUS MPX SERIES2	Взрывобезопасная PTZ-камера с разрешением Full HD
MAXIMUS MPXR SERIES2	Взрывобезопасных PTZ-камер с тепловизором
MAXIMUS MVX	Взрывобезопасная фиксированная камера Day/Night
MAXIMUS MVXT	Взрывобезопасный фиксированный тепловизор
MAXIMUS MVX DELUX	Взрывобезопасная камера FULL HD
WASEX	Насос омывателя с взрывобезопасным электромагнитным клапаном

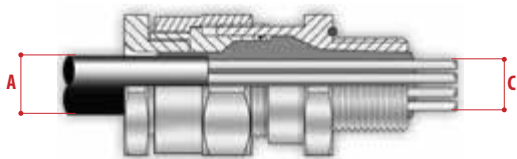
*MAXIMUS MBX разрешается устанавливать только с указанными изделиями серии MAXIMUS.

УПАКОВКА

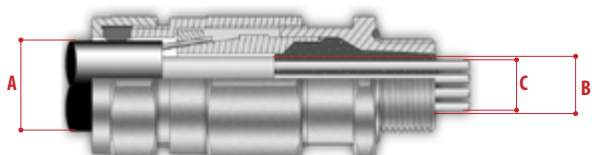
Номер модели	Вес	Размеры (ШxВxД)	Количество штук в коробке
MBX1MAA	19.5kg	32x32x26cm	-

КАБЕЛЬНЫЕ МУФТЫ И АКСЕССУАРЫ 1/2" NPT

Тип (Type)	Сертификаты	Рабочая температура	Кабель	Номер модели	Максимальный диаметр внешней оплетки (A)	Максимальный диаметр внутренней оплетки (B)	Максимальный диаметр пучка жил (C)
Защитный кабельный ввод	IECEX/ATEX/EAC Ex	-60°C / +135°C	Неармированный кабель	OCTEXB1/2P	14.0mm	-	12.5mm
			Армированный кабель	OCTEXBA1/2P	15.5 - 21.1mm	14mm max	12.5mm
Заглушка EX 1/2" NPT	IECEX/ATEX/EAC Ex	-100°C / +400°C	-	OEXPLUG1/2P	-	-	-



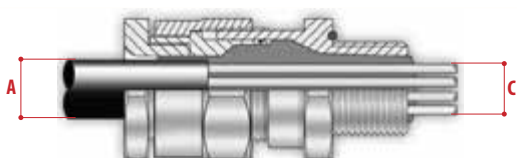
Барьерный кабельный сальник с неармированным кабелем



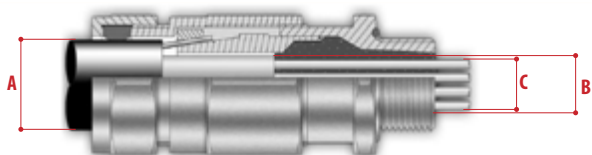
Барьерный кабельный сальник с армированным кабелем

КАБЕЛЬНЫЕ МУФТЫ И АКСЕССУАРЫ 3/4" NPT

Тип (Type)	Сертификаты	Рабочая температура	Кабель	Номер модели	Максимальный диаметр внешней оплетки (A)	Максимальный диаметр внутренней оплетки (B)	Максимальный диаметр пучка жил (C)
Защитный кабельный ввод	IECEX/ATEX/EAC Ex	-60°C / +135°C	Неармированный кабель	OCTEXB3/4P	20.0mm	-	17.8mm
			Армированный кабель	OCTEXBA3/4P	16.8 - 23.9mm	20mm max	17.8mm
Заглушка EX 3/4" NPT	IECEX/ATEX/EAC Ex	-100°C / +400°C	-	OEXPLUG3/4P	-	-	-
Переходник 3/4" NPT x 1/2" NPT	IECEX/ATEX/EAC Ex	-100°C / +400°C	-	OCTEX1/2-3/4P	-	-	-



Барьерный кабельный сальник с неармированным кабелем



Барьерный кабельный сальник с армированным кабелем



держатель кабелепровода

MAXIMUS MBX - СЕРТИФИКАТЫ И МАРКИРОВКА

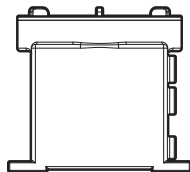
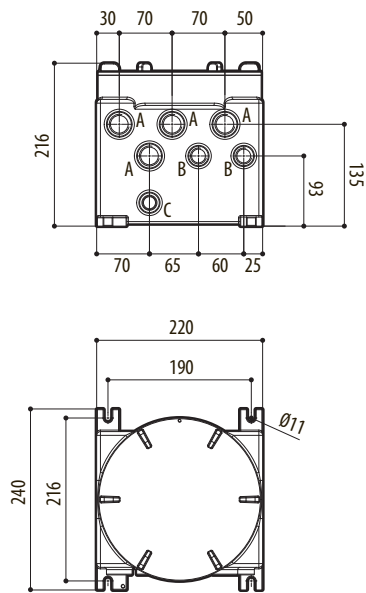
Номер изделия	Сертификаты	Маркировка	Температура окружающей среды	Температура ввода кабелей
MBX**AA	ATEX	Ⓢ II 2 G Ex db IIC T6...T5 Gb Ⓢ II 2D Ex tb IIIC T85°C...T100°C Db	-40°C ≤ Ta ≤ +60°C or +70°C	80°C
	IECEX	Ex db IIC T6...T5 Gb Ex tb IIIC T85°C...T100°C Db		
	INMETRO	Ex db IIC T6...T5 Gb Ex tb IIIC T85°C...T100°C Db		
	KCS	Ex d IIC T6...T5 Ex tb IIIC T85°C...T100°C		
	EAC Ex	1Ex db IIC T6...T5 Gb X Ex tb IIIC T85°C...T100°C Db X		
	UK Ex	Ⓢ II 2 G Ex db IIC T6...T5 Gb Ⓢ II 2D Ex tb IIIC T85°C...T100°C Db		
	UL Hazardous Location America	Class I, Zone 1, AEx db IIC T6...T5 Gb Zone 21, AEx tb IIIC T85°C...T100°C Db Class I, Div 2, Group A, B, C, D T6...T5 Class II, Div 2, Group F, G T6...T5		80°C с Та = макс. 60°C 90°C с Та = макс. 70°C
UL Hazardous Location Canada	Ex db IIC T6...T5 Gb X Ex tb IIIC T85°C...T100°C Db X Class I, Div 2, Group A, B, C, D T6...T5 Class II, Div 2, Group F, G T6...T5			
MBX**DA	ATEX	Ⓢ II 2G Ex db IIC T4 Gb Ⓢ II 2D Ex tb IIIC T135°C Db	-40°C ≤ Ta ≤ +80°C	90°C
	IECEX	Ex db IIC T4 Gb Ex tb IIIC T135°C Db		
	INMETRO	Ex db IIC T4 Gb Ex tb IIIC T135°C Db		
	KCS	Ex d IIC T4 Ex tb IIIC T135°C		
	EAC Ex	1Ex db IIC T4 Gb X Ex tb IIIC T135°C Db X		
	UK Ex	Ⓢ II 2G Ex db IIC T4 Gb Ⓢ II 2D Ex tb IIIC T135°C Db		

MAXIMUS MBX - ОПЦИИ КОНФИГУРАЦИЙ

	Входное напряжение		Температурный класс - Температура окружающей среды	
MBX	1 230Vac	M Лоток для сращивания волокон и фильтр EMC Marine	A T6...T5 -40/+60°C or +70°C	A
	2 24Vac		D T4 -40°C/+80°C	
	3 120Vac			

ТЕХНИЧЕСКИЕ ЧЕРТЕЖИ

Размеры указаны в миллиметрах.



ОТВЕРСТИЯ
A=3/4" NPT (M25)
B=1/2" NPT (M20)
C= при необходимости

MAXIMUS MBX