

# NXPТН

ПОВОРОТНОЕ УСТРОЙСТВО ИЗ НЕРЖАВЕЮЩЕЙ СТАЛИ



IP66

IP67



NXPТН

## ОПИСАНИЕ

Поворотное устройство из электрополированной нержавеющей стали разработано для горизонтальной и вертикальной оси.

Поворотное устройство NXPТН вместе с кожухом из нержавеющей стали созданы для защиты от самых суровых условий. Данное устройство разработано для установки на прибрежных объектах, морских судах и промышленных объектах.

Каждая деталь прошла тщательную проверку, и в результате удалось получить надежное устройство, подходящее для работы в коррозионно-активной внешней среде. Надежная механическая конструкция и безотказные моторы сокращают необходимость проведения технического обслуживания даже при значительной механической нагрузке.

Поворотное устройство NXPТН позволяет поворачивать камеру по горизонтали/вертикали максимум на 340° и оборудовано потенциометрами для предварительной настройки.

## ОСНОВНЫЕ ХАРАКТЕРИСТИКИ

Изготавливается из электрополированной нержавеющей стали AISI 316L  
IP66/IP67

Фиксированная скорость горизонтального поворота 5°/с, фиксированная скорость вертикального наклона 3°/с

Максимальная сбалансированная нагрузка 40 кг

Функция предварительной настройки

Модели 24Vac и 230Vac, 50/60Hz

Совместимость с: NXМ36, NXМ36 Hi-PoE, NTМ36

## ТЕХНИЧЕСКИЕ ХАРАКТЕРИСТИКИ

### ОБЩИЕ СВЕДЕНИЯ

Кожух изготовлен из полированной нержавеющей стали (легированная аустенитная нержавеющая сталь, стойкая к коррозии и теплу):

- AISI 316L
- UNI 6900-71: X 2 Cr Ni Mo 17 12 2
- DIN 17006: X 2 Cr Ni Mo 17 13 2
- N° werkstoff: 1.4404
- AFNOR: Z2 CND 17-12
- BSI: 316S11

Используемые винты изготавливаются из аустенитной нержавеющей стали, устойчивость которой к коррозии и перегреву соответствует следующим стандартам:

- ISO: 7380
- AISI: 316
- Качество согласно стандартам ISO: A4
- Класс прочности согласно стандартам ISO: от 50 до 70

### МЕХАНИЧЕСКИЕ ХАР.

Допустимая нагрузка: 40kg max (сбалансированная)

2Кабельные муфты: 2xPG13.5 (внешние соединения из никелированной латуни)

Отполированная внешняя поверхность корпуса

Уплотнители: уплотнительное кольцо

Вращение по горизонтали: 0-340°

Скорость горизонтального движения: 5°/s

Динамический момент поворота: 35nm

Статический момент поворота: 12nm

Внутренние настраиваемые ограничители горизонтального поворота

Угол наклона: 0-340°

Скорость вертикального перемещения: 3°/s

Динамический момент наклона: 60nm

Статический момент наклона: 24nm

Погрешность: поворот 0,1°, наклон 0,16°

Внутренние настраиваемые ограничители вертикального наклона

Вес устройства: 15kg

### ЭЛЕКТРИЧЕСКИЕ ХАР.

Источник питания: IN 24/230Vac, 50/60Hz

Стандартные предварительные настройки

Стандартные вертикальные и горизонтальные потенциометры

Многооборотный линейный потенциометр (10 оборотов)

Потребление мотора для поворота 13W макс.

Потребление мотора для наклона 13W макс.

### ОКРУЖАЮЩАЯ СРЕДА

Для установки внутри помещений и наружной установки

Рабочая температура: От -20°C до +50°C

Защита от солевого тумана

Относительная влажность: от 5% до 95%

### СЕРТИФИКАТЫ

Электробезопасность (CE): EN60065, EN62368-1

Электромагнитная совместимость (CE): EN50130-4, EN61000-6-3

Степень защиты IP: EN60529 (IP66)

Сертификат EAC

### СОПУТСТВУЮЩИЕ ИЗДЕЛИЯ

DTMRX2 Приемник телеметрических сигналов с 12 функциями, 230Vac

DTMRX224 Приемник телеметрических сигналов с 12 функциями, 24Vac

DTRX3 Приемник телеметрических сигналов с 17 функциями, 230Vac

DTRX324 Приемник телеметрических сигналов с 17 функциями, 24Vac

NTM36 Кожух для тепловизоров, работающих в агрессивной среде

NXM36 Кожух для установки в агрессивной среде

NXM36 Hi-PoE Корпус для IP камер для установки в агрессивной среде

### КОМПЛЕКТУЮЩИЕ

NXCTPG13SS Комплект 2xPG 13,5 кабельных вводов из нержавеющей стали IP68 для кожухов из нержавеющей стали

### КРОНШТЕЙНЫ И АДАПТЕРЫ

NXWBPTH1 Настенный кронштейн для поворотного устройства из нержавеющей стали

NXFWBT Кронштейн для монтажа параллельно потолку из нержавеющей стали AISI 316L

NXCOL Модуль адаптера для установки на стойке из нержавеющей стали

NXCW Модуль адаптера из нержавеющей стали AISI 316L для установки на угол

### ЗАПАСНЫЕ ЧАСТИ

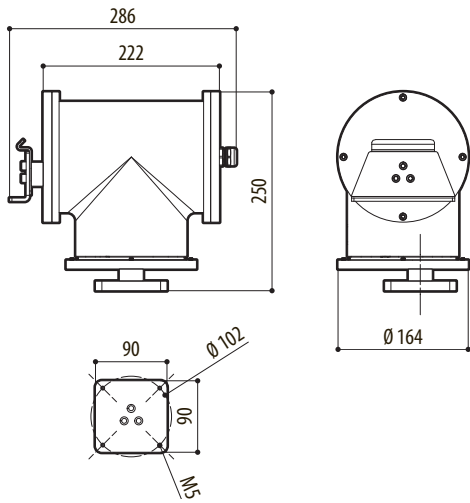
DOTNXPTH Комплект для технического обслуживания NXPTH

### УПАКОВКА

Номер модели	Вес	Размеры (ШxВxД)	Количество штук в коробке
NXPTH210	15.5kg	24x32x24.5cm	-

# ТЕХНИЧЕСКИЕ ЧЕРТЕЖИ

Размеры указаны в миллиметрах.



NXP7H