

# NXW

## КОЖУХ ДЛЯ КАМЕРЫ С ЖИДКОСТНЫМ ОХЛАЖДЕНИЕМ



IP66

IP67



### ОПИСАНИЕ

Прочная конструкция данного кожуха позволяет использовать его для самых сложных задач, таких как наблюдение за печами, наблюдение в литейных цехах и на других участках с очень высокими температурами.

Кожух NXW полностью изготовлен из полированной нержавеющей стали, двойной корпус обеспечивает циркуляцию охлаждающей жидкости или воздуха; кожух закрывается двумя фланцами повышенной толщины. Задний фланец позволяет вставлять кабели, используя две кабельные муфты PG13.5. Передний фланец может быть оснащен закаленным стеклом или кварцевым стеклом для использования при высоких температурах.

### ОСНОВНЫЕ ХАРАКТЕРИСТИКИ

Изготавливается из электрополированной нержавеющей стали AISI 316L

Стальная камера цилиндрической формы для циркуляции охлаждающей жидкости, соединенная с внешним контуром

IP66/IP67

Поставляется в комплекте с воздушным барьером

Кабельные гермовводы 2xPG13.5 из никелированной латуни для внешней установки

Доступные комплектующие: источник питания для камеры, группа воздушных фильтров для очистки стекла, закаленное стекло (макс. 260°C) кварцевое стекло (макс. 400°C), Стекло с IR-фильтром (макс. 260°C)

## ТЕХНИЧЕСКИЕ ХАРАКТЕРИСТИКИ

### ОБЩИЕ СВЕДЕНИЯ

Кожух изготовлен из полированной нержавеющей стали (легированная аустенитная нержавеющая сталь, стойкая к коррозии и теплу):

- AISI 316L
- UNI 6900-71: X 2 Cr Ni Mo 17 12 2
- DIN 17006: X 2 Cr Ni Mo 17 13 2
- N° werkstoff: 1.4404
- AFNOR: Z2 CND 17-12
- BSI: 316S11

Используемые винты изготавливаются из аустенитной нержавеющей стали, устойчивость которой к коррозии и перегреву соответствует следующим стандартам:

- ISO: 7380
- AISI: 316
- Качество согласно стандартам ISO: A4
- Класс прочности согласно стандартам ISO: от 50 до 70

### МЕХАНИЧЕСКИЕ ХАР.

Отполированная внешняя поверхность корпуса

Размеры (ØxД): 154x375mm

Пространство внутри корпуса (ШxВ): 78x78mm

Полезная внутренняя длина: 345mm

Полезная внутренняя длина (с блоком питания): 223mm

2 разъема 1/2" GAS для подачи/отвода жидкости

Фланец с воздушной завесой оснащен резьбовым соединением на 1/4"Gas и редуктором с 1/2"Gas на 1/4"Gas.

Уплотнители: уплотнительное кольцо

Толщина фланца (задний) : 9mm

Кабельные муфты: 2xPG13.5 (никелированная латунь)

Охлаждающая жидкость (пример использования с водой, которая поступает с температурой 20°C):

- температура окружающей среды 200°C, расход воды 2l/min, температура внутри корпуса 32°C
- температура окружающей среды 300°C, расход воды 2.2l/min, температура внутри корпуса 41°C
- температура окружающей среды 400°C, расход воды 6.5l/min, температура внутри корпуса 44°C

Охлаждающий воздух (Пример применения с воздухом на входе при температуре 17°C и внешней температуре 80°C):

- при давлении 1bar, расход воздуха 10m³/h, температура внутри корпуса 45°C
- при давлении 2bar, расход воздуха 15m³/h, температура внутри корпуса 35°C

Воздушный барьер (Фланец с 8 отверстиями)

- Вход папа 1/2" GAS
- Давление в системе: 4bar max
- Минимальное рекомендуемое давление: 2bar

Воздушный барьер (Фланец с 32 отверстиями)

- Вход папа 1/2" GAS
- Давление в системе: 6bar max
- Минимальное рекомендуемое давление: 2bar

Вес устройства: 10.2kg

### ОКНО КОЖУХА

Рабочий диаметр: 95mm

Закаленное сверхпрозрачное стекло

- Толщина: 6mm
- Рабочая температура: 260°C max, перепад температуры 108°C max

Кварцевое стекло

- Толщина: 6mm
- Рабочая температура: 400°C max, термический градиент 220°C max

Стекло с IR-фильтром

- Толщина: 6.6mm
- Рабочая температура: 260°C max, перепад температуры 108°C max

### ЭЛЕКТРИЧЕСКИЕ ХАР.

Питание камеры

IN от 100Vac до 240Vac, 50/60Hz - OUT 12Vdc, 1.25A

IN 230Vac, 50/60Hz - OUT 24Vac, 400mA

### ОКРУЖАЮЩАЯ СРЕДА

Для установки внутри помещений и наружной установки

Максимальная рабочая температура (с водяным охлаждением):

- в случае закаленного стекла 260°C max
- в случае кварцевого стекла 400°C max
- в случае стекла с IR-фильтром 260°C max

Относительная влажность: от 5% до 95%

### СЕРТИФИКАТЫ

Электробезопасность (CE): EN60065, EN62368-1

Электромагнитная совместимость (CE): EN50130-4, EN61000-6-3

Степень защиты IP: EN60529, IP66/IP67

Сертификат EAC

### КОМПЛЕКТУЮЩИЕ

NXCTPG13SS	Комплект 2xPG 13,5 кабельных вводов из нержавеющей стали IP68 для кожухов из нержавеющей стали
ONXWTG	Закаленное стекло
ONXWQG	Кварцевое стекло
ONXAB2	Воздушный барьер с температурным стеклом
ONXAB1025B	Воздушный барьер и стекло с IR-фильтром Для кожухов NXW
NXFIGRU2	Группа фильтров для очистки воздуха из компрессора
ONXWPS1B	Питание камеры, IN от 100Vac до 240Vac, 50/60Hz - OUT 12Vdc, 1.25A
ONEPS25	Трансформатора камеры, IN 230Vac - OUT 24Vac, 400mA, для кожухов, NXW, NTW

### КРОНШТЕЙНЫ И АДАПТЕРЫ

NXWBS1	Настенный кронштейн из нержавеющей стали с шарниром, AISI316L
NXCOL	Модуль адаптера для установки на стойке из нержавеющей стали
NXCW	Модуль адаптера из нержавеющей стали AISI 316L для установки на угол
NXWTU	Модуль адаптера из нержавеющей стали AISI 316L для наклонных поверхностей
MHXFWCA	Шарнир из нержавеющей стали AISI316L
MHXWBS	Настенный кронштейн из нержавеющей стали AISI 316L

### УПАКОВКА

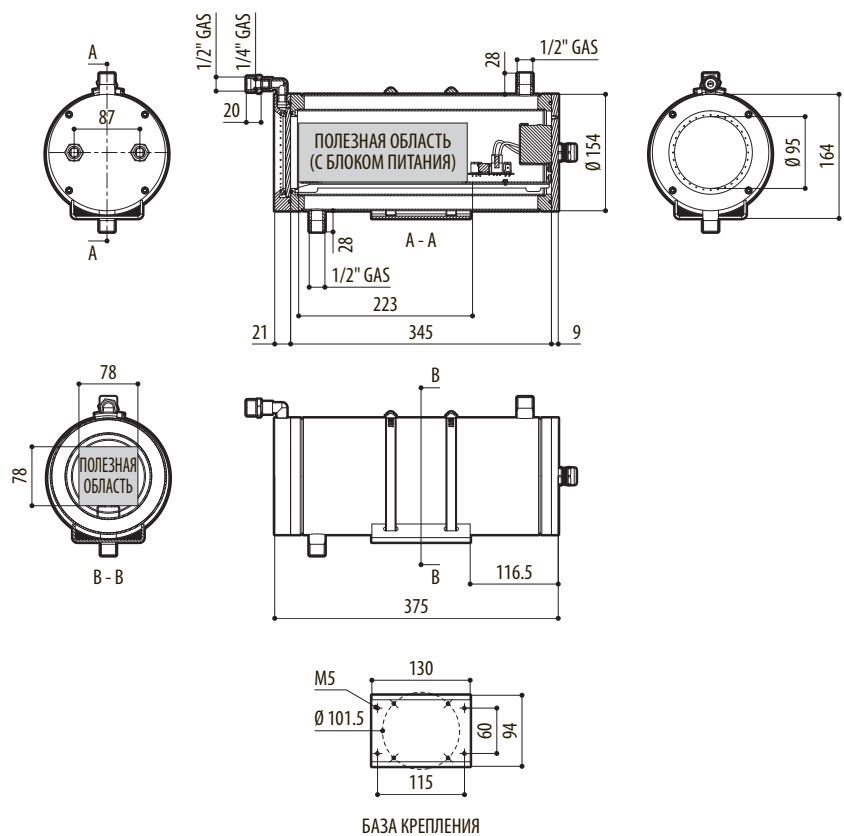
Номер модели	Вес	Размеры (ШxВxД)	Количество штук в коробке
NXW	10.8kg	24.3x24.2x49.5cm	-

## ДОСТУПНЫЕ МОДЕЛИ

Номер модели	Описание
NXWOK1000	Кожух с жидкостным охлаждением и воздушным барьером (без стекла)
NXWOK1025	Кожух с жидкостным охлаждением, воздушным барьером и стеклом с IR-фильтром

## ТЕХНИЧЕСКИЕ ЧЕРТЕЖИ

Размеры указаны в миллиметрах.



NXW