

# МОТОРЫ ПОВОРОТНЫХ УСТРОЙСТВ, КРОНШТЕЙНЫ

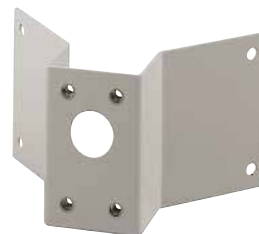


## WCWA

### АДАПТЕР ДЛЯ КРЕПЛЕНИЯ НА УГОЛ

Изготавливается из стали

Допустимая нагрузка: 30kg



WCWA

## WCWGC

### АДАПТЕР ДЛЯ КРЕПЛЕНИЯ НА УГОЛ

Изготавливается из стали

Допустимая нагрузка: 50kg



WCWGC

## PTAC

### НАСТЕННЫЙ КРОНШТЕЙН ДЛЯ СЕРИИ РТН300 И ЛЕГКИХ ПОВОРОТНЫХ УСТРОЙСТВ С ДВИГАТЕЛЯМИ

Изготавливается из алюминия

Допустимая нагрузка: 35kg

Длина: 360mm



PTAC

## PTCC1

### АДАПТЕР ДЛЯ УСТАНОВКИ НА СТОЙКЕ

Изготавливается из алюминия

Для стоек диаметром: от 80mm до 150mm

Допустимая нагрузка: 50kg



PTCC1

## WFWBTA

### КРОНШТЕЙН ДЛЯ КРЕПЛЕНИЯ ПАРАЛЛЕЛЬНО ПОТОЛКУ

Изготавливается из алюминия

Допустимая нагрузка: 50kg

Длина: 185mm



WFWBTA

### WSFPA

#### АДАПТЕР ДЛЯ УСТАНОВКИ НА СТОЙКЕ

Изготавливается из алюминия

Допустимая нагрузка: 30kg

Для стоек диаметром: 65÷110mm



WSFPA

### WCPA

#### ОПОРНАЯ АРМИРУЮЩАЯ ПЛАСТИНА ДЛЯ УСТАНОВКИ НА СТЕНЫ, НЕ СООТВЕТСТВУЮЩИЕ ТРЕБОВАНИЯМ МОНТАЖА

Изготавливается из алюминия

Доступен опорный короб с внутренним кабельным каналом

Допустимая нагрузка: 50kg



WCPA

## ТЕХНИЧЕСКИЕ ХАРАКТЕРИСТИКИ

### WCWA

#### МЕХАНИЧЕСКИЕ ХАРАКТЕРИСТИКИ

Изготавливается из стали

Допустимая нагрузка: 30kg

#### НОМЕР ИЗДЕЛИЯ

WCWA Адаптер для крепления на угол

#### УПАКОВКА

Номер модели	Вес	Размеры (ШхВхД)	Количество штук в коробке
WCWA	1.1kg	14.5x15x27cm	15

### WCWGC

#### МЕХАНИЧЕСКИЕ ХАРАКТЕРИСТИКИ

Изготавливается из стали

Допустимая нагрузка: 50kg

Вес устройства: 2,2kg

#### НОМЕР ИЗДЕЛИЯ

WCWGC Адаптер для крепления на угол

#### УПАКОВКА

Номер модели	Вес	Размеры (ШхВхД)	Количество штук в коробке
WCWGC	2,6kg	24x32x24.5cm	8

### PTAC

#### МЕХАНИЧЕСКИЕ ХАРАКТЕРИСТИКИ

Изготавливается из алюминия

Допустимая нагрузка: 35kg

Вес устройства: 0.7kg

#### НОМЕР ИЗДЕЛИЯ

PTAC Настенный кронштейн для поворотного устройства PTH300

#### УПАКОВКА

Номер модели	Вес	Размеры (ШхВхД)	Количество штук в коробке
PTAC	0,9kg	13.5x13.5x45cm	10

### PTCC1

#### МЕХАНИЧЕСКИЕ ХАРАКТЕРИСТИКИ

Изготавливается из алюминия

Для стоек диаметром: 80÷150mm

Допустимая нагрузка: 50kg

Вес устройства: 2,6kg

#### НОМЕР ИЗДЕЛИЯ

PTCC1 Адаптер для установки на стойке

#### УПАКОВКА

Номер модели	Вес	Размеры (ШхВхД)	Количество штук в коробке
PTCC1	2,8kg	14x25.5x20cm	8

### WFWBTA

#### МЕХАНИЧЕСКИЕ ХАРАКТЕРИСТИКИ

Изготавливается из алюминия

Допустимая нагрузка: 50kg

Высота: 185mm

Вес устройства: 0.8kg

#### НОМЕР ИЗДЕЛИЯ

WFWBTA Кронштейн для поворотного устройства серии PTH

#### УПАКОВКА

Номер модели	Вес	Размеры (ШхВхД)	Количество штук в коробке
WFWBTA	1kg	14.3x15x27cm	15

### WSFPA

#### МЕХАНИЧЕСКИЕ ХАРАКТЕРИСТИКИ

Изготавливается из алюминия

Обеспечивает внутреннюю прокладку кабелей

Допустимая нагрузка: 30kg

Для стоек диаметром: 65÷110mm

Вес устройства: 0,9kg

#### НОМЕР ИЗДЕЛИЯ

WSFPA Адаптер для установки на стойке

#### УПАКОВКА

Номер модели	Вес	Размеры (ШхВхД)	Количество штук в коробке
WSFPA	1kg	10x16x23cm	15

### WCPA

#### МЕХАНИЧЕСКИЕ ХАРАКТЕРИСТИКИ

Изготавливается из алюминия

Доступен опорный короб с внутренним кабельным каналом (WBOV3A2)

Допустимая нагрузка: 50kg

Вес устройства: 0,6kg

#### НОМЕР ИЗДЕЛИЯ

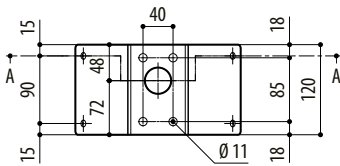
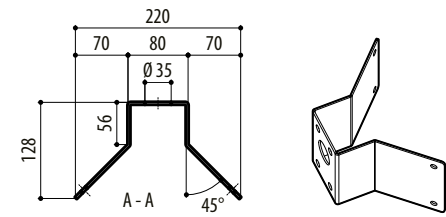
WCPA Опорная армирующая пластина для установки на стены, не соответствующие требованиям монтажа

#### УПАКОВКА

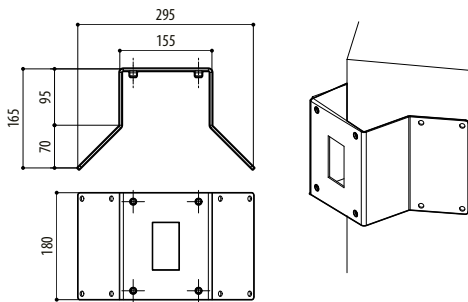
Номер модели	Вес	Размеры (ШхВхД)	Количество штук в коробке
WCPA	0.7kg	10x16x23cm	30

# ТЕХНИЧЕСКИЕ ЧЕРТЕЖИ

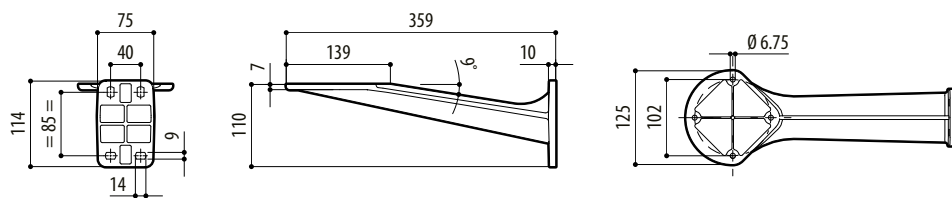
Размеры на чертежах указаны в миллиметрах.



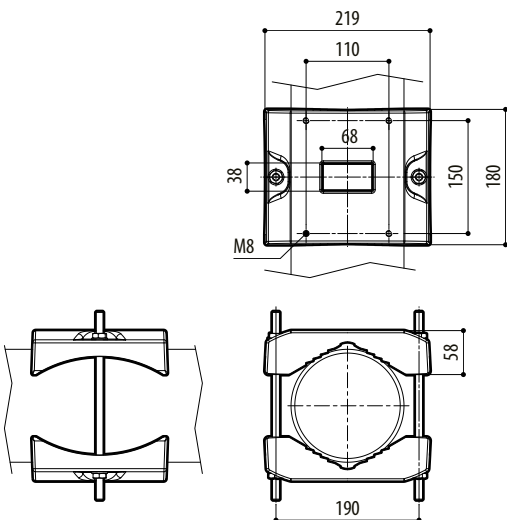
WCWA



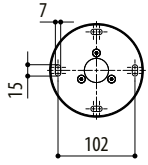
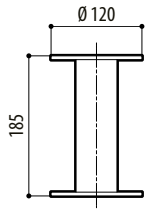
WCWGC



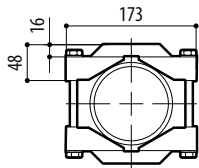
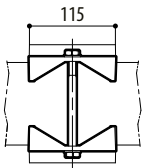
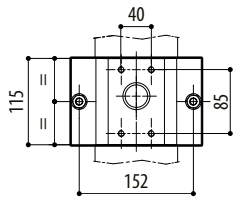
PTAC



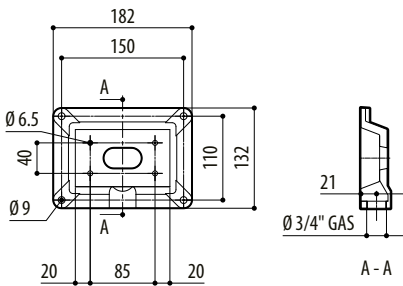
PTCC1



WFWBTA



WSFPA



WCPA