

ULISSE EVO с камерой SONY FCB-EV7520

PTZ-КАМЕРА СО СТАБИЛИЗАЦИЕЙ ИЗОБРАЖЕНИЯ И ДИНАМИЧЕСКОЙ МАСКИРОВКОЙ



IP66
IP67
IP68

TYPE 4X
TYPE 6P

IK10

IP



- Прочная и долговечная конструкция
- Безупречное качество изображения
- Динамическая маскировка зон видеонаблюдения
- Встроенная функция анализа видеоданных
- Непревзойденное решение для наружного наблюдения

VIDEOTECH
analytics

ONVIF® | QST

SONY®



ПРЕДНАЗНАЧЕН ДЛЯ ИСПОЛЬЗОВАНИЯ ВНЕ ПОМЕЩЕНИЙ

Видеокамера PTZ ULISSE EVO - идеальное решение для наружного видеонаблюдения в центре города, за ключевыми инфраструктурами, дорожным и железнодорожным движением. Камера разработана для обеспечения полной надежности и продолжительной работы в самых сложных условиях окружающей среды, она отличается высокой устойчивостью к коррозии и имеет широкий диапазон рабочих температур (от -40°C до +65°C). Высокая прочность конструкции гарантируется классами защиты IK10, IP66/IP67/IP68, NEMA Тип 4X и Тип 6P. Камера обладает исключительной устойчивостью к порывам ветра до 230km/h при движении PTZ-устройства с максимальной скоростью.

Модель ULISSE EVO получила сертификат Lloyd's Register для использования на морских объектах и морских судах, а также соответствует стандарту для использования на железнодорожных объектах.

Современный и сдержанный дизайн камеры ULISSE EVO сочетает в себе исключительную надежность, прочность и легкость конструкции, что позволяет легко и быстро собрать ее даже в перевернутом положении, характерном для моделей speed dome, и снизить затраты на установку и обслуживание. Систему даже можно установить в перевернутом положении, характерном для моделей Speed Dome. Кронштейны могут быть оснащены разъемами для быстрого подключения к Ethernet/PoE, источнику питания и I/O. Это значит, что систему можно быстро и легко заменить при выполнении работ на объекте.

inserire-traduzione

Питание ULISSE EVO может осуществляться через PoE 90Вт в соответствии со стандартом IEEE.802.3bt. Система обладает совместимостью с наиболее распространенными силовыми инжекторами, доступными на рынке, сохраняя при этом обратную совместимость с инжекторами PoH (ОНЕР90IINJ или ОНЕР90IINJO).

ПЕРЕДОВАЯ ТЕХНОЛОГИЯ И ПРЕВОСХОДНОЕ КАЧЕСТВО ИЗОБРАЖЕНИЯ

ULISSE EVO с камерой SONY FCB-EV7520 обладает 30-кратным оптическим зумом и КМОП-датчиком 1/2.8" Exmor R™ с разрешением Full HD 1080 пикселей, 60 кадров/с, которое обеспечивает самое высокое качество изображения даже при наблюдении за движущимися объектами или при наблюдении в условиях плохого освещения. Эффективный алгоритм стабилизации изображения позволяет выявлять самые незначительные колебания камеры и быстро корректировать любую нечеткость записи. Таким образом, достигается по-настоящему высокая четкость изображения наблюдаемой зоны.

С помощью ULISSE EVO и камеры SONY вы можете установить до 24 масок для зон видеонаблюдения. Эти маски меняют размер в зависимости от положения поворотного устройства, так что объекты, которые не должно быть видно, остаются закрытыми. Передовая технология SONY обеспечивает Широкий динамический диапазон и настраиваемое Улучшение видимости (HLC), что способствует оптимальному управлению контрастностью света и тени.

VIDEOTEC ANALYTICS

Видеокамера ULISSE EVO с системой VIDEOTEC ANALYTICS объединяет надежные алгоритмы для точного обнаружения с помощью PTZ-устройства и четкое, плавное автоматическое слежение даже в самых неблагоприятных климатических условиях, что позволяет оператору непрерывно получать полную информацию об обстановке. Алгоритм обнаружения, в частности, надежно работает даже во время дождя или снегопада, при вибрациях видеокамеры, при низкой контрастности, неожиданных изменениях света или тени, а также в случае присутствия мелких животных и насекомых.

Аналогичным образом, функция автоматического слежения удерживает объект наблюдения в центре кадра, плавно поворачивая и наклоняя устройство и управляя функцией увеличения. Данная операция выполняется, даже если объект движется и быстро меняет направление или если наблюдение ведется при плохом освещении, например, в случае низкой контрастности или постоянного изменения освещения.

Система VIDEOTEC ANALYTICS обеспечивает: максимальную эффективность при обнаружении проникновения, снижение расходов и количества ошибок, обусловленных человеческим фактором, снижение расходов на хранение, сокращение времени, необходимого для мониторинга и обнаружения необычных ситуаций на записи, а также значительное сокращение случаев ложного срабатывания.

ФУНКЦИИ GEOMOVE И GEOMOVE&TRACK

Функция GeoMove&Track, предлагаемая устройствами ULISSE EVO, работает на базе двух соединенных камер, осуществляющих взаимодействие на языке искусственного интеллекта, что позволяет выполнять сложные операции даже в самых простых системах видеонаблюдения.

Функция GeoMove&Track доступна в PTZ-камерах ULISSE EVO, которые используют технологию VIDEOTEC ANALYTICS и контролируют определенную зону. При обнаружении цели камера посылает географические координаты второй PTZ-камере компании Videotec, которая использует их для кадрирования цели. Если вторая PTZ-камера также использует технологию видеоанализа, она затем активирует функции захвата цели и отслеживания.

Функция GeoMove&Track позволяет осуществлять взаимодействие с ПО сторонних организаций, передающим географические координаты объектов, таким как Video Management Software (VMS) для традиционного видеонаблюдения с определением местоположения цели на карте или Vessel Tracking Service (VTS) для служб управления навигацией (также в сочетании с радиолокационными системами управления).

Благодаря функции GeoMove&Track использование стационарной камеры в сочетании с PTZ-камерой компании Videotec представляет собой готовое решение для определения местоположения объектов и слежения за ними — с полной гарантией от компании Videotec.

ПОЛНОСТЬЮ РАЗРАБОТАНО В VIDEOTEC

Компания Videotec гарантирует превосходную эффективность и надежность всей линейки многофункциональных устройств, что подтверждается результатами сотни контрольных испытаний. Механические и электронные компоненты, система позиционирования, сетевая инфраструктура, программное обеспечение и прошивки полностью разработаны командой компании Videotec, которая, таким образом, обладает 100% ноу-хау в отношении всех предлагаемых сетевых продуктов.

При разработке своей продукции компания Videotec следует концепции устойчивого цифрового развития. Чтобы помочь клиентам защитить свою систему видеонаблюдения и обеспечить ее безопасность, компания Videotec постоянно выпускает обновления, проводит обучение и осуществляет поддержку на протяжении всего жизненного цикла своей продукции, независимо от того, когда было выпущено устройство и находится ли оно еще в продаже.

Благодаря прошивке с цифровой подписью, защищенному паролем доступу, контролю доступа, централизованному управлению сертификатами и соответствию требованиям безопасности ONVIF, компания Videotec гарантирует, что все ее сетевые устройства обеспечивают наивысший уровень безопасности при передаче данных и предоставлении доступа к данным устройствам.

Изделия семейства ULISSE EVO надежны, кибербезопасны, ориентированы на будущее, их можно запросто интегрировать с продуктами других производителей.

ТЕХНИЧЕСКИЕ ХАРАКТЕРИСТИКИ

ОБЩИЕ СВЕДЕНИЯ

Простота установки благодаря самоцентрирующемуся разъему

Нулевой зазор

Быстрая настройка и установка

Система управления динамическим позиционированием

Функции: Preset, Preset Tour (Patrol), Автоматический поворот (Autoflip), Autopan через Preset Tour

Максимальное количество предварительных настроек: 250

МЕХАНИЧЕСКИЕ ХАР.

Изготавливается из алюминия и технополимера

Эпоксидно-полиэфирное порошковое покрытие, стандартные цвета серо-белый (RAL9002) или черный (RAL9005)

Вращение по горизонтали: 360°, постоянным вращение

Вертикальное перемещение: от -90° до +90° (с возможностью установки на потолок, от -40° до +90°)

Скорость горизонтального движения (регулируется): от 0.1°/s до 250°/s

Скорость вертикального перемещения (регулируется): от 0.1°/s до 250°/s

Точность предварительно установленных положений: 0.05°

Кабельные муфты: 2xM16 + 1xM20 + специальная уплотнитель для предварительно проложенных кабелей Ethernet

Вес устройства: 7.1kg (7.4kg со светодиодным осветителем)

Встроенный стеклоочиститель

Стеклоанное окно

- Толщина: 6mm

ЭЛЕКТРИЧЕСКИЕ ХАР.

Напряжение сети питания/Потребляемый ток:

- 24Vac \pm 20%, 5A, 50/60Hz
- 24Vdc \pm 10%, 5A
- PoE 90W Совместимость с стандартом IEEE802.3bt КЛАССА 8 (Протокол LLDP не поддерживается)
- PoH 90W (режим обратной совместимости, используемый с аксессуарами ОНЕР90IINJ, ОНЕР90IINJO)

Энергопотребление:

- 21W, PTZ-камера без движения, подогрев выключен (с включенной функцией ECO-MODE, функция энергосбережения, которую можно активировать только при PTZ-камера без движения)
- 27W, PTZ-камера без движения, подогрев выключен (с выключенной функцией ECO-MODE)
- 27W, PTZ-камера в движении, подогрев выключен
- 57W, пик при включении, обогрев включен и функция защиты от обледенения

Энергопотребление с включенным осветителем:

- 34W, PTZ-камера без движения, подогрев выключен (с включенной функцией ECO-MODE, функция энергосбережения, которую можно активировать только при PTZ-камера без движения)
- 40W, PTZ-камера без движения, подогрев выключен (с выключенной функцией ECO-MODE)
- 40W, PTZ-камера в движении, подогрев выключен
- 70W, пик при включении, обогрев включен и функция защиты от обледенения

Сечение силовых кабелей: от 0.75mm² (18AWG) до 2.5mm² (13AWG)

Сечение сигнальных кабелей: от 0.14mm² (26AWG) до 1mm² (17AWG)

Диаметр оболочки многополюсных кабелей:

- Кабельные муфты M16: от 4.5mm до 10mm
- Кабельные муфты M16 с редуцированным уплотнением : от 2mm до 6mm
- Кабельные муфты M20: от 8mm до 13mm

Входы для аварийных сигналов: 2 (автономное питание от 12Vdc до 18Vdc)

Выходы реле: 2 (1A, 30Vac/30Vdc max)

Характеристики кабеля Ethernet

- Минимальные характеристики кабеля: Класс D (ISO/IEC11801:1995) или Категория 5 (ANSI/EIA/TIA-568-A:1995)
- Экранированный кабель в оплетке (STP)
- Пары: 4
- DC loop resistance: 250hm max
- Разъем: Экранированный RJ45

СЕТЬ

Ethernet подключение: 100 Base-TX

СYBERSECURITY

Программное обеспечение с цифровой подписью

Доступ, ограниченный парольной защитой (протокол HTTP digest)

Поддержка нескольких уровней пользовательского доступа

Протокол контроля доступа и аутентификации по стандарту IEEE 802.1X

Шифрование по протоколу HTTPS с использованием TLS1.0, TLS1.1, TLS1.2 и TLS1.3

Централизованное управление сертификатами

Соответствует требованиям к безопасности по протоколу ONVIF

ВИДЕОАНАЛИЗ

Высоконадежные алгоритмы обнаружения и автоматического слежения, в особенности для наружного наблюдения за периметром.

Targets Classification: Люди, Транспортные средства, объект

Программируемые параметры функции анализа видеоданных, VIDEOTEC ANALYTICS (можно быстро настроить до десяти параметров для каждой предварительной установки с помощью интуитивного интерфейса управления)

- Line crossing: сигнал тревоги подается, если объект наблюдения пересекает линию в одном или двух направлениях
- Entering/leaving area: сигнал тревоги подается, если объект наблюдения входит в определенную зону или выходит из нее
- Appearing in area: сигнал тревоги подается, если объект наблюдения появляется в определенной зоне
- Loitering: сигнал тревоги подается, если объект наблюдения находится в определенной зоне дольше заданного времени

Маскировка: функция обнаружения в указанной части изображения отключается, чтобы предотвратить ложное срабатывание

Обнаружение умышленного нарушения работы камеры: подается особый сигнал тревоги по протоколу ONVIF, если зона обзора видеокамеры закрыта (например, с помощью аэрозольной краски)

ВИДЕО

Видеокодер

- Протокол связи: ONVIF, Profile Q, Profile S и Profile T
- Конфигурация устройства: TCP/IPv4-IPv6, UDP/IPv4-IPv6, HTTP, HTTPS, NTP, DHCP, WS-DISCOVERY, DSCP, IGMP (Многоадресный), SOAP, DNS
- Поточковый: RTSP, RTP, RTP/IPv4-IPv6, HTTP, Многоадресный
- Видеосжатие: H.264/AVC, MJPEG, MPEG4, snapshot JPEG
- 3 независимых видеопотока Full HD
- Разрешение изображения: от 320x180pixel до 1920x1080pixel в 8 этапов
- Возможность выбора частоты кадров от 1 до 60 кадров/с
- Веб-сервер
- Экранное меню для управления перемещением устройства (максимум 4 настраиваемых области)
- Motion Detection
- Видеоанализ: VIDEOTEC ANALYTICS (при необходимости)
- QoS: Дифференцированные DSCP для стриминга и управления устройствами
- Протоколы SNMP и NTCIP

КАМЕРЫ

SONY FCB-EV7520 Day/Night Full HD 30x

Разрешение: Full HD 1080p (1920x1080)

Датчик изображения: 1/2.8" Exmor™ R CMOS sensor

Эффективные пиксели: приблизительно 2.13 Megapixels

Минимальное освещение:

- Цвет: 0.0013lx (50 IRE, High sensitivity on)
- B/W: 0.0008lx (30 IRE, High sensitivity on)

Фокусное расстояние: от 4.3mm (wide) до 129mm (tele)

Zoom:

- 30x
- 36x, с включенным Stable Zoom

Цифровое масштабирование (Digital Zoom): 12x

Диафрагма: от F1.6 до F14 (Auto, Ручной)

Горизонтальный угол обзора: от 63.7° (wide end) до 2.3° (tele end)

Вертикальное поле обзора: от 38.5° (wide end) до 1.3° (tele end)

Скорость затвора: от 1/1s вплоть до 1/10000s (Auto, Ручной)

Баланс белого (White Balance): Auto, Auto Tracing, Indoor, Outdoor, Ручной, Outdoor Auto, Sodium Lamp (Fix/Auto/Outdoor Auto)

Усиление: от 0dB до 50.0dB (Auto, Ручной)

Wide Dynamic Range: 120dB

Система фокусировки: Auto (PTZ Trigger, Full Auto), Ручной

Эффекты отображения: E-flip

Снижение шума (2D, 3D): Off, On (от уровень 1 до уровень 5)

Управление экспозицией: Auto, Ручной, Уровень приоритетности (Приоритет затвора, Приоритет диафрагмы, Приоритет яркости)

De-fog: Off, Low, Mid, High

Динамическая маскировка конфиденциальных зон: максимум 24 регулируемые маски, максимум 8 отображаемых одновременно

Indoor Flicker Reduction

Предел усиления: от 10.7dB до 50dB

High sensitivity: On/Off (Вкл./Выкл.)

Компенсации встречной засветки (Backlight Compensation): On/Off (Вкл./Выкл.)

Автоматическое замедление затвора (Auto Slowshutter): On/Off (Вкл./Выкл.)

Компенсация экспозиции: Off, On (от -10.5dB до +10.5dB)

Резкость: от уровень 0 до уровень 15

High Light Compensation (HLC): Off, Low, Mid, High, Уровень маскировки (Off, On, от уровень 1 до уровень 15)

Стабилизация цифрового изображения: On/Off (Вкл./Выкл.)

ОСВЕТИТЕЛИ

Светодиодный осветитель

Длина волны: 850nm, 940nm (только UEIxxx), белый свет

UEIxxx

- Широкий пучок: 40° (горизонтальный), 16° (вертикали)
- Точечный пучок: 14° (горизонтальный), 14° (вертикали)

UEIxxxP

- Широкий пучок: 13° (горизонтальный), 13° (вертикали)
- Точечный пучок: 13° (горизонтальный), 13° (вертикали)

Активация Широкого луча: в зависимости от яркости изображения, от входа тревоги или вручную

Активация точечного пучка (можно активировать только когда активен широкий луч): Функция может быть активирована в качестве предварительной настройки на основе коэффициента масштабирования или с широким лучом

Включение осуществляется автоматически и дистанционно

Для выравнивания светового пучка относительно камеры калибровки не требуется

Предустановленный осветитель не замедляет скорость вращения PTZ камера устройства

Автоматическое распознавание установленного типа осветителя

ОКРУЖАЮЩАЯ СРЕДА

Для установки внутри помещений и наружной установки

Рабочая температура

- Постоянная работа: от -40°C до +65°C (+50°C для версий с покрытием черной)
- Проведены испытания на воздействие температуры в соответствии с NEMA-TS 2-2003 (R2008) п. 2.1.5.1, профиль испытания рис. 2-1 (от -34 °C до +74 °C) (не подходит для версий со встроенным анализом видео, VIDEOTEC ANALYTICS)
- Срабатывание функции защиты от обледенения: от -40°C до -10°C

Устойчивость к ветру

- PTZ камера устройство остановлено: 230km/h макс.
- PTZ-камера в движении, при максимальной скорости, со светодиодным осветителем: 230km/h макс.

Относительная влажность: от 5% до 95%

СЕРТИФИКАТЫ

Электробезопасность (CE): EN60950-1, IEC60950-1, EN62368-1, IEC62368-1

Электромагнитная совместимость (CE): EN61000-6-4, EN50130-4, EN55032 (Класс А)

Наружная установка (CE): EN60950-22, IEC60950-22

Фотобиологическая безопасность (CE): EN62471, IEC62471

Степень защиты IP (EN60529): IP66, IP67, IP68

Испытание на виброустойчивость: EN50130-5, EN60068-2-6

Защита от солевого тумана: EN50130-5, EN60068-2-52

Степень защиты IK: IK10 (кроме стеклопакета)

Сертификат UL (UL60950-1, CAN/CSA C22.2 No. 60950-1-07, UL62368-1 CAN/CSA C22.2 № 62368-1-14): cULus Listed

Электромагнитная совместимость (Северная Америка): FCC part 15 (Класс А), ICES-003 (Класс А)

Степень защиты Тип (UL50E): 4X, 6P

Сертификат EAC

Restriction of Hazardous Substances (RoHS), Директива 2011/65/EU

Waste Electrical and Electronic Equipment (WEEE), Директива 2012/19/EU

Соответствует NDAA

СЕРТИФИКАТЫ - ПРИМЕНЕНИЕ НА ЖЕЛЕЗНОЙ ДОРОГЕ

Соответствие нормативным требованиям для применения на железной дороге: EN50121-4 (для продукции требуется дополнительный фильтр SURGEPR)

СЕРТИФИКАТЫ - МОРСКОЕ ПРИМЕНЕНИЕ

Сертификат соответствия требованиям Lloyd's Register Marine Type Approval (для продукции требуется дополнительный фильтр FM1010 при питании от 24Vac или 24Vdc):

- Test Specification Number 1 (ENV1, ENV2, ENV3, ENV5)

Электромагнитная совместимость: EN60945

Защита от солевого тумана: EN60068-2-52

Устройство успешно прошло испытание при 70°C в течение 16 часов в соответствии с EN60068-2-2

КОМПЛЕКТУЮЩИЕ	
COMB100A	Соединительная коробка из поликарбоната, IN от 220Vac до 230Vac, OUT 24Vac
COMB200A	Соединительная коробка из поликарбоната, IN 24Vac, OUT 24Vac
COMB300A	Соединительная коробка из поликарбоната, IN от 120Vac до 127Vac, OUT 24Vac
UEI8AA	ИК-осветитель 850nm с равномерным освещением на короткие и большие расстояния до 175m для серо-белого цвета ULISSE EVO (RAL9002)
UEI8AAP	ИК-осветитель 850nm со светом на большие расстояния до 270m для ULISSE EVO, серо-белого цвета
UEI9AA	ИК-осветитель 940nm с равномерным освещением на короткие и большие расстояния до 100m для серо-белого цвета ULISSE EVO (RAL9002)
UEIWAA	Подсветка белого света с равномерным освещением на короткие и большие расстояния до 175m для серо-белого цвета ULISSE EVO (RAL9002)
UEIWAAP	Подсветка белого света для дальнего освещения до 270m для серо-белого цвета ULISSE EVO (RAL9002)
UEI8FA	ИК-осветитель 850nm с равномерным освещением на короткие и большие расстояния до 175m для ULISSE EVO черного цвета (RAL9005)
UEI8FAP	ИК-подсветка 850nm для дальнего освещения до 270m для ULISSE EVO черного цвета (RAL9005)
UEI9FA	ИК-осветитель 940nm с равномерным освещением на короткие и большие расстояния до 100m для ULISSE EVO черного цвета (RAL9005)
UEIWFA	Подсветка белого света с равномерным освещением на короткие и большие расстояния до 175m для ULISSE EVO черного цвета (RAL9005)
UEIWFAP	Подсветка белого света для дальнего освещения до 270m для ULISSE EVO черного цвета (RAL9005)
ONEP90INJ	Инжектор питания PoE (90W), 1 канал, для установки внутри помещения
ONEP90INJO	Инжектор питания PoE (90W), 1 канал, для установки снаружи помещения
SURGEPR	Устройство защиты от грозовых перенапряжений
FM1010	Фильтр EMC для морского сертификата
WASPTOV5L5M00	Резервуар для воды объемом 5л, насос с производительностью до 5m, IN 230Vac-24Vac-120Vac
WASPTOV23L5M00	Резервуар для воды объемом 23 л, насос с производительностью до 5m, IN 230Vac-24Vac-120Vac
WASPTOV23L11M00	Резервуар для воды объемом 23л, насос с производительностью до 11m с притоком воды, IN 230Vac-24Vac-120Vac
WASPT1V23L30M00	Резервуар для воды 23 л, насос с производительностью до 30m с притоком воды, IN 230Vac
WASPT3V23L30M00	Резервуар для воды объемом 23 л, насос с производительностью до 30m с притоком воды, IN 120Vac

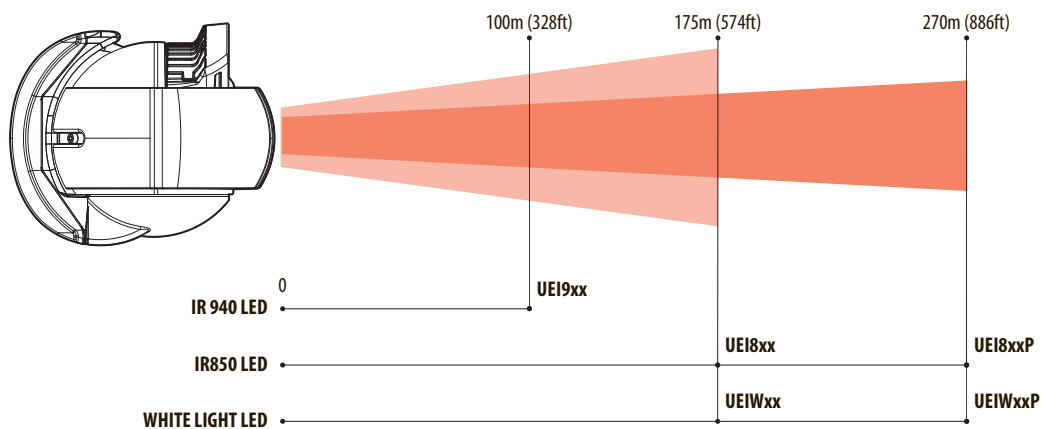
WASN1V10L20M00	10l бак со встроенным ручным насосом, управляется электроклапаном, IN 230Vac, обладает производительностью до 30m, с антистатическая водопроводная труба длина 20m
WASN2V10L20M00	10l бак со встроенным ручным насосом, управляется электроклапаном, IN 24Vac, обладает производительностью до 30m, с антистатическая водопроводная труба длина 20m
WASN3V10L20M00	10l бак со встроенным ручным насосом, управляется электроклапаном, IN 120Vac, обладает производительностью до 30m, с антистатическая водопроводная труба длина 20m

КРОНШТЕЙНЫ И АДАПТЕРЫ

UEBP0AA	Кронштейн для установки на парапет с внутренним кабельным каналом для модели ULISSE EVO, светло-серого (RAL9002)
UEBP4AA	Кронштейн для установки на парапет с разъемами RJ45 (Ethernet и PoE) для быстрого подключения + 4 контакта с винтовыми клеммами (питание и I/O) для модели ULISSE EVO, светло-серого (RAL9002)
UEBP7AA	Кронштейн для установки на парапет с разъемами RJ45 (Ethernet и PoE) для быстрого подключения + 7 контактов для пайки (питание и I/O) для модели ULISSE EVO, светло-серого (RAL9002)
UEBP0FA	Кронштейн для установки на парапет с внутренним кабельным каналом для модели ULISSE EVO, черный цвет (RAL9005)
UEBP4FA	Кронштейн для установки на парапет с разъемами RJ45 (Ethernet и PoE) для быстрого подключения + 4 контакта с винтовыми клеммами (питание и I/O) для модели ULISSE EVO, черный цвет (RAL9005)
UEBP7FA	Кронштейн для установки на парапет с разъемами RJ45 (Ethernet и PoE) для быстрого подключения + 7 контактов для пайки (питание и I/O) для модели ULISSE EVO, черный цвет (RAL9005)
UEBWAA	Настенный кронштейн для модели ULISSE EVO, светло-серого (RAL9002)
UEBWFA	Настенный кронштейн для модели ULISSE EVO, черный цвет (RAL9005)
UEAP	Хомут для столба из нержавеющей стали AISI 316L
UEAC	Угловой адаптер из нержавеющей стали AISI 316L
UEAW	Пластина крепления из нержавеющей стали AISI 316L

УПАКОВКА

Номер модели	Вес	Размеры (ШxВxД)	Количество штук в коробке
UE22A000A	9.2kg	27x30x50cm	-

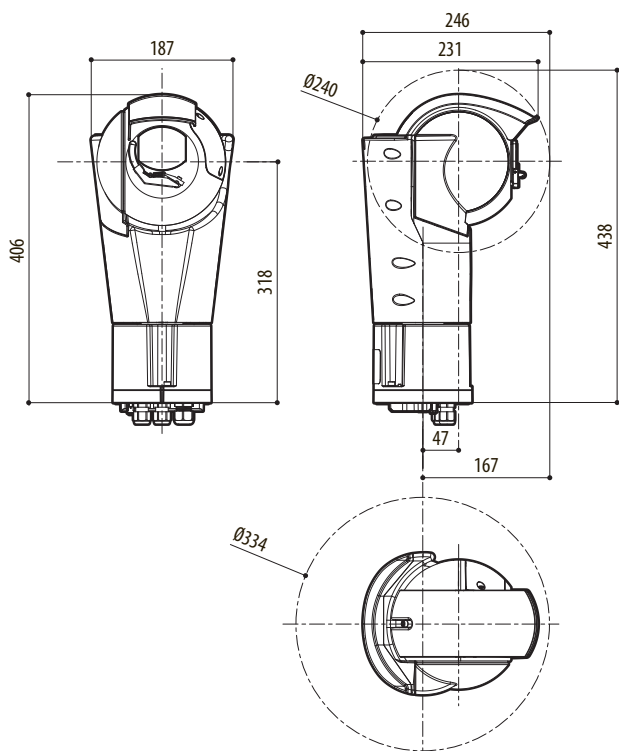


Расстояний и относительных показателей зависит от типа камеры / объектива и условий окружающей среды.

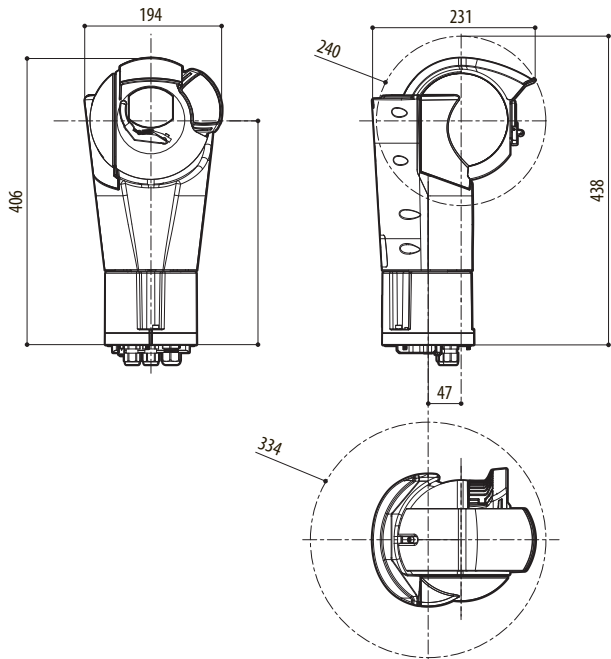
ULISSE EVO С КАМЕРОЙ SONY FCB-EV7520 - ОПЦИИ КОНФИГУРАЦИЙ					
	Напряжение	Камера	Цвет	Видеоанализ	Редакция
UE	2 24Vac, 24Vdc, PoE 90W	2 Камера SONY FCB-EV7520, FULL HD 1080p, 30x	A Серо-белый (RAL9002)	000 Без встроенной функции анализа видеоданных (Без VIDEOTEC ANALYTICS)	A Соответствие стандарту ONVIF, Профилю Q, Профилю S и Профилю T
			F Черный (RAL9005)	V00 Со встроенной функцией анализа видеоданных (VIDEOTEC ANALYTICS)	J Соответствие стандарту ONVIF, Профилю S и Профилю T

ТЕХНИЧЕСКИЕ ЧЕРТЕЖИ

Размеры указаны в миллиметрах.



ULISSE EVO



ULISSE EVO CO СВЕТОДИОДНЫМ ОСВЕТИТЕЛЕМ